

Report Datum	30.06.2018
Report Wahrung	EUR

---

Hypothekarische Pfandbriefe bzw. hypothekarische fundierte Bankschuldverschreibungen

---

## 1. UBERBLICK

CRD/ OGAW Richtlinien konform		ja		
Anteil EZB fahiger Forderungen und Wertpapiere (% von Gesamtdeckung)		n.a.		
Gesamtbetrag Emissionen in Umlauf	in Millionen	196		
Gesamtbetrag der Deckungswerte (Gesamtdeckung Nominale)	in Millionen	755		
Ratingagenturen	Moody's	Fitch	S&P	Scope
Emittentenrating	NR	NR	NR	NR
Deckungsstockrating	NR	NR	NR	AA+
Anzahl der Finanzierungen		3.691		
Anzahl der Schuldner		2.755		
Anzahl der Immobilien		n.a.		
Durchschnittliches Volumen der Deckungswerte pro Schuldner	in Millionen	0,3		
Durchschnittliches Volumen der Deckungswerte pro Finanzierung	in Millionen	0,2		
Anteil der Forderungen in Zahlungsverzug von mind. 90 Tagen (% von Primardeckung)		0%		
Anteil der 10 groten Finanzierungen (% von Primardeckung)		14%		
Anteil endfallige Finanzierungen (% von Primardeckung)		22%		
Anteil der Finanzierungen in Fremdwahrung (% von Primardeckung)		0%		
Anteil der Emissionen in Fremdwahrung (in %)		0%		
Anteil Finanzierungen mit fixer Zinsbindung > 1 Jahr (% von Primardeckung)		19%		
Nominelle uberdeckung (Gesamtdeckung/Emissionen im Umlauf in %)		285%		
Barwertige uberdeckung (BW Gesamtdeckung/ BW Emissionen im Umlauf in %)		n.a.		
Anzahl der Emissionen		21		
Durchschnittliche Groe der Emissionen	in Millionen	9,3		
Gewichteter durchschnittlicher LTV nach Rating Agentur Definition* (%)		58%		
Gewichteter durchschnittlicher LTV nach osterreichischer Definition** (%)		50%		

\*LTV Definition Rating Agentur Berechnung: (Summe Forderungen je Kreditnehmereinheit + Summe vorrangige Hypotheken)/ Summe akt. Immobilienwerte

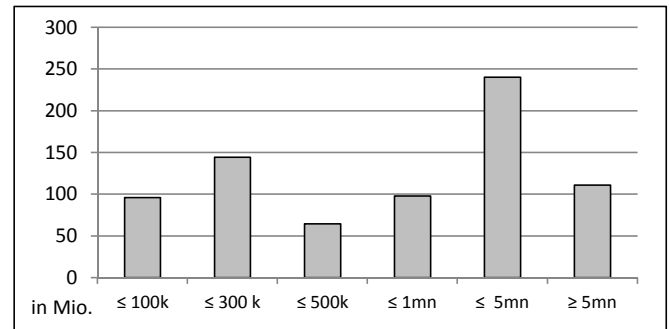
\*\*LTV osterr. Berechnung: Betrag in Deckung je Forderung / Summe akt. Immobilienwerte abzuglich vorrangige Hypotheken

## 2. INFORMATIONEN ZUM DECKUNGSSTOCK (PRIMÄRDECKUNG)

Anzeigeeinheit in Mio. EUR - ausgenommen "Anzahl"

### 2.1 Verteilung nach Kreditvolumen

Primärdeckung nach Kreditvolumen		
	Volumen in Mio	Anzahl
≤ 300.000	241	3.250
davon 0 - 100.000	96	2.364
davon 100.000 - 300.000	144	886
300.000 - 5.000.000	403	430
davon 300.000 - 500.000	64	169
davon 500.000 - 1.000.000	98	144
davon 1.000.000 - 5.000.000	240	117
≥ 5.000.000	111	11
<b>Summe</b>	<b>755</b>	<b>3.691</b>



### 2.2 Währungsverteilung nach Währungsderivaten

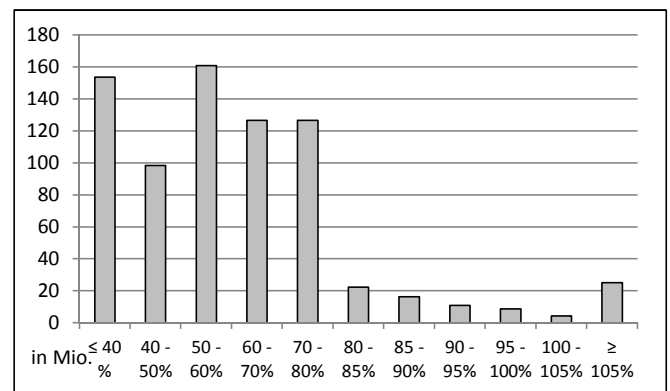
Währungsderivate	Volumen
Währungsderivate in Deckungsstock	Nein
Nominale der Derivate in Deckungsstock	

Primärdeckung	Volumen
in EUR	755
in CHF	
in USD	
in JPY	
Sonstige	
<b>Summe</b>	<b>755</b>

Emissionen	Volumen
in EUR	196
in CHF	
in USD	
in JPY	
Sonstige	
<b>Summe</b>	<b>196</b>

### 2.3 Verteilung nach Besicherungsgrad\* nach Rating Agentur Definition

LTV Primärdeckung	Volumen	%
≤ 40 %	154	20%
40 - 50%	98	13%
50 - 60%	161	21%
60 - 70%	127	17%
70 - 80%	127	17%
80 - 85%	22	3%
85 - 90%	16	2%
90 - 95%	11	1%
95 - 100%	9	1%
100 - 105%	4	1%
≥ 105%	25	3%
<b>Summe</b>	<b>755</b>	<b>100%</b>



Primärdeckung nach Ländern		
in Europa	Volumen	%
EU Staaten	755	100%
Österreich	755	100%
<b>Summe</b>	<b>755</b>	<b>100%</b>

Primärdeckung nach Bundesländern in Österreich			
	Volumen	Anteil AT (%)	Gesamtdeckung Anteil (%)
Republik Österreich		0%	0%
Wien	345	46%	46%
Niederösterreich	70	9%	9%
Oberösterreich	13	2%	2%
Salzburg	0	0%	0%
Tirol	0	0%	0%
Steiermark	76	10%	10%
Kärnten	15	2%	2%
Burgenland	235	31%	31%
Vorarlberg	0	0%	0%
<b>Summe</b>	<b>755</b>	<b>100%</b>	<b>100%</b>

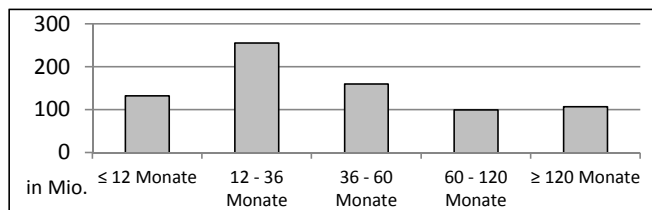
## 2.5 Verteilung nach Nutzungsart

Primärdeckung nach Nutzungsart	Volumen	%
<b>Wohnwirtschaftlich genutzt</b>	<b>488</b>	<b>65%</b>
davon privat genutzt (inkl. Mehrfamilienhäuser)	175	23%
davon geförderter Wohnbau	65	9%
davon gewerblich genutzt	247	33%
<b>Gewerblich genutzt</b>	<b>267</b>	<b>35%</b>
<b>Summe</b>	<b>755</b>	<b>100%</b>

## 2.6 Seasoning der Primärdeckung

<b>Gewichtetes Durchschnittsseasoning der Deckungswerte (in Jahren)</b>	<b>4,6</b>
---	------------

Seasoning konsolidiert	Volumen	%
≤ 12 Monate	132	18%
12 - 36 Monate	255	34%
36 - 60 Monate	160	21%
60 - 120 Monate	100	13%
≥ 120 Monate	107	14%
<b>Summe</b>	<b>755</b>	<b>100%</b>



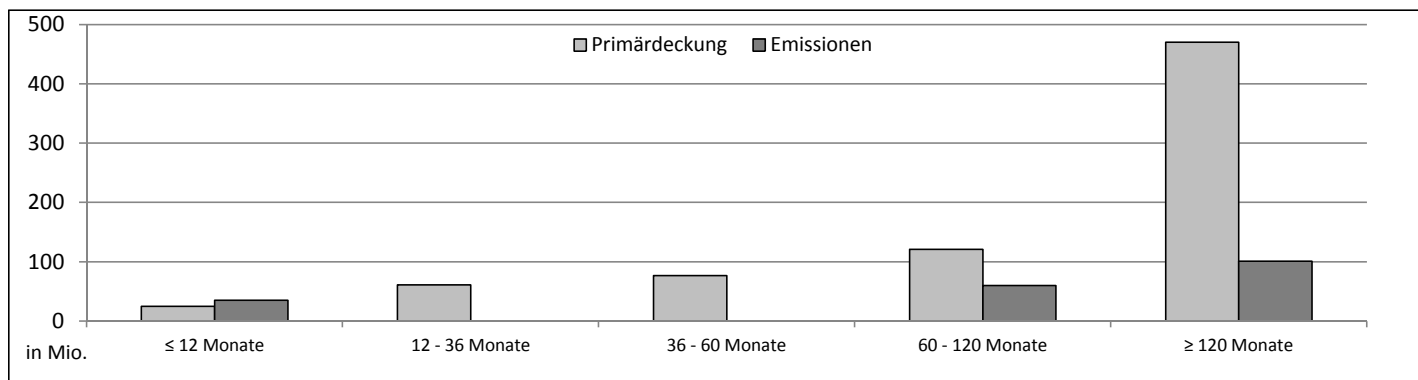
## 2.7 Laufzeitenverteilung

Gesamt	
WAL - Durchschnittlich gewichtete Restlaufzeit der Primärdeckung (in Jahren inkl. vertraglich vereinbarter Tilgungen)	
WAL - Durchschnittlich gewichtete Restlaufzeit der Primärdeckung (in Jahren vertraglich)	13,9
WAL Emissionen (Endfälligkeit in Jahren)	11,1

Laufzeitenverteilung (in Monaten vertraglich)

Primärdeckung	Volumen	%
≤ 12 Monate	25	3%
12 - 36 Monate	61	8%
36 - 60 Monate	77	10%
60 - 120 Monate	121	16%
≥ 120 Monate	471	62%
<b>Summe</b>	<b>755</b>	<b>100%</b>

Emissionen	Volumen	%
≤ 12 Monate	35	18%
12 - 36 Monate		0%
36 - 60 Monate		0%
60 - 120 Monate	60	31%
≥ 120 Monate	101	52%
<b>Summe</b>	<b>196</b>	<b>100%</b>



## 2.8 Verteilung Zinsbindung nach Zinsderivaten

Zinsderivate	Volumen
Zinsderivate in Deckungsstock	nein

Primärdeckung	Volumen
Variabel, fix unterjährig	609
Fix, 1 - 2 Jahren	15
Fix, 2 - 5 Jahren	59
Fix, > 5 Jahren	73
<b>Summe</b>	<b>755</b>

Emissionen	Volumen
Variabel, fix unterjährig	35
Fix, 1 - 2 Jahren	
Fix, 2 - 5 Jahren	
Fix, > 5 Jahren	161
<b>Summe</b>	<b>196</b>