

Bank

Hypo Tirol Bank AG

Report Datum 30.06.2018  
Report Wahrung EUR

Hypothekarische Pfandbriefe bzw. hypothekarische fundierte Bankschuldverschreibungen

1. UBERBLICK

CRD/ OGAW Richtlinien konform	Ja		
Anteil EZB fahiger Forderungen und Wertpapiere (% von Gesamtdeckung)	k.A.		
Gesamtbetrag Emissionen in Umlauf	in Millionen	1.607,6	
Gesamtbetrag der Deckungswerte (Gesamtdeckung Nominale)	in Millionen	2.220,3	
Ratingagenturen	Moody's	Fitch	S&P
Emittentenrating	Baa2	n. r.	A-
Deckungsstockrating	Aa2	n. r.	n. r.
Anzahl der Finanzierungen	12.135		
Anzahl der Schuldner	9.182		
Anzahl der Immobilien	10.033		
Durchschnittliches Volumen der Deckungswerte pro Schuldner	in Millionen	0,24	
Durchschnittliches Volumen der Deckungswerte pro Finanzierung	in Millionen	0,18	
Anteil der Forderungen in Zahlungsverzug von mind. 90 Tagen (% von Primardeckung)	0,5%		
Anteil der 10 groten Finanzierungen (% von Primardeckung)	5%		
Anteil endfallige Finanzierungen (% von Primardeckung)	15%		
Anteil der Finanzierungen in Fremdwahrung (% von Primardeckung)	7%		
Anteil der Emissionen in Fremdwahrung (in %)	0%		
Anteil Finanzierungen mit fixer Zinsbindung > 1 Jahr (% von Primardeckung)	10%		
Nominelle uberdeckung (Gesamtdeckung/Emissionen im Umlauf in %)	38%		
Barwertige uberdeckung (BW Gesamtdeckung/ BW Emissionen im Umlauf in %)	k.A.		
Anzahl der Emissionen	35		
Durchschnittliche Groe der Emissionen	in Millionen	45,9	
Gewichteter durchschnittlicher LTV nach Rating Agentur Definition* (%)	59%		
Gewichteter durchschnittlicher LTV nach osterreichischer Definition** (%)	49%		

\*LTV Definition Rating Agentur Berechnung: (Summe Forderungen je Kreditnehmereinheit + Summe vorrangige Hypotheken)/ Summe akt. Immobilienwerte

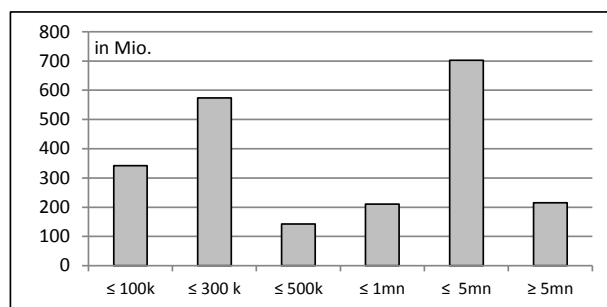
\*\*LTV osterr. Berechnung: Betrag in Deckung je Forderung / Summe akt. Immobilienwerte abzuglich vorrangige Hypotheken

## 2. INFORMATIONEN ZUM DECKUNGSSTOCK (PRIMÄRDECKUNG)

Anzeigeeinheit in Mio. EUR - ausgenommen "Anzahl"

### 2.1 Verteilung nach Kreditvolumen

Primärdeckung nach Kreditvolumen		
	Volumen in Mio	Anzahl
≤ 300.000	916	11.060
davon 0 - 100.000	342	7.442
davon 100.000 - 300.000	574	3.618
300.000 - 5.000.000	1.056	1.040
davon 300.000 - 500.000	143	378
davon 500.000 - 1.000.000	211	298
davon 1.000.000 - 5.000.000	702	364
≥ 5.000.000	215	28
<b>Summe</b>	<b>2.187</b>	<b>12.128</b>



### 2.2 Währungsverteilung nach Währungsderivaten

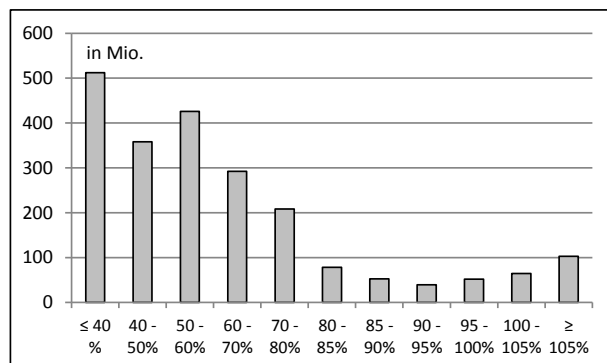
Währungsderivate	Volumen
Währungsderivate in Deckungsstock	Nein
Nominale der Derivate in Deckungsstock	0

Primärdeckung	Volumen
in EUR	2.024
in CHF	147
in USD	0
in JPY	16
Sonstige	0
<b>Summe</b>	<b>2.187</b>

Emissionen	Volumen
in EUR	1.608
in CHF	0
in USD	0
in JPY	0
Sonstige	0
<b>Summe</b>	<b>1.608</b>

### 2.3 Verteilung nach Besicherungsgrad\* nach Rating Agentur Definition

LTV Primärdeckung	Volumen	%
≤ 40 %	512	23%
40 - 50%	358	16%
50 - 60%	426	19%
60 - 70%	292	13%
70 - 80%	208	10%
80 - 85%	78	4%
85 - 90%	53	2%
90 - 95%	39	2%
95 - 100%	52	2%
100 - 105%	64	3%
≥ 105%	103	5%
<b>Summe</b>	<b>2.187</b>	<b>100%</b>



LTV Residential*	Volumen	%
≤ 40 %	360	24%
40 - 50 %	274	19%
50 - 60 %	270	18%
60 - 70 %	175	12%
70 - 80 %	134	9%
80 - 85 %	48	3%
85 - 90 %	29	2%
90 - 95%	28	2%
95 - 100%	34	2%
100 - 105%	54	4%
≥ 105%	70	5%
<b>Summe</b>	<b>1.476</b>	<b>100%</b>

LTV Commercial	Volumen	%
≤ 40 %	153	22%
40 - 50 %	85	12%
50 - 60 %	156	22%
60 - 70 %	117	16%
70 - 80 %	74	10%
80 - 85 %	30	4%
85 - 90 %	23	3%
90 - 95%	11	2%
95 - 100%	17	2%
100 - 105%	10	1%
≥ 105%	33	5%
<b>Summe</b>	<b>710</b>	<b>100%</b>

\*Residential inklusive gefördertem Wohnbau in Österreich

## 2.4 Regionale Verteilung

Primärdeckung nach Ländern		
in Europa	Volumen	%
<b>EU Staaten</b>	<b>2.187</b>	<b>100%</b>
Deutschland	25	1%
Österreich	2.162	99%
<b>EWG Staaten</b>	<b>0</b>	<b>0%</b>
<b>Sonstige Länder</b>	<b>0</b>	<b>0%</b>
Schweiz	0	0%
<b>Summe</b>	<b>2.187</b>	<b>100%</b>

Primärdeckung nach Bundesländern in Österreich			
	Volumen	Anteil AT (%)	Gesamtdeckung Anteil (%)
Republik Österreich		0%	0%
Wien	248	11%	11%
Niederösterreich	43	2%	2%
Oberösterreich	1	0%	0%
Salzburg	10	0%	0%
Tirol	1.812	84%	83%
Steiermark	16	1%	1%
Kärnten	3	0%	0%
Burgenland	22	1%	1%
Vorarlberg	6	0%	0%
<b>Summe</b>	<b>2.162</b>	<b>100%</b>	<b>99%</b>

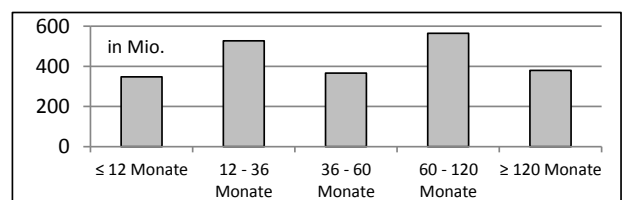
## 2.5 Verteilung nach Nutzungsart

Primärdeckung nach Nutzungsart		
	Volumen	%
<b>Wohnwirtschaftlich genutzt</b>	<b>1.476</b>	<b>68%</b>
davon privat genutzt (inkl. Mehrfamilienhäuser)	1.052	48%
davon geförderter Wohnbau	334	15%
davon gewerblich genutzt	90	4%
<b>Gewerblich genutzt</b>	<b>710</b>	<b>32%</b>
davon Einzelhandel	101	5%
davon Büro	129	6%
davon Tourismus/Hotel	229	10%
davon Landwirtschaft	20	1%
davon Industriegebäude	93	4%
Gemischte Nutzung	79	4%
Sonstige	60	3%
<b>Summe</b>	<b>2.187</b>	<b>100%</b>

## 2.6 Seasoning der Primärdeckung

<b>Gewichtetes Durchschnittsseasoning der Deckungswerte (in Jahren)</b>	<b>5,4</b>
-------------------------------------------------------------------------	------------

Seasoning konsolidiert		
	Volumen	%
≤ 12 Monate	348	16%
12 - 36 Monate	528	24%
36 - 60 Monate	366	17%
60 - 120 Monate	565	26%
≥ 120 Monate	380	17%
<b>Summe</b>	<b>2.187</b>	<b>100%</b>



Seasoning Residential*		
	Volumen	%
≤ 12 Monate	257	17%
12 - 36 Monate	357	24%
36 - 60 Monate	252	17%
60 - 120 Monate	369	25%
≥ 120 Monate	241	16%
<b>Summe</b>	<b>1.476</b>	<b>100%</b>

Seasoning Commercial		
	Volumen	%
≤ 12 Monate	91	13%
12 - 36 Monate	171	24%
36 - 60 Monate	114	16%
60 - 120 Monate	196	28%
≥ 120 Monate	139	20%
<b>Summe</b>	<b>710</b>	<b>100%</b>

\*Residential inklusive gefördertem Wohnbau

## 2.7 Laufzeitenverteilung

<b>Gesamt</b>	
WAL - Durchschnittlich gewichtete Restlaufzeit der Primärdeckung (in Jahren inkl. vertraglich vereinbarter Tilgungen)	9,0
WAL - Durchschnittlich gewichtete Restlaufzeit der Primärdeckung (in Jahren vertraglich)	15,1
WAL Emissionen (Endfälligkeit in Jahren)	4,0

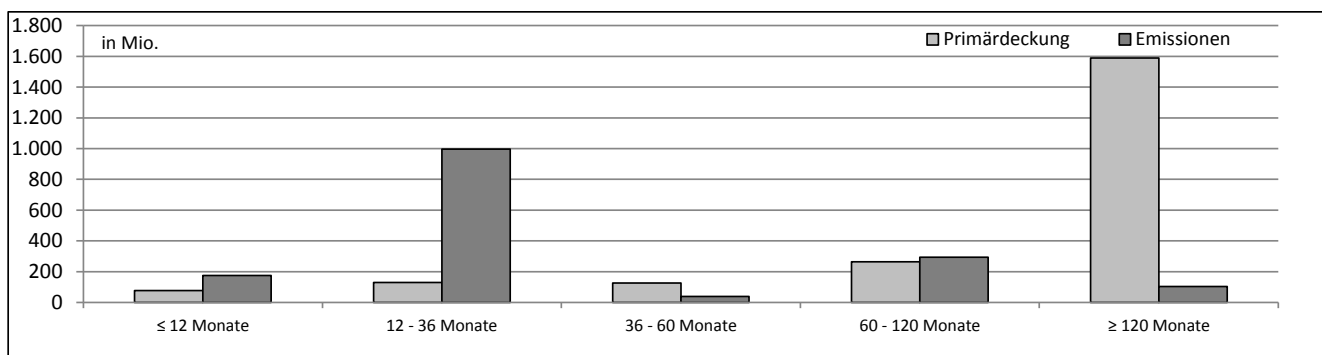
<b>Commercial</b>	
WAL - Durchschnittlich gewichtete Restlaufzeit der Primärdeckung (in Jahren inkl. vertraglich vereinbarter Tilgungen)	7,7
WAL - Durchschnittlich gewichtete Restlaufzeit der Primärdeckung (in Jahren vertraglich)	12,4

<b>Residential</b>	
WAL - Durchschnittlich gewichtete Restlaufzeit der Primärdeckung (in Jahren inkl. vertraglich vereinbarter Tilgungen)	9,7
WAL - Durchschnittlich gewichtete Restlaufzeit der Primärdeckung (in Jahren vertraglich)	16,4

Laufzeitenverteilung (in Monaten vertraglich)

Primärdeckung	Volumen	%
≤ 12 Monate	77	4%
12 - 36 Monate	130	6%
36 - 60 Monate	127	6%
60 - 120 Monate	264	12%
≥ 120 Monate	1.589	73%
<b>Summe</b>	<b>2.187</b>	<b>100%</b>

Emissionen	Volumen	%
≤ 12 Monate	175	11%
12 - 36 Monate	996	62%
36 - 60 Monate	39	2%
60 - 120 Monate	294	18%
≥ 120 Monate	104	6%
<b>Summe</b>	<b>1.608</b>	<b>100%</b>



## 2.8 Verteilung Zinsbindung nach Zinsderivaten

Zinsderivate	Volumen
Zinsderivate in Deckungsstock	Nein

Primärdeckung	Volumen
Variabel, fix unterjährig	1.970
Fix, 1 - 2 Jahren	2
Fix, 2 - 5 Jahren	17
Fix, > 5 Jahren	197
<b>Summe</b>	<b>2.187</b>

Emissionen	Volumen
Variabel, fix unterjährig	179
Fix, 1 - 2 Jahren	182
Fix, 2 - 5 Jahren	849
Fix, > 5 Jahren	398
<b>Summe</b>	<b>1.608</b>

### 3. INFORMATIONEN ZUR SICHERNDEN ÜBERDECKUNG

Anzeigeeinheit in Mio. EUR - ausgenommen "Anzahl"

<b>Ersatzdeckung Überblick</b>	<b>Volumen</b>
Geld, Einlagen	0
Wertpapiere des Anlagevermögens	34
davon Nationalbank fähig	34
<b>Summe</b>	<b>34</b>
<b>Sichernde Überdeckung (% von Emissionen)</b>	<b>2%</b>

<b>Wertpapiere nach Volumen</b>	<b>Volumen</b>	<b>Anzahl</b>
≤ 1.000.000	0	0
1.000.000 - 5.000.000	34	7
≥ 5.000.000	0	0
<b>Summe</b>	<b>34</b>	<b>7</b>

<b>Ersatzdeckung nach Währung</b>	<b>Volumen</b>	<b>%</b>
EUR	34	100%
CHF	0	0%
USD	0	0%
JPY	0	0%
Sonstige Währungen	0	0%
<b>Summe</b>	<b>34</b>	<b>100%</b>

<b>Verteilung nach Ländern</b>	<b>Volumen</b>	<b>%</b>
<b>EU Staaten</b>	<b>34</b>	<b>100%</b>
Deutschland	24	72%
Luxemburg	5	14%
Österreich	5	14%
<b>EWR Staaten</b>	<b>0</b>	<b>0%</b>
<b>Sonstige Länder</b>	<b>0</b>	<b>0%</b>
Schweiz	0	0%
<b>Summe</b>	<b>34</b>	<b>100%</b>