

Bank

Austrian Anadi Bank AG

Report Datum 30.09.2017
 Report Wahrung EUR

Hypothekarische Pfandbriefe - Pfandbrief A

1. UBERBLICK

| | | | |
|--|--------------|-------|-------|
| CRD/ OGAW Richtlinien konform | Unbekannt | | |
| Anteil EZB fahiger Forderungen und Wertpapiere (% von Gesamtdeckung) | 2% | | |
| Gesamtbetrag Emissionen in Umlauf | in Millionen | 280 | |
| Gesamtbetrag der Deckungswerte (Gesamtdeckung Nominale) | in Millionen | 353 | |
| Ratingagenturen | Moody's | Fitch | S&P |
| Emittentenrating | n. r. | n. r. | n. r. |
| Deckungsstockrating | n. r. | n. r. | AA |
| Anzahl der Finanzierungen | 2.631 | | |
| Anzahl der Schuldner | 2.243 | | |
| Anzahl der Immobilien | 2.722 | | |
| Durchschnittliches Volumen der Deckungswerte pro Schuldner | in Millionen | 0,2 | |
| Durchschnittliches Volumen der Deckungswerte pro Finanzierung | in Millionen | 0,1 | |
| Anteil der Forderungen in Zahlungsverzug von mind. 90 Tagen (% von Primardeckung) | 0% | | |
| Anteil der 10 groten Finanzierungen (% von Primardeckung) | 14% | | |
| Anteil endfallige Finanzierungen (% von Primardeckung) | 7% | | |
| Anteil der Finanzierungen in Fremdwahrung (% von Primardeckung) | 0% | | |
| Anteil der Emissionen in Fremdwahrung (in %) | 0% | | |
| Anteil Finanzierungen mit fixer Zinsbindung > 1 Jahr (% von Primardeckung) | 8% | | |
| Nominelle uberdeckung (Gesamtdeckung/Emissionen im Umlauf in %) | 26% | | |
| Barwertige uberdeckung (BW Gesamtdeckung/ BW Emissionen im Umlauf in %) | 42% | | |
| Anzahl der Emissionen | 2 | | |
| Durchschnittliche Groe der Emissionen | in Millionen | 140, | |
| Gewichteter durchschnittlicher LTV nach Rating Agentur Definition* (%) | 58% | | |
| Gewichteter durchschnittlicher LTV nach osterreichischer Definition** (%) | 48% | | |

*LTV Definition Rating Agentur Berechnung: (Summe Forderungen je Kreditnehmereinheit + Summe vorrangige Hypotheken)/ Summe akt. Immobilienwerte

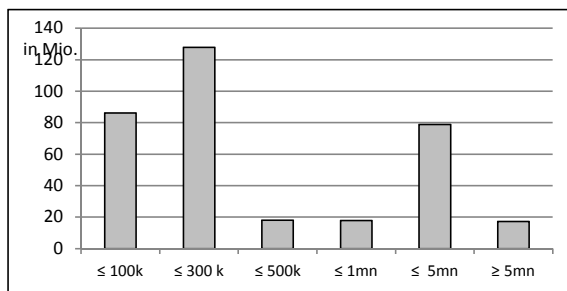
**LTV osterr. Berechnung: Betrag in Deckung je Forderung / Summe akt. Immobilienwerte abzuglich vorrangige Hypotheken

2. INFORMATIONEN ZUM DECKUNGSSTOCK (PRIMÄRDECKUNG)

Anzeigeeinheit in Mio. EUR - ausgenommen "Anzahl"

2.1 Verteilung nach Kreditvolumen

| Primärdeckung nach Kreditvolumen | | |
|----------------------------------|----------------|--------------|
| | Volumen in Mio | Anzahl |
| ≤ 300.000 | 214 | 2.522 |
| davon 0 - 100.000 | 86 | 1.678 |
| davon 100.000 - 300.000 | 128 | 844 |
| 300.000 - 5.000.000 | 115 | 106 |
| davon 300.000 - 500.000 | 18 | 47 |
| davon 500.000 - 1.000.000 | 18 | 26 |
| davon 1.000.000 - 5.000.000 | 79 | 33 |
| ≥ 5.000.000 | 17 | 2 |
| Summe | 346 | 2.630 |



2.2 Währungsverteilung nach Währungsderivaten

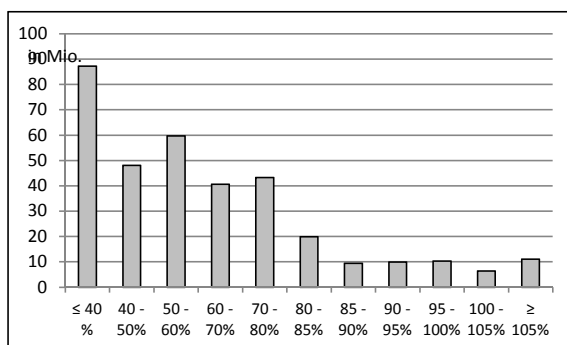
| Währungsderivate | Volumen |
|--|---------|
| Währungsderivate in Deckungsstock | Nein |
| Nominale der Derivate in Deckungsstock | |

| Primärdeckung | Volumen |
|---------------|------------|
| in EUR | 346 |
| in CHF | |
| in USD | |
| in JPY | |
| Sonstige | |
| Summe | 346 |

| Emissionen | Volumen |
|--------------|------------|
| in EUR | 280 |
| in CHF | |
| in USD | |
| in JPY | |
| Sonstige | |
| Summe | 280 |

2.3 Verteilung nach Besicherungsgrad* nach Rating Agentur Definition

| LTV Primärdeckung | Volumen | % |
|-------------------|------------|-------------|
| ≤ 40 % | 87 | 25% |
| 40 - 50% | 48 | 14% |
| 50 - 60% | 60 | 17% |
| 60 - 70% | 41 | 12% |
| 70 - 80% | 43 | 13% |
| 80 - 85% | 20 | 6% |
| 85 - 90% | 9 | 3% |
| 90 - 95% | 10 | 3% |
| 95 - 100% | 10 | 3% |
| 100 - 105% | 6 | 2% |
| ≥ 105% | 11 | 3% |
| Summe | 346 | 100% |



| LTV Residential* | Volumen | % |
|------------------|------------|-------------|
| ≤ 40 % | 51 | 21% |
| 40 - 50 % | 33 | 14% |
| 50 - 60 % | 41 | 17% |
| 60 - 70 % | 29 | 12% |
| 70 - 80 % | 26 | 11% |
| 80 - 85 % | 19 | 8% |
| 85 - 90 % | 9 | 4% |
| 90 - 95% | 10 | 4% |
| 95 - 100% | 10 | 4% |
| 100 - 105% | 6 | 3% |
| ≥ 105% | 10 | 4% |
| Summe | 245 | 100% |

| LTV Commercial | Volumen | % |
|----------------|------------|-------------|
| ≤ 40 % | 36 | 35% |
| 40 - 50 % | 15 | 15% |
| 50 - 60 % | 19 | 19% |
| 60 - 70 % | 11 | 11% |
| 70 - 80 % | 17 | 17% |
| 80 - 85 % | 1 | 1% |
| 85 - 90 % | 1 | 1% |
| 90 - 95% | 0 | 0% |
| 95 - 100% | 0 | 0% |
| 100 - 105% | 0 | 0% |
| ≥ 105% | 1 | 1% |
| Summe | 101 | 100% |

*Residential inklusive gefördertem Wohnbau in Österreich

2.4 Regionale Verteilung

| Primärdeckung nach Ländern | | |
|----------------------------|------------|-------------|
| in Europa | Volumen | % |
| EU Staaten | 346 | 100% |
| Belgien | | 0% |
| Bulgarien | | 0% |
| Dänemark | | 0% |
| Deutschland | 13 | 4% |
| Estland | | 0% |
| Finnland | | 0% |
| Frankreich | | 0% |
| Griechenland | | 0% |
| Irland | | 0% |
| Italien | | 0% |
| Kroatien | | 0% |
| Lettland | | 0% |
| Litauen | | 0% |
| Luxemburg | | 0% |
| Malta | | 0% |
| Niederlande | | 0% |
| Österreich | 332 | 96% |
| Polen | | 0% |
| Portugal | | 0% |
| Rumänien | | 0% |
| Schweden | | 0% |
| Slowakei | | 0% |
| Slowenien | | 0% |
| Spanien | | 0% |
| Tschechien | | 0% |
| Ungarn | | 0% |
| Vereinigtes Königreich | | 0% |
| Zypern | | 0% |
| EWR Staaten | 0 | 0% |
| Island | | 0% |
| Liechtenstein | | 0% |
| Norwegen | | 0% |
| Sonstige Länder | | 0% |
| Schweiz | | 0% |
| Summe | 346 | 100% |

| Primärdeckung nach Bundesländern in Österreich | | | |
|--|------------|---------------|--------------------------|
| | Volumen | Anteil AT (%) | Gesamtdeckung Anteil (%) |
| Republik Österreich | | 0% | 0% |
| Wien | 27 | 8% | 8% |
| Niederösterreich | 21 | 6% | 6% |
| Oberösterreich | 15 | 4% | 4% |
| Salzburg | 6 | 2% | 2% |
| Tirol | 1 | 0% | 0% |
| Steiermark | 37 | 11% | 11% |
| Kärnten | 223 | 67% | 64% |
| Burgenland | 1 | 0% | 0% |
| Vorarlberg | 2 | 0% | 0% |
| Summe | 332 | 100% | 96% |

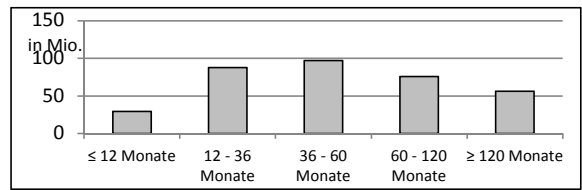
2.5 Verteilung nach Nutzungsart

| Primärdeckung nach Nutzungsart | | |
|---|------------|-------------|
| | Volumen | % |
| Wohnwirtschaftlich genutzt | 245 | 71% |
| davon privat genutzt (inkl. Mehrfamilienhäuser) | 210 | 61% |
| davon geförderter Wohnbau | 35 | 10% |
| davon gewerblich genutzt | | 0% |
| Gewerblich genutzt | 101 | 29% |
| davon Einzelhandel | 51 | 15% |
| davon Büro | 7 | 2% |
| davon Tourismus/Hotel | 17 | 5% |
| davon Landwirtschaft | 5 | 1% |
| davon Industriegebäude | 2 | 1% |
| Gemischte Nutzung | 15 | 4% |
| Sonstige | 4 | 1% |
| Summe | 346 | 100% |

2.6 Seasoning der Primärdeckung

Gewichtetes Durchschnittsseasoning der Deckungswerte (in Jahren) 5,3

| Seasoning konsolidiert | Volumen | % |
|------------------------|------------|-------------|
| ≤ 12 Monate | 29 | 9% |
| 12 - 36 Monate | 88 | 25% |
| 36 - 60 Monate | 97 | 28% |
| 60 - 120 Monate | 76 | 22% |
| ≥ 120 Monate | 56 | 16% |
| Summe | 346 | 100% |



| Seasoning Residential* | Volumen | % |
|------------------------|------------|-------------|
| ≤ 12 Monate | 21 | 9% |
| 12 - 36 Monate | 72 | 29% |
| 36 - 60 Monate | 70 | 28% |
| 60 - 120 Monate | 51 | 21% |
| ≥ 120 Monate | 31 | 13% |
| Summe | 245 | 100% |

| Seasoning Commercial | Volumen | % |
|----------------------|------------|-------------|
| ≤ 12 Monate | 8 | 8% |
| 12 - 36 Monate | 16 | 16% |
| 36 - 60 Monate | 27 | 27% |
| 60 - 120 Monate | 25 | 24% |
| ≥ 120 Monate | 25 | 25% |
| Summe | 101 | 100% |

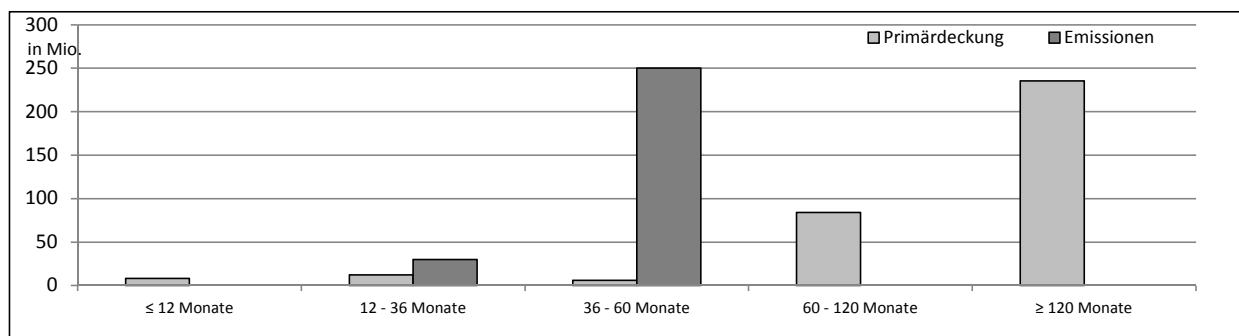
*Residential inklusive geförderttem Wohnbau

2.7 Laufzeitenverteilung

| Gesamt | |
|--|------|
| WAL - Durchschnittlich gewichtete Restlaufzeit der Primärdeckung (in Jahren inkl. vertraglich vereinbarter Tilgungen) | 8,6 |
| WAL - Durchschnittlich gewichtete Restlaufzeit der Primärdeckung (in Jahren vertraglich) | 15,4 |
| WAL Emissionen (Endfälligkeit in Jahren) | 3,2 |
| Commercial | |
| WAL - Durchschnittlich gewichtete Restlaufzeit der Primärdeckung (in Jahren inkl. vertraglich vereinbarter Tilgungen) | 6,3 |
| WAL - Durchschnittlich gewichtete Restlaufzeit der Primärdeckung (in Jahren vertraglich) | 9,8 |
| Residential | |
| WAL - Durchschnittlich gewichtete Restlaufzeit der Primärdeckung (in Jahren inkl. vertraglich vereinbarter Tilgungen) | 9,6 |
| WAL - Durchschnittlich gewichtete Restlaufzeit der Primärdeckung (in Jahren vertraglich) | 17,7 |

Laufzeitenverteilung (in Monaten vertraglich)

| Primärdeckung | Volumen | % | Emissionen | Volumen | % |
|----------------------|----------------|-------------|-------------------|----------------|-------------|
| ≤ 12 Monate | 8 | 2% | ≤ 12 Monate | | 0% |
| 12 - 36 Monate | 12 | 4% | 12 - 36 Monate | 30 | 11% |
| 36 - 60 Monate | 6 | 2% | 36 - 60 Monate | 250 | 89% |
| 60 - 120 Monate | 84 | 24% | 60 - 120 Monate | | 0% |
| ≥ 120 Monate | 235 | 68% | ≥ 120 Monate | | 0% |
| Summe | 346 | 100% | Summe | 280 | 100% |



2.8 Verteilung Zinsbindung nach Zinsderivaten

| Zinsderivate | Volumen |
|-------------------------------|----------------|
| Zinsderivate in Deckungsstock | Nein |

| Primärdeckung | Volumen |
|---------------------------|----------------|
| Variabel, fix unterjährig | 318 |
| Fix, 1 - 2 Jahren | 0 |
| Fix, 2 - 5 Jahren | 11 |
| Fix, > 5 Jahren | 17 |
| Summe | 346 |

| Emissionen | Volumen |
|---------------------------|----------------|
| Variabel, fix unterjährig | 280 |
| Fix, 1 - 2 Jahren | |
| Fix, 2 - 5 Jahren | |
| Fix, > 5 Jahren | |
| Summe | 280 |

3. INFORMATIONEN ZUR ERSATZDECKUNG

Anzeigeeinheit in Mio. EUR - ausgenommen "Anzahl"

| Ersatzdeckung Überblick | Volumen |
|---|----------------|
| Geld, Einlagen | |
| Wertpapiere des Anlagevermögens | 7 |
| davon Nationalbank fähig | 7 |
| Summe | 7 |
| Ersatzdeckung (% von Emissionen) | 2% |

| Wertpapiere nach Volumen | Volumen | Anzahl |
|---------------------------------|----------------|---------------|
| ≤ 1.000.000 | | |
| 1.000.000 - 5.000.000 | | |
| ≥ 5.000.000 | 7 | 1 |
| Summe | 7 | 1 |

| Ersatzdeckung nach Währung | Volumen | % |
|-----------------------------------|----------------|-------------|
| EUR | 7 | 100% |
| CHF | | 0% |
| USD | | 0% |
| JPY | | 0% |
| Sonstige Währungen | | 0% |
| Summe | 7 | 100% |

| Verteilung nach Ländern | Volumen | % |
|--------------------------------|----------------|-------------|
| EU Staaten | 7 | 100% |
| Belgien | | 0% |
| Bulgarien | | 0% |
| Dänemark | | 0% |
| Deutschland | | 0% |
| Estland | | 0% |
| Finnland | | 0% |
| Frankreich | | 0% |
| Griechenland | | 0% |
| Irland | | 0% |
| Italien | | 0% |
| Kroatien | | 0% |
| Lettland | | 0% |
| Litauen | | 0% |
| Luxemburg | | 0% |
| Malta | | 0% |
| Niederlande | | 0% |
| Österreich | 7 | 100% |
| Polen | | 0% |
| Portugal | | 0% |
| Rumänien | | 0% |
| Schweden | | 0% |
| Slowakei | | 0% |
| Slowenien | | 0% |

| | | |
|------------------------|----------|-------------|
| Spanien | | 0% |
| Tschechien | | 0% |
| Ungarn | | 0% |
| Vereinigtes Königreich | | 0% |
| Zypern | | 0% |
| EWR Staaten | 0 | 0% |
| Island | | 0% |
| Liechtenstein | | 0% |
| Norwegen | | 0% |
| Sonstige Länder | | 0% |
| Schweiz | | 0% |
| Summe | 7 | 100% |