

Bank

Austrian Anadi Bank AG

Report Datum 30.09.2017
Report Wahrung EUR

Hypothekarische Pfandbriefe - Pfandbrief B

1. UBERBLICK

CRD/ OGAW Richtlinien konform	Unbekannt		
Anteil EZB fahiger Forderungen und Wertpapiere (% von Gesamtdeckung)	3%		
Gesamtbetrag Emissionen in Umlauf	in Millionen	43	
Gesamtbetrag der Deckungswerte (Gesamtdeckung Nominale)	in Millionen	68	
Ratingagenturen	Moody's	Fitch	S&P
Emittentenrating	n. r.	n. r.	n. r.
Deckungsstockrating	n. r.	n. r.	n. r.
Anzahl der Finanzierungen	484		
Anzahl der Schuldner	467		
Anzahl der Immobilien	512		
Durchschnittliches Volumen der Deckungswerte pro Schuldner	in Millionen	0,1	
Durchschnittliches Volumen der Deckungswerte pro Finanzierung	in Millionen	0,1	
Anteil der Forderungen in Zahlungsverzug von mind. 90 Tagen (% von Primardeckung)	0%		
Anteil der 10 groten Finanzierungen (% von Primardeckung)	31%		
Anteil endfallige Finanzierungen (% von Primardeckung)	52%		
Anteil der Finanzierungen in Fremdwahrung (% von Primardeckung)	60%		
Anteil der Emissionen in Fremdwahrung (in %)	0%		
Anteil Finanzierungen mit fixer Zinsbindung > 1 Jahr (% von Primardeckung)	2%		
Nominelle uberdeckung (Gesamtdeckung/Emissionen im Umlauf in %)	58%		
Barwertige uberdeckung (BW Gesamtdeckung/ BW Emissionen im Umlauf in %)	66%		
Anzahl der Emissionen	13		
Durchschnittliche Groe der Emissionen	in Millionen	3,3	
Gewichteter durchschnittlicher LTV nach Rating Agentur Definition* (%)	80%		
Gewichteter durchschnittlicher LTV nach osterreichischer Definition** (%)	51%		

*LTV Definition Rating Agentur Berechnung: (Summe Forderungen je Kreditnehmereinheit + Summe vorrangige Hypotheken)/ Summe akt. Immobilienwerte

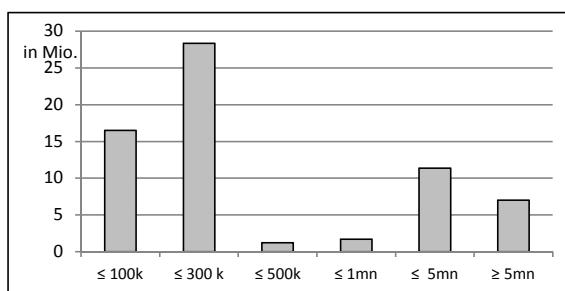
**LTV osterr. Berechnung: Betrag in Deckung je Forderung / Summe akt. Immobilienwerte abzuglich vorrangige Hypotheken

2. INFORMATIONEN ZUM DECKUNGSSTOCK (PRIMÄRDECKUNG)

Anzeigeeinheit in Mio. EUR - ausgenommen "Anzahl"

2.1 Verteilung nach Kreditvolumen

Primärdeckung nach Kreditvolumen		
	Volumen in Mio	Anzahl
≤ 300.000	45	471
davon 0 - 100.000	16	280
davon 100.000 - 300.000	28	191
300.000 - 5.000.000	14	11
davon 300.000 - 500.000	1	3
davon 500.000 - 1.000.000	2	3
davon 1.000.000 - 5.000.000	11	5
≥ 5.000.000	7	1
Summe	66	483



2.2 Währungsverteilung nach Währungsderivaten

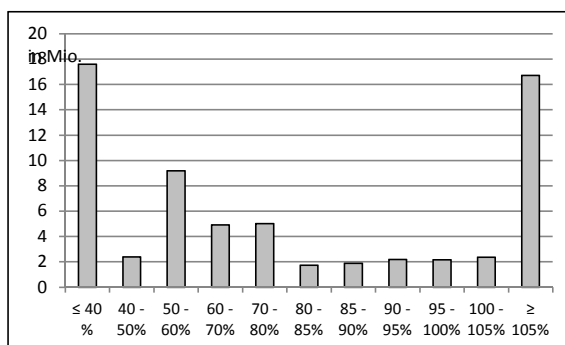
Währungsderivate	Volumen
Währungsderivate in Deckungsstock	Nein
Nominale der Derivate in Deckungsstock	

Primärdeckung	Volumen
in EUR	26
in CHF	40
in USD	
in JPY	
Sonstige	
Summe	66

Emissionen	Volumen
in EUR	43
in CHF	
in USD	
in JPY	
Sonstige	
Summe	43

2.3 Verteilung nach Besicherungsgrad* nach Rating Agentur Definition

LTV Primärdeckung	Volumen	%
≤ 40 %	18	27%
40 - 50%	2	4%
50 - 60%	9	14%
60 - 70%	5	7%
70 - 80%	5	8%
80 - 85%	2	3%
85 - 90%	2	3%
90 - 95%	2	3%
95 - 100%	2	3%
100 - 105%	2	4%
≥ 105%	17	25%
Summe	66	100%



LTV Residential*	Volumen	%
≤ 40 %	3	8%
40 - 50 %	2	4%
50 - 60 %	5	11%
60 - 70 %	4	10%
70 - 80 %	3	7%
80 - 85 %	2	4%
85 - 90 %	2	4%
90 - 95%	2	5%
95 - 100%	2	5%
100 - 105%	2	5%
≥ 105%	16	37%
Summe	44	100%

LTV Commercial	Volumen	%
≤ 40 %	14	64%
40 - 50 %	1	3%
50 - 60 %	4	19%
60 - 70 %	0	2%
70 - 80 %	2	8%
80 - 85 %	0	0%
85 - 90 %	0	0%
90 - 95%	0	0%
95 - 100%	0	0%
100 - 105%	0	1%
≥ 105%	1	2%
Summe	22	100%

*Residential inklusive gefördertem Wohnbau in Österreich

2.4 Regionale Verteilung

Primärdeckung nach Ländern		
in Europa	Volumen	%
EU Staaten	66	100%
Belgien		0%
Bulgarien		0%
Dänemark		0%
Deutschland	0	0%
Estland		0%
Finnland		0%
Frankreich		0%
Griechenland		0%
Irland		0%
Italien		0%
Kroatien		0%
Lettland		0%
Litauen		0%
Luxemburg		0%
Malta		0%
Niederlande		0%
Österreich	66	100%
Polen		0%
Portugal		0%
Rumänien		0%
Schweden		0%
Slowakei		0%
Slowenien		0%
Spanien		0%
Tschechien		0%
Ungarn		0%
Vereinigtes Königreich		0%
Zypern		0%
EWR Staaten	0	0%
Island		0%
Liechtenstein		0%
Norwegen		0%
Sonstige Länder		0%
Schweiz		0%
Summe	66	100%

Primärdeckung nach Bundesländern in Österreich			
	Volumen	Anteil AT (%)	Gesamtdeckung Anteil (%)
Republik Österreich		0%	0%
Wien	1	2%	2%
Niederösterreich	2	3%	3%
Oberösterreich	1	2%	2%
Salzburg	3	4%	4%
Tirol	6	10%	10%
Steiermark	7	10%	10%
Kärnten	46	70%	70%
Burgenland	0	0%	0%
Vorarlberg		0%	0%
Summe	66	100%	100%

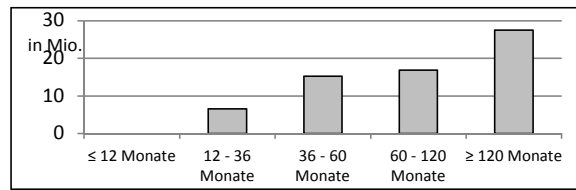
2.5 Verteilung nach Nutzungsart

Primärdeckung nach Nutzungsart		
	Volumen	%
Wohnwirtschaftlich genutzt	44	67%
davon privat genutzt (inkl. Mehrfamilienhäuser)	44	67%
davon geförderter Wohnbau		0%
davon gewerblich genutzt		0%
Gewerblich genutzt	22	33%
davon Einzelhandel	12	18%
davon Büro	0	0%
davon Tourismus/Hotel	7	10%
davon Landwirtschaft	2	2%
davon Industriegebäude		0%
Gemischte Nutzung	1	2%
Sonstige		0%
Summe	66	100%

2.6 Seasoning der Primärdeckung

Gewichtetes Durchschnittsseasoning der Deckungswerte (in Jahren) 8,3

Seasoning konsolidiert	Volumen	%
≤ 12 Monate		0%
12 - 36 Monate	7	10%
36 - 60 Monate	15	23%
60 - 120 Monate	17	25%
≥ 120 Monate	28	42%
Summe	66	100%



Seasoning Residential*	Volumen	%
≤ 12 Monate		0%
12 - 36 Monate	6	15%
36 - 60 Monate	3	7%
60 - 120 Monate	12	26%
≥ 120 Monate	23	52%
Summe	44	100%

Seasoning Commercial	Volumen	%
≤ 12 Monate		0%
12 - 36 Monate	0	0%
36 - 60 Monate	12	55%
60 - 120 Monate	5	24%
≥ 120 Monate	4	20%
Summe	22	100%

*Residential inklusive gefördertem Wohnbau

2.7 Laufzeitenverteilung

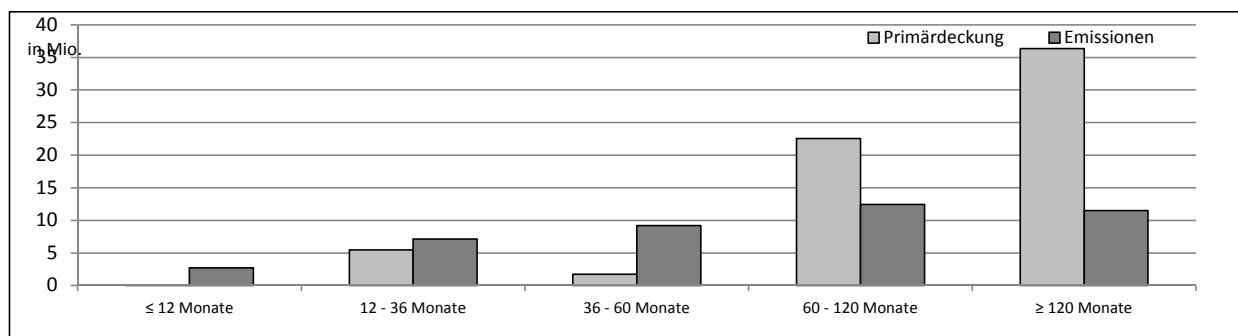
Gesamt	
WAL - Durchschnittlich gewichtete Restlaufzeit der Primärdeckung (in Jahren inkl. vertraglich vereinbarter Tilgungen)	9,3
WAL - Durchschnittlich gewichtete Restlaufzeit der Primärdeckung (in Jahren vertraglich)	12,5
WAL Emissionen (Endfälligkeit in Jahren)	7,0

Commercial	
WAL - Durchschnittlich gewichtete Restlaufzeit der Primärdeckung (in Jahren inkl. vertraglich vereinbarter Tilgungen)	4,1
WAL - Durchschnittlich gewichtete Restlaufzeit der Primärdeckung (in Jahren vertraglich)	7,7

Residential	
WAL - Durchschnittlich gewichtete Restlaufzeit der Primärdeckung (in Jahren inkl. vertraglich vereinbarter Tilgungen)	11,9
WAL - Durchschnittlich gewichtete Restlaufzeit der Primärdeckung (in Jahren vertraglich)	14,9

Laufzeitenverteilung (in Monaten vertraglich)

Primärdeckung	Volumen	%	Emissionen	Volumen	%
≤ 12 Monate	0	0%	≤ 12 Monate	3	6%
12 - 36 Monate	5	8%	12 - 36 Monate	7	17%
36 - 60 Monate	2	3%	36 - 60 Monate	9	21%
60 - 120 Monate	23	34%	60 - 120 Monate	12	29%
≥ 120 Monate	36	55%	≥ 120 Monate	12	27%
Summe	66	100%	Summe	43	100%



2.8 Verteilung Zinsbindung nach Zinsderivaten

Zinsderivate	Volumen
Zinsderivate in Deckungsstock	Nein

Primärdeckung	Volumen
Variabel, fix unterjährig	65
Fix, 1 - 2 Jahren	
Fix, 2 - 5 Jahren	0
Fix, > 5 Jahren	1
Summe	66

Emissionen	Volumen
Variabel, fix unterjährig	19
Fix, 1 - 2 Jahren	4
Fix, 2 - 5 Jahren	4
Fix, > 5 Jahren	17
Summe	43

3. INFORMATIONEN ZUR ERSATZDECKUNG

Anzeigeeinheit in Mio. EUR - ausgenommen "Anzahl"

Ersatzdeckung Überblick	Volumen
Geld, Einlagen	
Wertpapiere des Anlagevermögens	2
davon Nationalbank fähig	2
Summe	2
Ersatzdeckung (% von Emissionen)	3%

Wertpapiere nach Volumen	Volumen	Anzahl
≤ 1.000.000		
1.000.000 - 5.000.000	2	1
≥ 5.000.000		
Summe	2	1

Ersatzdeckung nach Währung	Volumen	%
EUR	2	100%
CHF		0%
USD		0%
JPY		0%
Sonstige Währungen		0%
Summe	2	100%

Verteilung nach Ländern	Volumen	%
EU Staaten	2	100%
Belgien		0%
Bulgarien		0%
Dänemark		0%
Deutschland		0%
Estland		0%
Finnland		0%
Frankreich		0%
Griechenland		0%
Irland		0%
Italien		0%
Kroatien		0%
Lettland		0%
Litauen		0%
Luxemburg		0%
Malta		0%
Niederlande		0%
Österreich	2	100%
Polen		0%
Portugal		0%
Rumänien		0%
Schweden		0%
Slowakei		0%
Slowenien		0%

Spanien		0%
Tschechien		0%
Ungarn		0%
Vereinigtes Königreich		0%
Zypern		0%
EWR Staaten	0	0%
Island		0%
Liechtenstein		0%
Norwegen		0%
Sonstige Länder		0%
Schweiz		0%
Summe	2	100%