

Report Datum
Report Wahrung

30.09.2017
EUR

Hypothekarische Pfandbriefe bzw. hypothekarische fundierte Bankschuldverschreibungen

1. UBERBLICK

CRD/ OGAW Richtlinien konform		Ja		
Anteil EZB fahiger Forderungen und Wertpapiere (% von Gesamtdeckung)		0%		
Gesamtbetrag Emissionen in Umlauf	in Millionen	157,3		
Gesamtbetrag der Deckungswerte (Gesamtdeckung Nominale)	in Millionen	225,9		
Ratingagenturen	Moody's	Fitch	S&P	
Emittentenrating	NR	NR	NR	
Deckungsstockrating	NR	NR	NR	
Anzahl der Finanzierungen		2.254		
Anzahl der Schuldner		2.242		
Anzahl der Immobilien		2.282		
Durchschnittliches Volumen der Deckungswerte pro Schuldner	in Millionen	0,1		
Durchschnittliches Volumen der Deckungswerte pro Finanzierung	in Millionen	0,1		
Anteil der Forderungen in Zahlungsverzug von mind. 90 Tagen (% von Primardeckung)		0%		
Anteil der 10 groten Finanzierungen (% von Primardeckung)		3%		
Anteil endfallige Finanzierungen (% von Primardeckung)		10%		
Anteil der Finanzierungen in Fremdwahrung (% von Primardeckung)		10%		
Anteil der Emissionen in Fremdwahrung (in %)		0%		
Anteil Finanzierungen mit fixer Zinsbindung > 1 Jahr (% von Primardeckung)		k. A.		
Nominelle uberdeckung (Gesamtdeckung/Emissionen im Umlauf in %)		44%		
Barwertige uberdeckung (BW Gesamtdeckung/ BW Emissionen im Umlauf in %)		k. A.		
Anzahl der Emissionen		15		
Durchschnittliche Groe der Emissionen	in Millionen	10,5		
Gewichteter durchschnittlicher LTV nach Rating Agentur Definition* (%)		74%		
Gewichteter durchschnittlicher LTV nach osterreichischer Definition** (%)		52%		

*LTV Definition Rating Agentur Berechnung: (Summe Forderungen je Kreditnehmereinheit + Summe vorrangige Hypotheken)/ Summe akt. Immobilienwerte

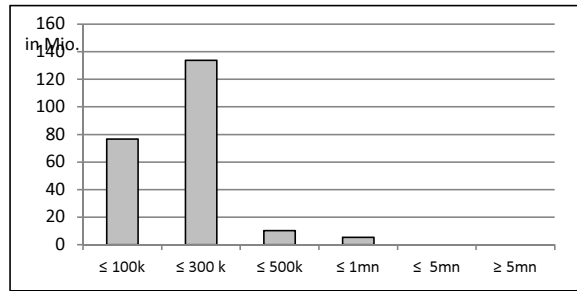
**LTV osterr. Berechnung: Betrag in Deckung je Forderung / Summe akt. Immobilienwerte abzuglich vorrangige Hypotheken

2. INFORMATIONEN ZUM DECKUNGSSTOCK (PRIMÄRDECKUNG)

Anzeigeeinheit in Mio. EUR - ausgenommen "Anzahl"

2.1 Verteilung nach Kreditvolumen

Primärdeckung nach Kreditvolumen		
	Volumen in Mio	Anzahl
≤ 300.000	210	2.209
davon 0 - 100.000	77	1.290
davon 100.000 - 300.000	134	919
300.000 - 5.000.000	16	36
davon 300.000 - 500.000	10	27
davon 500.000 - 1.000.000	5	9
davon 1.000.000 - 5.000.000	0	0
≥ 5.000.000	0	0
Summe	226	2.245



2.2 Währungsverteilung nach Währungsderivaten

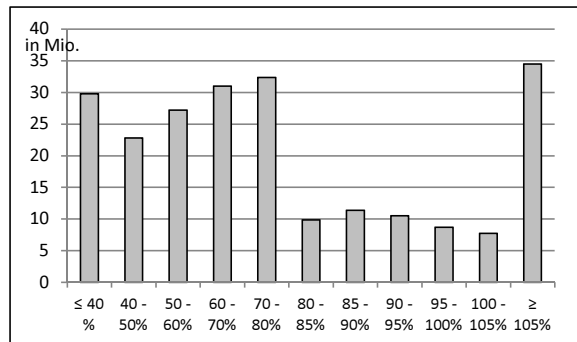
Währungsderivate	Volumen
Währungsderivate in Deckungsstock	Nein
Nominale der Derivate in Deckungsstock	0

Primärdeckung	Volumen
in EUR	202
in CHF	24
in USD	0
in JPY	0
Sonstige	0
Summe	226

Emissionen	Volumen
in EUR	157
in CHF	
in USD	
in JPY	
Sonstige	
Summe	157

2.3 Verteilung nach Besicherungsgrad* nach Rating Agentur Definition

LTV Primärdeckung	Volumen	%
≤ 40 %	30	13%
40 - 50%	23	10%
50 - 60%	27	12%
60 - 70%	31	14%
70 - 80%	32	14%
80 - 85%	10	4%
85 - 90%	11	5%
90 - 95%	11	5%
95 - 100%	9	4%
100 - 105%	8	3%
≥ 105%	35	15%
Summe	226	100%



LTV Residential*	Volumen	%
≤ 40 %	30	13%
40 - 50 %	23	10%
50 - 60 %	27	12%
60 - 70 %	31	14%
70 - 80 %	32	14%
80 - 85 %	10	4%
85 - 90 %	11	5%
90 - 95%	11	5%
95 - 100%	9	4%
100 - 105%	8	3%
≥ 105%	35	15%
Summe	226	100%

LTV Commercial	Volumen	%
≤ 40 %	0	0%
40 - 50 %	0	0%
50 - 60 %	0	0%
60 - 70 %	0	0%
70 - 80 %	0	0%
80 - 85 %	0	0%
85 - 90 %	0	0%
90 - 95%	0	0%
95 - 100%	0	0%
100 - 105%	0	0%
≥ 105%	0	0%
Summe	0	0%

*Residential inklusive gefördertem Wohnbau in Österreich

2.4 Regionale Verteilung

Primärdeckung nach Ländern		
in Europa	Volumen	%
EU Staaten	226	100%
Belgien		0%
Bulgarien		0%
Dänemark		0%
Deutschland		0%
Estland		0%
Finnland		0%
Frankreich		0%
Griechenland		0%
Irland		0%
Italien		0%
Kroatien		0%
Lettland		0%
Litauen		0%
Luxemburg		0%
Malta		0%
Niederlande		0%
Österreich	226	100%
Polen		0%
Portugal		0%
Rumänien		0%
Schweden		0%
Slowakei		0%
Slowenien		0%
Spanien		0%
Tschechien		0%
Ungarn		0%
Vereinigtes Königreich		0%
Zypern		0%
EWR Staaten	0	0%
Sonstige Länder		0%
Schweiz	0	0%
Summe	226	100%

Primärdeckung nach Bundesländern in Österreich			
	Volumen	Anteil AT (%)	Gesamtdeckung Anteil (%)
Republik Österreich		0%	0%
Wien	31	14%	14%
Niederösterreich	28	12%	12%
Oberösterreich	0	0%	0%
Salzburg	1	0%	0%
Tirol	2	1%	1%
Steiermark	59	26%	26%
Kärnten	89	39%	39%
Burgenland	16	7%	7%
Vorarlberg	0	0%	0%
Summe	226	100%	100%

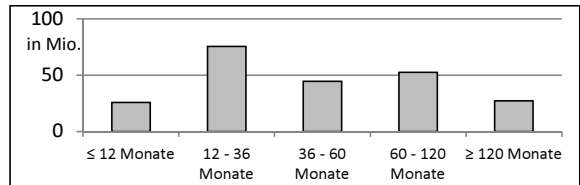
2.5 Verteilung nach Nutzungsart

Primärdeckung nach Nutzungsart	Volumen	%
Wohnwirtschaftlich genutzt	226	100%
Gewerblich genutzt	0	0%
Summe	226	100%

2.6 Seasoning der Primärdeckung

Gewichtetes Durchschnittsseasoning der Deckungswerte (in Jahren)	5,0
---	------------

Seasoning konsolidiert	Volumen	%
≤ 12 Monate	26	11%
12 - 36 Monate	76	33%
36 - 60 Monate	45	20%
60 - 120 Monate	53	23%
≥ 120 Monate	27	12%
Summe	226	100%



Seasoning Residential*	Volumen	%
≤ 12 Monate	26	11%
12 - 36 Monate	76	33%
36 - 60 Monate	45	20%
60 - 120 Monate	53	23%
≥ 120 Monate	27	12%
Summe	226	100%

Seasoning Commercial	Volumen	%
≤ 12 Monate	0	0%
12 - 36 Monate	0	0%
36 - 60 Monate	0	0%
60 - 120 Monate	0	0%
≥ 120 Monate	0	0%
Summe	0	0%

*Residential inklusive geförderttem Wohnbau

2.7 Laufzeitenverteilung

Gesamt	
WAL - Durchschnittlich gewichtete Restlaufzeit der Primärdeckung (in Jahren inkl. vertraglich vereinbarter Tilgungen)	k. A.
WAL - Durchschnittlich gewichtete Restlaufzeit der Primärdeckung (in Jahren vertraglich)	k. A.
WAL Emissionen (Endfälligkeit in Jahren)	k. A.

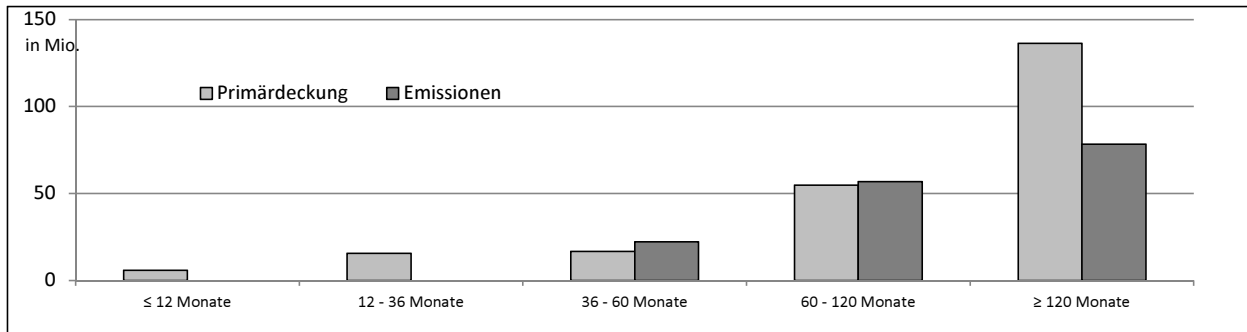
Commercial	
WAL - Durchschnittlich gewichtete Restlaufzeit der Primärdeckung (in Jahren inkl. vertraglich vereinbarter Tilgungen)	k. A.
WAL - Durchschnittlich gewichtete Restlaufzeit der Primärdeckung (in Jahren vertraglich)	k. A.

Residential	
WAL - Durchschnittlich gewichtete Restlaufzeit der Primärdeckung (in Jahren inkl. vertraglich vereinbarter Tilgungen)	k. A.
WAL - Durchschnittlich gewichtete Restlaufzeit der Primärdeckung (in Jahren vertraglich)	k. A.

Laufzeitenverteilung (in Monaten vertraglich)

Primärdeckung	Volumen	%
≤ 12 Monate	6	3%
12 - 36 Monate	16	7%
36 - 60 Monate	17	7%
60 - 120 Monate	55	24%
≥ 120 Monate	136	59%
Summe	229	100%

Emissionen	Volumen	%
≤ 12 Monate	0	0%
12 - 36 Monate	0	0%
36 - 60 Monate	22	14%
60 - 120 Monate	57	36%
≥ 120 Monate	78	50%
Summe	157	100%



2.8 Verteilung Zinsbindung nach Zinsderivaten

Zinsderivate	Volumen
Zinsderivate in Deckungsstock	Nein

Primärdeckung	Volumen
Variabel, fix unterjährig	k. A.
Fix, 1 - 2 Jahren	k. A.
Fix, 2 - 5 Jahren	k. A.
Fix, > 5 Jahren	k. A.
Summe	144

Emissionen	Volumen
Variabel, fix unterjährig	0
Fix, 1 - 2 Jahren	0
Fix, 2 - 5 Jahren	22
Fix, > 5 Jahren	135
Summe	157