

Hypothekarische Pfandbriefe bzw. hypothekarische fundierte Bankschuldverschreibungen

1. ÜBERBLICK

CRD/OGAW Richtlinien konform					-
Anteil EZB fähiger Forderungen und Wertpapiere (% von Gesamtdeckung)					
Gesamtbetrag Emissionen in Umlauf	in Millionen				38
Gesamtbetrag der Deckungswerte (Gesamtdeckung Nominale)	in Millionen				229
Ratingagenturen	Moody's	Fitch	S&P	Scope	
Emittentenrating	NR	NR	NR	NR	
Rating Covered Bonds/Pfandbriefe/Fundierte Bankschuldverschreibungen	NR	NR	NR	AA+	
Anzahl der Finanzierungen					2.453
Anzahl der Schuldner					-
Anzahl der Immobilien					-
Durchschnittliches Volumen der Deckungswerte pro Schuldner	in Millionen				-
Durchschnittliches Volumen der Deckungswerte pro Finanzierung	in Millionen				0,1
Anteil der Forderungen in Zahlungsverzug von mind. 90 Tagen (% von Primärdeckung)					0%
Anteil der 10 größten Finanzierungen (% von Primärdeckung)					2%
Anteil endfällige Finanzierungen (% von Primärdeckung)					0%
Anteil der Finanzierungen in Fremdwährung (% von Primärdeckung)					0%
Anteil der Emissionen in Fremdwährung (in %)					0%
Anteil der Finanzierung mit fixer Zinsbindung > 1 Jahr (% von Primärdeckung)					70%
Nominelle Überdeckung (Gesamtdeckung/Emissionen im Umlauf in %)					603%
Barwertige Überdeckung (BW Gesamtdeckung/BW Emissionen im Umlauf in %)					-
Anzahl der Emissionen					3
Durchschnittliche Größe der Emissionen	in Millionen				13
Gewichteter durchschnittlicher LTV nach Rating Agentur Definition* (%)					69%
Gewichteter durchschnittlicher LTV nach Deckungsstock-Sicht** (%)					52%

* LTV Definition Rating Agentur Berechnung: (Summe Forderungen je Kreditnehmereinheit + Summe vorrangige Hypotheken) / Summe akt. Immobilienwerte

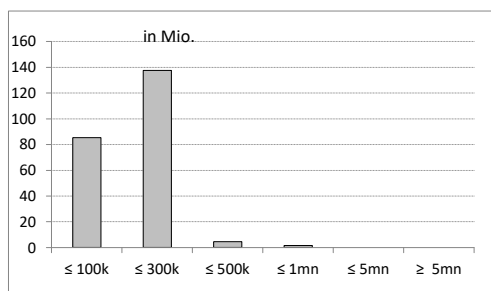
** LTV nach Deckungsstock-Sicht: (Betrag in Deckung je Forderung + vorrangige Hypotheken) / Summe akt. Immobilienwerte

2. INFORMATIONEN ZUM DECKUNGSSTOCK (PRIMÄRDECKUNG)

Anzeigeeinheit in Mio. EUR - ausgenommen "Anzahl"

2.1 Verteilung nach Kreditvolumen

Primärdeckung nach Kreditvolumen	Volumen in Mio	Anzahl
≤ 300.000	223	2.438
davon 0 - 100.000	85	1.501
davon 100.000 - 300.000	137	937
300.000 - 5.000.000	6	15
davon 300.000 - 500.000	5	13
davon 500.000 - 1.000.000	2	2
davon 1.000.000 - 5.000.000	0	0
≥ 5.000.000	0	0
Summe	229	2.453



2.2 Währungsverteilung nach Währungsderivaten

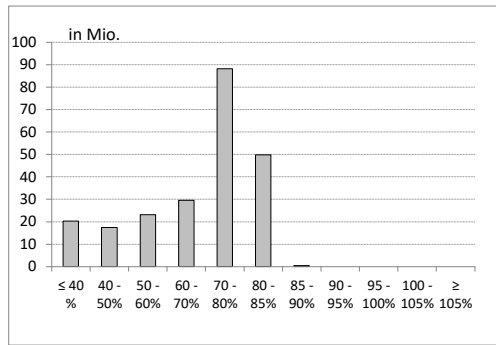
Währungsderivate	Volumen
Währungsderivate in Deckungsstock	Nein
Nominale der Derivate in Deckungsstock	0

Primärdeckung	Volumen
in EUR	229
in CHF	0
in USD	0
in JPY	0
Sonstige	0
Summe	229

Emissionen	Volumen
in EUR	38
in CHF	0
in USD	0
in JPY	0
Sonstige	0
Summe	38

2.3 Verteilung nach Besicherungsgrad* nach Rating Agentur Definition

LTV Primärdeckung	Volumen	%
≤ 40 %	20	9%
40 - 50%	17	8%
50 - 60%	23	10%
60 - 70%	30	13%
70 - 80%	88	39%
80 - 85%	50	22%
85 - 90%	1	0%
90 - 95%	0	0%
95 - 100%	0	0%
100 - 105%	0	0%
≥ 105%	0	0%
Summe	229	100%



LTV Residential*	Volumen	%
≤ 40 %	20	9%
40 - 50%	17	8%
50 - 60%	23	10%
60 - 70%	30	13%
70 - 80%	88	39%
80 - 85%	50	22%
85 - 90%	1	0%
90 - 95%	0	0%
95 - 100%	0	0%
100 - 105%	0	0%
≥ 105%	0	0%
Summe	229	100%

LTV Commercial	Volumen	%
≤ 40 %	0	0%
40 - 50%	0	0%
50 - 60%	0	0%
60 - 70%	0	0%
70 - 80%	0	0%
80 - 85%	0	0%
85 - 90%	0	0%
90 - 95%	0	0%
95 - 100%	0	0%
100 - 105%	0	0%
≥ 105%	0	0%
Summe	0	0%

* Residential inklusive gefördertem Wohnbau in Österreich

2.4 Regionale Verteilung

Primärdeckung nach Ländern	Volumen	%
In Europa		
EU Staaten	229	100%
Belgien	0	0%
Bulgarien	0	0%
Dänemark	0	0%
Deutschland	0	0%
Estland	0	0%
Finnland	0	0%
Frankreich	0	0%
Griechenland	0	0%
Irland	0	0%
Italien	0	0%
Kroatien	0	0%
Lettland	0	0%
Litauen	0	0%
Luxemburg	0	0%
Malta	0	0%
Niederlande	0	0%
Österreich	229	100%
Polen	0	0%
Portugal	0	0%
Rumänien	0	0%
Schweden	0	0%
Slowakei	0	0%
Slowenien	0	0%
Spanien	0	0%
Tschechien	0	0%
Ungarn	0	0%
Vereinigtes Königreich	0	0%
Zypern	0	0%
EWR Staaten	0	0%
Island	0	0%
Liechtenstein	0	0%
Norwegen	0	0%
Sonstige Länder	0	0%
Schweiz	0	0%
Summe	229	100%

Primärdeckung nach Bundesländern in Österreich			
	Volumen	Anteil AT (%)	Gesamtdeckung Anteil (%)
Republik Österreich	0	0%	0%
Wien	25	11%	11%
Niederösterreich	53	23%	23%
Oberösterreich	32	14%	14%
Salzburg	18	8%	8%
Tirol	21	9%	9%
Steiermark	32	14%	14%
Kärnten	31	13%	13%
Burgenland	12	5%	5%
Vorarlberg	6	3%	3%
Summe	229	100%	100%

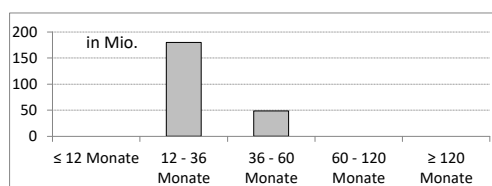
2.5 Verteilung nach Nutzungsart

Primärdeckung nach Nutzungsart		
	Volumen	%
Wohnwirtschaftlich genutzt	229	100%
davon privat genutzt (inkl. Mehrfamilienhäuser)	229	100%
davon geförderter Wohnbau	0	0%
davon gewerblich genutzt	0	0%
Gewerblich genutzt	0	0%
davon Einzelhandel	0	0%
davon Büro	0	0%
davon Tourismus/Hotel	0	0%
davon Landwirtschaft	0	0%
davon Industriegebäude	0	0%
Gemischte Nutzung	0	0%
Sonstige	0	0%
Summe	229	100%

2.6 Seasoning der Primärdeckung

Gewichtetes Durchschnittsseasoning der Deckungswerte (In Jahren)	2,4
--	-----

Seasoning konsolidiert	Volumen	%
≤ 12 Monate	1	0%
12 - 36 Monate	180	79%
36 - 60 Monate	49	21%
60 - 120 Monate	0	0%
≥ 120 Monate	0	0%
Summe	229	100%



Seasoning Residential*	Volumen	%
≤ 12 Monate	1	0%
12 - 36 Monate	180	79%
36 - 60 Monate	49	21%
60 - 120 Monate	0	0%
≥ 120 Monate	0	0%
Summe	229	100%

Seasoning Commercial	Volumen	%
≤ 12 Monate	0	0%
12 - 36 Monate	0	0%
36 - 60 Monate	0	0%
60 - 120 Monate	0	0%
≥ 120 Monate	0	0%
Summe	0	0%

* Residential inklusive gefördertem Wohnbau

2.7 Laufzeitenverteilung

Gesamt	
WAL - Durchschnittlich gewichtete Restlaufzeit der Primärdeckung (in Jahren inkl. vertraglich vereinbarter Tilgungen)	-
WAL - Durchschnittlich gewichtete Restlaufzeit der Primärdeckung (in Jahren vertraglich)	24,7
WAL - Emissionen (Endfälligkeit in Jahre)	16,4

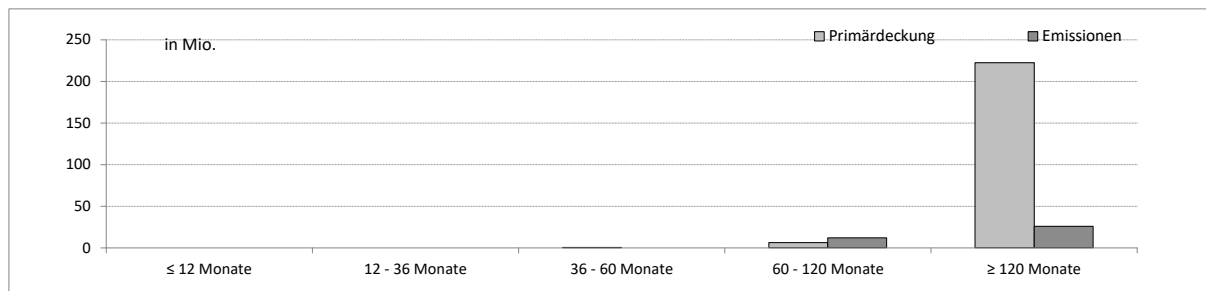
Commercial	
WAL - Durchschnittlich gewichtete Restlaufzeit der Primärdeckung (in Jahren inkl. vertraglich vereinbarter Tilgungen)	-
WAL - Durchschnittlich gewichtete Restlaufzeit der Primärdeckung (in Jahren vertraglich)	-

Residential	
WAL - Durchschnittlich gewichtete Restlaufzeit der Primärdeckung (in Jahren inkl. vertraglich vereinbarter Tilgungen)	-
WAL - Durchschnittlich gewichtete Restlaufzeit der Primärdeckung (in Jahren vertraglich)	24,7

Laufzeitenverteilung (in Monaten vertraglich)

Primärdeckung	Volumen	%
≤ 12 Monate	0	0%
12 - 36 Monate	0	0%
36 - 60 Monate	0	0%
60 - 120 Monate	6	3%
≥ 120 Monate	222	97%
Summe	229	100%

Emissionen	Volumen	%
≤ 12 Monate	0	0%
12 - 36 Monate	0	0%
36 - 60 Monate	0	0%
60 - 120 Monate	12	32%
≥ 120 Monate	26	68%
Summe	38	100%



2.8 Verteilung Zinsbindung nach Zinsderivaten

Zinsderivate	Volumen
Zinsderivate im Deckungsstock	Nein

Primärdeckung	Volumen	%
Variabel, fix unterjährig	69	30%
Fix, 1 - 2 Jahren	4	2%
Fix, 2 - 5 Jahren	16	7%
Fix, > 5 Jahren	140	61%
Summe	229	100%

Emissionen	Volumen	%
Variabel, fix unterjährig	0	0%
Fix, 1 - 2 Jahren	0	0%
Fix, 2 - 5 Jahren	0	0%
Fix, > 5 Jahren	38	100%
Summe	38	100%

3. INFORMATIONEN ZUR ERSATZDECKUNG

Anzeigeeinheit in Mio. EUR - ausgenommen "Anzahl"

Ersatzdeckung Überblick	Volumen
Geld, Einlagen	0,0
Wertpapiere des Anlagevermögens	3,2
davon Nationalbank fähig	3,2
Summe	3,2
Ersatzdeckung (% von Emissionen)	8%

Wertpapiere nach Volumen	Volumen	Anzahl
< 1.000.000	0,2	1
1.000.000 - 5.000.000	3,0	1
≥ 5.000.000	0,0	0
Summe	3,2	2

Ersatzdeckung nach Währung	Volumen	%
EUR	3,2	100%
CHF	0,0	0%
USD	0,0	0%
JPY	0,0	0%
Sonstige Währungen	0,0	0%
Summe	3,2	100%

Verteilung nach Ländern	Volumen	%
EU Staaten	3,2	100%
Belgien	0,0	0%
Bulgarien	0,0	0%
Dänemark	0,0	0%
Deutschland	0,0	0%
Estland	0,0	0%
Finnland	0,0	0%
Frankreich	0,0	0%
Griechenland	0,0	0%
Irland	0,0	0%
Italien	0,0	0%
Kroatien	0,0	0%
Lettland	0,0	0%
Litauen	0,0	0%
Luxemburg	0,0	0%
Malta	0,0	0%
Niederlande	0,0	0%
Österreich	3,2	100%
Polen	0,0	0%
Portugal	0,0	0%
Rumänien	0,0	0%
Schweden	0,0	0%
Slowakei	0,0	0%
Slowenien	0,0	0%
Spanien	0,0	0%
Tschechien	0,0	0%
Ungarn	0,0	0%
Vereinigtes Königreich	0,0	0%
Zypern	0,0	0%
EWR Staaten	0,0	0%
Island	0,0	0%
Liechtenstein	0,0	0%
Norwegen	0,0	0%
Sonstige Länder	0,0	0%
Schweiz	0,0	0%
Summe	3,2	100%