

Report Datum
Report Währung

30.09.2017
EUR

Hypothekarische Pfandbriefe bzw. hypothekarische fundierte Bankschuldverschreibungen

1. ÜBERBLICK

CRD/ OGAW Richtlinien konform		Ja		
Anteil EZB fähiger Forderungen und Wertpapiere (% von Gesamtdeckung)		0%		
Gesamtbetrag Emissionen in Umlauf	in Millionen	333,5		
Gesamtbetrag der Deckungswerte (Gesamtdeckung Nominale)	in Millionen	398,3		
Ratingagenturen	Moody's	Fitch	S&P	
Emittentenrating	NR	NR	NR	
Deckungsstockrating	NR	NR	NR	
Anzahl der Finanzierungen		3.512		
Anzahl der Schuldner		2.722		
Anzahl der Immobilien		2.803		
Durchschnittliches Volumen der Deckungswerte pro Schuldner	in Millionen	0,1		
Durchschnittliches Volumen der Deckungswerte pro Finanzierung	in Millionen	0,1		
Anteil der Forderungen in Zahlungsverzug von mind. 90 Tagen (% von Primärdeckung)		0%		
Anteil der 10 größten Finanzierungen (% von Primärdeckung)		4%		
Anteil endfällige Finanzierungen (% von Primärdeckung)		9%		
Anteil der Finanzierungen in Fremdwährung (% von Primärdeckung)		16%		
Anteil der Emissionen in Fremdwährung (in %)		0%		
Anteil Finanzierungen mit fixer Zinsbindung > 1 Jahr (% von Primärdeckung)		0%		
Nominelle Überdeckung (Gesamtdeckung/Emissionen im Umlauf in %)		19%		
Barwertige Überdeckung (BW Gesamtdeckung/ BW Emissionen im Umlauf in %)				
Anzahl der Emissionen		24		
Durchschnittliche Größe der Emissionen	in Millionen	13,9		
Gewichteter durchschnittlicher LTV nach Rating Agentur Definition* (%)		56%		
Gewichteter durchschnittlicher LTV nach österreichischer Definition** (%)		44%		

*LTV Definition Rating Agentur Berechnung: (Summe Forderungen je Kreditnehmereinheit + Summe vorrangige Hypotheken)/ Summe akt. Immobilienwerte

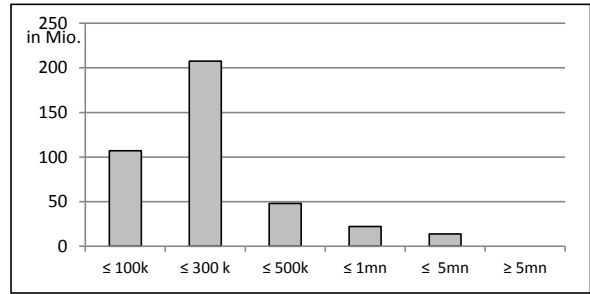
**LTV österr. Berechnung: Betrag in Deckung je Forderung / Summe akt. Immobilienwerte abzüglich vorrangige Hypotheken

2. INFORMATIONEN ZUM DECKUNGSSTOCK (PRIMÄRDECKUNG)

Anzeigeeinheit in Mio. EUR - ausgenommen "Anzahl"

2.1 Verteilung nach Kreditvolumen

Primärdeckung nach Kreditvolumen		
	Volumen in Mio	Anzahl
≤ 300.000	315	3.344
davon 0 - 100.000	107	2.058
davon 100.000 - 300.000	207	1.286
300.000 - 5.000.000	84	168
davon 300.000 - 500.000	48	126
davon 500.000 - 1.000.000	22	33
davon 1.000.000 - 5.000.000	14	9
≥ 5.000.000	0	0
Summe	398	3.512



2.2 Währungsverteilung nach Währungsderivaten

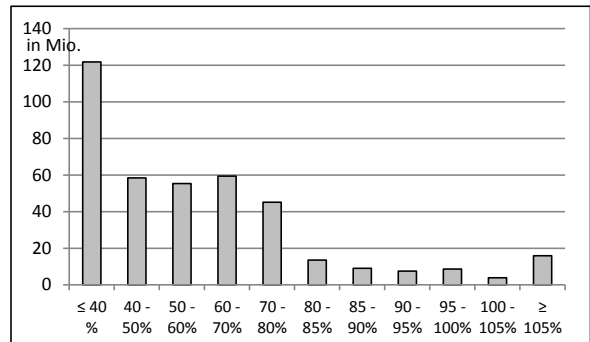
Währungsderivate	Volumen
Währungsderivate in Deckungsstock	Nein
Nominale der Derivate in Deckungsstock	0

Primärdeckung	Volumen
in EUR	335
in CHF	63
in USD	0
in JPY	0
Sonstige	0
Summe	398

Emissionen	Volumen
in EUR	334
in CHF	0
in USD	0
in JPY	0
Sonstige	0
Summe	334

2.3 Verteilung nach Besicherungsgrad* nach Rating Agentur Definition

LTV Primärdeckung	Volumen	%
≤ 40 %	122	31%
40 - 50%	58	15%
50 - 60%	55	14%
60 - 70%	59	15%
70 - 80%	45	11%
80 - 85%	14	3%
85 - 90%	9	2%
90 - 95%	7	2%
95 - 100%	9	2%
100 - 105%	4	1%
≥ 105%	16	4%
Summe	398	100%



LTV Residential*	Volumen	%
≤ 40 %	98	30%
40 - 50 %	46	14%
50 - 60 %	45	14%
60 - 70 %	47	15%
70 - 80 %	39	12%
80 - 85 %	11	3%
85 - 90 %	9	3%
90 - 95%	7	2%
95 - 100%	7	2%
100 - 105%	3	1%
≥ 105%	13	4%
Summe	327	100%

LTV Commercial	Volumen	%
≤ 40 %	24	33%
40 - 50 %	12	17%
50 - 60 %	11	15%
60 - 70 %	12	17%
70 - 80 %	6	8%
80 - 85 %	2	3%
85 - 90 %	0	1%
90 - 95%	1	1%
95 - 100%	1	2%
100 - 105%	1	1%
≥ 105%	2	3%
Summe	72	100%

*Residential inklusive gefördertem Wohnbau in Österreich

2.4 Regionale Verteilung

Primärdeckung nach Ländern		
in Europa	Volumen	%
EU Staaten	398	100%
Belgien		0%
Bulgarien		0%
Dänemark		0%
Deutschland		0%
Estland		0%
Finnland		0%
Frankreich		0%
Griechenland		0%
Irland		0%
Italien		0%
Kroatien		0%
Lettland		0%
Litauen		0%
Luxemburg		0%
Malta		0%
Niederlande		0%
Österreich	398	100%
Polen		0%
Portugal		0%
Rumänien		0%
Schweden		0%
Slowakei		0%
Slowenien		0%
Spanien		0%
Tschechien		0%
Ungarn		0%
Vereinigtes Königreich		0%
Zypern		0%
EWR Staaten	0	0%
Island		0%
Liechtenstein		0%
Norwegen		0%
Sonstige Länder		0%
Schweiz		0%
Summe	398	100%

Primärdeckung nach Bundesländern in Österreich			
	Volumen	Anteil AT (%)	Gesamtdeckung Anteil (%)
Republik Österreich	0	0%	0%
Wien	57	14%	14%
Niederösterreich	17	4%	4%
Oberösterreich	2	1%	1%
Salzburg	2	1%	1%
Tirol	259	65%	65%
Steiermark	2	0%	0%
Kärnten	1	0%	0%
Burgenland	1	0%	0%
Vorarlberg	57	14%	14%
Summe	398	100%	100%

2.5 Verteilung nach Nutzungsart

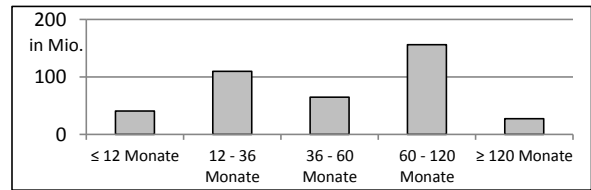
Primärdeckung nach Nutzungsart		
	Volumen	%
Wohnwirtschaftlich genutzt	398	100%
davon privat genutzt (inkl. Mehrfamilienhäuser)	327	82%
davon geförderter Wohnbau	0	0%
davon gewerblich genutzt	72	18%
Gewerblich genutzt	0	0%
davon Einzelhandel	0	0%
davon Büro	0	0%
davon Tourismus/Hotel	0	0%
davon Landwirtschaft	0	0%
davon Industriegebäude	0	0%
Gemischte Nutzung	0	0%
Sonstige	0	0%
Summe	398	100%

2.6 Seasoning der Primärdeckung

Gewichtetes Durchschnittsseasoning der Deckungswerte (in Jahren)

4,8

Seasoning konsolidiert	Volumen	%
≤ 12 Monate	41	10%
12 - 36 Monate	110	28%
36 - 60 Monate	65	16%
60 - 120 Monate	156	39%
≥ 120 Monate	27	7%
Summe	398	100%



Seasoning Residential*	Volumen	%
≤ 12 Monate	39	12%
12 - 36 Monate	105	32%
36 - 60 Monate	53	16%
60 - 120 Monate	110	34%
≥ 120 Monate	19	6%
Summe	327	100%

Seasoning Commercial	Volumen	%
≤ 12 Monate	2	3%
12 - 36 Monate	5	6%
36 - 60 Monate	12	16%
60 - 120 Monate	46	64%
≥ 120 Monate	8	11%
Summe	72	100%

*Residential inklusive gefördertem Wohnbau

2.7 Laufzeitenverteilung

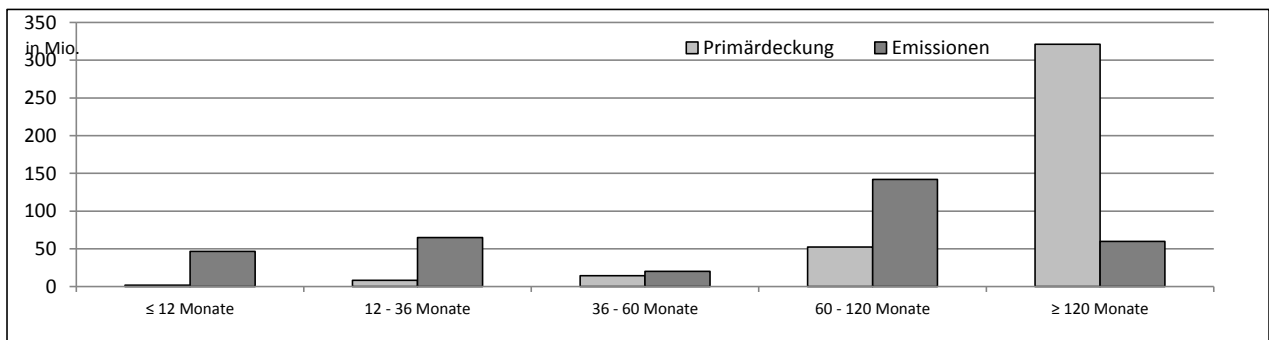
Gesamt	
WAL - Durchschnittlich gewichtete Restlaufzeit der Primärdeckung (in Jahren inkl. vertraglich vereinbarter Tilgungen)	0,0
WAL - Durchschnittlich gewichtete Restlaufzeit der Primärdeckung (in Jahren vertraglich)	16,3
WAL Emissionen (Endfälligkeit in Jahren)	6,1

Commercial	
WAL - Durchschnittlich gewichtete Restlaufzeit der Primärdeckung (in Jahren inkl. vertraglich vereinbarter Tilgungen)	0,0
WAL - Durchschnittlich gewichtete Restlaufzeit der Primärdeckung (in Jahren vertraglich)	0,0

Residential	
WAL - Durchschnittlich gewichtete Restlaufzeit der Primärdeckung (in Jahren inkl. vertraglich vereinbarter Tilgungen)	0,0
WAL - Durchschnittlich gewichtete Restlaufzeit der Primärdeckung (in Jahren vertraglich)	0,0

Laufzeitenverteilung (in Monaten vertraglich)

Primärdeckung	Volumen	%	Emissionen	Volumen	%
≤ 12 Monate	2	0%	≤ 12 Monate	47	14%
12 - 36 Monate	8	2%	12 - 36 Monate	65	19%
36 - 60 Monate	15	4%	36 - 60 Monate	20	6%
60 - 120 Monate	53	13%	60 - 120 Monate	142	43%
≥ 120 Monate	321	81%	≥ 120 Monate	60	18%
Summe	398	100%	Summe	334	100%



2.8 Verteilung Zinsbindung nach Zinsderivaten

Zinsderivate	Volumen
Zinsderivate in Deckungsstock	Nein

Primärdeckung	Volumen
Variabel, fix unterjährig	398
Fix, 1 - 2 Jahren	0
Fix, 2 - 5 Jahren	0
Fix, > 5 Jahren	1
Summe	398

Emissionen	Volumen
Variabel, fix unterjährig	126
Fix, 1 - 2 Jahren	39
Fix, 2 - 5 Jahren	27
Fix, > 5 Jahren	142
Summe	334

3. INFORMATIONEN ZUR ERSATZDECKUNG

Anzeigeeinheit in Mio. EUR - ausgenommen "Anzahl"

Ersatzdeckung Überblick	Volumen
Geld, Einlagen	0
Wertpapiere des Anlagevermögens	0
davon Nationalbank fähig	0
Summe	0
Ersatzdeckung (% von Emissionen)	0%

Wertpapiere nach Volumen	Volumen	Anzahl
≤ 1.000.000	0	0
1.000.000 - 5.000.000	0	0
≥ 5.000.000	0	0
Summe	0	0

Ersatzdeckung nach Währung	Volumen	%
EUR	0	0%
CHF	0	0%
USD	0	0%
JPY	0	0%
Sonstige Währungen	0	0%
Summe	0	0%

Verteilung nach Ländern	Volumen	%
EU Staaten	0	0%
Belgien	0	0%
Bulgarien	0	0%
Dänemark	0	0%
Deutschland	0	0%
Estland	0	0%
Finnland	0	0%
Frankreich	0	0%
Griechenland	0	0%
Irland	0	0%
Italien	0	0%
Kroatien	0	0%
Lettland	0	0%
Litauen	0	0%
Luxemburg	0	0%
Malta	0	0%
Niederlande	0	0%
Österreich	0	0%
Polen	0	0%
Portugal	0	0%
Rumänien	0	0%
Schweden	0	0%
Slowakei	0	0%
Slowenien	0	0%

Spanien	0	0%
Tschechien	0	0%
Ungarn	0	0%
Vereinigtes Königreich	0	0%
Zypern	0	0%
EWR Staaten	0	0%
Island	0	0%
Liechtenstein	0	0%
Norwegen	0	0%
Sonstige Länder	0	0%
Schweiz	0	0%
Summe	0	0%