

Report Datum  
Report Währung30.09.2017  
EUR

## Hypothekarische Pfandbriefe bzw. hypothekarische fundierte Bankschuldverschreibungen

## 1. ÜBERBLICK

CRD/ OGAW Richtlinien konform		Ja		
Anteil EZB fähiger Forderungen und Wertpapiere (% von Gesamtdeckung)		0%		
Gesamtbetrag Emissionen in Umlauf	in Millionen	1.109		
Gesamtbetrag der Deckungswerte (Gesamtdeckung Nominale)	in Millionen	1.561		
Ratingagenturen	Moody's	Fitch	S&P	
Emittentenrating	n. r.	n. r.	A	
Deckungsstockrating	Aa1	n. r.	n. r.	
Anzahl der Finanzierungen		7.520		
Anzahl der Schuldner		5.885		
Anzahl der Immobilien		6.668		
Durchschnittliches Volumen der Deckungswerte pro Schuldner	in Millionen	0,3		
Durchschnittliches Volumen der Deckungswerte pro Finanzierung	in Millionen	0,2		
Anteil der Forderungen in Zahlungsverzug von mind. 90 Tagen (% von Primärdeckung)		0%		
Anteil der 10 größten Finanzierungen (% von Primärdeckung)		14%		
Anteil endfällige Finanzierungen (% von Primärdeckung)		10%		
Anteil der Finanzierungen in Fremdwährung (% von Primärdeckung)		3%		
Anteil der Emissionen in Fremdwährung (in %)		0%		
Anteil Finanzierungen mit fixer Zinsbindung > 1 Jahr (% von Primärdeckung)		25%		
Nominelle Überdeckung (Gesamtdeckung/Emissionen im Umlauf in %)		0		
Barwertige Überdeckung (BW Gesamtdeckung/ BW Emissionen im Umlauf in %)		57%		
Anzahl der Emissionen		13		
Durchschnittliche Größe der Emissionen	in Millionen	85,3		
Gewichteter durchschnittlicher LTV nach Rating Agentur Definition* (%)		54%		
Gewichteter durchschnittlicher LTV nach österreichischer Definition** (%)		48%		

\*LTV Definition Rating Agentur Berechnung: (Summe Forderungen je Kreditnehmereinheit + Summe vorrangige Hypotheken)/ Summe akt. Immobilienwerte

\*\*LTV österr. Berechnung: Betrag in Deckung je Forderung / Summe akt. Immobilienwerte abzüglich vorrangige Hypotheken

Bank

HYPO NOE Landesbank für  
Niederösterreich und Wien AG

Report Date

30.09.2017

Report Currency

EUR

## Mortgage Pfandbrief or Mortgage Covered Bond (fundierte Bankschuldverschreibung)

## 1. Overview

CRD/ UCITS compliant		Yes		
Share of ECB eligible bonds (in % of additional cover pool)		0%		
Total amount of outstanding issues	in mn	1.109		
Total amount of cover assets	in mn	1.561		
Rating agencies	Moody's	Fitch	S&P	
Issuer rating	n. r.	n. r.	A	
Cover pool rating	Aa1	n. r.	n. r.	
Number of loans		7.520		
Number of borrowers		5.885		
Number of properties		6.668		
Average exposure per borrower	in mn	0,3		
Average loan amount	in mn	0,2		
Share of non-performing loans with at least 90 days in arrears (% of primary cover pool)		0%		
Share of 10 largest loans (% of primary cover pool)		14%		
Share of bullet loans (% of primary cover pool)		10%		
Share of loans in foreign currency (% of primary cover pool)		3%		
Share of issues in foreign currency (%)		0%		
Share of loans with fixed interest rate for longer than 1 year (% of primary cover pool)		25%		
Nominal over-collateralisation (total cover pool / outstanding issues in %)		0		
Present value over-collateralisation (PV total cover pool / PV outstanding issues in %)		57%		
Number of issues		13		
Average issue size	in mn	85,3		
WA LTV according to rating agency definition (%) *		54%		
WA LTV according to Austrian definition (%) **		48%		

\*LTV definition rating agencies: (total loans outstanding per borrower + total prior-ranking mortgages)/ total of property values

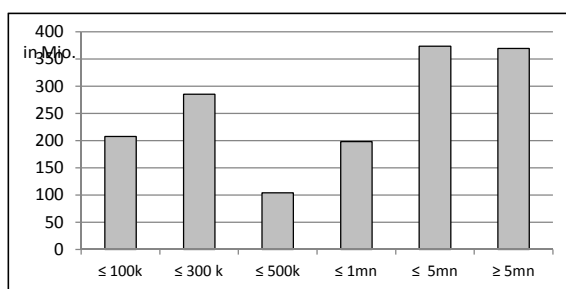
\*\*LTV Austrian calculation: loan amount in cover pool/ total of property values minus prior-ranking mortgages

## 2. INFORMATIONEN ZUM DECKUNGSSTOCK (PRIMÄRDECKUNG)

Anzeigeeinheit in Mio. EUR - ausgenommen "Anzahl"

### 2.1 Verteilung nach Kreditvolumen

Primärdeckung nach Kreditvolumen		
	Volumen in Mio	Anzahl
≤ 300.000	492	6.738
davon 0 - 100.000	207	4.938
davon 100.000 - 300.000	285	1.800
300.000 - 5.000.000	675	750
davon 300.000 - 500.000	104	268
davon 500.000 - 1.000.000	198	276
davon 1.000.000 - 5.000.000	373	206
≥ 5.000.000	369	30
<b>Summe</b>	<b>1.536</b>	<b>7.518</b>



### 2.2 Währungsverteilung nach Währungsderivaten

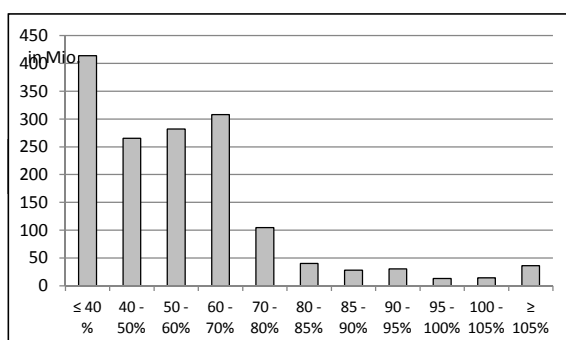
Währungsderivate	Volumen
Währungsderivate in Deckungsstock	Nein
Nominale der Derivate in Deckungsstock	

Primärdeckung	Volumen
in EUR	1.494
in CHF	41
in USD	0
in JPY	1
Sonstige	
<b>Summe</b>	<b>1.536</b>

Emissionen	Volumen
in EUR	1.109
in CHF	
in USD	
in JPY	
Sonstige	
<b>Summe</b>	<b>1.109</b>

### 2.3 Verteilung nach Besicherungsgrad\* nach Rating Agentur Definition

LTV Primärdeckung	Volumen	%
≤ 40 %	414	27%
40 - 50%	265	17%
50 - 60%	282	18%
60 - 70%	308	20%
70 - 80%	105	7%
80 - 85%	40	3%
85 - 90%	28	2%
90 - 95%	30	2%
95 - 100%	13	1%
100 - 105%	14	1%
≥ 105%	36	2%
<b>Summe</b>	<b>1.536</b>	<b>100%</b>



LTV Residential*	Volumen	%
≤ 40 %	375	33%
40 - 50 %	173	15%
50 - 60 %	153	14%
60 - 70 %	199	18%
70 - 80 %	95	8%
80 - 85 %	34	3%
85 - 90 %	27	2%
90 - 95%	29	3%
95 - 100%	12	1%
100 - 105%	9	1%
≥ 105%	29	3%
<b>Summe</b>	<b>1.136</b>	<b>100%</b>

LTV Commercial	Volumen	%
≤ 40 %	39	10%
40 - 50 %	92	23%
50 - 60 %	129	32%
60 - 70 %	109	27%
70 - 80 %	10	3%
80 - 85 %	6	1%
85 - 90 %	2	0%
90 - 95%	1	0%
95 - 100%	2	0%
100 - 105%	5	1%
≥ 105%	7	2%
<b>Summe</b>	<b>400</b>	<b>100%</b>

\*Residential inklusive gefördertem Wohnbau in Österreich

## 2.4 Regionale Verteilung

Primärdeckung nach Ländern		
in Europa	Volumen	%
<b>EU Staaten</b>	<b>1.536</b>	<b>100%</b>
Belgien		0%
Bulgarien		0%
Dänemark		0%
Deutschland	250	16%
Estland		0%
Finnland		0%
Frankreich		0%
Griechenland		0%
Irland		0%
Italien		0%
Kroatien		0%
Lettland		0%
Litauen		0%
Luxemburg		0%
Malta		0%
Niederlande	17	1%
Österreich	1.269	83%
Polen		0%
Portugal		0%
Rumänien		0%
Schweden		0%
Slowakei		0%
Slowenien		0%
Spanien		0%
Tschechien		0%
Ungarn		0%
Vereinigtes Königreich		0%
Zypern		0%
<b>EWR Staaten</b>	<b>0</b>	<b>0%</b>
Island		0%
Liechtenstein		0%
Norwegen		0%
<b>Sonstige Länder</b>		<b>0%</b>
<b>Schweiz</b>		<b>0%</b>
<b>Summe</b>	<b>1.536</b>	<b>100%</b>

Primärdeckung nach Bundesländern in Österreich			
	Volumen	Anteil AT (%)	Gesamtdeckung Anteil (%)
Republik Österreich		0%	0%
Wien	268	21%	17%
Niederösterreich	932	73%	61%
Oberösterreich	12	1%	1%
Salzburg	2	0%	0%
Tirol	3	0%	0%
Steiermark	36	3%	2%
Kärnten	3	0%	0%
Burgenland	14	1%	1%
Vorarlberg	0	0%	0%
<b>Summe</b>	<b>1.269</b>	<b>100%</b>	<b>83%</b>

## 2.5 Verteilung nach Nutzungsart

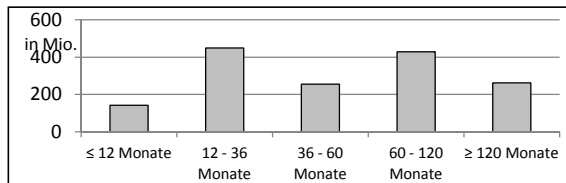
Primärdeckung nach Nutzungsart	Volumen	%
<b>Wohnwirtschaftlich genutzt</b>	<b>1.136</b>	<b>74%</b>
davon privat genutzt (inkl. Mehrfamilienhäuser)	513	33%
davon geförderter Wohnbau	562	37%
davon gewerblich genutzt	61	4%
<b>Gewerblich genutzt</b>	<b>400</b>	<b>26%</b>
davon Einzelhandel	70	5%
davon Büro	110	7%
davon Tourismus/Hotel	44	3%
davon Landwirtschaft	4	0%
davon Industriegebäude	124	8%
Gemischte Nutzung	34	2%
Sonstige	14	1%
<b>Summe</b>	<b>1.536</b>	<b>100%</b>

## 2.6 Seasoning der Primärdeckung

### Gewichtetes Durchschnittsseasoning der Deckungswerte (in Jahren)

5,8

Seasoning konsolidiert	Volumen	%
≤ 12 Monate	142	9%
12 - 36 Monate	450	29%
36 - 60 Monate	255	17%
60 - 120 Monate	428	28%
≥ 120 Monate	262	17%
<b>Summe</b>	<b>1.536</b>	<b>100%</b>



Seasoning Residential*	Volumen	%
≤ 12 Monate	111	10%
12 - 36 Monate	289	25%
36 - 60 Monate	161	14%
60 - 120 Monate	320	28%
≥ 120 Monate	255	22%
<b>Summe</b>	<b>1.136</b>	<b>100%</b>

Seasoning Commercial	Volumen	%
≤ 12 Monate	31	8%
12 - 36 Monate	160	40%
36 - 60 Monate	95	24%
60 - 120 Monate	108	27%
≥ 120 Monate	7	2%
<b>Summe</b>	<b>400</b>	<b>100%</b>

\*Residential inklusive gefördertem Wohnbau

## 2.7 Laufzeitenverteilung

<b>Gesamt</b>	
WAL - Durchschnittlich gewichtete Restlaufzeit der Primärdeckung (in Jahren inkl. vertraglich vereinbarter Tilgungen)	8,1
WAL - Durchschnittlich gewichtete Restlaufzeit der Primärdeckung (in Jahren vertraglich)	15,6
WAL Emissionen (Endfälligkeit in Jahren)	3,6

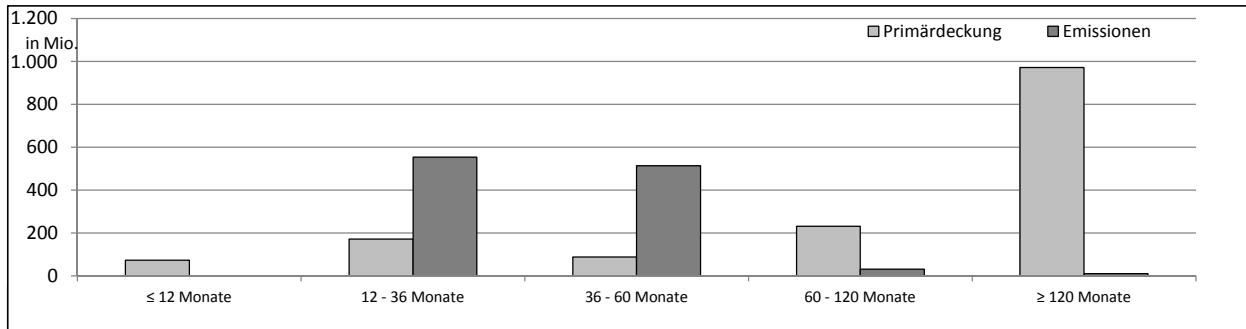
<b>Commercial</b>	
WAL - Durchschnittlich gewichtete Restlaufzeit der Primärdeckung (in Jahren inkl. vertraglich vereinbarter Tilgungen)	4,4
WAL - Durchschnittlich gewichtete Restlaufzeit der Primärdeckung (in Jahren vertraglich)	6,2

<b>Residential</b>	
WAL - Durchschnittlich gewichtete Restlaufzeit der Primärdeckung (in Jahren inkl. vertraglich vereinbarter Tilgungen)	9,4
WAL - Durchschnittlich gewichtete Restlaufzeit der Primärdeckung (in Jahren vertraglich)	18,8

Laufzeitenverteilung (in Monaten vertraglich)

Primärdeckung	Volumen	%
≤ 12 Monate	74	5%
12 - 36 Monate	171	11%
36 - 60 Monate	88	6%
60 - 120 Monate	232	15%
≥ 120 Monate	971	63%
<b>Summe</b>	<b>1.536</b>	<b>100%</b>

Emissionen	Volumen	%
≤ 12 Monate		0%
12 - 36 Monate	554	50%
36 - 60 Monate	513	46%
60 - 120 Monate	32	3%
≥ 120 Monate	10	1%
<b>Summe</b>	<b>1.109</b>	<b>100%</b>



## 2.8 Verteilung Zinsbindung nach Zinsderivaten

Zinsderivate	Volumen
Zinsderivate in Deckungsstock	Nein

Primärdeckung	Volumen
Variabel, fix unterjährig	1.156
Fix, 1 - 2 Jahren	79
Fix, 2 - 5 Jahren	124
Fix, > 5 Jahren	177
<b>Summe</b>	<b>1.536</b>

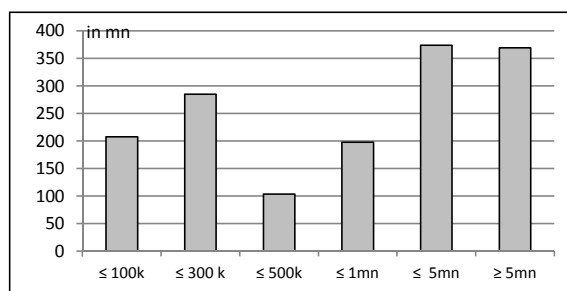
Emissionen	Volumen
Variabel, fix unterjährig	41
Fix, 1 - 2 Jahren	28
Fix, 2 - 5 Jahren	1.000
Fix, > 5 Jahren	40
<b>Summe</b>	<b>1.109</b>

## 2. INFORMATION ON PRIMARY COVER POOL

display unit in mn € - except "number"

### 2.1 Distribution by loan size

Primary cover pool by loan size	volume	number
≤ 300.000	492	6.738
thereof 0 - 100.000	207	4.938
thereof 100.000 - 300.000	285	1.800
300.000 - 5.000.000	675	750
thereof 300.000 - 500.000	104	268
thereof 500.000 - 1.000.000	198	276
thereof 1.000.000 - 5.000.000	373	206
≥ 5.000.000	369	30
<b>Total</b>	<b>1.536</b>	<b>7.518</b>



### 2.2 Distribution by currencies after cover pool FX derivatives

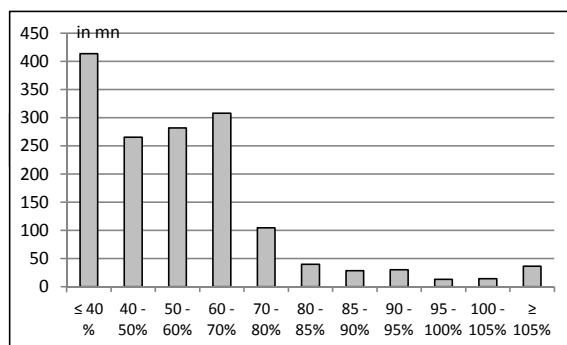
FX derivatives	volume
FX derivatives in cover pool	No
nominal of FX derivatives	0

Primary cover pool	volume
in EUR	1.494
in CHF	41
in USD	0
in JPY	1
Sonstige	
<b>Total</b>	<b>1.536</b>

Issues	volume
in EUR	1.109
in CHF	
in USD	
in JPY	
Sonstige	
<b>Total</b>	<b>1.109</b>

### 2.3 Distribution by loan-to-value\* (rating agencies definition)

LTV primary cover pool	volume	%
≤ 40 %	414	27%
40 - 50%	265	17%
50 - 60%	282	18%
60 - 70%	308	20%
70 - 80%	105	7%
80 - 85%	40	3%
85 - 90%	28	2%
90 - 95%	30	2%
95 - 100%	13	1%
100 - 105%	14	1%
≥ 105%	36	2%
<b>Total</b>	<b>1.536</b>	<b>100%</b>



LTV Residential*	volume	%
≤ 40 %	375	33%
40 - 50 %	173	15%
50 - 60 %	153	14%
60 - 70 %	199	18%
70 - 80 %	95	8%
80 - 85 %	34	3%
85 - 90 %	27	2%
90 - 95%	29	3%
95 - 100%	12	1%
100 - 105%	9	1%
≥ 105%	29	3%
<b>Total</b>	<b>1.136</b>	<b>100%</b>

LTV Commercial	volume	%
≤ 40 %	39	10%
40 - 50 %	92	23%
50 - 60 %	129	32%
60 - 70 %	109	27%
70 - 80 %	10	3%
80 - 85 %	6	1%
85 - 90 %	2	0%
90 - 95%	1	0%
95 - 100%	2	0%
100 - 105%	5	1%
≥ 105%	7	2%
<b>Total</b>	<b>400</b>	<b>100%</b>

\* residential including non-profit housing association

## 2.4 Regional distribution

Regional distribution	volume	%
<b>EU member states</b>	<b>1.536</b>	<b>100%</b>
Austria	1.269	83%
Belgium		0%
Bulgaria		0%
Croatia		0%
Cyprus		0%
Czech Republic		0%
Denmark		0%
Estonia		0%
Finnland		0%
France		0%
Germany	250	16%
Greece		0%
Hungary		0%
Ireland		0%
Italy		0%
Latvia		0%
Lituania		0%
Luxembourg		0%
Malta		0%
Poland		0%
Portugal		0%
Romania		0%
Slovakia		0%
Slovenia		0%
Spain		0%
Sweden		0%
The Netherlands	17	1%
UK		0%
<b>EEA member states</b>	<b>0</b>	<b>0%</b>
Island		0%
Liechtenstein		0%
Norway		0%
<b>other countries</b>	<b>0%</b>	<b>0%</b>
Switzerland		0%
<b>Total</b>	<b>1.536</b>	<b>100%</b>

Regional distribution in Austria			
	volume	Share in AT	Share in total
Republic of Austria		0%	0%
Vienna	268	21%	17%
Lower Austria	932	73%	61%
Upper Austria	12	1%	1%
Salzburg	2	0%	0%
Tyrol	3	0%	0%
Styria	36	3%	2%
Carinthia	3	0%	0%
Burgenland	14	1%	1%
Vorarlberg	0	0%	0%
<b>Summe</b>	<b>1.269</b>	<b>100%</b>	<b>83%</b>

## 2.5 Distribution by use of property

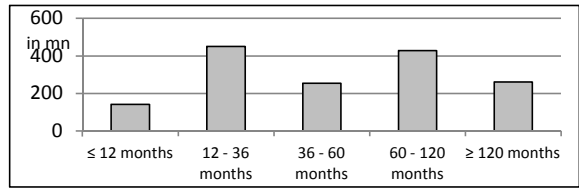
Primary cover pool by use of property	volume	%
<b>Residential</b>	<b>1.136</b>	<b>74%</b>
thereof private use, incl. Multi-family housing	513	33%
thereof non-profit housing association	562	37%
thereof buy-to-let	61	4%
<b>Commercial real estate</b>	<b>400</b>	<b>26%</b>
thereof Retail	70	5%
thereof Office	110	7%
thereof Tourism/ hotel	44	3%
thereof Agriculture	4	0%
thereof Industrial	124	8%
Mixed use	34	2%
Other	14	1%
<b>Total</b>	<b>1.536</b>	<b>100%</b>



2.6 Seasoning

<b>WA seasoning (in years)</b>	<b>5,8</b>
--------------------------------	------------

Seasoning consolidated	volume	%
≤ 12 months	142	9%
12 - 36 months	450	29%
36 - 60 months	255	17%
60 - 120 months	428	28%
≥ 120 months	262	17%
<b>Total</b>	<b>1.536</b>	<b>100%</b>



Seasoning residential*	volume	%
≤ 12 months	111	10%
12 - 36 months	289	25%
36 - 60 months	161	14%
60 - 120 months	320	28%
≥ 120 months	255	22%
<b>Total</b>	<b>1.136</b>	<b>100%</b>

Seasoning commercial	volume	%
≤ 12 months	31	8%
12 - 36 months	160	40%
36 - 60 months	95	24%
60 - 120 months	108	27%
≥ 120 months	7	2%
<b>Total</b>	<b>400</b>	<b>100%</b>

\*Residential inklusive gefördertem Wohnbau

## 2.7 Distribution by tenor

Distribution by tenor	
WA residual life (incl. contractual amortisation)	8,1
WA residual life (final legal maturity)	15,6
WA residual life of issues (final legal maturity)	3,6

Commercial	
WA residual life (incl. contractual amortisation)	4,4
WA residual life (final legal maturity)	6,2

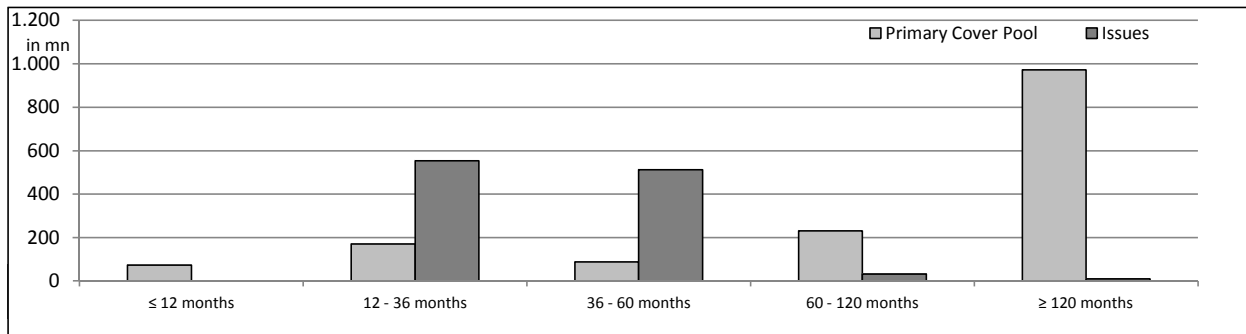
  

Residential	
WA residual life (incl. contractual amortisation)	9,4
WA residual life (final legal maturity)	18,8

Distribution by tenor (final legal maturity)

Primary cover pool	volume	%
≤ 12 months	74	5%
12 - 36 months	171	11%
36 - 60 months	88	6%
60 - 120 months	232	15%
≥ 120 months	971	63%
<b>Total</b>	<b>1.536</b>	<b>100%</b>

Issues	volume	%
≤ 12 months		0%
12 - 36 months	554	50%
36 - 60 months	513	46%
60 - 120 months	32	3%
≥ 120 months	10	1%
<b>Total</b>	<b>1.109</b>	<b>100%</b>



## 2.8 Distribution by type of interest after cover pool IR derivatives

IR derivatives	volume
IR derivatives in cover pool	No

Primary cover pool	volume
Variable, fixed rate during the year	1.156
Fixed rate, 1 - 2 years	79
Fixed rate, 2 - 5 years	124
Fixed rate, > 5 years	177
<b>Total</b>	<b>1.536</b>

Issues	volume
Variable, fixed rate during the year	41
Fixed rate, 1 - 2 years	28
Fixed rate, 2 - 5 years	1.000
Fixed rate, > 5 years	40
<b>Total</b>	<b>1.109</b>

### 3. INFORMATIONEN ZUR ERSATZDECKUNG

Anzeigeeinheit in Mio. EUR - ausgenommen "Anzahl"

<b>Ersatzdeckung Überblick</b>	<b>Volumen</b>
Geld, Einlagen	
Wertpapiere des Anlagevermögens	25
davon Nationalbank fähig	20
<b>Summe</b>	<b>25</b>
<b>Ersatzdeckung (% von Emissionen)</b>	<b>2%</b>

<b>Wertpapiere nach Volumen</b>	<b>Volumen</b>	<b>Anzahl</b>
≤ 1.000.000		
1.000.000 - 5.000.000	5	1
≥ 5.000.000	20	1
<b>Summe</b>	<b>25</b>	<b>2</b>

<b>Ersatzdeckung nach Währung</b>	<b>Volumen</b>	<b>%</b>
EUR	25	100%
CHF		0%
USD		0%
JPY		0%
Sonstige Währungen		0%
<b>Summe</b>	<b>25</b>	<b>100%</b>

<b>Verteilung nach Ländern</b>	<b>Volumen</b>	<b>%</b>
<b>EU Staaten</b>	<b>25</b>	<b>100%</b>
Belgien		0%
Bulgarien		0
Dänemark		0%
Deutschland		0%
Estland		0%
Finnland		0%
Frankreich		0%
Griechenland		0%
Irland		0%
Italien		0%
Kroatien		0%
Lettland		0%
Litauen		0%
Luxemburg		0%
Malta		0%
Niederlande		0%
Österreich	25	100%
Polen		0%
Portugal		0%
Rumänien		0%
Schweden		0%
Slowakei		0%
Slowenien		0%
Spanien		0%
Tschechien		0%
Ungarn		0%
Vereinigtes Königreich		0%
Zypern		0%
<b>EWR Staaten</b>	<b>0</b>	<b>0%</b>
Island		0%
Liechtenstein		0%
Norwegen		0%
<b>Sonstige Länder</b>		<b>0%</b>
<b>Schweiz</b>		<b>0%</b>
<b>Summe</b>	<b>25</b>	<b>100%</b>

### 3. INFORMATION ON ADDITIONAL COVER POOL

display unit in mn € - except "number"

<b>Overview</b>	<b>volume</b>
Cash, deposits	
Bonds	25
thereof National Bank eligible	20
<b>Total</b>	<b>25</b>
<b>Additional cover pool (in % of total issues)</b>	<b>2%</b>

<b>Bonds by volume</b>	<b>volume</b>	<b>number</b>
≤ 1.000.000		
1.000.000 - 5.000.000	5	1
≥ 5.000.000	20	1
<b>Total</b>	<b>25</b>	<b>2</b>

<b>Additional cover pool by currencies</b>	<b>volume</b>	<b>%</b>
EUR	25	100%
CHF		0%
USD		0%
JPY		0%
Other currencies		0%
<b>Total</b>	<b>25</b>	<b>100%</b>

<b>Regional distribution of additional cover pool</b>	<b>volume</b>	<b>%</b>
<b>EU member states</b>	<b>25</b>	<b>100%</b>
Austria	25	100%
Belgium		0
Bulgaria		0%
Croatia		0%
Cyprus		0%
Czech Republic		0%
Denmark		0%
Estonia		0%
Finnland		0%
France		0%
Germany		0%
Greece		0%
Hungary		0%
Ireland		0%
Italy		0%
Latvia		0%
Lituania		0%
Luxembourg		0%
Malta		0%
Poland		0%
Portugal		0%
Romania		0%
Slovakia		0%
Slovenia		0%
Spain		0%
Sweden		0%
The Netherlands		0%
UK		0%
<b>EEA member states</b>	<b>0</b>	<b>0%</b>
Island		0%
Liechtenstein		0%
Norway		0%
<b>other countries</b>		<b>0%</b>
<b>Switzerland</b>		<b>0%</b>
<b>Total</b>	<b>25</b>	<b>100%</b>