

Report Datum
Report Wahrung

30.09.2017
EUR

Hypothekarische Pfandbriefe bzw. hypothekarische fundierte Bankschuldverschreibungen

1. UBERBLICK

CRD/ OGAW Richtlinien konform	Unbekannt		
Anteil EZB fahiger Forderungen und Wertpapiere (% von Gesamtdeckung)	0%		
Gesamtbetrag Emissionen in Umlauf	in Millionen	295	
Gesamtbetrag der Deckungswerte (Gesamtdeckung Nominale)	in Millionen	581	
Ratingagenturen	Moody's	Fitch	S&P
Emittentenrating	-	-	-
Deckungsstockrating	-	-	-
Anzahl der Finanzierungen	3.688		
Anzahl der Schuldner	5.294		
Anzahl der Immobilien	3.238		
Durchschnittliches Volumen der Deckungswerte pro Schuldner	in Millionen	0,1	
Durchschnittliches Volumen der Deckungswerte pro Finanzierung	in Millionen	0,2	
Anteil der Forderungen in Zahlungsverzug von mind. 90 Tagen (% von Primardeckung)	0%		
Anteil der 10 groten Finanzierungen (% von Primardeckung)	7%		
Anteil endfallige Finanzierungen (% von Primardeckung)	11%		
Anteil der Finanzierungen in Fremdwahrung (% von Primardeckung)	0%		
Anteil der Emissionen in Fremdwahrung (in %)	0%		
Anteil Finanzierungen mit fixer Zinsbindung > 1 Jahr (% von Primardeckung)	14%		
Nominelle uberdeckung (Gesamtdeckung/Emissionen im Umlauf in %)	97%		
Barwertige uberdeckung (BW Gesamtdeckung/ BW Emissionen im Umlauf in %)	97%		
Anzahl der Emissionen	41		
Durchschnittliche Groe der Emissionen	in Millionen	7,2	
Gewichteter durchschnittlicher LTV nach Rating Agentur Definition* (%)	54%		
Gewichteter durchschnittlicher LTV nach osterreichischer Definition** (%)	46%		

*LTV Definition Rating Agentur Berechnung: (Summe Forderungen je Kreditnehmereinheit + Summe vorrangige Hypotheken)/ Summe akt. Immobilienwerte

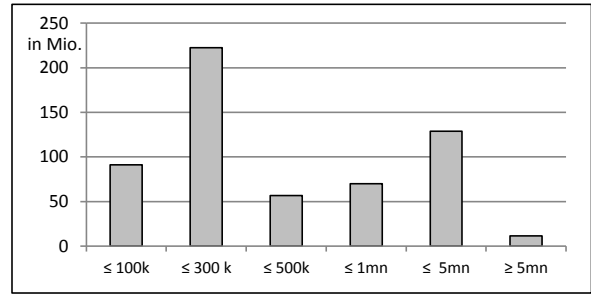
**LTV osterr. Berechnung: Betrag in Deckung je Forderung / Summe akt. Immobilienwerte abzuglich vorrangige Hypotheken

2. INFORMATIONEN ZUM DECKUNGSSTOCK (PRIMÄRDECKUNG)

Anzeigeeinheit in Mio. EUR - ausgenommen "Anzahl"

2.1 Verteilung nach Kreditvolumen

Primärdeckung nach Kreditvolumen		
	Volumen in Mio	Anzahl
≤ 300.000	314	3.360
davon 0 - 100.000	91	2.022
davon 100.000 - 300.000	223	1.338
300.000 - 5.000.000	256	326
davon 300.000 - 500.000	57	148
davon 500.000 - 1.000.000	70	102
davon 1.000.000 - 5.000.000	129	76
≥ 5.000.000	11	2
Summe	581	3.688



2.2 Währungsverteilung nach Währungsderivaten

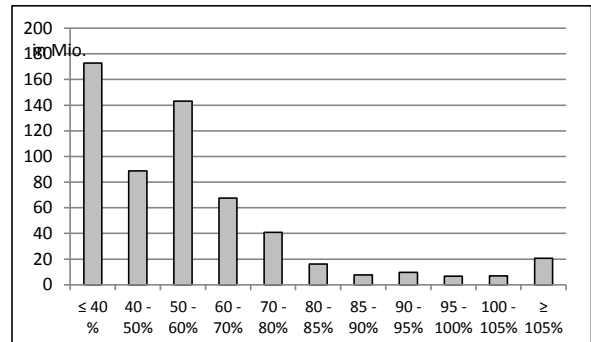
Währungsderivate	Volumen
Währungsderivate in Deckungsstock	Nein
Nominale der Derivate in Deckungsstock	

Primärdeckung	Volumen
in EUR	581
in CHF	
in USD	
in JPY	
Sonstige	
Summe	581

Emissionen	Volumen
in EUR	295
in CHF	
in USD	
in JPY	
Sonstige	
Summe	295

2.3 Verteilung nach Besicherungsgrad* nach Rating Agentur Definition

LTV Primärdeckung	Volumen	%
≤ 40 %	173	30%
40 - 50%	89	15%
50 - 60%	143	25%
60 - 70%	68	12%
70 - 80%	41	7%
80 - 85%	16	3%
85 - 90%	8	1%
90 - 95%	10	2%
95 - 100%	7	1%
100 - 105%	7	1%
≥ 105%	21	4%
Summe	581	100%



LTV Residential*	Volumen	%
≤ 40 %	128	33%
40 - 50 %	62	16%
50 - 60 %	80	20%
60 - 70 %	47	12%
70 - 80 %	31	8%
80 - 85 %	11	3%
85 - 90 %	6	1%
90 - 95%	5	1%
95 - 100%	4	1%
100 - 105%	5	1%
≥ 105%	13	3%
Summe	393	100%

LTV Commercial	Volumen	%
≤ 40 %	44	23%
40 - 50 %	27	14%
50 - 60 %	63	33%
60 - 70 %	20	11%
70 - 80 %	10	5%
80 - 85 %	5	3%
85 - 90 %	2	1%
90 - 95%	4	2%
95 - 100%	3	2%
100 - 105%	2	1%
≥ 105%	7	4%
Summe	188	100%

*Residential inklusive gefördertem Wohnbau in Österreich

2.4 Regionale Verteilung

Primärdeckung nach Ländern		
in Europa	Volumen	%
EU Staaten	581	100%
Belgien		0%
Bulgarien		0%
Dänemark		0%
Deutschland	17	3%
Estland		0%
Finnland		0%
Frankreich		0%
Griechenland		0%
Irland		0%
Italien		0%
Kroatien		0%
Lettland		0%
Litauen		0%
Luxemburg		0%
Malta		0%
Niederlande		0%
Österreich	563	97%
Polen		0%
Portugal		0%
Rumänien		0%
Schweden		0%
Slowakei		0%
Slowenien		0%
Spanien		0%
Tschechien	1	0%
Ungarn		0%
Vereinigtes Königreich		0%
Zypern		0%
EWR Staaten	0	0%
Island		0%
Liechtenstein		0%
Norwegen		0%
Sonstige Länder		0%
Schweiz		0%
Summe	581	100%

Primärdeckung nach Bundesländern in Österreich			
	Volumen	Anteil AT (%)	Gesamtdeckung Anteil (%)
Republik Österreich		0%	0%
Wien	18	3%	3%
Niederösterreich	4	1%	1%
Oberösterreich	39	7%	7%
Salzburg	440	78%	76%
Tirol	4	1%	1%
Steiermark	24	4%	4%
Kärnten	33	6%	6%
Burgenland	1	0%	0%
Vorarlberg	0	0%	0%
Summe	563	100%	97%

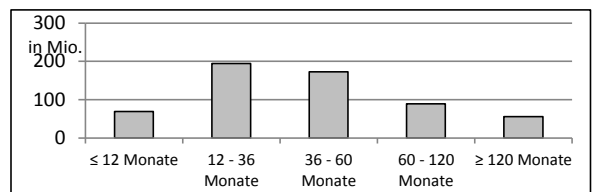
2.5 Verteilung nach Nutzungsart

Primärdeckung nach Nutzungsart	Volumen	%
Wohnwirtschaftlich genutzt	392	67%
davon privat genutzt (inkl. Mehrfamilienhäuser)	296	51%
davon geförderter Wohnbau	49	8%
davon gewerblich genutzt	47	8%
Gewerblich genutzt	189	33%
davon Einzelhandel		0%
davon Büro	25	4%
davon Tourismus/Hotel	57	10%
davon Landwirtschaft	15	3%
davon Industriegebäude	22	4%
Gemischte Nutzung	6	1%
Sonstige	65	11%
Summe	581	100%

2.6 Seasoning der Primärdeckung

Gewichtetes Durchschnittsseasoning der Deckungswerte (in Jahren)	4,5
--	-----

Seasoning konsolidiert	Volumen	%
≤ 12 Monate	69	12%
12 - 36 Monate	194	33%
36 - 60 Monate	173	30%
60 - 120 Monate	90	15%
≥ 120 Monate	56	10%
Summe	581	100%



Seasoning Residential*	Volumen	%
≤ 12 Monate	50	13%
12 - 36 Monate	132	34%
36 - 60 Monate	99	25%
60 - 120 Monate	62	16%
≥ 120 Monate	49	12%
Summe	392	100%

Seasoning Commercial	Volumen	%
≤ 12 Monate	19	10%
12 - 36 Monate	62	33%
36 - 60 Monate	74	39%
60 - 120 Monate	27	14%
≥ 120 Monate	7	4%
Summe	189	100%

*Residential inklusive gefördertem Wohnbau

2.7 Laufzeitenverteilung

Gesamt	
WAL - Durchschnittlich gewichtete Restlaufzeit der Primärdeckung (in Jahren inkl. vertraglich vereinbarter Tilgungen)	9,8
WAL - Durchschnittlich gewichtete Restlaufzeit der Primärdeckung (in Jahren vertraglich)	16,2
WAL Emissionen (Endfälligkeit in Jahren)	12,8

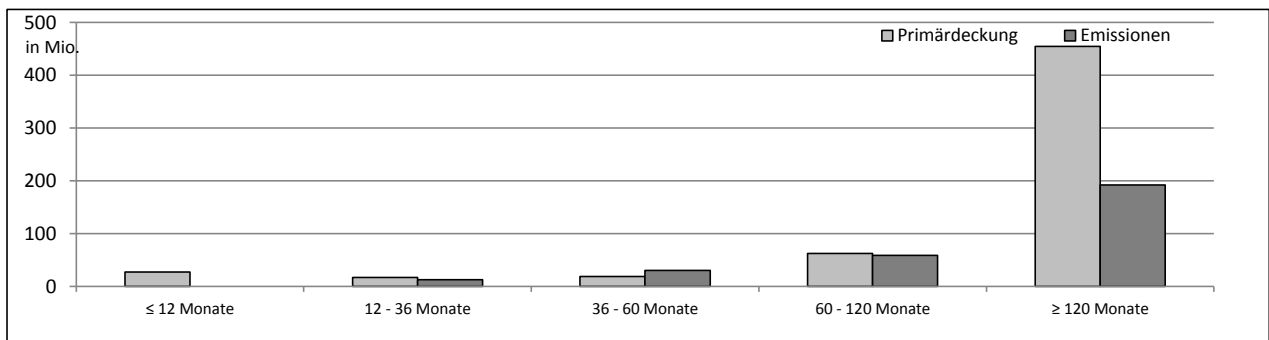
Commercial	
WAL - Durchschnittlich gewichtete Restlaufzeit der Primärdeckung (in Jahren inkl. vertraglich vereinbarter Tilgungen)	7,5
WAL - Durchschnittlich gewichtete Restlaufzeit der Primärdeckung (in Jahren vertraglich)	12,1

Residential	
WAL - Durchschnittlich gewichtete Restlaufzeit der Primärdeckung (in Jahren inkl. vertraglich vereinbarter Tilgungen)	10,9
WAL - Durchschnittlich gewichtete Restlaufzeit der Primärdeckung (in Jahren vertraglich)	18,1

Laufzeitenverteilung (in Monaten vertraglich)

Primärdeckung	Volumen	%
≤ 12 Monate	27	5%
12 - 36 Monate	17	3%
36 - 60 Monate	19	3%
60 - 120 Monate	63	11%
≥ 120 Monate	455	78%
Summe	581	100%

Emissionen	Volumen	%
≤ 12 Monate		0%
12 - 36 Monate	13	4%
36 - 60 Monate	31	10%
60 - 120 Monate	59	20%
≥ 120 Monate	193	65%
Summe	295	100%



2.8 Verteilung Zinsbindung nach Zinsderivaten

Zinsderivate	Volumen
Zinsderivate in Deckungsstock	

Primärdeckung	Volumen
Variabel, fix unterjährig	499
Fix, 1 - 2 Jahren	3
Fix, 2 - 5 Jahren	21
Fix, > 5 Jahren	57
Summe	581

Emissionen	Volumen
Variabel, fix unterjährig	1
Fix, 1 - 2 Jahren	
Fix, 2 - 5 Jahren	43
Fix, > 5 Jahren	251
Summe	295

3. INFORMATIONEN ZUR ERSATZDECKUNG

Anzeigeeinheit in Mio. EUR - ausgenommen "Anzahl"

Ersatzdeckung Überblick	Volumen
Geld, Einlagen	8
Wertpapiere des Anlagevermögens	
davon Nationalbank fähig	
Summe	8
Ersatzdeckung (% von Emissionen)	1%

Wertpapiere nach Volumen	Volumen	Anzahl
≤ 1.000.000		
1.000.000 - 5.000.000		
≥ 5.000.000		
Summe	0	0

Ersatzdeckung nach Währung	Volumen	%
EUR	8	100%
CHF		0%
USD		0%
JPY		0%
Sonstige Währungen		0%
Summe	8	100%

Verteilung nach Ländern	Volumen	%
EU Staaten	8	100%
Belgien		0%
Bulgarien		0%
Dänemark		0%
Deutschland		0%
Estland		0%
Finnland		0%
Frankreich		0%
Griechenland		0%
Irland		0%
Italien		0%
Kroatien		0%
Lettland		0%
Litauen		0%
Luxemburg		0%
Malta		0%
Niederlande		0%
Österreich	8	100%
Polen		0%
Portugal		0%
Rumänien		0%
Schweden		0%
Slowakei		0%
Slowenien		0%
Spanien		0%
Tschechien		0%
Ungarn		0%
Vereinigtes Königreich		0%
Zypern		0%
EWR Staaten	0	0%
Island		0%
Liechtenstein		0%
Norwegen		0%
Sonstige Länder		0%
Schweiz		0%
Summe	8	100%