

Bank

Hypo Tirol Bank AG

Report Datum	30.09.2017
Report Wahrung	EUR

Hypothekarische Pfandbriefe bzw. hypothekarische fundierte Bankschuldverschreibungen

1. UBERBLICK

CRD/ OGAW Richtlinien konform	Ja		
Anteil EZB fahiger Forderungen und Wertpapiere (% von Gesamtdeckung)	k.A.		
Gesamtbetrag Emissionen in Umlauf	in Millionen	1.575	
Gesamtbetrag der Deckungswerte (Gesamtdeckung Nominale)	in Millionen	2.040	
Ratingagenturen	Moody's	Fitch	S&P
Emittentenrating	Baa2	n. r.	BBB
Deckungsstockrating	Aa2	n. r.	n. r.
Anzahl der Finanzierungen	11.669		
Anzahl der Schuldner	8.924		
Anzahl der Immobilien	9.763		
Durchschnittliches Volumen der Deckungswerte pro Schuldner	in Millionen	0,23	
Durchschnittliches Volumen der Deckungswerte pro Finanzierung	in Millionen	0,17	
Anteil der Forderungen in Zahlungsverzug von mind. 90 Tagen (% von Primardeckung)	0,7%		
Anteil der 10 groten Finanzierungen (% von Primardeckung)	5%		
Anteil endfallige Finanzierungen (% von Primardeckung)	14%		
Anteil der Finanzierungen in Fremdwahrung (% von Primardeckung)	9%		
Anteil der Emissionen in Fremdwahrung (in %)	0%		
Anteil Finanzierungen mit fixer Zinsbindung > 1 Jahr (% von Primardeckung)	8%		
Nominelle uberdeckung (Gesamtdeckung/Emissionen im Umlauf in %)	30%		
Barwertige uberdeckung (BW Gesamtdeckung/ BW Emissionen im Umlauf in %)	k.A.		
Anzahl der Emissionen	34		
Durchschnittliche Groe der Emissionen	in Millionen	46,3	
Gewichteter durchschnittlicher LTV nach Rating Agentur Definition* (%)	61%		
Gewichteter durchschnittlicher LTV nach osterreichischer Definition** (%)	49%		

*LTV Definition Rating Agentur Berechnung: (Summe Forderungen je Kreditnehmereinheit + Summe vorrangige Hypotheken)/ Summe akt. Immobilienwerte

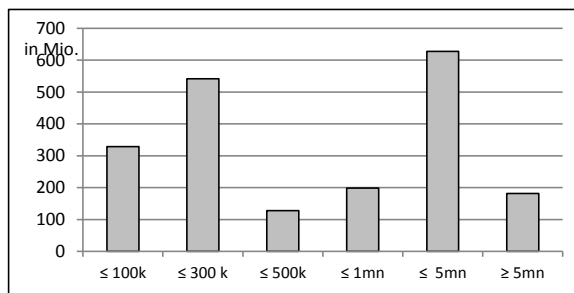
**LTV osterr. Berechnung: Betrag in Deckung je Forderung / Summe akt. Immobilienwerte abzuglich vorrangige Hypotheken

2. INFORMATIONEN ZUM DECKUNGSSTOCK (PRIMÄRDECKUNG)

Anzeigeeinheit in Mio. EUR - ausgenommen "Anzahl"

2.1 Verteilung nach Kreditvolumen

Primärdeckung nach Kreditvolumen		
	Volumen in Mio	Anzahl
≤ 300.000	871	10.698
davon 0 - 100.000	329	7.267
davon 100.000 - 300.000	542	3.431
300.000 - 5.000.000	954	945
davon 300.000 - 500.000	128	340
davon 500.000 - 1.000.000	198	279
davon 1.000.000 - 5.000.000	627	326
≥ 5.000.000	181	25
Summe	2.006	11.668



2.2 Währungsverteilung nach Währungsderivaten

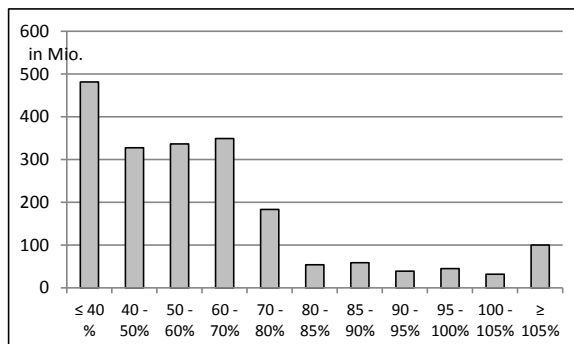
Währungsderivate	Volumen
Währungsderivate in Deckungsstock	Nein
Nominale der Derivate in Deckungsstock	

Primärdeckung	Volumen
in EUR	1.829
in CHF	160
in USD	
in JPY	17
Sonstige	
Summe	2.006

Emissionen	Volumen
in EUR	1.575
in CHF	
in USD	
in JPY	
Sonstige	
Summe	1.575

2.3 Verteilung nach Besicherungsgrad* nach Rating Agentur Definition

LTV Primärdeckung	Volumen	%
≤ 40 %	481	24%
40 - 50%	327	16%
50 - 60%	337	17%
60 - 70%	349	17%
70 - 80%	183	9%
80 - 85%	54	3%
85 - 90%	59	3%
90 - 95%	39	2%
95 - 100%	45	2%
100 - 105%	32	2%
≥ 105%	100	5%
Summe	2.006	100%



LTV Residential*	Volumen	%
≤ 40 %	330	25%
40 - 50 %	251	19%
50 - 60 %	249	19%
60 - 70 %	180	13%
70 - 80 %	109	8%
80 - 85 %	39	3%
85 - 90 %	38	3%
90 - 95%	22	2%
95 - 100%	30	2%
100 - 105%	27	2%
≥ 105%	60	4%
Summe	1.334	100%

LTV Commercial	Volumen	%
≤ 40 %	152	23%
40 - 50 %	76	11%
50 - 60 %	88	13%
60 - 70 %	169	25%
70 - 80 %	75	11%
80 - 85 %	15	2%
85 - 90 %	21	3%
90 - 95%	17	2%
95 - 100%	15	2%
100 - 105%	5	1%
≥ 105%	40	6%
Summe	672	100%

*Residential inklusive geförderttem Wohnbau in Österreich

2.4 Regionale Verteilung

Primärdeckung nach Ländern		
in Europa	Volumen	%
EU Staaten	2.006	100%
Deutschland	39	2%
Österreich	1.967	98%
EWG Staaten	0	0%
Sonstige Länder	0	0%
Schweiz	0	0%
Summe	2.006	100%

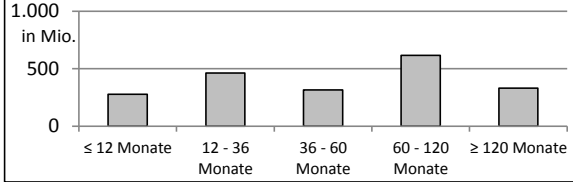
Primärdeckung nach Bundesländern in Österreich			
	Volumen	Anteil AT (%)	Gesamtdeckung Anteil (%)
Republik Österreich		0%	0%
Wien	213	11%	11%
Niederösterreich	44	2%	2%
Oberösterreich	1	0%	0%
Salzburg	10	1%	1%
Tirol	1.652	84%	82%
Steiermark	17	1%	1%
Kärnten	3	0%	0%
Burgenland	20	1%	1%
Vorarlberg	6	0%	0%
Summe	1.967	100%	98%

2.5 Verteilung nach Nutzungsart

Primärdeckung nach Nutzungsart	Volumen	%
Wohnwirtschaftlich genutzt	1.334	66%
davon privat genutzt (inkl. Mehrfamilienhäuser)	966	48%
davon geförderter Wohnbau	300	15%
davon gewerblich genutzt	68	3%
Gewerblich genutzt	672	34%
davon Einzelhandel	85	4%
davon Büro	137	7%
davon Tourismus/Hotel	201	10%
davon Landwirtschaft	18	1%
davon Industriegebäude	72	4%
Gemischte Nutzung	78	4%
Sonstige	80	4%
Summe	2.006	100%

2.6 Seasoning der Primärdeckung

Gewichtetes Durchschnittsseasoning der Deckungswerte (in Jahren)		5,7
Seasoning konsolidiert	Volumen	%
≤ 12 Monate	279	14%
12 - 36 Monate	464	23%
36 - 60 Monate	315	16%
60 - 120 Monate	616	31%
≥ 120 Monate	332	17%
Summe	2.006	100%



Seasoning Residential*	Volumen	%
≤ 12 Monate	195	15%
12 - 36 Monate	331	25%
36 - 60 Monate	221	17%
60 - 120 Monate	372	28%
≥ 120 Monate	213	16%
Summe	1.334	100%

Seasoning Commercial	Volumen	%
≤ 12 Monate	84	12%
12 - 36 Monate	132	20%
36 - 60 Monate	94	14%
60 - 120 Monate	244	36%
≥ 120 Monate	119	18%
Summe	672	100%

*Residential inklusive gefördertem Wohnbau

2.7 Laufzeitenverteilung

Gesamt		in Jahren
WAL - Durchschnittlich gewichtete Restlaufzeit der Primärdeckung (in Jahren inkl. vertraglich vereinbarter Tilgungen)		9,1
WAL - Durchschnittlich gewichtete Restlaufzeit der Primärdeckung (in Jahren vertraglich)		15,2
WAL Emissionen (Endfälligkeit in Jahren)		4,3

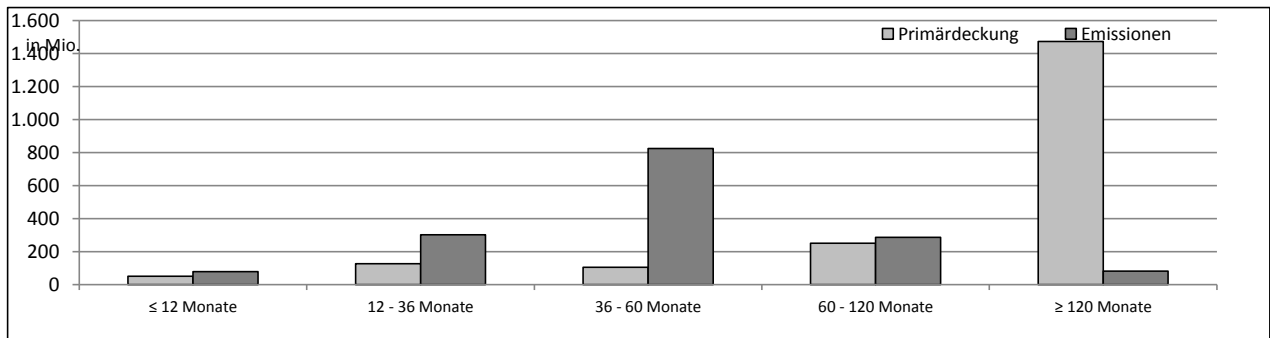
Commercial		in Jahren
WAL - Durchschnittlich gewichtete Restlaufzeit der Primärdeckung (in Jahren inkl. vertraglich vereinbarter Tilgungen)		7,5
WAL - Durchschnittlich gewichtete Restlaufzeit der Primärdeckung (in Jahren vertraglich)		12,2

Residential		in Jahren
WAL - Durchschnittlich gewichtete Restlaufzeit der Primärdeckung (in Jahren inkl. vertraglich vereinbarter Tilgungen)		9,9
WAL - Durchschnittlich gewichtete Restlaufzeit der Primärdeckung (in Jahren vertraglich)		16,8

Laufzeitenverteilung (in Monaten vertraglich)

Primärdeckung	Volumen	%
≤ 12 Monate	51	3%
12 - 36 Monate	127	6%
36 - 60 Monate	105	5%
60 - 120 Monate	250	12%
≥ 120 Monate	1.473	73%
Summe	2.006	100%

Emissionen	Volumen	%
≤ 12 Monate	79	5%
12 - 36 Monate	302	19%
36 - 60 Monate	825	52%
60 - 120 Monate	287	18%
≥ 120 Monate	82	5%
Summe	1.575	100%



2.8 Verteilung Zinsbindung nach Zinsderivaten

Zinsderivate	Volumen
Zinsderivate in Deckungsstock	Nein

Primärdeckung	Volumen
Variabel, fix unterjährig	1.847
Fix, 1 - 2 Jahren	5
Fix, 2 - 5 Jahren	9
Fix, > 5 Jahren	144
Summe	2.006

Emissionen	Volumen
Variabel, fix unterjährig	89
Fix, 1 - 2 Jahren	110
Fix, 2 - 5 Jahren	1.007
Fix, > 5 Jahren	369
Summe	1.575

3. INFORMATIONEN ZUR ERSATZDECKUNG

Anzeigeeinheit in Mio. EUR - ausgenommen "Anzahl"

Ersatzdeckung Überblick	Volumen
Geld, Einlagen	
Wertpapiere des Anlagevermögens	34
davon Nationalbank fähig	34
Summe	34
Ersatzdeckung (% von Emissionen)	2%

Wertpapiere nach Volumen	Volumen	Anzahl
≤ 1.000.000		
1.000.000 - 5.000.000	5	1
≥ 5.000.000	29	1
Summe	34	2

Ersatzdeckung nach Währung	Volumen	%
EUR	34	100%
CHF		0%
USD		0%
JPY		0%
Sonstige Währungen		0%
Summe	34	100%

Verteilung nach Ländern	Volumen	%
EU Staaten	34	100%
Österreich	34	100%
EWR Staaten	0	0%
Sonstige Länder	0	0%
Schweiz	0	0%
Summe	34	100%