

Report Datum	29.09.2017
Report Wahrung	EUR

Hypothekarische Pfandbriefe

1. UBERBLICK

CRD/ OGAW Richtlinien konform	Ja		
Anteil EZB fahiger Forderungen und Wertpapiere (% von Gesamtdeckung)	n/A		
Gesamtbetrag Emissionen in Umlauf	in Millionen	2.620	
Gesamtbetrag der Deckungswerte (Gesamtdeckung Nominale)	in Millionen	3.703	
Ratingagenturen	Moody's	Fitch	S&P
Emittentenrating	Baa1	NR	A-
Rating Pfandbriefe	Aa1	NR	NR
Anzahl der Finanzierungen	16.209		
Anzahl der Schuldner	11.187		
Anzahl der Immobilien	n/A		
Durchschnittliches Volumen der Deckungswerte pro Schuldner	in Millionen	0,331	
Durchschnittliches Volumen der Deckungswerte pro Finanzierung	in Millionen	0,228	
Anteil der Forderungen in Zahlungsverzug von mind. 90 Tagen (% von Primardeckung)	0,84%		
Anteil der 10 groten Finanzierungen (% von Primardeckung)	5,5%		
Anteil endfallige Finanzierungen (% von Primardeckung)	23,4%		
Anteil der Finanzierungen in Fremdwahrung (% von Primardeckung)	15,7%		
Anteil der Emissionen in Fremdwahrung (in %)	0,0%		
Anteil Finanzierungen mit fixer Zinsbindung > 1 Jahr (% von Primardeckung)	21,1%		
Nominelle uberdeckung (Gesamtdeckung/Emissionen im Umlauf in %)	41,3%		
Barwertige uberdeckung (BW Gesamtdeckung/ BW Emissionen im Umlauf in %)	n/A		
Anzahl der Emissionen	7		
Durchschnittliche Groe der Emissionen	in Millionen	374	
Gewichteter durchschnittlicher LTV nach Rating Agentur Definition* (%)	66,1%		
Gewichteter durchschnittlicher LTV nach osterreichischer Definition** (%)	53,1%		

*LTV Definition Rating Agentur Berechnung: (Summe Forderungen je Kreditnehmereinheit + Summe vorrangige Hypotheken) / Summe akt. Immobilienwerte

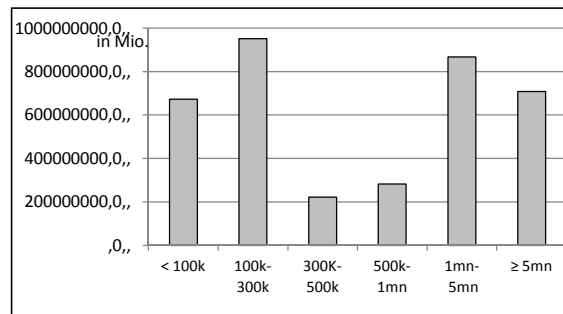
**LTV osterr. Berechnung: Betrag in Deckung je Forderung / Summe akt. Immobilienwerte abzuglich vorrangige Hypotheken

2. INFORMATIONEN ZUM DECKUNGSSTOCK (PRIMÄRDECKUNG)

Anzeigeeinheit in Mio. EUR - ausgenommen "Anzahl"

2.1 Verteilung nach Kreditvolumen

Primärdeckung nach Kreditvolumen		
	Volumen in Mio	Anzahl
≤ 300.000	1.624	15.061
davon 0 - 100.000	673	10.081
davon 100.000 - 300.000	951	4.980
300.000 - 5.000.000	1.370	1.092
davon 300.000 - 500.000	221	459
davon 500.000 - 1.000.000	282	319
davon 1.000.000 - 5.000.000	867	314
≥ 5.000.000	708	71
Summe	3.703	16.224



2.2 Währungsverteilung nach Währungsderivaten

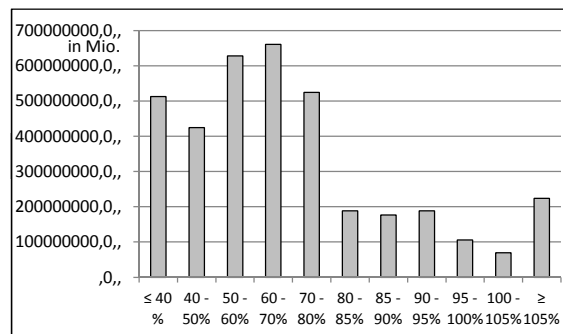
Währungsderivate	Volumen
Währungsderivate in Deckungsstock	Nein
Nominale der Derivate in Deckungsstock	0

Primärdeckung	Volumen
in EUR	3.122
in CHF	569
in USD	0
in JPY	12
Sonstige	0
Summe	3.703

Emissionen	Volumen
in EUR	2.620
in CHF	0
in USD	0
in JPY	0
Sonstige	0
Summe	2.620

2.3 Verteilung nach Besicherungsgrad nach Rating Agentur Definition

LTV Primärdeckung	Volumen	%
≤ 40 %	513	14%
40 - 50%	424	11%
50 - 60%	628	17%
60 - 70%	660	18%
70 - 80%	524	14%
80 - 85%	188	5%
85 - 90%	176	5%
90 - 95%	189	5%
95 - 100%	106	3%
100 - 105%	69	2%
≥ 105%	224	6%
Summe	3.703	100%



LTV Residential*	Volumen	%
≤ 40 %	298	16%
40 - 50 %	233	12%
50 - 60 %	274	15%
60 - 70 %	311	17%
70 - 80 %	262	14%
80 - 85 %	111	6%
85 - 90 %	106	6%
90 - 95%	81	4%
95 - 100%	70	4%
100 - 105%	35	2%
≥ 105%	95	5%
Summe	1.877	100%

LTV Commercial	Volumen	%
≤ 40 %	214	12%
40 - 50 %	191	10%
50 - 60 %	354	19%
60 - 70 %	349	19%
70 - 80 %	262	14%
80 - 85 %	77	4%
85 - 90 %	70	4%
90 - 95%	107	6%
95 - 100%	36	2%
100 - 105%	34	2%
≥ 105%	129	7%
Summe	1.826	100%

*Residential inklusive gefördertem Wohnbau in Österreich

2.4 Regionale Verteilung

Primärdeckung nach Ländern in		
Europa	Volumen	%
EU Staaten	3.703	100%
Belgien	0	0%
Bulgarien	0	0%
Dänemark	0	0%
Deutschland	586	16%
Estland	0	0%
Finnland	0	0%
Frankreich	0	0%
Griechenland	0	0%
Irland	0	0%
Italien	0	0%
Kroatien	0	0%
Lettland	0	0%
Litauen	0	0%
Luxemburg	0	0%
Malta	0	0%
Niederlande	0	0%
Österreich	3.117	84%
Polen	0	0%
Portugal	0	0%
Rumänien	0	0%
Schweden	0	0%
Slowakei	0	0%
Slowenien	0	0%
Spanien	0	0%
Tschechien	0	0%
Ungarn	0	0%
Vereinigtes Königreich	0	0%
Zypern	0	0%
EWR Staaten	0	0%
Island	0	0%
Liechtenstein	0	0%
Norwegen	0	0%
Sonstige Länder	0	0%
Schweiz	0	0%
Summe	3.703	100%

Primärdeckung nach Bundesländern in Österreich			
	Volumen	Anteil AT (%)	Gesamtdeckung Anteil (%)
Republik Österreich	0	0%	0%
Wien	741	24%	20%
Niederösterreich	115	4%	3%
Oberösterreich	70	2%	2%
Salzburg	52	2%	1%
Tirol	58	2%	2%
Steiermark	405	13%	11%
Kärnten	30	1%	1%
Burgenland	8	0%	0%
Vorarlberg	1.637	53%	44%
Summe	3.117	100%	84%

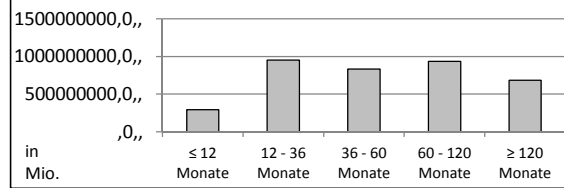
2.5 Verteilung nach Nutzungsart

Primärdeckung nach Nutzungsart	Volumen	%
Wohnwirtschaftlich genutzt	1.878	50,7%
davon privat genutzt (inkl. Mehrfamilienhäuser)	1.801	48,6%
davon geförderter Wohnbau	70	1,9%
davon gewerblich genutzt	8	0,2%
Gewerblich genutzt	1.824	49,3%
davon Einzelhandel	160	4,3%
davon Büro	304	8,2%
davon Tourismus/Hotel	293	7,9%
davon Landwirtschaft	0	0,0%
davon Industriegebäude	222	6,0%
Gemischte Nutzung	339	9,1%
Sonstige	506	13,7%
Summe	3.703	100%

2.6 Seasoning der Primärdeckung

Gewichtetes Durchschnittsseasoning der Deckungswerte (in Jahren) 5,9

Seasoning konsolidiert	Volumen	%
≤ 12 Monate	294	8%
12 - 36 Monate	953	26%
36 - 60 Monate	835	23%
60 - 120 Monate	934	25%
≥ 120 Monate	686	19%
Summe	3.703	100%



Seasoning Residential*	Volumen	%
≤ 12 Monate	125	7%
12 - 36 Monate	439	23%
36 - 60 Monate	374	20%
60 - 120 Monate	517	28%
≥ 120 Monate	422	22%
Summe	1.877	100%

Seasoning Commercial	Volumen	%
≤ 12 Monate	169	9%
12 - 36 Monate	514	28%
36 - 60 Monate	461	25%
60 - 120 Monate	417	23%
≥ 120 Monate	264	14%
Summe	1.826	100%

*Residential inklusive gefördertem Wohnbau

2.7 Laufzeitenverteilung

Gesamt	
WAL - Durchschnittlich gewichtete Restlaufzeit der Primärdeckung (in Jahren inkl. vertraglich vereinbarter Tilgungen)	n/A
WAL - Durchschnittlich gewichtete Restlaufzeit der Primärdeckung (in Jahren vertraglich)	15,0
WAL Emissionen (Endfälligkeit in Jahren)	4,8

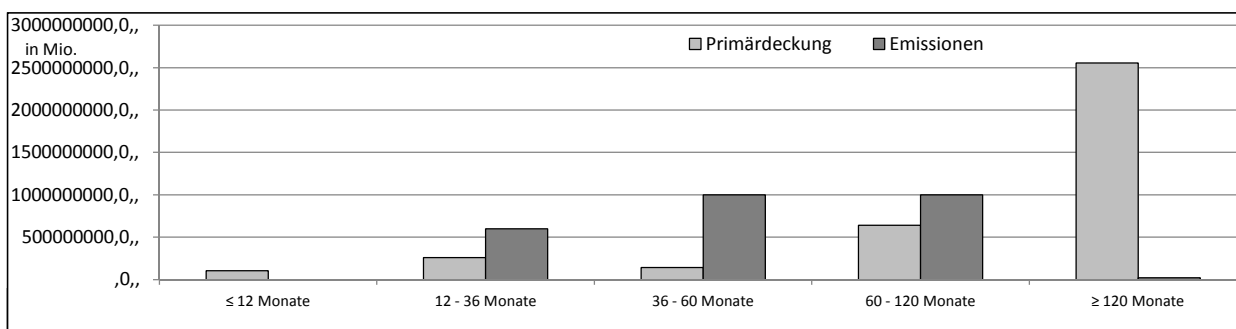
Commercial	
WAL - Durchschnittlich gewichtete Restlaufzeit der Primärdeckung (in Jahren inkl. vertraglich vereinbarter Tilgungen)	n/A
WAL - Durchschnittlich gewichtete Restlaufzeit der Primärdeckung (in Jahren vertraglich)	12,3

Residential	
WAL - Durchschnittlich gewichtete Restlaufzeit der Primärdeckung (in Jahren inkl. vertraglich vereinbarter Tilgungen)	n/A
WAL - Durchschnittlich gewichtete Restlaufzeit der Primärdeckung (in Jahren vertraglich)	17,6

Laufzeitenverteilung (in Monaten vertraglich)

Primärdeckung	Volumen	%
≤ 12 Monate	106	3%
12 - 36 Monate	258	7%
36 - 60 Monate	143	4%
60 - 120 Monate	641	17%
≥ 120 Monate	2.554	69%
Summe	3.703	100%

Emissionen	Volumen	%
≤ 12 Monate	0	0%
12 - 36 Monate	600	23%
36 - 60 Monate	1.000	38%
60 - 120 Monate	1.000	38%
≥ 120 Monate	20	1%
Summe	2.620	100%



2.8 Verteilung Zinsbindung nach Zinsderivaten

Zinsderivate	Volumen
Zinsderivate in Deckungsstock	Nein

Primärdeckung	Volumen
Variabel, fix unterjährig	2.922
Fix, 1 - 2 Jahren	89
Fix, 2 - 5 Jahren	115
Fix, > 5 Jahren	577
Summe	3.703

Emissionen	Volumen
Variabel, fix unterjährig	0
Fix, 1 - 2 Jahren	0
Fix, 2 - 5 Jahren	0
Fix, > 5 Jahren	2.620
Summe	2.620

3. INFORMATIONEN ZUR ERSATZDECKUNG

Anzeigeeinheit in Mio. EUR - ausgenommen "Anzahl"

Ersatzdeckung Überblick	Volumen
Geld, Einlagen	0
Wertpapiere des Anlagevermögens	0
davon Nationalbank fähig	0
Summe	0
Ersatzdeckung (% von Emissionen)	0%

Wertpapiere nach Volumen	Volumen	Anzahl
≤ 1.000.000	0	0
1.000.000 - 5.000.000	0	0
≥ 5.000.000	0	0
Summe	0	0

Ersatzdeckung nach Währung	Volumen	%
EUR	0	0%
CHF	0	0%
USD	0	0%
JPY	0	0%
Sonstige Währungen	0	0%
Summe	0	0%

Verteilung nach Ländern	Volumen	%
EU Staaten	0	0%
Belgien	0	0%
Bulgarien	0	0%
Dänemark	0	0%
Deutschland	0	0%
Estland	0	0%
Finnland	0	0%
Frankreich	0	0%
Griechenland	0	0%
Irland	0	0%
Italien	0	0%
Kroatien	0	0%
Lettland	0	0%
Litauen	0	0%
Luxemburg	0	0%
Malta	0	0%
Niederlande	0	0%
Österreich	0	0%
Polen	0	0%
Portugal	0	0%
Rumänien	0	0%
Schweden	0	0%
Slowakei	0	0%
Slowenien	0	0%

Spanien	0	0%
Tschechien	0	0%
Ungarn	0	0%
Vereinigtes Königreich	0	0%
Zypern	0	0%
EWR Staaten	0	0%
Island	0	0%
Liechtenstein	0	0%
Norwegen	0	0%
Sonstige Länder	0	0%
Schweiz	0	0%
Summe	0	0%