

Report Datum  
Report Währung

29.09.2017  
EUR

### Hypothekarische Pfandbriefe bzw. hypothekarische fundierte Bankschuldverschreibungen

#### 1. ÜBERBLICK

CRD/ OGAW Richtlinien konform		Ja		
Anteil EZB fähiger Forderungen und Wertpapiere (% von Gesamtdeckung)		0%		
Gesamtbetrag Emissionen in Umlauf	in Millionen	2.631		
Gesamtbetrag der Deckungswerte (Gesamtdeckung Nominale)	in Millionen	3.624		
Ratingagenturen	Moody's	Fitch	S&P	
Emittentenrating	Baa2			
Deckungsstockrating	Aaa			
Anzahl der Finanzierungen		19.612		
Anzahl der Schuldner		14.426		
Anzahl der Immobilien		21.085		
Durchschnittliches Volumen der Deckungswerte pro Schuldner	in Millionen	0,251		
Durchschnittliches Volumen der Deckungswerte pro Finanzierung	in Millionen	0,185		
Anteil der Forderungen in Zahlungsverzug von mind. 90 Tagen (% von Primärdeckung)		0%		
Anteil der 10 größten Finanzierungen (% von Primärdeckung)		8,5%		
Anteil endfällige Finanzierungen (% von Primärdeckung)		16,1%		
Anteil der Finanzierungen in Fremdwährung (% von Primärdeckung)		3,2%		
Anteil der Emissionen in Fremdwährung (in %)		0,0%		
Anteil Finanzierungen mit fixer Zinsbindung > 1 Jahr (% von Primärdeckung)		22,5%		
Nominelle Überdeckung (Gesamtdeckung/Emissionen im Umlauf in %)		38%		
Barwertige Überdeckung (BW Gesamtdeckung/ BW Emissionen im Umlauf in %)		52%		
Anzahl der Emissionen		6		
Durchschnittliche Größe der Emissionen	in Millionen	438		
Gewichteter durchschnittlicher LTV nach Rating Agentur Definition* (%)		53,0%		
Gewichteter durchschnittlicher LTV nach österreichischer Definition** (%)		43,2%		

\*LTV Definition Rating Agentur Berechnung: (Summe Forderungen je Kreditnehmereinheit + Summe vorrangige Hypotheken)/ Summe akt. Immobilienwerte

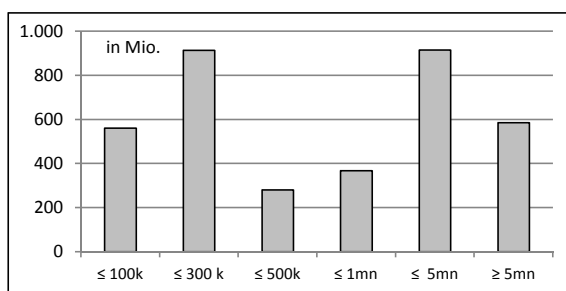
\*\*LTV österr. Berechnung: Betrag in Deckung je Forderung / Summe akt. Immobilienwerte abzüglich vorrangige Hypotheken

## 2. INFORMATIONEN ZUM DECKUNGSSTOCK (PRIMÄRDECKUNG)

Anzeigeeinheit in Mio. EUR - ausgenommen "Anzahl"

### 2.1 Verteilung nach Kreditvolumen

Primärdeckung nach Kreditvolumen		
	Volumen in Mio	Anzahl
≤ 300.000	1.475	17.849
davon 0 - 100.000	561	12.216
davon 100.000 - 300.000	914	5.633
300.000 - 5.000.000	1.564	1.715
davon 300.000 - 500.000	281	729
davon 500.000 - 1.000.000	367	524
davon 1.000.000 - 5.000.000	916	462
≥ 5.000.000	585	48
<b>Summe</b>	<b>3.624</b>	<b>19.612</b>



### 2.2 Währungsverteilung nach Währungsderivaten

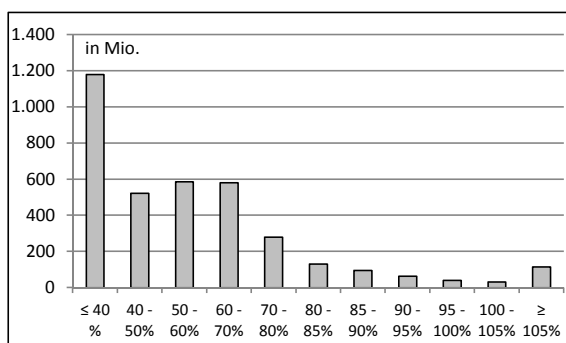
Währungsderivate	Volumen
Währungsderivate in Deckungsstock	Nein
Nominale der Derivate in Deckungsstock	0

Primärdeckung	Volumen
in EUR	3.508
in CHF	116
in USD	
in JPY	
Sonstige	
<b>Summe</b>	<b>3.624</b>

Emissionen	Volumen
in EUR	1.500
in CHF	131
in USD	
in JPY	
Sonstige	
<b>Summe</b>	<b>1.631</b>

### 2.3 Verteilung nach Besicherungsgrad\* nach Rating Agentur Definition

LTV Primärdeckung	Volumen	%
≤ 40 %	1.178	33%
40 - 50%	523	14%
50 - 60%	585	16%
60 - 70%	581	16%
70 - 80%	279	8%
80 - 85%	131	4%
85 - 90%	96	3%
90 - 95%	63	2%
95 - 100%	41	1%
100 - 105%	32	1%
≥ 105%	114	3%
<b>Summe</b>	<b>3.624</b>	<b>100%</b>



LTV Residential*	Volumen	%
≤ 40 %	746	36%
40 - 50 %	325	16%
50 - 60 %	253	12%
60 - 70 %	259	13%
70 - 80 %	176	8%
80 - 85 %	77	4%
85 - 90 %	51	2%
90 - 95 %	47	2%
95 - 100 %	33	2%
100 - 105 %	22	1%
≥ 105 %	78	4%
<b>Summe</b>	<b>2.067</b>	<b>100%</b>

LTV Commercial	Volumen	%
≤ 40 %	433	28%
40 - 50 %	198	13%
50 - 60 %	332	21%
60 - 70 %	322	21%
70 - 80 %	104	7%
80 - 85 %	54	3%
85 - 90 %	45	3%
90 - 95 %	16	1%
95 - 100 %	7	0%
100 - 105 %	10	1%
≥ 105 %	36	2%
<b>Summe</b>	<b>1.557</b>	<b>100%</b>

\*Residential inklusive gefördertem Wohnbau in Österreich

## 2.4 Regionale Verteilung

Primärdeckung nach Ländern		
in Europa	Volumen	%
<b>EU Staaten</b>	<b>3.624</b>	<b>100%</b>
Belgien		0%
Bulgarien		0%
Dänemark		0%
Deutschland		0%
Estland		0%
Finnland		0%
Frankreich		0%
Griechenland		0%
Irland		0%
Italien		0%
Kroatien		0%
Lettland		0%
Litauen		0%
Luxemburg		0%
Malta		0%
Niederlande		0%
Österreich	3.624	100%
Polen		0%
Portugal		0%
Rumänien		0%
Schweden		0%
Slowakei		0%
Slowenien		0%
Spanien		0%
Tschechien		0%
Ungarn		0%
Vereinigtes Königreich		0%
Zypern		0%
<b>EWR Staaten</b>	<b>0</b>	<b>0%</b>
Island		0%
Liechtenstein		0%
Norwegen		0%
<b>Sonstige Länder</b>	<b>0</b>	<b>0%</b>
<b>Schweiz</b>	<b>0</b>	<b>0%</b>
<b>Summe</b>	<b>3.624</b>	<b>100%</b>

Primärdeckung nach Bundesländern in Österreich			
	Volumen	Anteil AT (%)	mtdeckung Anteil (%)
Republik Österreich	0	0%	0%
Wien	1.940	54%	54%
Niederösterreich	1.454	40%	40%
Oberösterreich	96	3%	3%
Salzburg	50	1%	1%
Tirol	30	1%	1%
Steiermark	24	1%	1%
Kärnten	17	0%	0%
Burgenland	10	0%	0%
Vorarlberg	4	0%	0%
<b>Summe</b>	<b>3.624</b>	<b>100%</b>	<b>100%</b>

## 2.5 Verteilung nach Nutzungsart

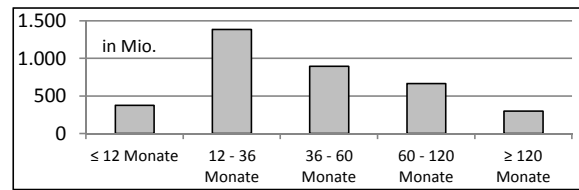
Primärdeckung nach Nutzungsart		
	Volumen	%
<b>Wohnwirtschaftlich genutzt</b>	<b>2.617</b>	<b>72%</b>
davon privat genutzt (inkl. Mehrfamilienhäuser)	1.446	40%
davon geförderter Wohnbau	0	0%
davon gewerblich genutzt	1.171	32%
<b>Gewerblich genutzt</b>	<b>1.008</b>	<b>28%</b>
davon Einzelhandel	0	0%
davon Büro	0	0%
davon Tourismus/Hotel	0	0%
davon Landwirtschaft	149	4%
davon Industriegebäude	0	0%
Gemischte Nutzung	0	0%
Sonstige	859	24%
<b>Summe</b>	<b>3.624</b>	<b>100%</b>

## 2.6 Seasoning der Primärdeckung

### Gewichtetes Durchschnittsseasoning der Deckungswerte (in Jahren)

4,1

Seasoning konsolidiert	Volumen	%
≤ 12 Monate	377	10%
12 - 36 Monate	1.386	38%
36 - 60 Monate	896	25%
60 - 120 Monate	664	18%
≥ 120 Monate	301	8%
<b>Summe</b>	<b>3.624</b>	<b>100%</b>



Seasoning Residential*	Volumen	%
≤ 12 Monate	201	10%
12 - 36 Monate	624	30%
36 - 60 Monate	584	28%
60 - 120 Monate	451	22%
≥ 120 Monate	208	10%
<b>Summe</b>	<b>2.067</b>	<b>100%</b>

Seasoning Commercial	Volumen	%
≤ 12 Monate	176	11%
12 - 36 Monate	762	49%
36 - 60 Monate	312	20%
60 - 120 Monate	214	14%
≥ 120 Monate	93	6%
<b>Summe</b>	<b>1.557</b>	<b>100%</b>

\*Residential inklusive geförderttem Wohnbau

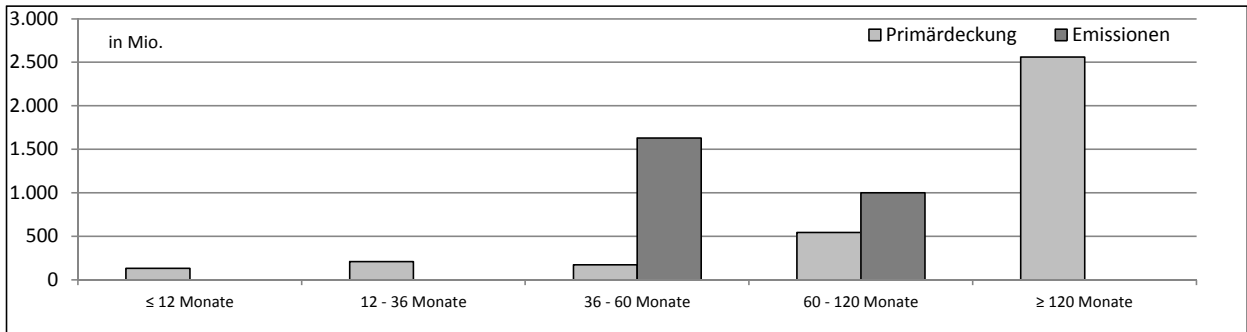
## 2.7 Laufzeitenverteilung

<b>Gesamt</b>	
gewichtete Restlaufzeit der Primärdeckung	
WAL - Durchschnittlich gewichtete Restlaufzeit der Primärdeckung (in Jahren vertraglich)	15,9
WAL Emissionen (Endfälligkeit)	5,1
<b>Commercial</b>	
WAL - Durchschnittlich gewichtete Restlaufzeit der Primärdeckung (in Jahren vertraglich)	
	12,7
<b>Residential</b>	
WAL - Durchschnittlich gewichtete Restlaufzeit der Primärdeckung (in Jahren vertraglich)	
	18,3

Laufzeitenverteilung (in Monaten vertraglich)

Primärdeckung	Volumen	%
≤ 12 Monate	134	4%
12 - 36 Monate	211	6%
36 - 60 Monate	172	5%
60 - 120 Monate	546	15%
≥ 120 Monate	2.561	71%
<b>Summe</b>	<b>3.624</b>	<b>100%</b>

Emissionen	Volumen	%
≤ 12 Monate	0	0%
12 - 36 Monate	0	0%
36 - 60 Monate	1.631	62%
60 - 120 Monate	1.000	38%
≥ 120 Monate	0	0%
<b>Summe</b>	<b>2.631</b>	<b>100%</b>



## 2.8 Verteilung Zinsbindung nach Zinsderivaten

Zinsderivate	Volumen
Zinsderivate in Deckungsstock	Nein

Primärdeckung	Volumen
Variabel, fix unterjährig	2.809
Fix, 1 - 2 Jahren	4
Fix, 2 - 5 Jahren	50
Fix, > 5 Jahren	762
<b>Summe</b>	<b>3.624</b>

Emissionen	Volumen
Variabel, fix unterjährig	0
Fix, 1 - 2 Jahren	0
Fix, 2 - 5 Jahren	1.631
Fix, > 5 Jahren	1.000
<b>Summe</b>	<b>2.631</b>

### 3. INFORMATIONEN ZUR ERSATZDECKUNG

Anzeigeeinheit in Mio. EUR - ausgenommen "Anzahl"

<b>Ersatzdeckung Überblick</b>	<b>Volumen</b>
Geld, Einlagen	0
Wertpapiere des Anlagevermögens	0
davon Nationalbank fähig	0
<b>Summe</b>	<b>0</b>
<b>Ersatzdeckung (% von Emissionen)</b>	<b>0%</b>

<b>Wertpapiere nach Volumen</b>	<b>Volumen</b>	<b>Anzahl</b>
≤ 1.000.000	0	0
1.000.000 - 5.000.000	0	0
≥ 5.000.000	0	0
<b>Summe</b>	<b>0</b>	<b>0</b>

<b>Ersatzdeckung nach Währung</b>	<b>Volumen</b>	<b>%</b>
EUR	0	0%
CHF	0	0%
USD	0	0%
JPY	0	0%
Sonstige Währungen	0	0%
<b>Summe</b>	<b>0</b>	<b>0%</b>

<b>Verteilung nach Ländern</b>	<b>Volumen</b>	<b>%</b>
<b>EU Staaten</b>	<b>0</b>	<b>0%</b>
Belgien	0	0%
Bulgarien	0	0%
Dänemark	0	0%
Deutschland	0	0%
Estland	0	0%
Finnland	0	0%
Frankreich	0	0%
Griechenland	0	0%
Irland	0	0%
Italien	0	0%
Kroatien	0	0%
Lettland	0	0%
Litauen	0	0%
Luxemburg	0	0%
Malta	0	0%
Niederlande	0	0%
Österreich	0	0%
Polen	0	0%
Portugal	0	0%
Rumänien	0	0%
Schweden	0	0%
Slowakei	0	0%
Slowenien	0	0%
Spanien	0	0%
Tschechien	0	0%
Ungarn	0	0%
Vereinigtes Königreich	0	0%
Zypern	0	0%
<b>EWR Staaten</b>	<b>0</b>	<b>0%</b>
Island	0	0%
Liechtenstein	0	0%
Norwegen	0	0%
<b>Sonstige Länder</b>	<b>0</b>	<b>0%</b>
<b>Schweiz</b>	<b>0</b>	<b>0%</b>
<b>Summe</b>	<b>0</b>	<b>0%</b>

