

Bank

Raiffeisenlandesbank OÖ
Aktiengesellschaft

Hypothekarischer Deckungsstock A

Report Datum 30.09.2017
Report Währung EUR

Hypothekarische Pfandbriefe bzw. hypothekarische fundierte Bankschuldverschreibungen

1. ÜBERBLICK

CRD/ OGAW Richtlinien konform		-		
Anteil EZB fähiger Forderungen und Wertpapiere (% von Gesamtdeckung)		-		
Gesamtbetrag Emissionen in Umlauf	in Millionen	916		
Gesamtbetrag der Deckungswerte (Gesamtdeckung Nominale)	in Millionen	2.251		
Ratingagenturen	Moody's	Fitch	S&P	
Emittentenrating	Baa2 (stable)	-	-	
Rating fundierte Bankschuldverschreibungen	Aaa	-	-	
Anzahl der Finanzierungen		16.499		
Anzahl der Schuldner		-		
Anzahl der Immobilien		15.961		
Durchschnittliches Volumen der Deckungswerte pro Schuldner	in Millionen	-		
Durchschnittliches Volumen der Deckungswerte pro Finanzierung	in Millionen	0,1		
Anteil der Forderungen in Zahlungsverzug von mind. 90 Tagen (% von Primärdeckung)		0%		
Anteil der 10 größten Finanzierungen (% von Primärdeckung)		5%		
Anteil endfällige Finanzierungen (% von Primärdeckung)		6%		
Anteil der Finanzierungen in Fremdwährung (% von Primärdeckung)		0%		
Anteil der Emissionen in Fremdwährung (in %)		0%		
Anteil Finanzierungen mit fixer Zinsbindung > 1 Jahr (% von Primärdeckung)		29%		
Nominelle Überdeckung (Gesamtdeckung/Emissionen im Umlauf in %)		146%		
Barwertige Überdeckung (BW Gesamtdeckung/ BW Emissionen im Umlauf in %)		-		
Anzahl der Emissionen		31		
Durchschnittliche Größe der Emissionen	in Millionen	29,55		
Gewichteter durchschnittlicher LTV nach Rating Agentur Definition* (%)		-		
Gewichteter durchschnittlicher LTV nach österreichischer Definition** (%)		49%		

1) ohne aufgelaufene Zinsen, Nullkuponanleihen zum aktuellen, aufgezinnten Wert

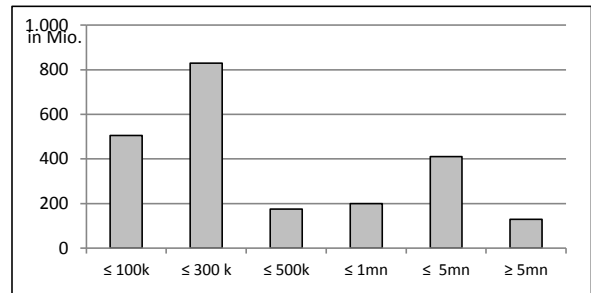
2) LTV österr. Berechnung: (Betrag in Deckung je Forderung abzüglich vorrangige Hypotheken) / Summe akt. Immobilienwerte

2. INFORMATIONEN ZUM DECKUNGSSTOCK (PRIMÄRDECKUNG)

Anzeigeeinheit in Mio. EUR - ausgenommen "Anzahl"

2.1 Verteilung nach Kreditvolumen

Primärdeckung nach Kreditvolumen		
	Volumen in Mio	Anzahl
≤ 300.000	1.335	15.632
davon 0 - 100.000	505	10.328
davon 100.000 - 300.000	830	5.304
300.000 - 5.000.000	786	972
davon 300.000 - 500.000	176	465
davon 500.000 - 1.000.000	200	291
davon 1.000.000 - 5.000.000	410	216
≥ 5.000.000	130	15
Summe	2.251	16.619



2.2 Währungsverteilung nach Währungsderivaten

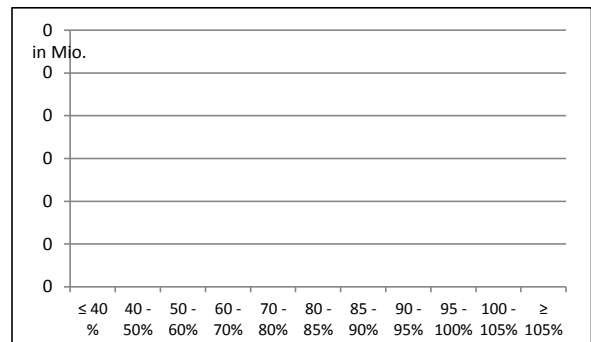
Währungsderivate	Volumen
Währungsderivate in Deckungsstock	Nein
Nominale der Derivate in Deckungsstock	

Primärdeckung	Volumen
in EUR	2.251
in CHF	
in USD	
in JPY	
Sonstige	
Summe	2.251

Emissionen	Volumen
in EUR	916
in CHF	
in USD	
in JPY	
Sonstige	
Summe	916

2.3 Verteilung nach Besicherungsgrad* nach Rating Agentur Definition

LTV Primärdeckung	Volumen	%
≤ 40 %		0%
40 - 50%		0%
50 - 60%		0%
60 - 70%		0%
70 - 80%		0%
80 - 85%		0%
85 - 90%		0%
90 - 95%		0%
95 - 100%		0%
100 - 105%		0%
≥ 105%		0%
Summe	0	0%



LTV Residential*	Volumen	%
≤ 40 %		0%
40 - 50 %		0%
50 - 60 %		0%
60 - 70 %		0%
70 - 80 %		0%
80 - 85 %		0%
85 - 90 %		0%
90 - 95%		0%
95 - 100%		0%
100 - 105%		0%
≥ 105%		0%
Summe	0	0%

LTV Commercial	Volumen	%
≤ 40 %		0%
40 - 50 %		0%
50 - 60 %		0%
60 - 70 %		0%
70 - 80 %		0%
80 - 85 %		0%
85 - 90 %		0%
90 - 95%		0%
95 - 100%		0%
100 - 105%		0%
≥ 105%		0%
Summe	0	0%

*Residential inklusive gefördertem Wohnbau in Österreich

2.4 Regionale Verteilung ¹⁾

Primärdeckung nach Ländern		
in Europa	Volumen	%
EU Staaten	2.251	100%
EWK Staaten	0	0%
Sonstige Länder		0%
Schweiz		0%
Summe	2.251	100%

Primärdeckung nach Bundesländern in Österreich			
	Volumen	Anteil AT (%)	Gesamtdeckung Anteil (%)
Republik Österreich		0%	0%
Wien	255	11%	11%
Niederösterreich	99	4%	4%
Oberösterreich	1.736	77%	77%
Salzburg	46	2%	2%
Tirol	22	1%	1%
Steiermark	50	2%	2%
Kärnten	35	2%	2%
Burgenland	4	0%	0%
Vorarlberg	4	0%	0%
Summe	2.251	100%	100%

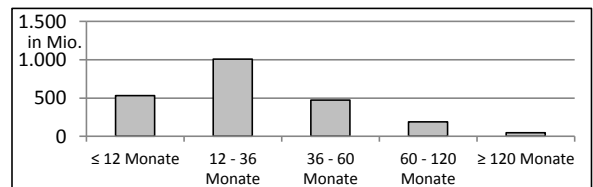
2.5 Verteilung nach Nutzungsart

Primärdeckung nach Nutzungsart		
	Volumen	%
Wohnwirtschaftlich genutzt	1.630	72%
davon privat genutzt (inkl. Mehrfamilienhäuser)	1.083	48%
davon geförderter Wohnbau	179	8%
davon gewerblich genutzt	368	16%
Gewerblich genutzt	621	28%
davon Einzelhandel		0%
davon Büro	66	3%
davon Tourismus/Hotel	41	2%
davon Landwirtschaft	129	6%
davon Industriegebäude	31	1%
Gemischte Nutzung	40	2%
Sonstige	314	14%
Summe	2.251	100%

2.6 Seasoning der Primärdeckung

Gewichtetes Durchschnittsseasoning der Deckungswerte (in Jahren) 2,7

Seasoning konsolidiert	Volumen	%
≤ 12 Monate	531	24%
12 - 36 Monate	1.007	45%
36 - 60 Monate	472	21%
60 - 120 Monate	191	8%
≥ 120 Monate	49	2%
Summe	2.251	100%



Seasoning Residential*	Volumen	%
≤ 12 Monate	387	24%
12 - 36 Monate	760	47%
36 - 60 Monate	345	21%
60 - 120 Monate	117	7%
≥ 120 Monate	21	1%
Summe	1.630	100%

Seasoning Commercial	Volumen	%
≤ 12 Monate	144	23%
12 - 36 Monate	247	40%
36 - 60 Monate	127	20%
60 - 120 Monate	74	12%
≥ 120 Monate	28	4%
Summe	621	100%

*Residential inklusive gefördertem Wohnbau

2.7 Laufzeitenverteilung ²⁾

Gesamt	
WAL - Durchschnittlich gewichtete Restlaufzeit der Primärdeckung (in Jahren inkl. vertraglich vereinbarter Tilgungen)	11,1
WAL - Durchschnittlich gewichtete Restlaufzeit der Primärdeckung (in Jahren vertraglich)	18,0
WAL Emissionen (Endfälligkeit in Jahren)	8,7

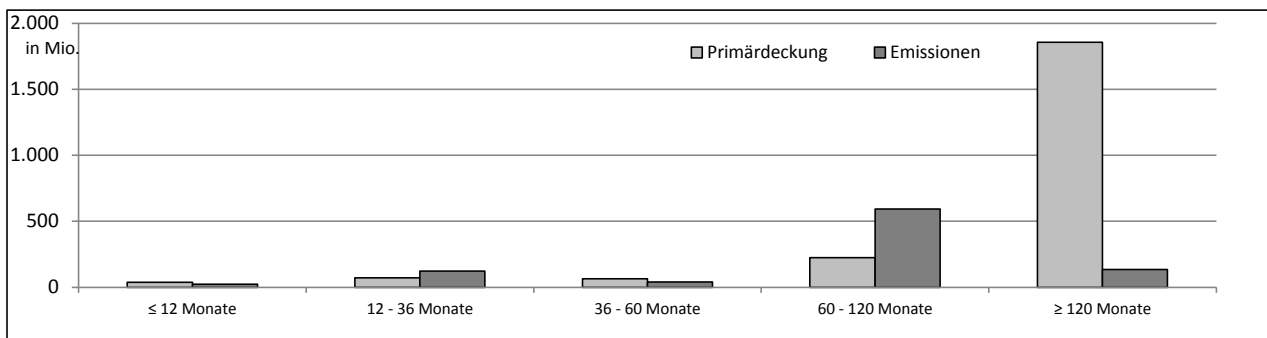
Commercial	
WAL - Durchschnittlich gewichtete Restlaufzeit der Primärdeckung (in Jahren inkl. vertraglich vereinbarter Tilgungen)	8,6
WAL - Durchschnittlich gewichtete Restlaufzeit der Primärdeckung (in Jahren vertraglich)	14,0

Residential	
WAL - Durchschnittlich gewichtete Restlaufzeit der Primärdeckung (in Jahren inkl. vertraglich vereinbarter Tilgungen)	12,1
WAL - Durchschnittlich gewichtete Restlaufzeit der Primärdeckung (in Jahren vertraglich)	19,6

Laufzeitenverteilung (in Monaten vertraglich)

Primärdeckung	Volumen	%
≤ 12 Monate	37	2%
12 - 36 Monate	71	3%
36 - 60 Monate	64	3%
60 - 120 Monate	223	10%
≥ 120 Monate	1.855	82%
Summe	2.251	100%

Emissionen	Volumen	%
≤ 12 Monate	25	3%
12 - 36 Monate	123	13%
36 - 60 Monate	40	4%
60 - 120 Monate	594	65%
≥ 120 Monate	135	15%
Summe	916	100%



2.8 Verteilung Zinsbindung nach Zinsderivaten

Zinsderivate	Volumen
Zinsderivate in Deckungsstock	Nein

Primärdeckung	Volumen
Variabel, fix unterjährig	1.590
Fix, 1 - 2 Jahren	10
Fix, 2 - 5 Jahren	59
Fix, > 5 Jahren	591
Summe	2.251

Emissionen	Volumen
Variabel, fix unterjährig	155
Fix, 1 - 2 Jahren	20
Fix, 2 - 5 Jahren	13
Fix, > 5 Jahren	729
Summe	916

¹⁾ Verteilung nach Lage der Immobilie

²⁾ ohne Berücksichtigung von vertraglichen Kündigungsrechten

3. INFORMATIONEN ZUR ERSATZDECKUNG

Anzeigeeinheit in Mio. EUR - ausgenommen "Anzahl"

Ersatzdeckung Überblick	Volumen
Geld, Einlagen	
Wertpapiere des Anlagevermögens	
davon Nationalbank fähig	
Summe	0
Ersatzdeckung (% von Emissionen)	0%

Wertpapiere nach Volumen	Volumen	Anzahl
≤ 1.000.000		
1.000.000 - 5.000.000		
≥ 5.000.000		
Summe	0	0

Ersatzdeckung nach Währung	Volumen	%
EUR		0%
CHF		0%
USD		0%
JPY		0%
Sonstige Währungen		0%
Summe	0	0%

Verteilung nach Ländern	Volumen	%
EU Staaten	0	0%
EWR Staaten	0	0%
Sonstige Länder		0%
Schweiz		0%
Summe	0	0%