

Report Datum	30.09.2017
Report Währung	EUR

Hypothekarische Pfandbriefe bzw. hypothekarische fundierte Bankschuldverschreibungen

1. ÜBERBLICK

CRD/ OGAW Richtlinien konform	ja		
Anteil EZB fähiger Forderungen und Wertpapiere (% von Gesamtdeckung)	-		
Gesamtbetrag Emissionen in Umlauf	in Millionen	480,1	
Gesamtbetrag der Deckungswerte (Gesamtdeckung Nominale)	in Millionen	660,0	
Ratingagenturen	Moody's	Fitch	S&P
Emittentenrating	NR	NR	NR
Rating Covered Bonds/Pfandbriefe/Fundierte Bankschuldverschreibungen	NR	NR	NR
Anzahl der Finanzierungen	4.730		
Anzahl der Schuldner	4.356		
Anzahl der Immobilien	4.575		
Durchschnittliches Volumen der Deckungswerte pro Schuldner	in Millionen	0,152	
Durchschnittliches Volumen der Deckungswerte pro Finanzierung	in Millionen	0,139	
Anteil der Forderungen in Zahlungsverzug von mind. 90 Tagen (% von Primärdeckung)	0%		
Anteil der 10 größten Finanzierungen (% von Primärdeckung)	12%		
Anteil endfällige Finanzierungen (% von Primärdeckung)	5%		
Anteil der Finanzierungen in Fremdwährung (% von Primärdeckung)	0%		
Anteil der Emissionen in Fremdwährung (in %)	0%		
Anteil Finanzierungen mit fixer Zinsbindung > 1 Jahr (% von Primärdeckung)	15%		
Nominelle Überdeckung (Gesamtdeckung/Emissionen im Umlauf in %)	37%		
Barwertige Überdeckung (BW Gesamtdeckung/ BW Emissionen im Umlauf in %)	24%		
Anzahl der Emissionen	26		
Durchschnittliche Größe der Emissionen	in Millionen	18,5	
Gewichteter durchschnittlicher LTV nach Rating Agentur Definition* (%)	-		
Gewichteter durchschnittlicher LTV nach österreichischer Definition** (%)	-		

*LTV Definition Rating Agentur Berechnung: (Summe Forderungen je Kreditnehmereinheit + Summe vorrangige Hypotheken) / Summe akt. Immobilienwerte

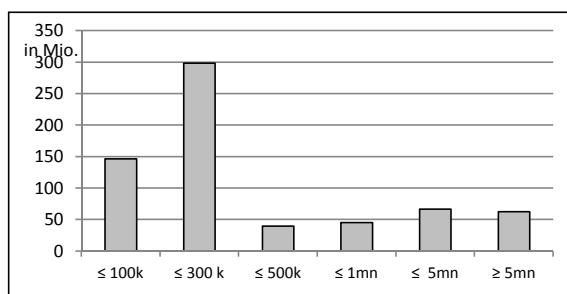
**LTV österr. Berechnung: Betrag in Deckung je Forderung / Summe akt. Immobilienwerte abzüglich vorrangige Hypotheken

2. INFORMATIONEN ZUM DECKUNGSSTOCK (PRIMÄRDECKUNG)

Anzeigeeinheit in Mio. EUR - ausgenommen "Anzahl"

2.1 Verteilung nach Kreditvolumen 30.09.2017

Primärdeckung nach Kreditvolumen		
	Volumen in Mio	Anzahl
≤ 300.000	445	4.513
davon 0 - 100.000	147	2.603
davon 100.000 - 300.000	299	1.910
300.000 - 5.000.000	152	213
davon 300.000 - 500.000	40	108
davon 500.000 - 1.000.000	45	66
davon 1.000.000 - 5.000.000	67	39
≥ 5.000.000	63	4
Summe	660	4.730



2.2 Währungsverteilung nach Währungsderivaten

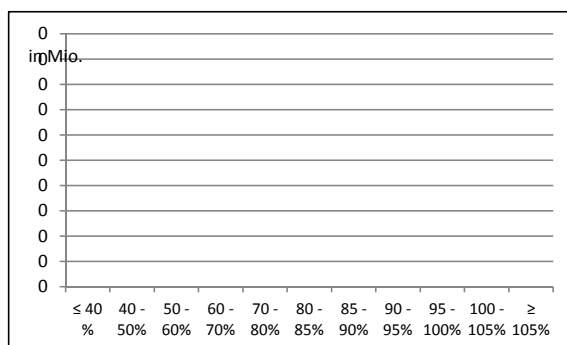
Währungsderivate	Volumen
Währungsderivate in Deckungsstock	Nein
Nominale der Derivate in Deckungsstock	0

Primärdeckung	Volumen
in EUR	660
in CHF	0
in USD	0
in JPY	0
Sonstige	0
Summe	660

Emissionen	Volumen
in EUR	480
in CHF	0
in USD	0
in JPY	0
Sonstige	0
Summe	480

2.3 Verteilung nach Besicherungsgrad* nach Rating Agentur Definition

LTV Primärdeckung	Volumen	%
≤ 40 %	-	-
40 - 50%	-	-
50 - 60%	-	-
60 - 70%	-	-
70 - 80%	-	-
80 - 85%	-	-
85 - 90%	-	-
90 - 95%	-	-
95 - 100%	-	-
100 - 105%	-	-
≥ 105%	-	-
Summe	-	-



LTV Residential*	Volumen	%
≤ 40 %	-	-
40 - 50 %	-	-
50 - 60 %	-	-
60 - 70 %	-	-
70 - 80 %	-	-
80 - 85 %	-	-
85 - 90 %	-	-
90 - 95%	-	-
95 - 100%	-	-
100 - 105%	-	-
≥ 105%	-	-
Summe	-	-

LTV Commercial	Volumen	%
≤ 40 %	-	-
40 - 50 %	-	-
50 - 60 %	-	-
60 - 70 %	-	-
70 - 80 %	-	-
80 - 85 %	-	-
85 - 90 %	-	-
90 - 95%	-	-
95 - 100%	-	-
100 - 105%	-	-
≥ 105%	-	-
Summe	-	-

*Residential inklusive gefördertem Wohnbau in Österreich

2.4 Regionale Verteilung

Primärdeckung nach Ländern		
in Europa	Volumen	%
EU Staaten	660	100%
Belgien		0%
Bulgarien		0%
Dänemark		0%
Deutschland		0%
Estland		0%
Finnland		0%
Frankreich		0%
Griechenland		0%
Irland		0%
Italien		0%
Kroatien		0%
Lettland		0%
Litauen		0%
Luxemburg		0%
Malta		0%
Niederlande		0%
Österreich	660	100%
Polen		0%
Portugal		0%
Rumänien		0%
Schweden		0%
Slowakei		0%
Slowenien		0%
Spanien		0%
Tschechien		0%
Ungarn		0%
Vereinigtes Königreich		0%
Zypern		0%
EWR Staaten	0	0%
Island		0%
Liechtenstein		0%
Norwegen		0%
Sonstige Länder		0%
Schweiz		0%
Summe	660	100%

Primärdeckung nach Bundesländern in Österreich			
	Volumen	Anteil AT (%)	Gesamtdeckung Anteil (%)
Republik Österreich	0	0%	0%
Wien	83	13%	13%
Niederösterreich	28	4%	4%
Oberösterreich	530	80%	80%
Salzburg	6	1%	1%
Tirol	5	1%	1%
Steiermark	5	1%	1%
Kärnten	2	0%	0%
Burgenland	1	0%	0%
Vorarlberg	0	0%	0%
Summe	660	100%	100%

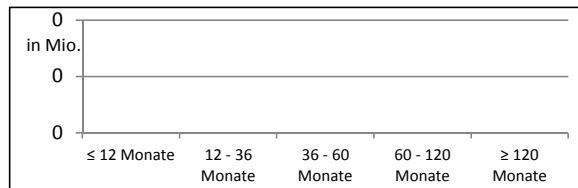
2.5 Verteilung nach Nutzungsart

Primärdeckung nach Nutzungsart		
	Volumen	%
Wohnwirtschaftlich genutzt	487	74%
davon privat genutzt (inkl. Mehrfamilienhäuser)	430	65%
davon geförderter Wohnbau	57	9%
davon gewerblich genutzt	0	0%
Gewerblich genutzt	173	26%
davon Einzelhandel	66	10%
davon Büro	19	3%
davon Tourismus/Hotel	4	1%
davon Landwirtschaft	6	1%
davon Industriegebäude	5	1%
Gemischte Nutzung	61	9%
Sonstige	13	2%
Summe	660	100%

2.6 Seasoning der Primärdeckung

Gewichtetes Durchschnittsseasoning der Deckungswerte (in Jahren) -

Seasoning konsolidiert	Volumen	%
≤ 12 Monate	-	-
12 - 36 Monate	-	-
36 - 60 Monate	-	-
60 - 120 Monate	-	-
≥ 120 Monate	-	-
Summe	-	-



Seasoning Residential*	Volumen	%
≤ 12 Monate	-	-
12 - 36 Monate	-	-
36 - 60 Monate	-	-
60 - 120 Monate	-	-
≥ 120 Monate	-	-
Summe	-	-

Seasoning Commercial	Volumen	%
≤ 12 Monate	-	-
12 - 36 Monate	-	-
36 - 60 Monate	-	-
60 - 120 Monate	-	-
≥ 120 Monate	-	-
Summe	-	-

*Residential inklusive gefördertem Wohnbau

2.7 Laufzeitenverteilung

Gesamt	
WAL - Durchschnittlich gewichtete Restlaufzeit der Primärdeckung (in Jahren inkl. vertraglich vereinbarter Tilgungen)	-
WAL - Durchschnittlich gewichtete Restlaufzeit der Primärdeckung (in Jahren vertraglich)	17,2
WAL Emissionen (Endfälligkeit in Jahren)	16,1

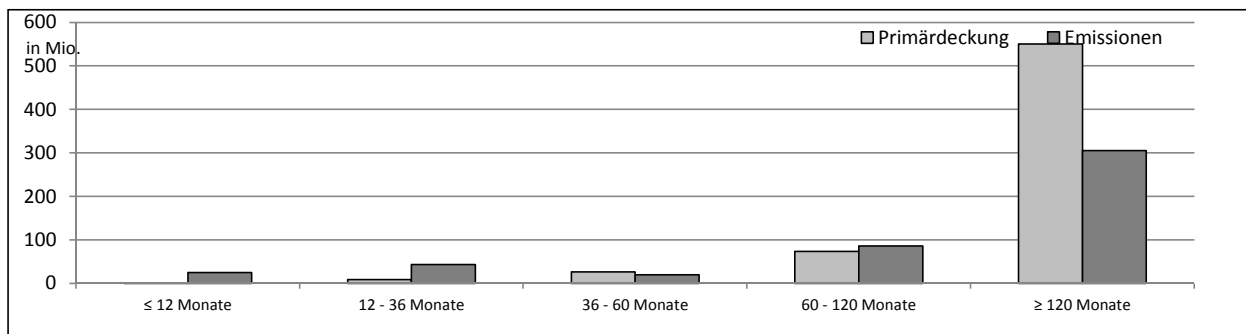
Commercial	
WAL - Durchschnittlich gewichtete Restlaufzeit der Primärdeckung (in Jahren inkl. vertraglich vereinbarter Tilgungen)	-
WAL - Durchschnittlich gewichtete Restlaufzeit der Primärdeckung (in Jahren vertraglich)	-

Residential	
WAL - Durchschnittlich gewichtete Restlaufzeit der Primärdeckung (in Jahren inkl. vertraglich vereinbarter Tilgungen)	-
WAL - Durchschnittlich gewichtete Restlaufzeit der Primärdeckung (in Jahren vertraglich)	-

Laufzeitenverteilung (in Monaten vertraglich)

Primärdeckung	Volumen	%
≤ 12 Monate	1	0%
12 - 36 Monate	9	1%
36 - 60 Monate	26	4%
60 - 120 Monate	73	11%
≥ 120 Monate	551	83%
Summe	660	100%

Emissionen	Volumen	%
≤ 12 Monate	25	5%
12 - 36 Monate	43	9%
36 - 60 Monate	20	4%
60 - 120 Monate	86	18%
≥ 120 Monate	306	64%
Summe	480	100%



2.8 Verteilung Zinsbindung nach Zinsderivaten

Zinsderivate	Volumen
Zinsderivate in Deckungsstock	Nein

Primärdeckung	Volumen
Variabel, fix unterjährig	-
Fix, 1 - 2 Jahren	-
Fix, 2 - 5 Jahren	-
Fix, > 5 Jahren	-
Summe	-

Emissionen	Volumen
Variabel, fix unterjährig	85
Fix, 1 - 2 Jahren	0
Fix, 2 - 5 Jahren	28
Fix, > 5 Jahren	367
Summe	480

3. INFORMATIONEN ZUR ERSATZDECKUNG

Anzeigeeinheit in Mio. EUR - ausgenommen "Anzahl"

Ersatzdeckung Überblick	Volumen
Geld, Einlagen	0
Wertpapiere des Anlagevermögens	0
davon Nationalbank fähig	0
Summe	0
Ersatzdeckung (% von Emissionen)	0%

Wertpapiere nach Volumen	Volumen	Anzahl
≤ 1.000.000	0	0
1.000.000 - 5.000.000	0	0
≥ 5.000.000	0	0
Summe	0	0

Ersatzdeckung nach Währung	Volumen	%
EUR	0	0%
CHF	0	0%
USD	0	0%
JPY	0	0%
Sonstige Währungen	0	0%
Summe	0	0%

Verteilung nach Ländern	Volumen	%
EU Staaten	0	0%
Belgien	0	0%
Bulgarien	0	0%
Dänemark	0	0%
Deutschland	0	0%
Estland	0	0%
Finnland	0	0%
Frankreich	0	0%
Griechenland	0	0%
Irland	0	0%
Italien	0	0%
Kroatien	0	0%
Lettland	0	0%
Litauen	0	0%
Luxemburg	0	0%
Malta	0	0%
Niederlande	0	0%
Österreich	0	0%
Polen	0	0%
Portugal	0	0%
Rumänien	0	0%
Schweden	0	0%
Slowakei	0	0%
Slowenien	0	0%
Spanien	0	0%
Tschechien	0	0%
Ungarn	0	0%
Vereinigtes Königreich	0	0%
Zypern	0	0%
EWR Staaten	0	0%
Island	0	0%
Liechtenstein	0	0%
Norwegen	0	0%
Sonstige Länder	0	0%
Schweiz	0	0%
Summe	0	0%