

Bank

Austrian Anadi Bank AG

Report Datum 31.03.2017
Report Wahrung EUR

Hypothekarische Pfandbriefe - Pfandbrief A

1. UBERBLICK

CRD/ OGAW Richtlinien konform	Unbekannt		
Anteil EZB fahiger Forderungen und Wertpapiere (% von Gesamtdeckung)	2%		
Gesamtbetrag Emissionen in Umlauf	in Millionen	280	
Gesamtbetrag der Deckungswerte (Gesamtdeckung Nominale)	in Millionen	361	
Ratingagenturen	Moody's	Fitch	S&P
Emittentenrating	n. r.	n. r.	n. r.
Deckungsstockrating	n. r.	n. r.	AA
Anzahl der Finanzierungen	2.623		
Anzahl der Schuldner	2.211		
Anzahl der Immobilien	2.698		
Durchschnittliches Volumen der Deckungswerte pro Schuldner	in Millionen	0,2	
Durchschnittliches Volumen der Deckungswerte pro Finanzierung	in Millionen	0,1	
Anteil der Forderungen in Zahlungsverzug von mind. 90 Tagen (% von Primardeckung)	0%		
Anteil der 10 groten Finanzierungen (% von Primardeckung)	14%		
Anteil endfallige Finanzierungen (% von Primardeckung)	7%		
Anteil der Finanzierungen in Fremdwahrung (% von Primardeckung)	0%		
Anteil der Emissionen in Fremdwahrung (in %)	0%		
Anteil Finanzierungen mit fixer Zinsbindung > 1 Jahr (% von Primardeckung)	6%		
Nominelle uberdeckung (Gesamtdeckung/Emissionen im Umlauf in %)	29%		
Barwertige uberdeckung (BW Gesamtdeckung/ BW Emissionen im Umlauf in %)	46%		
Anzahl der Emissionen	2		
Durchschnittliche Groe der Emissionen	in Millionen	140,	
Gewichteter durchschnittlicher LTV nach Rating Agentur Definition* (%)	59%		
Gewichteter durchschnittlicher LTV nach osterreichischer Definition** (%)	49%		

*LTV Definition Rating Agentur Berechnung: (Summe Forderungen je Kreditnehmereinheit + Summe vorrangige Hypotheken)/ Summe akt. Immobilienwerte

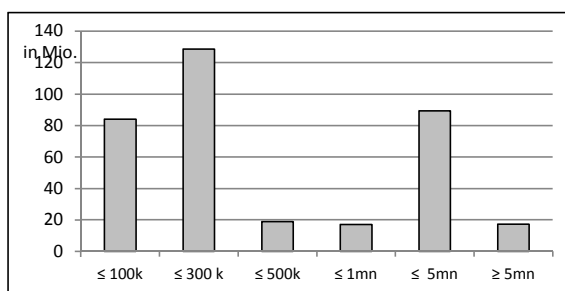
**LTV osterr. Berechnung: Betrag in Deckung je Forderung / Summe akt. Immobilienwerte abzuglich vorrangige Hypotheken

2. INFORMATIONEN ZUM DECKUNGSSTOCK (PRIMÄRDECKUNG)

Anzeigeeinheit in Mio. EUR - ausgenommen "Anzahl"

2.1 Verteilung nach Kreditvolumen

Primärdeckung nach Kreditvolumen		
	Volumen in Mio	Anzahl
≤ 300.000	213	2.504
davon 0 - 100.000	84	1.659
davon 100.000 - 300.000	129	845
300.000 - 5.000.000	125	116
davon 300.000 - 500.000	19	49
davon 500.000 - 1.000.000	17	27
davon 1.000.000 - 5.000.000	89	40
≥ 5.000.000	17	2
Summe	355	2.622



2.2 Währungsverteilung nach Währungsderivaten

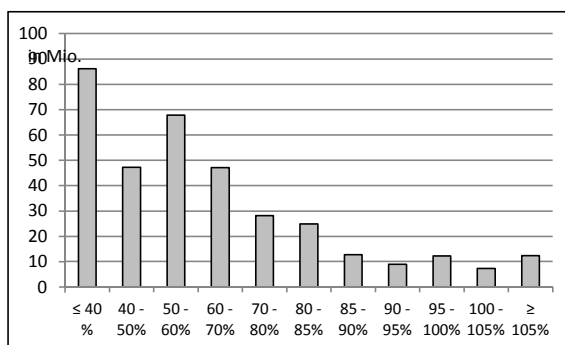
Währungsderivate	Volumen
Währungsderivate in Deckungsstock	Nein
Nominale der Derivate in Deckungsstock	

Primärdeckung	Volumen
in EUR	355
in CHF	
in USD	
in JPY	
Sonstige	
Summe	355

Emissionen	Volumen
in EUR	280
in CHF	
in USD	
in JPY	
Sonstige	
Summe	280

2.3 Verteilung nach Besicherungsgrad* nach Rating Agentur Definition

LTV Primärdeckung	Volumen	%
≤ 40 %	86	24%
40 - 50%	47	13%
50 - 60%	68	19%
60 - 70%	47	13%
70 - 80%	28	8%
80 - 85%	25	7%
85 - 90%	13	4%
90 - 95%	9	3%
95 - 100%	12	3%
100 - 105%	7	2%
≥ 105%	12	3%
Summe	355	100%



LTV Residential*	Volumen	%
≤ 40 %	51	21%
40 - 50 %	31	12%
50 - 60 %	47	19%
60 - 70 %	33	13%
70 - 80 %	22	9%
80 - 85 %	14	6%
85 - 90 %	12	5%
90 - 95%	9	4%
95 - 100%	11	4%
100 - 105%	7	3%
≥ 105%	11	4%
Summe	247	100%

LTV Commercial	Volumen	%
≤ 40 %	35	32%
40 - 50 %	16	15%
50 - 60 %	21	19%
60 - 70 %	14	13%
70 - 80 %	6	6%
80 - 85 %	11	10%
85 - 90 %	1	1%
90 - 95%	0	0%
95 - 100%	1	1%
100 - 105%	0	0%
≥ 105%	2	2%
Summe	108	100%

*Residential inklusive gefördertem Wohnbau in Österreich

2.4 Regionale Verteilung

Primärdeckung nach Ländern		
in Europa	Volumen	%
EU Staaten	355	100%
Belgien		0%
Bulgarien		0%
Dänemark		0%
Deutschland	17	5%
Estland		0%
Finnland		0%
Frankreich		0%
Griechenland		0%
Irland		0%
Italien		0%
Kroatien		0%
Lettland		0%
Litauen		0%
Luxemburg		0%
Malta		0%
Niederlande		0%
Österreich	339	95%
Polen		0%
Portugal		0%
Rumänien		0%
Schweden		0%
Slowakei		0%
Slowenien		0%
Spanien		0%
Tschechien		0%
Ungarn		0%
Vereinigtes Königreich		0%
Zypern		0%
EWR Staaten	0	0%
Island		0%
Liechtenstein		0%
Norwegen		0%
Sonstige Länder		0%
Schweiz		0%
Summe	355	100%

Primärdeckung nach Bundesländern in Österreich			
	Volumen	Anteil AT (%)	Gesamtdeckung Anteil (%)
Republik Österreich		0%	0%
Wien	23	7%	6%
Niederösterreich	24	7%	7%
Oberösterreich	15	4%	4%
Salzburg	9	3%	2%
Tirol	1	0%	0%
Steiermark	40	12%	11%
Kärnten	224	66%	63%
Burgenland	2	0%	0%
Vorarlberg	2	1%	1%
Summe	339	100%	95%

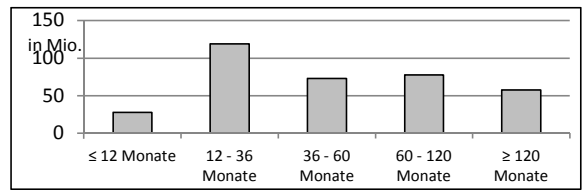
2.5 Verteilung nach Nutzungsart

Primärdeckung nach Nutzungsart		
	Volumen	%
Wohnwirtschaftlich genutzt	247	70%
davon privat genutzt (inkl. Mehrfamilienhäuser)	207	58%
davon geförderter Wohnbau	41	11%
davon gewerblich genutzt		0%
Gewerblich genutzt	108	30%
davon Einzelhandel	51	14%
davon Büro	8	2%
davon Tourismus/Hotel	20	6%
davon Landwirtschaft	5	1%
davon Industriegebäude	5	1%
Gemischte Nutzung	15	4%
Sonstige	4	1%
Summe	355	100%

2.6 Seasoning der Primärdeckung

Gewichtetes Durchschnittsseasoning der Deckungswerte (in Jahren) 5,2

Seasoning konsolidiert	Volumen	%
≤ 12 Monate	28	8%
12 - 36 Monate	119	34%
36 - 60 Monate	73	20%
60 - 120 Monate	78	22%
≥ 120 Monate	58	16%
Summe	355	100%



Seasoning Residential*	Volumen	%
≤ 12 Monate	18	7%
12 - 36 Monate	90	36%
36 - 60 Monate	58	23%
60 - 120 Monate	50	20%
≥ 120 Monate	31	13%
Summe	247	100%

Seasoning Commercial	Volumen	%
≤ 12 Monate	10	9%
12 - 36 Monate	29	27%
36 - 60 Monate	15	14%
60 - 120 Monate	28	26%
≥ 120 Monate	26	24%
Summe	108	100%

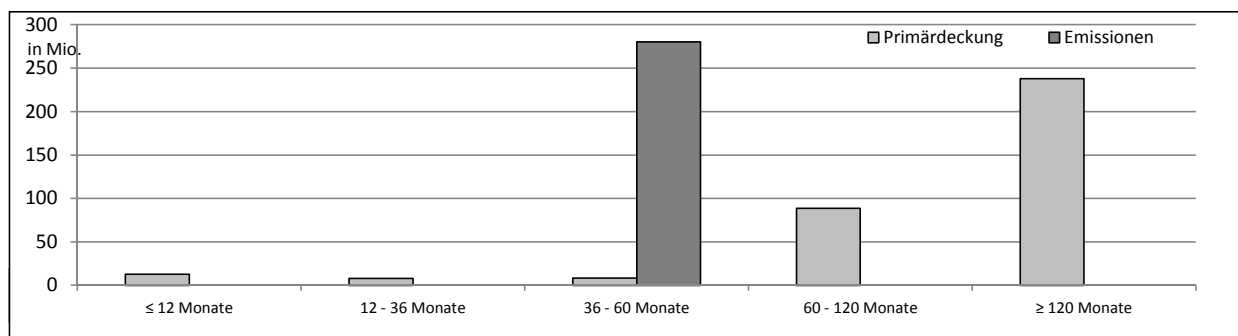
*Residential inklusive gefördertem Wohnbau

2.7 Laufzeitenverteilung

Gesamt	
WAL - Durchschnittlich gewichtete Restlaufzeit der Primärdeckung (in Jahren inkl. vertraglich vereinbarter Tilgungen)	8,7
WAL - Durchschnittlich gewichtete Restlaufzeit der Primärdeckung (in Jahren vertraglich)	15,4
WAL Emissionen (Endfälligkeit in Jahren)	3,7
Commercial	
WAL - Durchschnittlich gewichtete Restlaufzeit der Primärdeckung (in Jahren inkl. vertraglich vereinbarter Tilgungen)	6,3
WAL - Durchschnittlich gewichtete Restlaufzeit der Primärdeckung (in Jahren vertraglich)	9,7
Residential	
WAL - Durchschnittlich gewichtete Restlaufzeit der Primärdeckung (in Jahren inkl. vertraglich vereinbarter Tilgungen)	9,7
WAL - Durchschnittlich gewichtete Restlaufzeit der Primärdeckung (in Jahren vertraglich)	17,9

Laufzeitenverteilung (in Monaten vertraglich)

Primärdeckung	Volumen	%	Emissionen	Volumen	%
≤ 12 Monate	13	4%	≤ 12 Monate		0%
12 - 36 Monate	8	2%	12 - 36 Monate		0%
36 - 60 Monate	8	2%	36 - 60 Monate	280	100%
60 - 120 Monate	89	25%	60 - 120 Monate		0%
≥ 120 Monate	238	67%	≥ 120 Monate		0%
Summe	355	100%	Summe	280	100%



2.8 Verteilung Zinsbindung nach Zinsderivaten

Zinsderivate	Volumen
Zinsderivate in Deckungsstock	Nein

Primärdeckung	Volumen
Variabel, fix unterjährig	332
Fix, 1 - 2 Jahren	0
Fix, 2 - 5 Jahren	7
Fix, > 5 Jahren	16
Summe	355

Emissionen	Volumen
Variabel, fix unterjährig	280
Fix, 1 - 2 Jahren	
Fix, 2 - 5 Jahren	
Fix, > 5 Jahren	
Summe	280

3. INFORMATIONEN ZUR ERSATZDECKUNG

Anzeigeeinheit in Mio. EUR - ausgenommen "Anzahl"

Ersatzdeckung Überblick	Volumen
Geld, Einlagen	
Wertpapiere des Anlagevermögens	6
davon Nationalbank fähig	6
Summe	6
Ersatzdeckung (% von Emissionen)	2%

Wertpapiere nach Volumen	Volumen	Anzahl
≤ 1.000.000		
1.000.000 - 5.000.000		
≥ 5.000.000	6	1
Summe	6	1

Ersatzdeckung nach Währung	Volumen	%
EUR	6	100%
CHF		0%
USD		0%
JPY		0%
Sonstige Währungen		0%
Summe	6	100%

Verteilung nach Ländern	Volumen	%
EU Staaten	6	100%
Belgien		0%
Bulgarien		0%
Dänemark		0%
Deutschland		0%
Estland		0%
Finnland		0%
Frankreich		0%
Griechenland		0%
Irland		0%
Italien		0%
Kroatien		0%
Lettland		0%
Litauen		0%
Luxemburg		0%
Malta		0%
Niederlande		0%
Österreich	6	100%
Polen		0%
Portugal		0%
Rumänien		0%
Schweden		0%
Slowakei		0%
Slowenien		0%

Spanien		0%
Tschechien		0%
Ungarn		0%
Vereinigtes Königreich		0%
Zypern		0%
EWR Staaten	0	0%
Island		0%
Liechtenstein		0%
Norwegen		0%
Sonstige Länder		0%
Schweiz		0%
Summe	6	100%