

Report Datum  
Report Wahrung31.03.2017  
EUR

## Hypothekarische Pfandbriefe bzw. hypothekarische fundierte Bankschuldverschreibungen

## 1. UBERBLICK

UCITS/OGAW Richtlinien konform	Ja		
Anteil EZB fahiger Forderungen und Wertpapiere (% von Gesamtdeckung)			
Gesamtbetrag Emissionen in Umlauf	in Millionen	76,0	
Gesamtbetrag der Deckungswerte (Gesamtdeckung Nominale)	in Millionen	511,0	
Ratingagenturen	Moody's	Fitch	S&P
Emittentenrating	NR	NR	NR
Deckungsstockrating	NR	NR	NR
Anzahl der Finanzierungen			
Anzahl der Schuldner			
Anzahl der Immobilien			
Durchschnittliches Volumen der Deckungswerte pro Schuldner	in Millionen		
Durchschnittliches Volumen der Deckungswerte pro Finanzierung	in Millionen		
Anteil der Forderungen in Zahlungsverzug von mind. 90 Tagen (% von Primardeckung)	0%		
Anteil der 10 groten Finanzierungen (% von Primardeckung)			
Anteil endfallige Finanzierungen (% von Primardeckung)			
Anteil der Finanzierungen in Fremdwahrung (% von Primardeckung)			
Anteil der Emissionen in Fremdwahrung (in %)			
Anteil Finanzierungen mit fixer Zinsbindung > 1 Jahr (% von Primardeckung)			
Nominelle uberdeckung (Gesamtdeckung/Emissionen im Umlauf in %)	572%		
Barwertige uberdeckung (BW Gesamtdeckung/ BW Emissionen im Umlauf in %)			
Anzahl der Emissionen			
Durchschnittliche Groe der Emissionen	in Millionen		
Gewichteter durchschnittlicher LTV nach Rating Agentur Definition* (%)	61%		
Gewichteter durchschnittlicher LTV nach osterreichischer Definition** (%)	0%		

\*LTV Definition Rating Agentur Berechnung: (Summe Forderungen je Kreditnehmereinheit + Summe vorrangige Hypotheken)/ Summe akt. Immobilienwerte

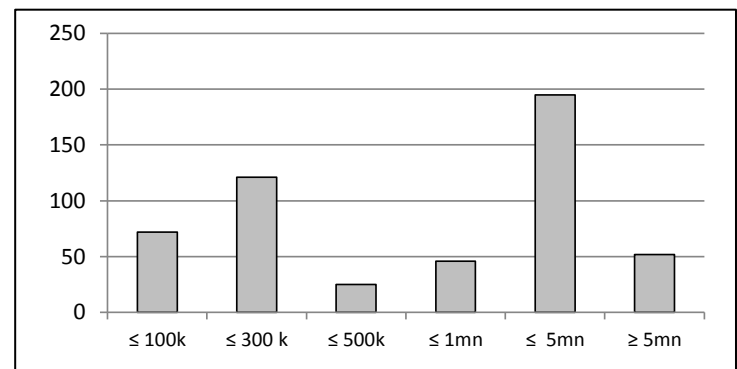
\*\*LTV osterr. Berechnung: Betrag in Deckung je Forderung / Summe akt. Immobilienwerte abzuglich vorrangige Hypotheken

2. INFORMATIONEN ZUM DECKUNGSSTOCK (PRIMÄRDECKUNG)

Anzeigeeinheit in Mio. EUR - ausgenommen "Anzahl"

2.1 Verteilung nach Kreditvolumen

Primärdeckung nach Kreditvolumen		
	Volumen	Anzahl
≤ 300.000	193	0
davon 0 - 100.000	72	0
davon 100.000 - 300.000	121	0
300.000 - 5.000.000	266	0
davon 300.000 - 500.000	25	0
davon 500.000 - 1.000.000	46	0
davon 1.000.000 - 5.000.000	195	0
≥ 5.000.000	52	0
<b>Summe</b>	<b>511</b>	<b>0</b>



2.2 Währungsverteilung nach Währungsderivaten

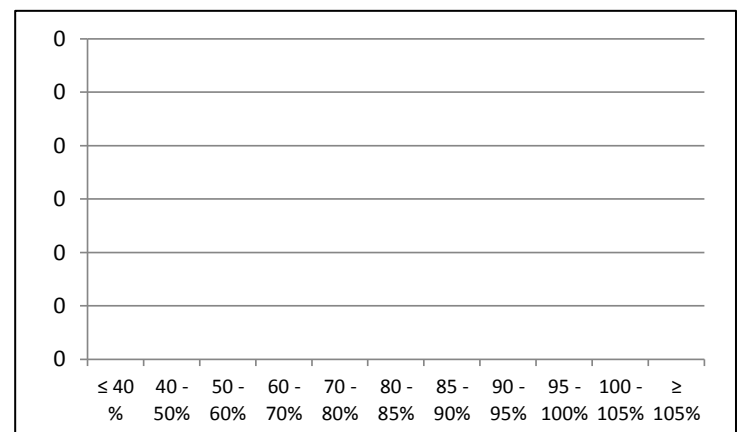
Währungsderivate	Volumen
Währungsderivate in Deckungsstock	Nein
Nominale der Derivate in Deckungsstock	

Primärdeckung	Volumen
in EUR	507
in CHF	4
in USD	
in JPY	
Sonstige	
<b>Summe</b>	<b>511</b>

Emissionen	Volumen
in EUR	76
in CHF	
in USD	
in JPY	
Sonstige	
<b>Summe</b>	<b>76</b>

2.3 Verteilung nach Besicherungsgrad\* nach Rating Agentur Definition

LTV Primärdeckung	Volumen	%
≤ 40 %		
40 - 50%		
50 - 60%		
60 - 70%		
70 - 80%		
80 - 85%		
85 - 90%		
90 - 95%		
95 - 100%		
100 - 105%		
≥ 105%		
<b>Summe</b>	<b>0</b>	<b>0%</b>



LTV Residential*	Volumen	%
≤ 40 %		
40 - 50 %		
50 - 60 %		
60 - 70 %		
70 - 80 %		
80 - 85 %		
85 - 90 %		
90 - 95%		
95 - 100%		
100 - 105%		
≥ 105%		
<b>Summe</b>	<b>0</b>	<b>0%</b>

LTV Commercial	Volumen	%
≤ 40 %		
40 - 50 %		
50 - 60 %		
60 - 70 %		
70 - 80 %		
80 - 85 %		
85 - 90 %		
90 - 95%		
95 - 100%		
100 - 105%		
≥ 105%		
<b>Summe</b>	<b>0</b>	<b>0%</b>

\*Residential inklusive gefördertem Wohnbau in Österreich

## 2.4 Regionale Verteilung

Primärdeckung nach Ländern	Volumen	%
<b>EU Staaten</b>	<b>511</b>	<b>100%</b>
Belgien	0	0%
Bulgarien	0	0%
Dänemark	0	0%
Deutschland	39	8%
Estland	0	0%
Finnland	0	0%
Frankreich	0	0%
Griechenland	0	0%
Irland	0	0%
Italien	0	0%
Kroatien	0	0%
Lettland	0	0%
Litauen	0	0%
Luxemburg	0	0%
Malta	0	0%
Niederlande	0	0%
Österreich	472	92%
Polen	0	0%
Portugal	0	0%
Rumänien	0	0%
Schweden	0	0%
Slowakei	0	0%
Slowenien	0	0%
Spanien	0	0%
Tschechien	0	0%
Ungarn	0	0%
Vereinigtes Königreich	0	0%
Zypern	0	0%
<b>EWR Staaten</b>	<b>0</b>	<b>0%</b>
Island	0	0%
Liechtenstein	0	0%
Norwegen	0	0%
<b>Sonstige Länder</b>	<b>0</b>	<b>0%</b>
<b>Schweiz</b>	<b>0</b>	<b>0%</b>
<b>Summe</b>	<b>511</b>	<b>100%</b>

Primärdeckung nach Bundesländern in Österreich	Volumen	Anteil AT (%)	Gesamtdeckung Anteil (%)
Republik Österreich	0	0%	0%
Wien	89	19%	17%
Niederösterreich	31	7%	6%
Oberösterreich	22	5%	4%
Salzburg	14	3%	3%
Tirol	0	0%	0%
Steiermark	294	62%	58%
Kärnten	13	3%	3%
Burgenland	9	2%	2%
Vorarlberg	0	0%	0%
<b>Summe</b>	<b>472</b>	<b>100%</b>	<b>92%</b>

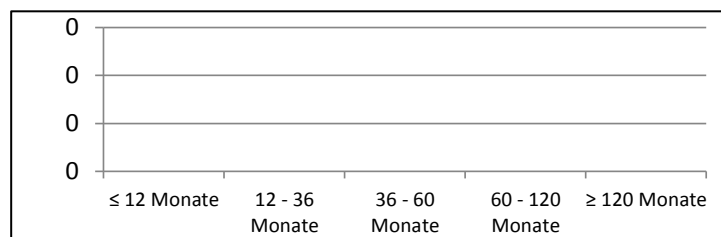
## 2.5 Verteilung nach Nutzungsart

Primärdeckung nach Nutzungsart	Volumen	%
<b>Wohnwirtschaftlich genutzt</b>	<b>413</b>	<b>81%</b>
davon privat genutzt (inkl. Mehrfamilienhäuser)	413	81%
davon geförderter Wohnbau	0	0%
davon gewerblich genutzt	0	0%
<b>Gewerblich genutzt</b>	<b>98</b>	<b>19%</b>
davon Einzelhandel	0	0%
davon Büro	0	0%
davon Tourismus/Hotel	23	5%
davon Landwirtschaft	0	0%
davon Industriegebäude	0	0%
Gemischte Nutzung	75	15%
Sonstige	0	0%
<b>Summe</b>	<b>511</b>	<b>100%</b>

## 2.6 Seasoning der Primärdeckung

### Gewichtetes Durchschnittsseasoning der Deckungswerte (in Jahren)

Seasoning konsolidiert	Volumen	%
≤ 12 Monate		
12 - 36 Monate		
36 - 60 Monate		
60 - 120 Monate		
≥ 120 Monate		
<b>Summe</b>	<b>0</b>	<b>0%</b>



Seasoning Residential*	Volumen	%
≤ 12 Monate		
12 - 36 Monate		
36 - 60 Monate		
60 - 120 Monate		
≥ 120 Monate		
<b>Summe</b>	<b>0</b>	<b>0%</b>

Seasoning Commercial	Volumen	%
≤ 12 Monate		
12 - 36 Monate		
36 - 60 Monate		
60 - 120 Monate		
≥ 120 Monate		
<b>Summe</b>	<b>0</b>	<b>0%</b>

\*Residential inklusive gefördertem Wohnbau

## 2.7 Laufzeitenverteilung

Gesamt
WAL - Durchschnittlich gewichtete Restlaufzeit der Primärdeckung (in Jahren inkl. vertraglich vereinbarter Tilgungen)
WAL - Durchschnittlich gewichtete Restlaufzeit der Primärdeckung (in Jahren vertraglich)
WAL Emissionen (Endfälligkeit in Jahren)

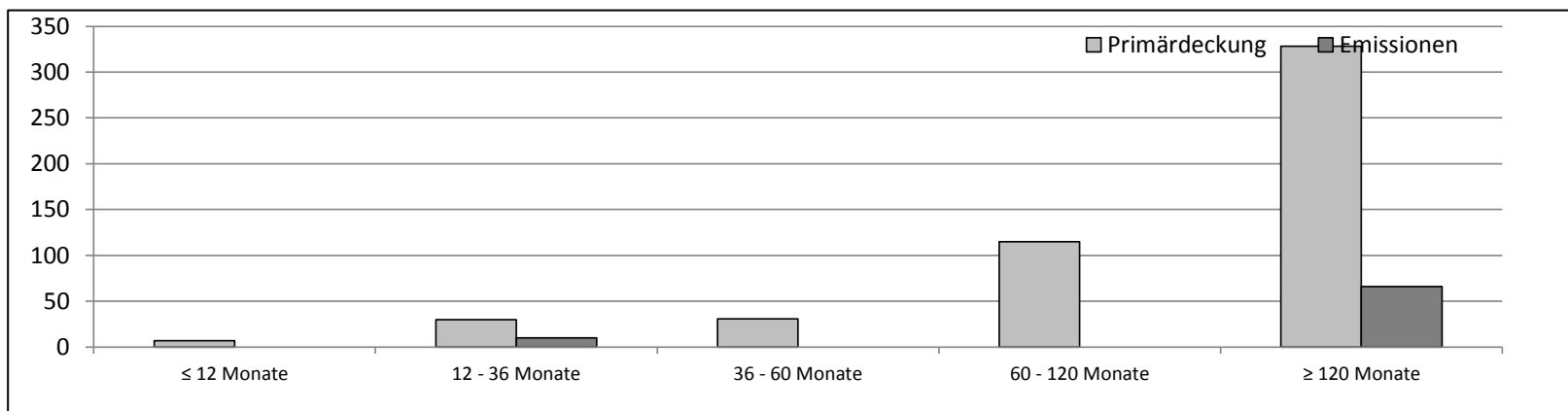
Commercial
WAL - Durchschnittlich gewichtete Restlaufzeit der Primärdeckung (in Jahren inkl. vertraglich vereinbarter Tilgungen)
WAL - Durchschnittlich gewichtete Restlaufzeit der Primärdeckung (in Jahren vertraglich)

Residential
WAL - Durchschnittlich gewichtete Restlaufzeit der Primärdeckung (in Jahren inkl. vertraglich vereinbarter Tilgungen)
WAL - Durchschnittlich gewichtete Restlaufzeit der Primärdeckung (in Jahren vertraglich)

Laufzeitenverteilung (in Monaten vertraglich)

Primärdeckung	Volumen	%
≤ 12 Monate	7	1%
12 - 36 Monate	30	6%
36 - 60 Monate	31	6%
60 - 120 Monate	115	23%
≥ 120 Monate	328	64%
<b>Summe</b>	<b>511</b>	<b>100%</b>

Emissionen	Volumen	%
≤ 12 Monate	0	0%
12 - 36 Monate	10	13%
36 - 60 Monate	0	0%
60 - 120 Monate	0	0%
≥ 120 Monate	66	87%
<b>Summe</b>	<b>76</b>	<b>100%</b>



## 2.8 Verteilung Zinsbindung nach Zinsderivaten

Zinsderivate	Volumen
Zinsderivate in Deckungsstock	Nein
Nominale der Derivate	

Primärdeckung	Volumen
Variabel, fix unterjährig	425
Fix, 1 - 2 Jahren	0
Fix, 2 - 5 Jahren	16
Fix, > 5 Jahren	70
<b>Summe</b>	<b>511</b>

Emissionen	Volumen
Variabel, fix unterjährig	0
Fix, 1 - 2 Jahren	10
Fix, 2 - 5 Jahren	0
Fix, > 5 Jahren	66
<b>Summe</b>	<b>76</b>

### 3. INFORMATIONEN ZUR ERSATZDECKUNG

Anzeigeeinheit in Mio. EUR - ausgenommen "Anzahl"

<b>Ersatzdeckung Überblick</b>	<b>Volumen</b>
Geld, Einlagen	
Wertpapiere des Anlagevermögens	
davon Nationalbank fähig	
<b>Summe</b>	<b>0</b>
<b>Ersatzdeckung (% von Emissionen)</b>	<b>0%</b>

<b>Wertpapiere nach Volumen</b>	<b>Volumen</b>	<b>Anzahl</b>
≤ 1.000.000		
1.000.000 - 5.000.000		
≥ 5.000.000		
<b>Summe</b>	<b>0</b>	<b>0</b>

<b>Ersatzdeckung nach Währung</b>	<b>Volumen</b>	<b>%</b>
EUR		
CHF		
USD		
JPY		
Sonstige Währungen		
<b>Summe</b>	<b>0</b>	<b>0%</b>

<b>Verteilung nach Ländern</b>	<b>Volumen</b>	<b>%</b>
<b>EU Staaten</b>	<b>0</b>	<b>0%</b>
Belgien		
Bulgarien		
Dänemark		
Deutschland		
Estland		
Finnland		
Frankreich		
Griechenland		
Irland		
Italien		
Kroatien		
Lettland		
Litauen		
Luxemburg		
Malta		
Niederlande		
Österreich		
Polen		
Portugal		
Rumänien		
Schweden		
Slowakei		
Slowenien		
Spanien		
Tschechien		
Ungarn		
Vereinigtes Königreich		
Zypern		
<b>EWR Staaten</b>	<b>0</b>	<b>0%</b>
Island		
Liechtenstein		
Norwegen		
<b>Sonstige Länder</b>	<b>0</b>	<b>0%</b>
<b>Schweiz</b>	<b>0</b>	<b>0%</b>
<b>Summe</b>	<b>0</b>	<b>0%</b>