

Report Datum
Report Wahrung

31.03.2017
EUR

Hypothekarische Pfandbriefe bzw. hypothekarische fundierte Bankschuldverschreibungen

1. UBERBLICK

CRD/ OGAW Richtlinien konform	Ja		
Anteil EZB fahiger Forderungen und Wertpapiere (% von Gesamtdeckung)	10%		
Gesamtbetrag Emissionen in Umlauf	in Millionen	199,0	
Gesamtbetrag der Deckungswerte (Gesamtdeckung Nominale)	in Millionen	735,9	
Ratingagenturen	Moody's	Fitch	S&P
Emittentenrating	NR	NR	NR
Rating Covered Bonds/Pfandbriefe/Fundierte Bankschuldverschreibungen	NR	NR	NR
Anzahl der Finanzierungen	6.682		
Anzahl der Schuldner	6.005		
Anzahl der Immobilien	6.133		
Durchschnittliches Volumen der Deckungswerte pro Schuldner	in Millionen	0,1	
Durchschnittliches Volumen der Deckungswerte pro Finanzierung	in Millionen	0,1	
Anteil der Forderungen in Zahlungsverzug von mind. 90 Tagen (% von Primardeckung)	0%		
Anteil der 10 groten Finanzierungen (% von Primardeckung)	6%		
Anteil endfallige Finanzierungen (% von Primardeckung)	14%		
Anteil der Finanzierungen in Fremdwahrung (% von Primardeckung)	0%		
Anteil der Emissionen in Fremdwahrung (in %)	0%		
Anteil Finanzierungen mit fixer Zinsbindung > 1 Jahr (% von Primardeckung)	31%		
Nominelle uberdeckung (Gesamtdeckung/Emissionen im Umlauf in %)	270%		
Barwertige uberdeckung (BW Gesamtdeckung/ BW Emissionen im Umlauf in %)	nicht berechnet		
Anzahl der Emissionen	12		
Durchschnittliche Groe der Emissionen	in Millionen	16,6	
Gewichteter durchschnittlicher LTV nach Rating Agentur Definition* (%)	56%		
Gewichteter durchschnittlicher LTV nach osterreichischer Definition** (%)	44%		

*LTV Definition Rating Agentur Berechnung: (Summe Forderungen je Kreditnehmereinheit + Summe vorrangige Hypotheken)/ Summe akt. Immobilienwerte

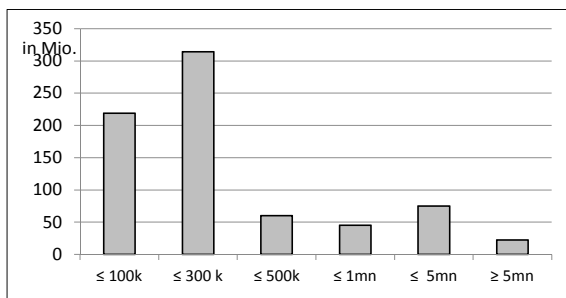
**LTV osterr. Berechnung: Betrag in Deckung je Forderung / Summe akt. Immobilienwerte abzuglich vorrangige Hypotheken

2. INFORMATIONEN ZUM DECKUNGSSTOCK (PRIMÄRDECKUNG)

Anzeigeeinheit in Mio. EUR - ausgenommen "Anzahl"

2.1 Verteilung nach Kreditvolumen

Primärdeckung nach Kreditvolumen		
	Volumen in Mio	Anzahl
≤ 300.000	533	6.406
davon 0 - 100.000	219	4.438
davon 100.000 - 300.000	314	1.968
300.000 - 5.000.000	180	273
davon 300.000 - 500.000	60	164
davon 500.000 - 1.000.000	45	67
davon 1.000.000 - 5.000.000	75	42
≥ 5.000.000	23	3
Summe	736	6.682



2.2 Währungsverteilung nach Währungsderivaten

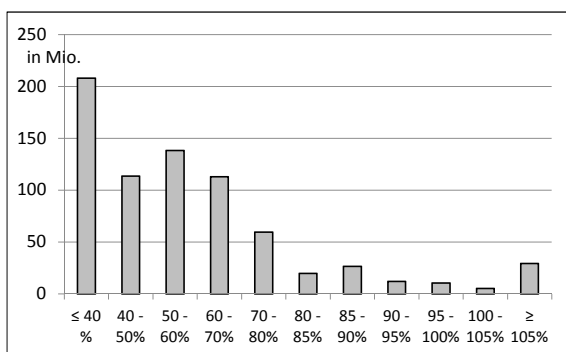
Währungsderivate	Volumen
Währungsderivate in Deckungsstock	Nein
Nominale der Derivate in Deckungsstock	0

Primärdeckung	Volumen
in EUR	736
in CHF	
in USD	
in JPY	
Sonstige	
Summe	736

Emissionen	Volumen
in EUR	199
in CHF	
in USD	
in JPY	
Sonstige	
Summe	199

2.3 Verteilung nach Besicherungsgrad* nach Rating Agentur Definition

LTV Primärdeckung	Volumen	%
≤ 40 %	208	28%
40 - 50%	114	15%
50 - 60%	138	19%
60 - 70%	113	15%
70 - 80%	60	8%
80 - 85%	20	3%
85 - 90%	26	4%
90 - 95%	12	2%
95 - 100%	11	1%
100 - 105%	5	1%
≥ 105%	29	4%
Summe	736	100%



LTV Residential*	Volumen	%
≤ 40 %		0%
40 - 50 %		0%
50 - 60 %		0%
60 - 70 %		0%
70 - 80 %		0%
80 - 85 %		0%
85 - 90 %		0%
90 - 95%		0%
95 - 100%		0%
100 - 105%		0%
≥ 105%		0%
Summe	0	0%

LTV Commercial	Volumen	%
≤ 40 %		0%
40 - 50 %		0%
50 - 60 %		0%
60 - 70 %		0%
70 - 80 %		0%
80 - 85 %		0%
85 - 90 %		0%
90 - 95%		0%
95 - 100%		0%
100 - 105%		0%
≥ 105%		0%
Summe	0	0%

*Residential inklusive gefördertem Wohnbau in Österreich

2.4 Regionale Verteilung

Primärdeckung nach Ländern		
in Europa	Volumen	%
EU Staaten	736	100%
Belgien		0%
Bulgarien		0%
Dänemark		0%
Deutschland		0%
Estland		0%
Finnland		0%
Frankreich		0%
Griechenland		0%
Irland		0%
Italien		0%
Kroatien		0%
Lettland		0%
Litauen		0%
Luxemburg		0%
Malta		0%
Niederlande		0%
Österreich	736	100%
Polen		0%
Portugal		0%
Rumänien		0%
Schweden		0%
Slowakei		0%
Slowenien		0%
Spanien		0%
Tschechien		0%
Ungarn		0%
Vereinigtes Königreich		0%
Zypern		0%
EWR Staaten	0	0%
Island		0%
Liechtenstein		0%
Norwegen		0%
Sonstige Länder		0%
Schweiz		0%
Summe	736	100%

Primärdeckung nach Bundesländern in Österreich			
	Volumen	Anteil AT (%)	Gesamtdeckung Anteil (%)
Republik Österreich	0	0%	0%
Wien	156	21%	21%
Niederösterreich	145	20%	20%
Oberösterreich	310	42%	42%
Salzburg	92	12%	12%
Tirol	6	1%	1%
Steiermark	10	1%	1%
Kärnten	4	1%	1%
Burgenland	11	2%	2%
Vorarlberg	1	0%	0%
Summe	736	100%	100%

2.5 Verteilung nach Nutzungsart

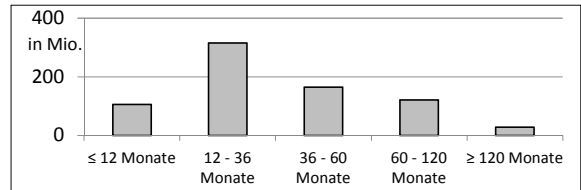
Primärdeckung nach Nutzungsart		
	Volumen	%
Wohnwirtschaftlich genutzt	633	86%
davon privat genutzt (inkl. Mehrfamilienhäuser)	517	70%
davon geförderter Wohnbau	15	2%
davon gewerblich genutzt	102	14%
Gewerblich genutzt	102	14%
davon Einzelhandel	0	0%
davon Büro	0	0%
davon Tourismus/Hotel	0	0%
davon Landwirtschaft	0	0%
davon Industriegebäude	0	0%
Gemischte Nutzung	0	0%

Sonstige	102	14%
Summe	736	100%

2.6 Seasoning der Primärdeckung

Gewichtetes Durchschnittsseasoning der Deckungswerte (in Jahren)	3,4
---	------------

Seasoning konsolidiert	Volumen	%
≤ 12 Monate	106	14%
12 - 36 Monate	316	43%
36 - 60 Monate	165	22%
60 - 120 Monate	121	16%
≥ 120 Monate	28	4%
Summe	736	100%



Seasoning Residential*	Volumen	%
≤ 12 Monate	87	14%
12 - 36 Monate	262	41%
36 - 60 Monate	157	25%
60 - 120 Monate	102	16%
≥ 120 Monate	25	4%
Summe	633	100%

Seasoning Commercial	Volumen	%
≤ 12 Monate	20	19%
12 - 36 Monate	53	52%
36 - 60 Monate	8	7%
60 - 120 Monate	19	19%
≥ 120 Monate	3	3%
Summe	102	100%

*Residential inklusive gefördertem Wohnbau

2.7 Laufzeitenverteilung

Gesamt	
WAL - Durchschnittlich gewichtete Restlaufzeit der Primärdeckung (in Jahren inkl. vertraglich vereinbarter Tilgungen)	
WAL - Durchschnittlich gewichtete Restlaufzeit der Primärdeckung (in Jahren vertraglich)	16,7
WAL Emissionen (Endfälligkeit in Jahren)	5,6

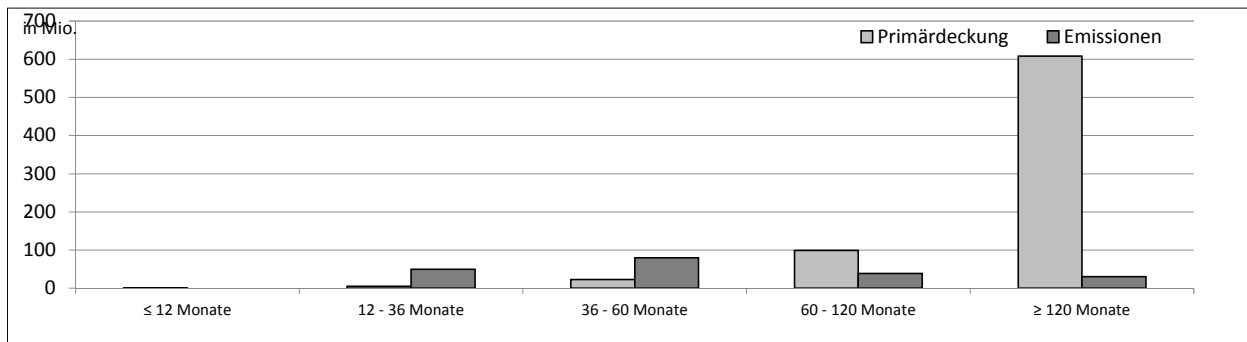
Commercial	
WAL - Durchschnittlich gewichtete Restlaufzeit der Primärdeckung (in Jahren inkl. vertraglich vereinbarter Tilgungen)	
WAL - Durchschnittlich gewichtete Restlaufzeit der Primärdeckung (in Jahren vertraglich)	

Residential	
WAL - Durchschnittlich gewichtete Restlaufzeit der Primärdeckung (in Jahren inkl. vertraglich vereinbarter Tilgungen)	
WAL - Durchschnittlich gewichtete Restlaufzeit der Primärdeckung (in Jahren vertraglich)	

Laufzeitenverteilung (in Monaten vertraglich)

Primärdeckung	Volumen	%
≤ 12 Monate	0	0%
12 - 36 Monate	5	1%
36 - 60 Monate	23	3%
60 - 120 Monate	99	13%
≥ 120 Monate	609	83%
Summe	736	100%

Emissionen	Volumen	%
≤ 12 Monate	0	0%
12 - 36 Monate	50	25%
36 - 60 Monate	80	40%
60 - 120 Monate	39	20%
≥ 120 Monate	30	15%
Summe	199	100%



2.8 Verteilung Zinsbindung nach Zinsderivaten

Zinsderivate	Volumen
Zinsderivate in Deckungsstock	Nein

Primärdeckung	Volumen
Variabel, fix unterjährig	508
Fix, 1 - 2 Jahren	13
Fix, 2 - 5 Jahren	115
Fix, > 5 Jahren	99
Summe	736

Emissionen	Volumen
Variabel, fix unterjährig	90
Fix, 1 - 2 Jahren	0
Fix, 2 - 5 Jahren	60
Fix, > 5 Jahren	49
Summe	199

3. INFORMATIONEN ZUR ERSATZDECKUNG

Anzeigeeinheit in Mio. EUR - ausgenommen "Anzahl"

30.11.2016

Ersatzdeckung Überblick	Volumen
Geld, Einlagen	0
Wertpapiere des Anlagevermögens	0
davon Nationalbank fähig	0
Summe	0
Ersatzdeckung (% von Emissionen)	0%

Wertpapiere nach Volumen	Volumen	Anzahl
≤ 1.000.000	0	0
1.000.000 - 5.000.000	0	0
≥ 5.000.000	0	0
Summe	0	0

Ersatzdeckung nach Währung	Volumen	%
EUR	0	0%
CHF	0	0%
USD	0	0%
JPY	0	0%
Sonstige Währungen	0	0%
Summe	0	0%

Verteilung nach Ländern	Volumen	%
EU Staaten	0	0%
Belgien	0	0%
Bulgarien	0	0%
Dänemark	0	0%
Deutschland	0	0%
Estland	0	0%
Finnland	0	0%
Frankreich	0	0%
Griechenland	0	0%
Irland	0	0%
Italien	0	0%
Kroatien	0	0%
Lettland	0	0%
Litauen	0	0%
Luxemburg	0	0%
Malta	0	0%
Niederlande	0	0%
Österreich	0	0%
Polen	0	0%
Portugal	0	0%
Rumänien	0	0%
Schweden	0	0%
Slowakei	0	0%
Slowenien	0	0%

Spanien	0	0%
Tschechien	0	0%
Ungarn	0	0%
Vereinigtes Königreich	0	0%
Zypern	0	0%
EWR Staaten	0	0%
Island	0	0%
Liechtenstein	0	0%
Norwegen	0	0%
Sonstige Länder	0	0%
Schweiz	0	0%
Summe	0	0%