

Report Datum
Report Wahrung

31/03/2017
EUR

Hypothekarische Pfandbriefe bzw. hypothekarische fundierte Bankschuldverschreibungen

1. UBERBLICK

CRD/ OGAW Richtlinien konform	Ja		
Anteil EZB fahiger Forderungen und Wertpapiere (% von Gesamtdeckung)	n.a.		
Gesamtbetrag Emissionen in Umlauf	in Millionen	4,833.9	
Gesamtbetrag der Deckungswerte (Gesamtdeckung Nominale)	in Millionen	10,905.5	
Ratingagenturen	Moody's	Fitch	S&P
Emittentenrating	Baa1	BBB+	BBB
Rating Covered Bonds/Pfandbriefe/Fundierte Bankschuldverschreibungen	Aaa	NR	NR
Anzahl der Finanzierungen	33,455		
Anzahl der Schuldner	31,549		
Anzahl der Immobilien	33,455		
Durchschnittliches Volumen der Deckungswerte pro Schuldner	in Millionen	0.3	
Durchschnittliches Volumen der Deckungswerte pro Finanzierung	in Millionen	0.3	
Anteil der Forderungen in Zahlungsverzug von mind. 90 Tagen (% von Primardeckung)	0%		
Anteil der 10 grosten Finanzierungen (% von Primardeckung)	13%		
Anteil endfallige Finanzierungen (% von Primardeckung)	35%		
Anteil der Finanzierungen in Fremdwahrung (% von Primardeckung)	13%		
Anteil der Emissionen in Fremdwahrung (in %)	0%		
Anteil Finanzierungen mit fixer Zinsbindung > 1 Jahr (% von Primardeckung)	18%		
Nominelle uberdeckung (Gesamtdeckung/Emissionen im Umlauf in %)	126%		
Barwertige uberdeckung (BW Gesamtdeckung/ BW Emissionen im Umlauf in %)	135%		
Anzahl der Emissionen	95		
Durchschnittliche Groe der Emissionen	in Millionen	51	
Gewichteter durchschnittlicher LTV nach Rating Agentur Definition* (%)	59%		
Gewichteter durchschnittlicher LTV nach osterreichischer Definition** (%)	35%		

*LTV Definition Rating Agentur Berechnung: (Summe Forderungen je Kreditnehmereinheit + Summe vorrangige Hypotheken)/ Summe akt. Immobilienwerte

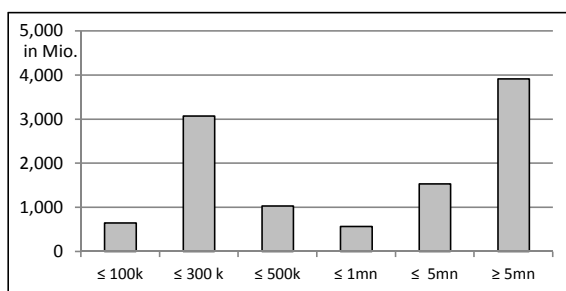
**LTV osterr. Berechnung: Betrag in Deckung je Forderung / Summe akt. Immobilienwerte abzuglich vorrangige Hypotheken

2. INFORMATIONEN ZUM DECKUNGSSTOCK (PRIMÄRDECKUNG)

Anzeigeeinheit in Mio. EUR - ausgenommen "Anzahl"

2.1 Verteilung nach Kreditvolumen

Primärdeckung nach Kreditvolumen		
	Volumen in Mio	Anzahl
≤ 300.000	3,725	28,886
davon 0 - 100.000	651	11,588
davon 100.000 - 300.000	3,074	17,298
300.000 - 5.000.000	3,134	4,393
davon 300.000 - 500.000	1,030	2,813
davon 500.000 - 1.000.000	570	840
davon 1.000.000 - 5.000.000	1,534	740
≥ 5.000.000	3,918	176
Summe	10,777	33,455



2.2 Währungsverteilung nach Währungsderivaten

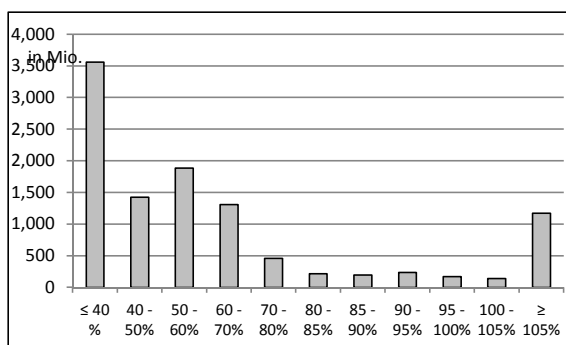
Währungsderivate	Volumen
Währungsderivate in Deckungsstock	Nein
Nominale der Derivate in Deckungsstock	0

Primärdeckung	Volumen
in EUR	9,323
in CHF	1,454
in USD	0
in JPY	0
Sonstige	0
Summe	10,777

Emissionen	Volumen
in EUR	4,834
in CHF	0
in USD	0
in JPY	0
Sonstige	0
Summe	4,834

2.3 Verteilung nach Besicherungsgrad* nach Rating Agentur Definition

LTV Primärdeckung	Volumen	%
≤ 40 %	3,560	33%
40 - 50%	1,427	13%
50 - 60%	1,888	18%
60 - 70%	1,311	12%
70 - 80%	459	4%
80 - 85%	219	2%
85 - 90%	198	2%
90 - 95%	235	2%
95 - 100%	169	2%
100 - 105%	140	1%
≥ 105%	1,172	11%
Summe	10,777	100%



LTV Residential*	Volumen	%
≤ 40 %	2,592	36%
40 - 50 %	982	14%
50 - 60 %	685	10%
60 - 70 %	525	7%
70 - 80 %	405	6%
80 - 85 %	192	3%
85 - 90 %	186	3%
90 - 95%	167	2%
95 - 100%	160	2%
100 - 105%	139	2%
≥ 105%	1,106	15%
Summe	7,140	100%

LTV Commercial	Volumen	%
≤ 40 %	968	27%
40 - 50 %	445	12%
50 - 60 %	1,203	33%
60 - 70 %	786	22%
70 - 80 %	54	1%
80 - 85 %	26	1%
85 - 90 %	12	0%
90 - 95%	68	2%
95 - 100%	9	0%
100 - 105%	2	0%
≥ 105%	65	2%
Summe	3,637	100%

*Residential inklusive gefördertem Wohnbau in Österreich

2.4 Regionale Verteilung

Primärdeckung nach Ländern		
in Europa	Volumen	%
EU Staaten	10,777	100%
Belgien	0	0%
Bulgarien	0	0%
Dänemark	0	0%
Deutschland	0	0%
Estland	0	0%
Finnland	0	0%
Frankreich	0	0%
Griechenland	0	0%
Irland	0	0%
Italien	0	0%
Kroatien	0	0%
Lettland	0	0%
Litauen	0	0%
Luxemburg	0	0%
Malta	0	0%
Niederlande	0	0%
Österreich	10,777	100%
Polen	0	0%
Portugal	0	0%
Rumänien	0	0%
Schweden	0	0%
Slowakei	0	0%
Slowenien	0	0%
Spanien	0	0%
Tschechien	0	0%
Ungarn	0	0%
Vereinigtes Königreich	0	0%
Zypern	0	0%
EWR Staaten	0	0%
Island	0	0%
Liechtenstein	0	0%
Norwegen	0	0%
Sonstige Länder	0	0%
Schweiz	0	0%
Summe	10,777	100%

Primärdeckung nach Bundesländern in Österreich			
	Volumen	Anteil AT (%)	Gesamtdeckung Anteil (%)
Republik Österreich	0	0%	0%
Wien	4,720	44%	44%
Niederösterreich	2,483	23%	23%
Oberösterreich	725	7%	7%
Salzburg	452	4%	4%
Tirol	544	5%	5%
Steiermark	848	8%	8%
Kärnten	475	4%	4%
Burgenland	281	3%	3%
Vorarlberg	248	2%	2%
Summe	10,777	100%	100%

2.5 Verteilung nach Nutzungsart

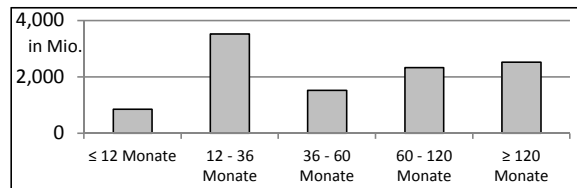
Primärdeckung nach Nutzungsart	Volumen	%
Wohnwirtschaftlich genutzt	7,127	66%
davon privat genutzt (inkl. Mehrfamilienhäuser)	4,847	45%
davon geförderter Wohnbau	1,615	15%
davon gewerblich genutzt	665	6%
Gewerblich genutzt	3,650	34%
davon Einzelhandel	880	8%
davon Büro	1,652	15%
davon Tourismus/Hotel	218	2%
davon Landwirtschaft	26	0%
davon Industriegebäude	83	1%
Gemischte Nutzung	243	2%
Sonstige	547	5%
Summe	10,777	100%

2.6 Seasoning der Primärdeckung

Gewichtetes Durchschnittsseasoning der Deckungswerte (in Jahren)

6.7

Seasoning konsolidiert	Volumen	%
≤ 12 Monate	862	8%
12 - 36 Monate	3,525	33%
36 - 60 Monate	1,531	14%
60 - 120 Monate	2,338	22%
≥ 120 Monate	2,521	23%
Summe	10,777	100%



Seasoning Residential*	Volumen	%
≤ 12 Monate	671	9%
12 - 36 Monate	1,959	27%
36 - 60 Monate	810	11%
60 - 120 Monate	1,410	20%
≥ 120 Monate	2,289	32%
Summe	7,140	100%

Seasoning Commercial	Volumen	%
≤ 12 Monate	191	5%
12 - 36 Monate	1,566	43%
36 - 60 Monate	721	20%
60 - 120 Monate	927	25%
≥ 120 Monate	232	6%
Summe	3,637	100%

*Residential inklusive gefördertem Wohnbau

2.7 Laufzeitenverteilung

Gesamt	
WAL - Durchschnittlich gewichtete Restlaufzeit der Primärdeckung (in Jahren inkl. vertraglich vereinbarter Tilgungen)	9.0
WAL - Durchschnittlich gewichtete Restlaufzeit der Primärdeckung (in Jahren vertraglich)	14.2
WAL Emissionen (Endfälligkeit in Jahren)	4.7

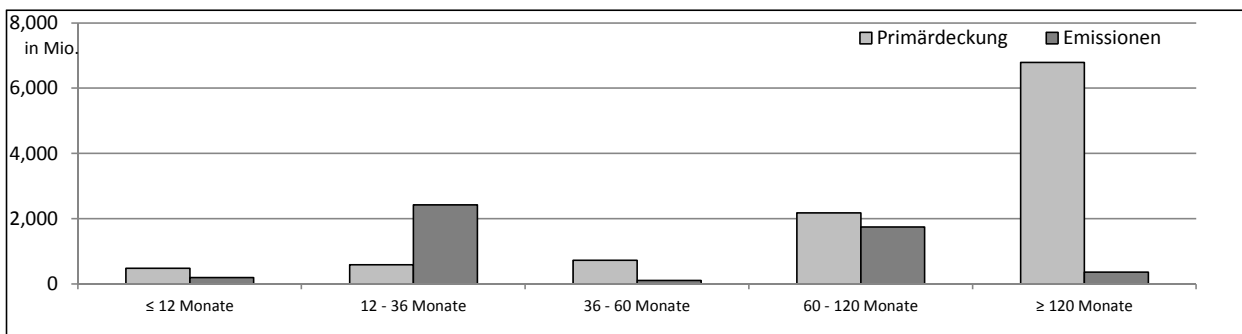
Commercial	
WAL - Durchschnittlich gewichtete Restlaufzeit der Primärdeckung (in Jahren inkl. vertraglich vereinbarter Tilgungen)	5.7
WAL - Durchschnittlich gewichtete Restlaufzeit der Primärdeckung (in Jahren vertraglich)	8.0

Residential	
WAL - Durchschnittlich gewichtete Restlaufzeit der Primärdeckung (in Jahren inkl. vertraglich vereinbarter Tilgungen)	10.7
WAL - Durchschnittlich gewichtete Restlaufzeit der Primärdeckung (in Jahren vertraglich)	17.4

Laufzeitenverteilung (in Monaten vertraglich)

Primärdeckung	Volumen	%
≤ 12 Monate	478	4%
12 - 36 Monate	590	5%
36 - 60 Monate	730	7%
60 - 120 Monate	2,181	20%
≥ 120 Monate	6,798	63%
Summe	10,777	100%

Emissionen	Volumen	%
≤ 12 Monate	193	4%
12 - 36 Monate	2,428	50%
36 - 60 Monate	104	2%
60 - 120 Monate	1,746	36%
≥ 120 Monate	362	7%
Summe	4,834	100%



2.8 Verteilung Zinsbindung nach Zinsderivaten

Zinsderivate	Volumen
Zinsderivate in Deckungsstock	Nein

Primärdeckung	Volumen
Variabel, fix unterjährig	8,857
Fix, 1 - 2 Jahren	710
Fix, 2 - 5 Jahren	400
Fix, > 5 Jahren	809
Summe	10,777

Emissionen	Volumen
Variabel, fix unterjährig	870
Fix, 1 - 2 Jahren	773
Fix, 2 - 5 Jahren	1,104
Fix, > 5 Jahren	2,087
Summe	4,834

3. INFORMATIONEN ZUR ERSATZDECKUNG

Anzeigeeinheit in Mio. EUR - ausgenommen "Anzahl"

Ersatzdeckung Überblick	Volumen
Geld, Einlagen	0
Wertpapiere des Anlagevermögens	129
davon Nationalbank fähig	129
Summe	129
Ersatzdeckung (% von Emissionen)	3%

Wertpapiere nach Volumen	Volumen	Anzahl
≤ 1.000.000	0	0
1.000.000 - 5.000.000	5	1
≥ 5.000.000	124	2
Summe	129	3

Ersatzdeckung nach Währung	Volumen	%
EUR	129	100%
CHF	0	0%
USD	0	0%
JPY	0	0%
Sonstige Währungen	0	0%
Summe	129	100%

Verteilung nach Ländern	Volumen	%
EU Staaten	129	100%
Belgien	0	0%
Bulgarien	0	0%
Dänemark	0	0%
Deutschland	0	0%
Estland	0	0%
Finnland	0	0%
Frankreich	0	0%
Griechenland	0	0%
Irland	0	0%
Italien	0	0%
Kroatien	0	0%
Lettland	0	0%
Litauen	0	0%
Luxemburg	0	0%
Malta	0	0%
Niederlande	0	0%
Österreich	129	100%
Polen	0	0%
Portugal	0	0%
Rumänien	0	0%
Schweden	0	0%
Slowakei	0	0%
Slowenien	0	0%
Spanien	0	0%
Tschechien	0	0%
Ungarn	0	0%
Vereinigtes Königreich	0	0%
Zypern	0	0%
EWR Staaten	0	0%
Island	0	0%
Liechtenstein	0	0%
Norwegen	0	0%
Sonstige Länder	0	0%
Schweiz	0	0%
Summe	129	100%