

Bank
Austrian Anadi Bank AG

Report Datum	31.03.2018
Report Wahrung	EUR

Hypothekarische Pfandbriefe - Pfandbrief A
1. UBERBLICK

CRD/ OGAW Richtlinien konform		Unbekannt		
Anteil EZB fahiger Forderungen und Wertpapiere (% von Gesamtdeckung)		2%		
Gesamtbetrag Emissionen in Umlauf		in Millionen	280	
Gesamtbetrag der Deckungswerte (Gesamtdeckung Nominale)		in Millionen	365	
Ratingagenturen		Moody's	Fitch	S&P
Emittentenrating		n. r.	n. r.	n. r.
Deckungsstockrating		n. r.	n. r.	AA
Anzahl der Finanzierungen		2.705		
Anzahl der Schuldner		2.349		
Anzahl der Immobilien		2.813		
Durchschnittliches Volumen der Deckungswerte pro Schuldner		in Millionen	0,2	
Durchschnittliches Volumen der Deckungswerte pro Finanzierung		in Millionen	0,1	
Anteil der Forderungen in Zahlungsverzug von mind. 90 Tagen (% von Primardeckung)		0%		
Anteil der 10 groten Finanzierungen (% von Primardeckung)		15%		
Anteil endfallige Finanzierungen (% von Primardeckung)		7%		
Anteil der Finanzierungen in Fremdwahrung (% von Primardeckung)		0%		
Anteil der Emissionen in Fremdwahrung (in %)		0%		
Anteil Finanzierungen mit fixer Zinsbindung > 1 Jahr (% von Primardeckung)		10%		
Nominelle uberdeckung (Gesamtdeckung/Emissionen im Umlauf in %)		31%		
Barwertige uberdeckung (BW Gesamtdeckung/ BW Emissionen im Umlauf in %)		48%		
Anzahl der Emissionen		6		
Durchschnittliche Groe der Emissionen		in Millionen	46,7	
Gewichteter durchschnittlicher LTV nach Rating Agentur Definition* (%)		59%		
Gewichteter durchschnittlicher LTV nach osterreichischer Definition** (%)		49%		

*LTV Definition Rating Agentur Berechnung: (Summe Forderungen je Kreditnehmereinheit + Summe vorrangige Hypotheken) / Summe akt. Immobilienwerte

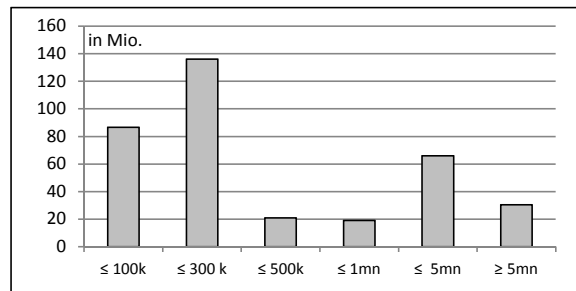
**LTV osterr. Berechnung: Betrag in Deckung je Forderung / Summe akt. Immobilienwerte abzuglich vorrangige Hypotheken

2. INFORMATIONEN ZUM DECKUNGSSTOCK (PRIMÄRDECKUNG)

Anzeigeeinheit in Mio. EUR - ausgenommen "Anzahl"

2.1 Verteilung nach Kreditvolumen

Primärdeckung nach Kreditvolumen		
	Volumen in Mio	Anzahl
≤ 300.000	223	2.586
davon 0 - 100.000	87	1.681
davon 100.000 - 300.000	136	905
300.000 - 5.000.000	106	114
davon 300.000 - 500.000	21	56
davon 500.000 - 1.000.000	19	28
davon 1.000.000 - 5.000.000	66	30
≥ 5.000.000	30	4
Summe	359	2.704



2.2 Währungsverteilung nach Währungsderivaten

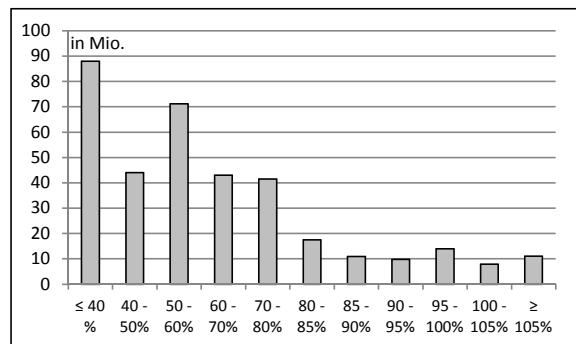
Währungsderivate	Volumen
Währungsderivate in Deckungsstock	Nein
Nominale der Derivate in Deckungsstock	

Primärdeckung	Volumen
in EUR	359
in CHF	
in USD	
in JPY	
Sonstige	
Summe	359

Emissionen	Volumen
in EUR	280
in CHF	
in USD	
in JPY	
Sonstige	
Summe	280

2.3 Verteilung nach Besicherungsgrad* nach Rating Agentur Definition

LTV Primärdeckung	Volumen	%
≤ 40 %	88	25%
40 - 50%	44	12%
50 - 60%	71	20%
60 - 70%	43	12%
70 - 80%	42	12%
80 - 85%	17	5%
85 - 90%	11	3%
90 - 95%	10	3%
95 - 100%	14	4%
100 - 105%	8	2%
≥ 105%	11	3%
Summe	359	100%



LTV Residential*	Volumen	%
≤ 40 %	59	23%
40 - 50 %	27	10%
50 - 60 %	54	21%
60 - 70 %	29	11%
70 - 80 %	24	9%
80 - 85 %	16	6%
85 - 90 %	11	4%
90 - 95%	10	4%
95 - 100%	14	5%
100 - 105%	7	3%
≥ 105%	10	4%
Summe	261	100%

LTV Commercial	Volumen	%
≤ 40 %	29	30%
40 - 50 %	17	18%
50 - 60 %	17	18%
60 - 70 %	14	14%
70 - 80 %	18	18%
80 - 85 %	1	1%
85 - 90 %	0	0%
90 - 95%	0	0%
95 - 100%	0	0%
100 - 105%	1	1%
≥ 105%	1	1%
Summe	98	100%

*Residential inklusive gefördertem Wohnbau in Österreich

2.4 Regionale Verteilung

Primärdeckung nach Ländern		
in Europa	Volumen	%
EU Staaten	359	100%
Belgien		0%
Bulgarien		0%
Dänemark		0%
Deutschland	23	6%
Estland		0%
Finnland		0%
Frankreich		0%
Griechenland		0%
Irland		0%
Italien		0%
Kroatien		0%
Lettland		0%
Litauen		0%
Luxemburg		0%
Malta		0%
Niederlande		0%
Österreich	336	94%
Polen		0%
Portugal		0%
Rumänien		0%
Schweden		0%
Slowakei		0%
Slowenien		0%
Spanien		0%
Tschechien		0%
Ungarn		0%
Vereinigtes Königreich		0%
Zypern		0%
EWR Staaten	0	0%
Island		0%
Liechtenstein		0%
Norwegen		0%
Sonstige Länder		0%
Schweiz		0%
Summe	359	100%

Primärdeckung nach Bundesländern in Österreich			
	Volumen	Anteil AT (%)	Gesamtdeckung Anteil (%)
Republik Österreich		0%	0%
Wien	26	8%	7%
Niederösterreich	28	8%	8%
Oberösterreich	15	4%	4%
Salzburg	6	2%	2%
Tirol	1	0%	0%
Steiermark	32	10%	9%
Kärnten	225	67%	63%
Burgenland	1	0%	0%
Vorarlberg	1	0%	0%
Summe	336	100%	94%

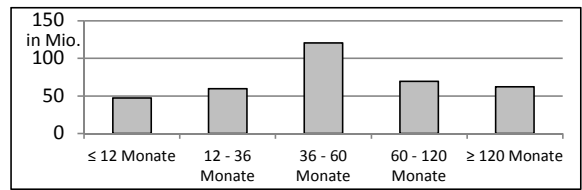
2.5 Verteilung nach Nutzungsart

Primärdeckung nach Nutzungsart		
	Volumen	%
Wohnwirtschaftlich genutzt	261	73%
davon privat genutzt (inkl. Mehrfamilienhäuser)	226	63%
davon geförderter Wohnbau	35	10%
davon gewerblich genutzt		0%
Gewerblich genutzt	98	27%
davon Einzelhandel	51	14%
davon Büro	7	2%
davon Tourismus/Hotel	17	5%
davon Landwirtschaft	5	1%
davon Industriegebäude	2	0%
Gemischte Nutzung	13	4%
Sonstige	4	1%
Summe	359	100%

2.6 Seasoning der Primärdeckung

Gewichtetes Durchschnittsseasoning der Deckungswerte (in Jahren) 5,2

Seasoning konsolidiert	Volumen	%
≤ 12 Monate	47	13%
12 - 36 Monate	60	17%
36 - 60 Monate	120	34%
60 - 120 Monate	70	19%
≥ 120 Monate	62	17%
Summe	359	100%



Seasoning Residential*	Volumen	%
≤ 12 Monate	42	16%
12 - 36 Monate	45	17%
36 - 60 Monate	90	34%
60 - 120 Monate	50	19%
≥ 120 Monate	35	13%
Summe	261	100%

Seasoning Commercial	Volumen	%
≤ 12 Monate	5	6%
12 - 36 Monate	14	15%
36 - 60 Monate	31	31%
60 - 120 Monate	20	20%
≥ 120 Monate	28	28%
Summe	98	100%

*Residential inklusive gefördertem Wohnbau

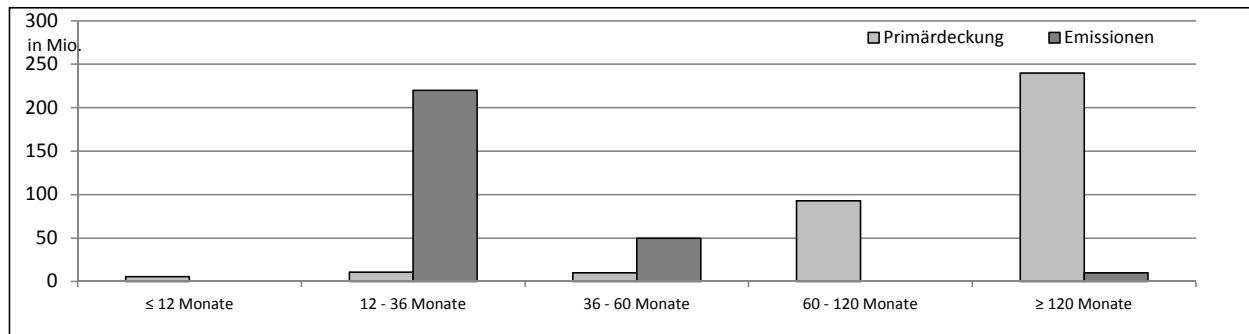
2.7 Laufzeitenverteilung

Gesamt	
WAL - Durchschnittlich gewichtete Restlaufzeit der Primärdeckung (in Jahren inkl. vertraglich vereinbarter Tilgungen)	8,9
WAL - Durchschnittlich gewichtete Restlaufzeit der Primärdeckung (in Jahren vertraglich)	16,2
WAL Emissionen (Endfälligkeit in Jahren)	3,9
Commercial	
WAL - Durchschnittlich gewichtete Restlaufzeit der Primärdeckung (in Jahren inkl. vertraglich vereinbarter Tilgungen)	6,4
WAL - Durchschnittlich gewichtete Restlaufzeit der Primärdeckung (in Jahren vertraglich)	9,7
Residential	
WAL - Durchschnittlich gewichtete Restlaufzeit der Primärdeckung (in Jahren inkl. vertraglich vereinbarter Tilgungen)	9,9
WAL - Durchschnittlich gewichtete Restlaufzeit der Primärdeckung (in Jahren vertraglich)	18,6

Laufzeitenverteilung (in Monaten vertraglich)

Primärdeckung	Volumen	%
≤ 12 Monate	5	2%
12 - 36 Monate	11	3%
36 - 60 Monate	10	3%
60 - 120 Monate	93	26%
≥ 120 Monate	240	67%
Summe	359	100%

Emissionen	Volumen	%
≤ 12 Monate		0%
12 - 36 Monate	220	79%
36 - 60 Monate	50	18%
60 - 120 Monate		0%
≥ 120 Monate	10	4%
Summe	280	100%



2.8 Verteilung Zinsbindung nach Zinsderivaten

Zinsderivate	Volumen
Zinsderivate in Deckungsstock	Nein

Primärdeckung	Volumen
Variabel, fix unterjährig	323
Fix, 1 - 2 Jahren	0
Fix, 2 - 5 Jahren	9
Fix, > 5 Jahren	28
Summe	359

Emissionen	Volumen
Variabel, fix unterjährig	250
Fix, 1 - 2 Jahren	
Fix, 2 - 5 Jahren	20
Fix, > 5 Jahren	10
Summe	280

3. INFORMATIONEN ZUR ERSATZDECKUNG

Anzeigeeinheit in Mio. EUR - ausgenommen "Anzahl"

Ersatzdeckung Überblick	Volumen
Geld, Einlagen	
Wertpapiere des Anlagevermögens	7
davon Nationalbank fähig	7
Summe	7
Ersatzdeckung (% von Emissionen)	2%

Wertpapiere nach Volumen	Volumen	Anzahl
≤ 1.000.000		
1.000.000 - 5.000.000		
≥ 5.000.000	7	1
Summe	7	1

Ersatzdeckung nach Währung	Volumen	%
EUR	7	100%
CHF		0%
USD		0%
JPY		0%
Sonstige Währungen		0%
Summe	7	100%

Verteilung nach Ländern	Volumen	%
EU Staaten	7	100%
Belgien		0%
Bulgarien		0%
Dänemark		0%
Deutschland		0%
Estland		0%
Finnland		0%
Frankreich		0%
Griechenland		0%
Irland		0%
Italien		0%
Kroatien		0%
Lettland		0%
Litauen		0%
Luxemburg		0%
Malta		0%
Niederlande		0%
Österreich	7	100%
Polen		0%
Portugal		0%
Rumänien		0%
Schweden		0%
Slowakei		0%
Slowenien		0%

Spanien		0%
Tschechien		0%
Ungarn		0%
Vereinigtes Königreich		0%
Zypern		0%
EWR Staaten	0	0%
Island		0%
Liechtenstein		0%
Norwegen		0%
Sonstige Länder		0%
Schweiz		0%
Summe	7	100%