

**Bank**
**Austrian Anadi Bank AG**

Report Datum	31.03.2018
Report Wahrung	EUR

**Hypothekarische Pfandbriefe - Pfandbrief B**
**1. UBERBLICK**

CRD/ OGAW Richtlinien konform		Unbekannt		
Anteil EZB fahiger Forderungen und Wertpapiere (% von Gesamtdeckung)		3%		
Gesamtbetrag Emissionen in Umlauf		in Millionen	55	
Gesamtbetrag der Deckungswerte (Gesamtdeckung Nominale)		in Millionen	69	
Ratingagenturen		Moody's	Fitch	S&P
Emittentenrating		n. r.	n. r.	n. r.
Deckungsstockrating		n. r.	n. r.	n. r.
Anzahl der Finanzierungen		466		
Anzahl der Schuldner		452		
Anzahl der Immobilien		491		
Durchschnittliches Volumen der Deckungswerte pro Schuldner		in Millionen	0,2	
Durchschnittliches Volumen der Deckungswerte pro Finanzierung		in Millionen	0,1	
Anteil der Forderungen in Zahlungsverzug von mind. 90 Tagen (% von Primardeckung)		0%		
Anteil der 10 groten Finanzierungen (% von Primardeckung)		35%		
Anteil endfallige Finanzierungen (% von Primardeckung)		55%		
Anteil der Finanzierungen in Fremdwahrung (% von Primardeckung)		55%		
Anteil der Emissionen in Fremdwahrung (in %)		0%		
Anteil Finanzierungen mit fixer Zinsbindung > 1 Jahr (% von Primardeckung)		8%		
Nominelle uberdeckung (Gesamtdeckung/Emissionen im Umlauf in %)		27%		
Barwertige uberdeckung (BW Gesamtdeckung/ BW Emissionen im Umlauf in %)		33%		
Anzahl der Emissionen		13		
Durchschnittliche Groe der Emissionen		in Millionen	4,2	
Gewichteter durchschnittlicher LTV nach Rating Agentur Definition* (%)		77%		
Gewichteter durchschnittlicher LTV nach osterreichischer Definition** (%)		51%		

\*LTV Definition Rating Agentur Berechnung: (Summe Forderungen je Kreditnehmereinheit + Summe vorrangige Hypotheken) / Summe akt. Immobilienwerte

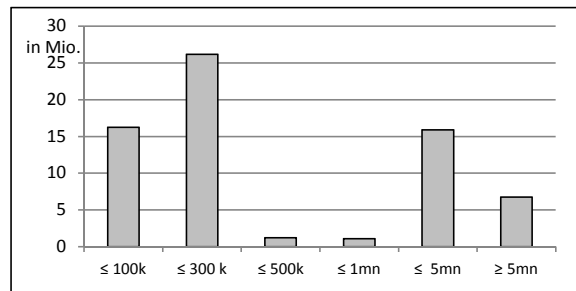
\*\*LTV osterr. Berechnung: Betrag in Deckung je Forderung / Summe akt. Immobilienwerte abzuglich vorrangige Hypotheken

2. INFORMATIONEN ZUM DECKUNGSSTOCK (PRIMÄRDECKUNG)

Anzeigeeinheit in Mio. EUR - ausgenommen "Anzahl"

2.1 Verteilung nach Kreditvolumen

Primärdeckung nach Kreditvolumen		
	Volumen in Mio	Anzahl
≤ 300.000	42	452
davon 0 - 100.000	16	274
davon 100.000 - 300.000	26	178
300.000 - 5.000.000	18	12
davon 300.000 - 500.000	1	3
davon 500.000 - 1.000.000	1	2
davon 1.000.000 - 5.000.000	16	7
≥ 5.000.000	7	1
<b>Summe</b>	<b>67</b>	<b>465</b>



2.2 Währungsverteilung nach Währungsderivaten

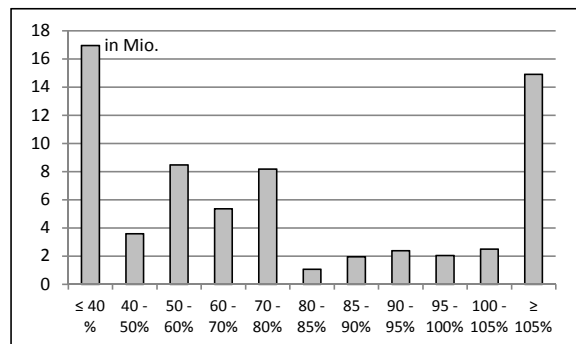
Währungsderivate	Volumen
Währungsderivate in Deckungsstock	Nein
Nominale der Derivate in Deckungsstock	

Primärdeckung	Volumen
in EUR	30
in CHF	37
in USD	
in JPY	
Sonstige	
<b>Summe</b>	<b>67</b>

Emissionen	Volumen
in EUR	55
in CHF	
in USD	
in JPY	
Sonstige	
<b>Summe</b>	<b>55</b>

2.3 Verteilung nach Besicherungsgrad\* nach Rating Agentur Definition

LTV Primärdeckung	Volumen	%
≤ 40 %	17	25%
40 - 50%	4	5%
50 - 60%	8	13%
60 - 70%	5	8%
70 - 80%	8	12%
80 - 85%	1	2%
85 - 90%	2	3%
90 - 95%	2	4%
95 - 100%	2	3%
100 - 105%	2	4%
≥ 105%	15	22%
<b>Summe</b>	<b>67</b>	<b>100%</b>



LTV Residential*	Volumen	%
≤ 40 %	3	8%
40 - 50 %	1	3%
50 - 60 %	5	12%
60 - 70 %	5	10%
70 - 80 %	7	15%
80 - 85 %	1	2%
85 - 90 %	2	4%
90 - 95%	2	5%
95 - 100%	2	4%
100 - 105%	2	5%
≥ 105%	14	32%
<b>Summe</b>	<b>45</b>	<b>100%</b>

LTV Commercial	Volumen	%
≤ 40 %	13	61%
40 - 50 %	2	11%
50 - 60 %	3	14%
60 - 70 %	1	4%
70 - 80 %	1	6%
80 - 85 %		0%
85 - 90 %	0	0%
90 - 95%		0%
95 - 100%		0%
100 - 105%	0	1%
≥ 105%	1	2%
<b>Summe</b>	<b>22</b>	<b>100%</b>

\*Residential inklusive gefördertem Wohnbau in Österreich

## 2.4 Regionale Verteilung

<b>Primärdeckung nach Ländern</b>		
<b>in Europa</b>	<b>Volumen</b>	<b>%</b>
<b>EU Staaten</b>	<b>67</b>	<b>100%</b>
Belgien		0%
Bulgarien		0%
Dänemark		0%
Deutschland	1	2%
Estland		0%
Finnland		0%
Frankreich		0%
Griechenland		0%
Irland		0%
Italien		0%
Kroatien		0%
Lettland		0%
Litauen		0%
Luxemburg		0%
Malta		0%
Niederlande		0%
Österreich	66	98%
Polen		0%
Portugal		0%
Rumänien		0%
Schweden		0%
Slowakei		0%
Slowenien		0%
Spanien		0%
Tschechien		0%
Ungarn		0%
Vereinigtes Königreich		0%
Zypern		0%
<b>EWR Staaten</b>	<b>0</b>	<b>0%</b>
Island		0%
Liechtenstein		0%
Norwegen		0%
<b>Sonstige Länder</b>		<b>0%</b>
<b>Schweiz</b>		<b>0%</b>
<b>Summe</b>	<b>67</b>	<b>100%</b>

<b>Primärdeckung nach Bundesländern in Österreich</b>			
	<b>Volumen</b>	<b>Anteil AT (%)</b>	<b>Gesamtdeckung Anteil (%)</b>
Republik Österreich		0%	0%
Wien	5	8%	7%
Niederösterreich	2	3%	3%
Oberösterreich	1	1%	1%
Salzburg	3	4%	4%
Tirol	6	9%	9%
Steiermark	6	10%	10%
Kärnten	43	66%	64%
Burgenland	0	0%	0%
Vorarlberg		0%	0%
<b>Summe</b>	<b>66</b>	<b>100%</b>	<b>98%</b>

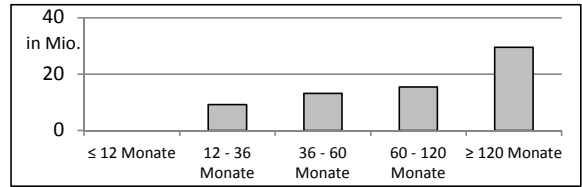
## 2.5 Verteilung nach Nutzungsart

<b>Primärdeckung nach Nutzungsart</b>		
	<b>Volumen</b>	<b>%</b>
<b>Wohnwirtschaftlich genutzt</b>	<b>45</b>	<b>67%</b>
davon privat genutzt (inkl. Mehrfamilienhäuser)	45	67%
davon geförderter Wohnbau		0%
davon gewerblich genutzt		0%
<b>Gewerblich genutzt</b>	<b>22</b>	<b>33%</b>
davon Einzelhandel	12	18%
davon Büro	0	0%
davon Tourismus/Hotel	6	10%
davon Landwirtschaft	2	2%
davon Industriegebäude		0%
Gemischte Nutzung	1	2%
Sonstige		0%
<b>Summe</b>	<b>67</b>	<b>100%</b>

2.6 Seasoning der Primärdeckung

<b>Gewichtetes Durchschnittsseasoning der Deckungswerte (in Jahren)</b>	<b>8,2</b>
---	------------

Seasoning konsolidiert	Volumen	%
≤ 12 Monate		0%
12 - 36 Monate	9	14%
36 - 60 Monate	13	20%
60 - 120 Monate	15	23%
≥ 120 Monate	30	44%
<b>Summe</b>	<b>67</b>	<b>100%</b>



Seasoning Residential*	Volumen	%
≤ 12 Monate		0%
12 - 36 Monate	8	18%
36 - 60 Monate	4	10%
60 - 120 Monate	8	17%
≥ 120 Monate	25	56%
<b>Summe</b>	<b>45</b>	<b>100%</b>

Seasoning Commercial	Volumen	%
≤ 12 Monate		0%
12 - 36 Monate	1	5%
36 - 60 Monate	9	40%
60 - 120 Monate	8	35%
≥ 120 Monate	4	19%
<b>Summe</b>	<b>22</b>	<b>100%</b>

\*Residential inklusive geförderttem Wohnbau

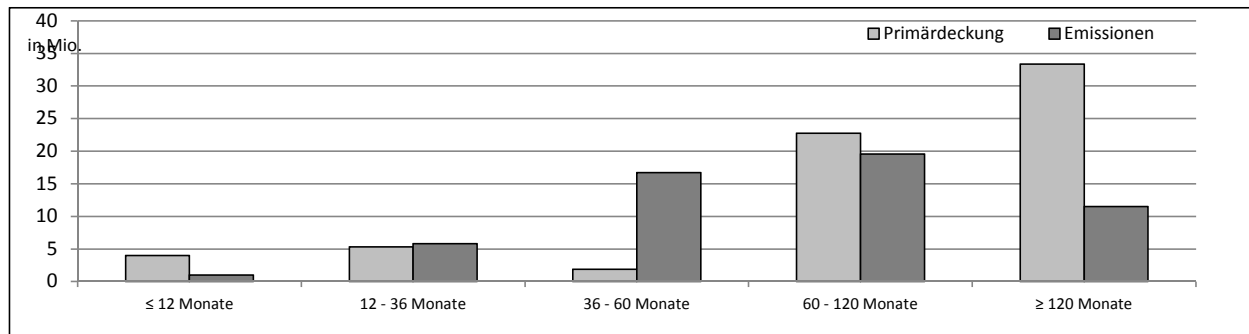
2.7 Laufzeitenverteilung

<b>Gesamt</b>	
WAL - Durchschnittlich gewichtete Restlaufzeit der Primärdeckung (in Jahren inkl. vertraglich vereinbarter Tilgungen)	8,5
WAL - Durchschnittlich gewichtete Restlaufzeit der Primärdeckung (in Jahren vertraglich)	11,3
WAL Emissionen (Endfälligkeit in Jahren)	6,9
<b>Commercial</b>	
WAL - Durchschnittlich gewichtete Restlaufzeit der Primärdeckung (in Jahren inkl. vertraglich vereinbarter Tilgungen)	4,0
WAL - Durchschnittlich gewichtete Restlaufzeit der Primärdeckung (in Jahren vertraglich)	7,1
<b>Residential</b>	
WAL - Durchschnittlich gewichtete Restlaufzeit der Primärdeckung (in Jahren inkl. vertraglich vereinbarter Tilgungen)	10,7
WAL - Durchschnittlich gewichtete Restlaufzeit der Primärdeckung (in Jahren vertraglich)	13,4

Laufzeitenverteilung (in Monaten vertraglich)

<b>Primärdeckung</b>	<b>Volumen</b>	<b>%</b>
≤ 12 Monate	4	6%
12 - 36 Monate	5	8%
36 - 60 Monate	2	3%
60 - 120 Monate	23	34%
≥ 120 Monate	33	50%
<b>Summe</b>	<b>67</b>	<b>100%</b>

<b>Emissionen</b>	<b>Volumen</b>	<b>%</b>
≤ 12 Monate	1	2%
12 - 36 Monate	6	11%
36 - 60 Monate	17	31%
60 - 120 Monate	20	36%
≥ 120 Monate	12	21%
<b>Summe</b>	<b>55</b>	<b>100%</b>



2.8 Verteilung Zinsbindung nach Zinsderivaten

<b>Zinsderivate</b>	<b>Volumen</b>
Zinsderivate in Deckungsstock	Nein

<b>Primärdeckung</b>	<b>Volumen</b>
Variabel, fix unterjährig	62
Fix, 1 - 2 Jahren	4
Fix, 2 - 5 Jahren	0
Fix, > 5 Jahren	1
<b>Summe</b>	<b>67</b>

<b>Emissionen</b>	<b>Volumen</b>
Variabel, fix unterjährig	31
Fix, 1 - 2 Jahren	4
Fix, 2 - 5 Jahren	4
Fix, > 5 Jahren	17
<b>Summe</b>	<b>55</b>

### 3. INFORMATIONEN ZUR ERSATZDECKUNG

Anzeigeeinheit in Mio. EUR - ausgenommen "Anzahl"

<b>Ersatzdeckung Überblick</b>	<b>Volumen</b>
Geld, Einlagen	
Wertpapiere des Anlagevermögens	2
davon Nationalbank fähig	2
<b>Summe</b>	<b>2</b>
<b>Ersatzdeckung (% von Emissionen)</b>	<b>3%</b>

<b>Wertpapiere nach Volumen</b>	<b>Volumen</b>	<b>Anzahl</b>
≤ 1.000.000		
1.000.000 - 5.000.000	2	1
≥ 5.000.000		
<b>Summe</b>	<b>2</b>	<b>1</b>

<b>Ersatzdeckung nach Währung</b>	<b>Volumen</b>	<b>%</b>
EUR	2	100%
CHF		0%
USD		0%
JPY		0%
Sonstige Währungen		0%
<b>Summe</b>	<b>2</b>	<b>100%</b>

<b>Verteilung nach Ländern</b>	<b>Volumen</b>	<b>%</b>
<b>EU Staaten</b>	<b>2</b>	<b>100%</b>
Belgien		0%
Bulgarien		0%
Dänemark		0%
Deutschland		0%
Estland		0%
Finnland		0%
Frankreich		0%
Griechenland		0%
Irland		0%
Italien		0%
Kroatien		0%
Lettland		0%
Litauen		0%
Luxemburg		0%
Malta		0%
Niederlande		0%
Österreich	2	100%
Polen		0%
Portugal		0%
Rumänien		0%
Schweden		0%
Slowakei		0%
Slowenien		0%

Spanien		0%
Tschechien		0%
Ungarn		0%
Vereinigtes Königreich		0%
Zypern		0%
<b>EWR Staaten</b>	<b>0</b>	<b>0%</b>
Island		0%
Liechtenstein		0%
Norwegen		0%
<b>Sonstige Länder</b>		<b>0%</b>
<b>Schweiz</b>		<b>0%</b>
<b>Summe</b>	<b>2</b>	<b>100%</b>