

Report Datum  
Report Währung

31.03.2018  
EUR

### Hypothekarische Pfandbriefe bzw. hypothekarische fundierte Bankschuldverschreibungen

#### 1. ÜBERBLICK

CRD/ OGAW Richtlinien konform		Ja		
Anteil EZB fähiger Forderungen und Wertpapiere (% von Gesamtdeckung)		0%		
Gesamtbetrag Emissionen in Umlauf	in Millionen	355,0		
Gesamtbetrag der Deckungswerte (Gesamtdeckung Nominale)	in Millionen	435,3		
Ratingagenturen	Moody's	Fitch	S&P	
Emittentenrating	NR	NR	NR	
Deckungsstockrating	NR	NR	NR	
Anzahl der Finanzierungen		3.658		
Anzahl der Schuldner		2.837		
Anzahl der Immobilien		2.926		
Durchschnittliches Volumen der Deckungswerte pro Schuldner	in Millionen	0,2		
Durchschnittliches Volumen der Deckungswerte pro Finanzierung	in Millionen	0,1		
Anteil der Forderungen in Zahlungsverzug von mind. 90 Tagen (% von Primärdeckung)		0%		
Anteil der 10 größten Finanzierungen (% von Primärdeckung)		5%		
Anteil endfällige Finanzierungen (% von Primärdeckung)		7%		
Anteil der Finanzierungen in Fremdwährung (% von Primärdeckung)		14%		
Anteil der Emissionen in Fremdwährung (in %)		0%		
Anteil Finanzierungen mit fixer Zinsbindung > 1 Jahr (% von Primärdeckung)		0%		
Nominelle Überdeckung (Gesamtdeckung/Emissionen im Umlauf in %)		23%		
Barwertige Überdeckung (BW Gesamtdeckung/ BW Emissionen im Umlauf in %)				
Anzahl der Emissionen		26		
Durchschnittliche Größe der Emissionen	in Millionen	13,7		
Gewichteter durchschnittlicher LTV nach Rating Agentur Definition* (%)		55%		
Gewichteter durchschnittlicher LTV nach österreichischer Definition** (%)		43%		

\*LTV Definition Rating Agentur Berechnung: (Summe Forderungen je Kreditnehmereinheit + Summe vorrangige Hypotheken)/ Summe akt. Immobilienwerte

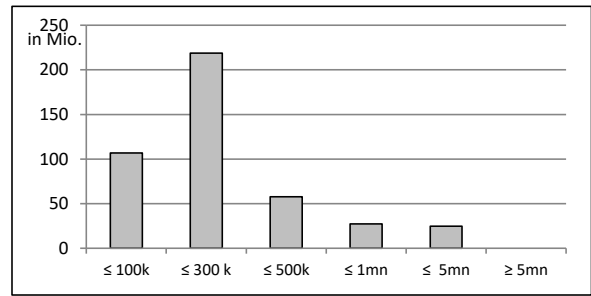
\*\*LTV österr. Berechnung: Betrag in Deckung je Forderung / Summe akt. Immobilienwerte abzüglich vorrangige Hypotheken

## 2. INFORMATIONEN ZUM DECKUNGSSTOCK (PRIMÄRDECKUNG)

Anzeigeeinheit in Mio. EUR - ausgenommen "Anzahl"

### 2.1 Verteilung nach Kreditvolumen

Primärdeckung nach Kreditvolumen		
	Volumen in Mio	Anzahl
≤ 300.000	326	3.450
davon 0 - 100.000	107	2.098
davon 100.000 - 300.000	219	1.352
300.000 - 5.000.000	110	208
davon 300.000 - 500.000	58	153
davon 500.000 - 1.000.000	27	42
davon 1.000.000 - 5.000.000	25	13
≥ 5.000.000	0	0
<b>Summe</b>	<b>435</b>	<b>3.658</b>



### 2.2 Währungsverteilung nach Währungsderivaten

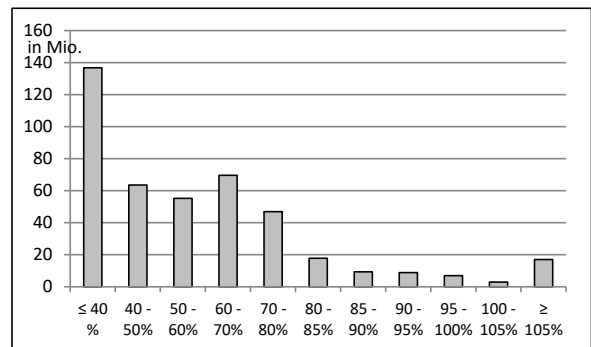
Währungsderivate	Volumen
Währungsderivate in Deckungsstock	Nein
Nominale der Derivate in Deckungsstock	0

Primärdeckung	Volumen
in EUR	375
in CHF	61
in USD	0
in JPY	0
Sonstige	0
<b>Summe</b>	<b>435</b>

Emissionen	Volumen
in EUR	355
in CHF	0
in USD	0
in JPY	0
Sonstige	0
<b>Summe</b>	<b>355</b>

### 2.3 Verteilung nach Besicherungsgrad\* nach Rating Agentur Definition

LTV Primärdeckung	Volumen	%
≤ 40 %	137	31%
40 - 50%	64	15%
50 - 60%	55	13%
60 - 70%	70	16%
70 - 80%	47	11%
80 - 85%	18	4%
85 - 90%	9	2%
90 - 95%	9	2%
95 - 100%	7	2%
100 - 105%	3	1%
≥ 105%	17	4%
<b>Summe</b>	<b>435</b>	<b>100%</b>



LTV Residential*	Volumen	%
≤ 40 %	109	30%
40 - 50 %	53	15%
50 - 60 %	43	12%
60 - 70 %	58	16%
70 - 80 %	41	11%
80 - 85 %	16	5%
85 - 90 %	8	2%
90 - 95%	8	2%
95 - 100%	6	2%
100 - 105%	3	1%
≥ 105%	15	4%
<b>Summe</b>	<b>361</b>	<b>100%</b>

LTV Commercial	Volumen	%
≤ 40 %	28	37%
40 - 50 %	11	15%
50 - 60 %	12	16%
60 - 70 %	11	15%
70 - 80 %	6	7%
80 - 85 %	2	2%
85 - 90 %	1	1%
90 - 95%	1	1%
95 - 100%	1	1%
100 - 105%	0	0%
≥ 105%	2	3%
<b>Summe</b>	<b>74</b>	<b>100%</b>

\*Residential inklusive gefördertem Wohnbau in Österreich

## 2.4 Regionale Verteilung

<b>Primärdeckung nach Ländern in Europa</b>	<b>Volumen</b>	<b>%</b>
<b>EU Staaten</b>	<b>435</b>	<b>100%</b>
Belgien		0%
Bulgarien		0%
Dänemark		0%
Deutschland		0%
Estland		0%
Finnland		0%
Frankreich		0%
Griechenland		0%
Irland		0%
Italien		0%
Kroatien		0%
Lettland		0%
Litauen		0%
Luxemburg		0%
Malta		0%
Niederlande		0%
Österreich	435	100%
Polen		0%
Portugal		0%
Rumänien		0%
Schweden		0%
Slowakei		0%
Slowenien		0%
Spanien		0%
Tschechien		0%
Ungarn		0%
Vereinigtes Königreich		0%
Zypern		0%
<b>EWR Staaten</b>	<b>0</b>	<b>0%</b>
Island		0%
Liechtenstein		0%
Norwegen		0%
<b>Sonstige Länder</b>		<b>0%</b>
<b>Schweiz</b>		<b>0%</b>
<b>Summe</b>	<b>435</b>	<b>100%</b>

<b>Primärdeckung nach Bundesländern in Österreich</b>	<b>Volumen</b>	<b>Anteil AT (%)</b>	<b>Gesamtdeckung Anteil (%)</b>
Republik Österreich	0	0%	0%
Wien	68	16%	16%
Niederösterreich	19	4%	4%
Oberösterreich	2	1%	1%
Salzburg	2	1%	1%
Tirol	279	64%	64%
Steiermark	2	0%	0%
Kärnten	2	0%	0%
Burgenland	1	0%	0%
Vorarlberg	60	14%	14%
<b>Summe</b>	<b>435</b>	<b>100%</b>	<b>100%</b>

## 2.5 Verteilung nach Nutzungsart

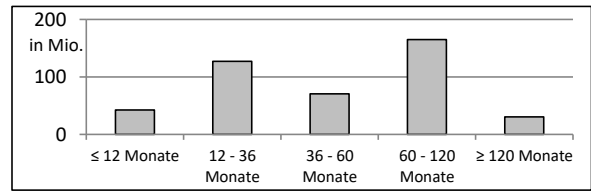
<b>Primärdeckung nach Nutzungsart</b>	<b>Volumen</b>	<b>%</b>
<b>Wohnwirtschaftlich genutzt</b>	<b>435</b>	<b>100%</b>
davon privat genutzt (inkl. Mehrfamilienhäuser)	361	83%
davon geförderter Wohnbau	0	0%
davon gewerblich genutzt	74	17%
<b>Gewerblich genutzt</b>	<b>0</b>	<b>0%</b>
davon Einzelhandel	0	0%
davon Büro	0	0%
davon Tourismus/Hotel	0	0%
davon Landwirtschaft	0	0%
davon Industriegebäude	0	0%
Gemischte Nutzung	0	0%
Sonstige	0	0%
<b>Summe</b>	<b>435</b>	<b>100%</b>

## 2.6 Seasoning der Primärdeckung

### Gewichtetes Durchschnittsseasoning der Deckungswerte (in Jahren)

4,9

Seasoning konsolidiert	Volumen	%
≤ 12 Monate	42	10%
12 - 36 Monate	127	29%
36 - 60 Monate	70	16%
60 - 120 Monate	165	38%
≥ 120 Monate	31	7%
<b>Summe</b>	<b>435</b>	<b>100%</b>



Seasoning Residential*	Volumen	%
≤ 12 Monate	41	11%
12 - 36 Monate	120	33%
36 - 60 Monate	63	17%
60 - 120 Monate	116	32%
≥ 120 Monate	21	6%
<b>Summe</b>	<b>361</b>	<b>100%</b>

Seasoning Commercial	Volumen	%
≤ 12 Monate	1	2%
12 - 36 Monate	7	9%
36 - 60 Monate	8	10%
60 - 120 Monate	49	66%
≥ 120 Monate	10	13%
<b>Summe</b>	<b>74</b>	<b>100%</b>

\*Residential inklusive gefördertem Wohnbau

## 2.7 Laufzeitenverteilung

<b>Gesamt</b>	
WAL - Durchschnittlich gewichtete Restlaufzeit der Primärdeckung (in Jahren inkl. vertraglich vereinbarter Tilgungen)	0,0
WAL - Durchschnittlich gewichtete Restlaufzeit der Primärdeckung (in Jahren vertraglich)	16,2
WAL Emissionen (Endfälligkeit in Jahren)	6,4

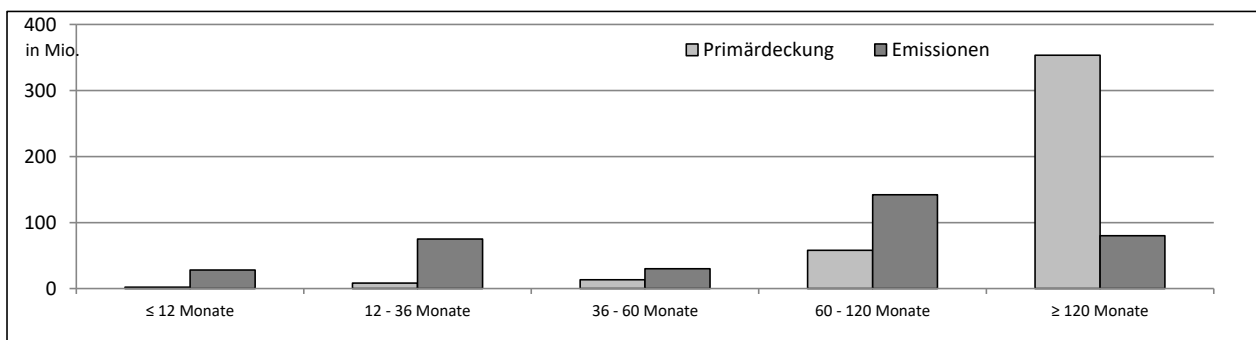
<b>Commercial</b>	
WAL - Durchschnittlich gewichtete Restlaufzeit der Primärdeckung (in Jahren inkl. vertraglich vereinbarter Tilgungen)	0,0
WAL - Durchschnittlich gewichtete Restlaufzeit der Primärdeckung (in Jahren vertraglich)	0,0

<b>Residential</b>	
WAL - Durchschnittlich gewichtete Restlaufzeit der Primärdeckung (in Jahren inkl. vertraglich vereinbarter Tilgungen)	0,0
WAL - Durchschnittlich gewichtete Restlaufzeit der Primärdeckung (in Jahren vertraglich)	0,0

Laufzeitenverteilung (in Monaten vertraglich)

<b>Primärdeckung</b>	<b>Volumen</b>	<b>%</b>
≤ 12 Monate	2	0%
12 - 36 Monate	8	2%
36 - 60 Monate	14	3%
60 - 120 Monate	58	13%
≥ 120 Monate	354	81%
<b>Summe</b>	<b>435</b>	<b>100%</b>

<b>Emissionen</b>	<b>Volumen</b>	<b>%</b>
≤ 12 Monate	28	8%
12 - 36 Monate	75	21%
36 - 60 Monate	30	8%
60 - 120 Monate	142	40%
≥ 120 Monate	80	23%
<b>Summe</b>	<b>355</b>	<b>100%</b>



## 2.8 Verteilung Zinsbindung nach Zinsderivaten

<b>Zinsderivate</b>	<b>Volumen</b>
Zinsderivate in Deckungsstock	Nein

<b>Primärdeckung</b>	<b>Volumen</b>
Variabel, fix unterjährig	434
Fix, 1 - 2 Jahren	0
Fix, 2 - 5 Jahren	0
Fix, > 5 Jahren	1
<b>Summe</b>	<b>435</b>

<b>Emissionen</b>	<b>Volumen</b>
Variabel, fix unterjährig	136
Fix, 1 - 2 Jahren	30
Fix, 2 - 5 Jahren	17
Fix, > 5 Jahren	172
<b>Summe</b>	<b>355</b>

### 3. INFORMATIONEN ZUR ERSATZDECKUNG

Anzeigeeinheit in Mio. EUR - ausgenommen "Anzahl"

<b>Ersatzdeckung Überblick</b>	<b>Volumen</b>
Geld, Einlagen	0
Wertpapiere des Anlagevermögens	0
davon Nationalbank fähig	0
<b>Summe</b>	<b>0</b>
<b>Ersatzdeckung (% von Emissionen)</b>	<b>0%</b>

<b>Wertpapiere nach Volumen</b>	<b>Volumen</b>	<b>Anzahl</b>
≤ 1.000.000	0	0
1.000.000 - 5.000.000	0	0
≥ 5.000.000	0	0
<b>Summe</b>	<b>0</b>	<b>0</b>

<b>Ersatzdeckung nach Währung</b>	<b>Volumen</b>	<b>%</b>
EUR	0	0%
CHF	0	0%
USD	0	0%
JPY	0	0%
Sonstige Währungen	0	0%
<b>Summe</b>	<b>0</b>	<b>0%</b>

<b>Verteilung nach Ländern</b>	<b>Volumen</b>	<b>%</b>
<b>EU Staaten</b>	<b>0</b>	<b>0%</b>
Belgien	0	0%
Bulgarien	0	0%
Dänemark	0	0%
Deutschland	0	0%
Estland	0	0%
Finnland	0	0%
Frankreich	0	0%
Griechenland	0	0%
Irland	0	0%
Italien	0	0%
Kroatien	0	0%
Lettland	0	0%
Litauen	0	0%
Luxemburg	0	0%
Malta	0	0%
Niederlande	0	0%
Österreich	0	0%
Polen	0	0%
Portugal	0	0%
Rumänien	0	0%
Schweden	0	0%
Slowakei	0	0%
Slowenien	0	0%

Spanien	0	0%
Tschechien	0	0%
Ungarn	0	0%
Vereinigtes Königreich	0	0%
Zypern	0	0%
<b>EWR Staaten</b>	<b>0</b>	<b>0%</b>
Island	0	0%
Liechtenstein	0	0%
Norwegen	0	0%
<b>Sonstige Länder</b>	<b>0</b>	<b>0%</b>
<b>Schweiz</b>	<b>0</b>	<b>0%</b>
<b>Summe</b>	<b>0</b>	<b>0%</b>