

Report Datum
Report Währung30.03.2018
EUR

Hypothekarische Pfandbriefe bzw. hypothekarische fundierte Bankschuldverschreibungen

1. ÜBERBLICK

CRD/ OGAW Richtlinien konform		Ja		
Anteil EZB fähiger Forderungen und Wertpapiere (% von Gesamtdeckung)		0%		
Gesamtbetrag Emissionen in Umlauf	in Millionen	1.109		
Gesamtbetrag der Deckungswerte (Gesamtdeckung Nominale)	in Millionen	1.596		
Ratingagenturen	Moody's	Fitch	S&P	
Emittentenrating	n. r.	n. r.	A	
Deckungsstockrating	Aa1	n. r.	n. r.	
Anzahl der Finanzierungen		8.238		
Anzahl der Schuldner		6.310		
Anzahl der Immobilien		7.134		
Durchschnittliches Volumen der Deckungswerte pro Schuldner	in Millionen	0,3		
Durchschnittliches Volumen der Deckungswerte pro Finanzierung	in Millionen	0,2		
Anteil der Forderungen in Zahlungsverzug von mind. 90 Tagen (% von Primärdeckung)		0%		
Anteil der 10 größten Finanzierungen (% von Primärdeckung)		13%		
Anteil endfällige Finanzierungen (% von Primärdeckung)		11%		
Anteil der Finanzierungen in Fremdwährung (% von Primärdeckung)		3%		
Anteil der Emissionen in Fremdwährung (in %)		0%		
Anteil Finanzierungen mit fixer Zinsbindung > 1 Jahr (% von Primärdeckung)		20%		
Nominelle Überdeckung (Gesamtdeckung/Emissionen im Umlauf in %)		44%		
Barwertige Überdeckung (BW Gesamtdeckung/ BW Emissionen im Umlauf in %)		56%		
Anzahl der Emissionen		13		
Durchschnittliche Größe der Emissionen	in Millionen	85,3		
Gewichteter durchschnittlicher LTV nach Rating Agentur Definition* (%)		54%		
Gewichteter durchschnittlicher LTV nach österreichischer Definition** (%)		48%		

*LTV Definition Rating Agentur Berechnung: (Summe Forderungen je Kreditnehmereinheit + Summe vorrangige Hypotheken)/ Summe akt. Immobilienwerte

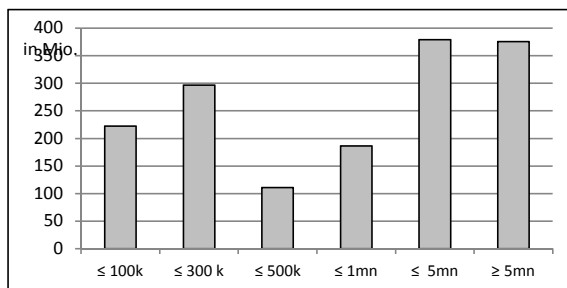
**LTV österr. Berechnung: Betrag in Deckung je Forderung / Summe akt. Immobilienwerte abzüglich vorrangige Hypotheken

2. INFORMATIONEN ZUM DECKUNGSSTOCK (PRIMÄRDECKUNG)

Anzeigeeinheit in Mio. EUR - ausgenommen "Anzahl"

2.1 Verteilung nach Kreditvolumen

Primärdeckung nach Kreditvolumen		
	Volumen in Mio	Anzahl
≤ 300.000	519	7.449
davon 0 - 100.000	222	5.573
davon 100.000 - 300.000	297	1.876
300.000 - 5.000.000	676	756
davon 300.000 - 500.000	111	289
davon 500.000 - 1.000.000	187	259
davon 1.000.000 - 5.000.000	379	208
≥ 5.000.000	376	31
Summe	1.571	8.236



2.2 Währungsverteilung nach Währungsderivaten

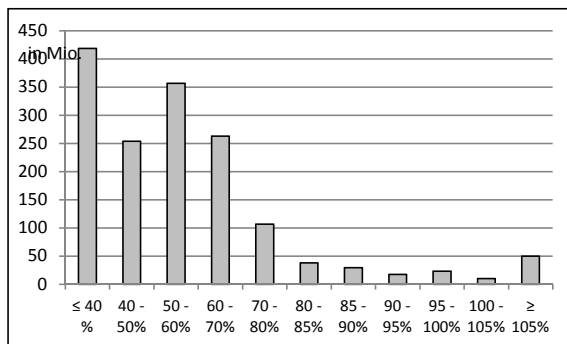
Währungsderivate	Volumen
Währungsderivate in Deckungsstock	Nein
Nominale der Derivate in Deckungsstock	

Primärdeckung	Volumen
in EUR	1.531
in CHF	39
in USD	0
in JPY	1
Sonstige	
Summe	1.571

Emissionen	Volumen
in EUR	1.109
in CHF	
in USD	
in JPY	
Sonstige	
Summe	1.109

2.3 Verteilung nach Besicherungsgrad* nach Rating Agentur Definition

LTV Primärdeckung	Volumen	%
≤ 40 %	419	27%
40 - 50%	254	16%
50 - 60%	357	23%
60 - 70%	263	17%
70 - 80%	107	7%
80 - 85%	38	2%
85 - 90%	29	2%
90 - 95%	18	1%
95 - 100%	23	1%
100 - 105%	10	1%
≥ 105%	50	3%
Summe	1.567	100%



LTV Residential*	Volumen	%
≤ 40 %	384	31%
40 - 50 %	198	16%
50 - 60 %	221	18%
60 - 70 %	199	16%
70 - 80 %	95	8%
80 - 85 %	35	3%
85 - 90 %	28	2%
90 - 95%	14	1%
95 - 100%	18	1%
100 - 105%	9	1%
≥ 105%	38	3%
Summe	1.239	100%

LTV Commercial	Volumen	%
≤ 40 %	35	11%
40 - 50 %	56	17%
50 - 60 %	136	42%
60 - 70 %	64	20%
70 - 80 %	12	4%
80 - 85 %	2	1%
85 - 90 %	1	0%
90 - 95%	3	1%
95 - 100%	5	2%
100 - 105%	1	0%
≥ 105%	12	4%
Summe	327	100%

*Residential inklusive gefördertem Wohnbau in Österreich

2.4 Regionale Verteilung

Primärdeckung nach Ländern		
in Europa	Volumen	%
EU Staaten	1.571	100%
Belgien		0%
Bulgarien		0%
Dänemark		0%
Deutschland	207	13%
Estland		0%
Finnland		0%
Frankreich		0%
Griechenland		0%
Irland		0%
Italien		0%
Kroatien		0%
Lettland		0%
Litauen		0%
Luxemburg		0%
Malta		0%
Niederlande	14	1%
Österreich	1.350	86%
Polen		0%
Portugal		0%
Rumänien		0%
Schweden		0%
Slowakei		0%
Slowenien		0%
Spanien		0%
Tschechien		0%
Ungarn		0%
Vereinigtes Königreich		0%
Zypern		0%
EWR Staaten	0	0%
Island		0%
Liechtenstein		0%
Norwegen		0%
Sonstige Länder		0%
Schweiz		0%
Summe	1.571	100%

Primärdeckung nach Bundesländern in Österreich			
	Volumen	Anteil AT (%)	Gesamtdeckung Anteil (%)
Republik Österreich		0%	0%
Wien	303	22%	19%
Niederösterreich	968	72%	62%
Oberösterreich	17	1%	1%
Salzburg	2	0%	0%
Tirol	2	0%	0%
Steiermark	41	3%	3%
Kärnten	2	0%	0%
Burgenland	15	1%	1%
Vorarlberg	0	0%	0%
Summe	1.350	100%	86%

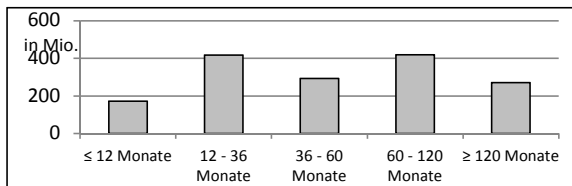
2.5 Verteilung nach Nutzungsart

Primärdeckung nach Nutzungsart		
	Volumen	%
Wohnwirtschaftlich genutzt	1.239	79%
davon privat genutzt (inkl. Mehrfamilienhäuser)	625	40%
davon geförderter Wohnbau	552	35%
davon gewerblich genutzt	62	4%
Gewerblich genutzt	332	21%
davon Einzelhandel	61	4%
davon Büro	86	5%
davon Tourismus/Hotel	33	2%
davon Landwirtschaft	3	0%
davon Industriegebäude	62	4%
Gemischte Nutzung	35	2%
Sonstige	51	3%
Summe	1.571	100%

2.6 Seasoning der Primärdeckung

Gewichtetes Durchschnittsseasoning der Deckungswerte (in Jahren) 5,8

Seasoning konsolidiert	Volumen	%
≤ 12 Monate	171	11%
12 - 36 Monate	417	27%
36 - 60 Monate	293	19%
60 - 120 Monate	419	27%
≥ 120 Monate	271	17%
Summe	1.571	100%



Seasoning Residential*	Volumen	%
≤ 12 Monate	112	9%
12 - 36 Monate	320	26%
36 - 60 Monate	213	17%
60 - 120 Monate	329	27%
≥ 120 Monate	265	21%
Summe	1.239	100%

Seasoning Commercial	Volumen	%
≤ 12 Monate	59	18%
12 - 36 Monate	97	29%
36 - 60 Monate	79	24%
60 - 120 Monate	91	27%
≥ 120 Monate	7	2%
Summe	332	100%

*Residential inklusive gefördertem Wohnbau

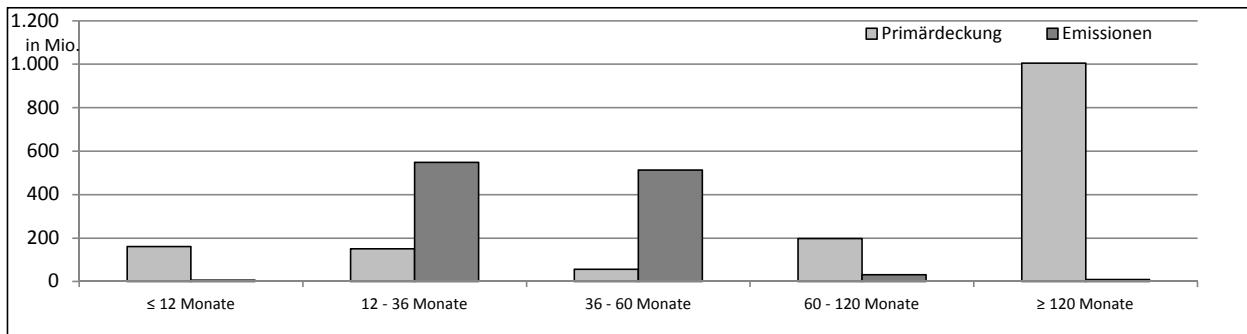
2.7 Laufzeitenverteilung

Gesamt	
WAL - Durchschnittlich gewichtete Restlaufzeit der Primärdeckung (in Jahren inkl. vertraglich vereinbarter Tilgungen)	7,9
WAL - Durchschnittlich gewichtete Restlaufzeit der Primärdeckung (in Jahren vertraglich)	15,4
WAL Emissionen (Endfälligkeit in Jahren)	3,1
Commercial	
WAL - Durchschnittlich gewichtete Restlaufzeit der Primärdeckung (in Jahren inkl. vertraglich vereinbarter Tilgungen)	4,3
WAL - Durchschnittlich gewichtete Restlaufzeit der Primärdeckung (in Jahren vertraglich)	6,4
Residential	
WAL - Durchschnittlich gewichtete Restlaufzeit der Primärdeckung (in Jahren inkl. vertraglich vereinbarter Tilgungen)	8,9
WAL - Durchschnittlich gewichtete Restlaufzeit der Primärdeckung (in Jahren vertraglich)	17,8

Laufzeitenverteilung (in Monaten vertraglich)

Primärdeckung	Volumen	%
≤ 12 Monate	160	10%
12 - 36 Monate	151	10%
36 - 60 Monate	56	4%
60 - 120 Monate	198	13%
≥ 120 Monate	1.005	64%
Summe	1.571	100%

Emissionen	Volumen	%
≤ 12 Monate	6	1%
12 - 36 Monate	548	49%
36 - 60 Monate	513	46%
60 - 120 Monate	32	3%
≥ 120 Monate	10	1%
Summe	1.109	100%



2.8 Verteilung Zinsbindung nach Zinsderivaten

Zinsderivate	Volumen
Zinsderivate in Deckungsstock	Nein

Primärdeckung	Volumen
Variabel, fix unterjährig	1.258
Fix, 1 - 2 Jahren	34
Fix, 2 - 5 Jahren	110
Fix, > 5 Jahren	170
Summe	1.571

Emissionen	Volumen
Variabel, fix unterjährig	41
Fix, 1 - 2 Jahren	28
Fix, 2 - 5 Jahren	1.000
Fix, > 5 Jahren	40
Summe	1.109

3. INFORMATIONEN ZUR ERSATZDECKUNG

Anzeigeeinheit in Mio. EUR - ausgenommen "Anzahl"

Ersatzdeckung Überblick	Volumen
Geld, Einlagen	
Wertpapiere des Anlagevermögens	25
davon Nationalbank fähig	20
Summe	25
Ersatzdeckung (% von Emissionen)	2%

Wertpapiere nach Volumen	Volumen	Anzahl
≤ 1.000.000		
1.000.000 - 5.000.000	5	1
≥ 5.000.000	20	1
Summe	25	2

Ersatzdeckung nach Währung	Volumen	%
EUR	25	100%
CHF		0%
USD		0%
JPY		0%
Sonstige Währungen		0%
Summe	25	100%

Verteilung nach Ländern	Volumen	%
EU Staaten	25	100%
Belgien		0%
Bulgarien		0%
Dänemark		0%
Deutschland		0%
Estland		0%
Finnland		0%
Frankreich		0%
Griechenland		0%
Irland		0%
Italien		0%
Kroatien		0%
Lettland		0%
Litauen		0%
Luxemburg		0%
Malta		0%
Niederlande		0%
Österreich	25	100%
Polen		0%
Portugal		0%
Rumänien		0%
Schweden		0%
Slowakei		0%
Slowenien		0%

Spanien		0%
Tschechien		0%
Ungarn		0%
Vereinigtes Königreich		0%
Zypern		0%
EWR Staaten	0	0%
Island		0%
Liechtenstein		0%
Norwegen		0%
Sonstige Länder		0%
Schweiz		0%
Summe	25	100%