

Report Datum  
Report Wahrung31.03.2018  
EUR

## Hypothekarische Pfandbriefe bzw. hypothekarische fundierte Bankschuldverschreibungen

## 1. UBERBLICK

CRD/ OGAW Richtlinien konform	Unbekannt		
Anteil EZB fahiger Forderungen und Wertpapiere (% von Gesamtdeckung)	0%		
Gesamtbetrag Emissionen in Umlauf	in Millionen	296	
Gesamtbetrag der Deckungswerte (Gesamtdeckung Nominale)	in Millionen	575	
Ratingagenturen	Moody's	Fitch	S&P
Emittentenrating	-	-	-
Deckungsstockrating	-	-	-
Anzahl der Finanzierungen	3.698		
Anzahl der Schuldner	5.251		
Anzahl der Immobilien	3.221		
Durchschnittliches Volumen der Deckungswerte pro Schuldner	in Millionen	0,1	
Durchschnittliches Volumen der Deckungswerte pro Finanzierung	in Millionen	0,2	
Anteil der Forderungen in Zahlungsverzug von mind. 90 Tagen (% von Primardeckung)	0%		
Anteil der 10 groten Finanzierungen (% von Primardeckung)	7%		
Anteil endfallige Finanzierungen (% von Primardeckung)	10%		
Anteil der Finanzierungen in Fremdwahrung (% von Primardeckung)	0%		
Anteil der Emissionen in Fremdwahrung (in %)	0%		
Anteil Finanzierungen mit fixer Zinsbindung > 1 Jahr (% von Primardeckung)	17%		
Nominelle uberdeckung (Gesamtdeckung/Emissionen im Umlauf in %)	94%		
Barwertige uberdeckung (BW Gesamtdeckung/ BW Emissionen im Umlauf in %)	94%		
Anzahl der Emissionen	41		
Durchschnittliche Groe der Emissionen	in Millionen	7,2	
Gewichteter durchschnittlicher LTV nach Rating Agentur Definition* (%)	52%		
Gewichteter durchschnittlicher LTV nach osterreichischer Definition** (%)	46%		

\*LTV Definition Rating Agentur Berechnung: (Summe Forderungen je Kreditnehmereinheit + Summe vorrangige Hypotheken)/ Summe akt. Immobilienwerte

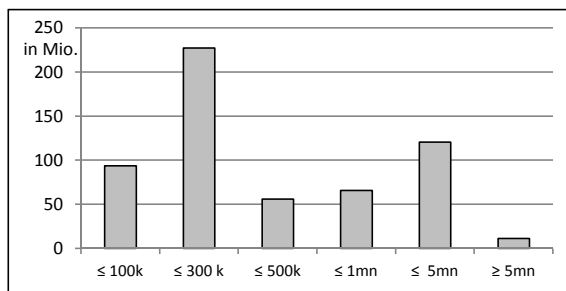
\*\*LTV osterr. Berechnung: Betrag in Deckung je Forderung / Summe akt. Immobilienwerte abzuglich vorrangige Hypotheken

## 2. INFORMATIONEN ZUM DECKUNGSSTOCK (PRIMÄRDECKUNG)

Anzeigeeinheit in Mio. EUR - ausgenommen "Anzahl"

### 2.1 Verteilung nach Kreditvolumen

Primärdeckung nach Kreditvolumen		
	Volumen in Mio	Anzahl
≤ 300.000	321	3.384
davon 0 - 100.000	94	2.021
davon 100.000 - 300.000	227	1.363
300.000 - 5.000.000	242	312
davon 300.000 - 500.000	56	143
davon 500.000 - 1.000.000	66	96
davon 1.000.000 - 5.000.000	121	73
≥ 5.000.000	11	2
<b>Summe</b>	<b>575</b>	<b>3.698</b>



### 2.2 Währungsverteilung nach Währungsderivaten

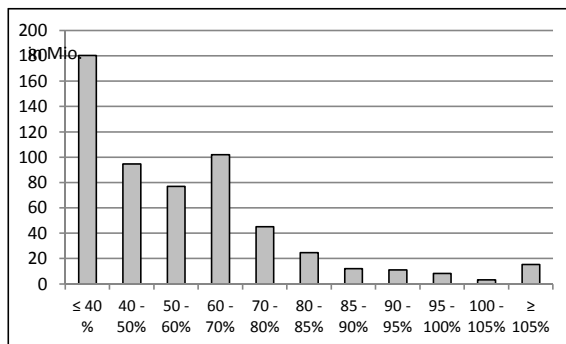
Währungsderivate	Volumen
Währungsderivate in Deckungsstock	Nein
Nominale der Derivate in Deckungsstock	

Primärdeckung	Volumen
in EUR	575
in CHF	
in USD	
in JPY	
Sonstige	
<b>Summe</b>	<b>575</b>

Emissionen	Volumen
in EUR	296
in CHF	
in USD	
in JPY	
Sonstige	
<b>Summe</b>	<b>296</b>

### 2.3 Verteilung nach Besicherungsgrad\* nach Rating Agentur Definition

LTV Primärdeckung	Volumen	%
≤ 40 %	180	31%
40 - 50%	95	17%
50 - 60%	77	13%
60 - 70%	102	18%
70 - 80%	45	8%
80 - 85%	25	4%
85 - 90%	12	2%
90 - 95%	11	2%
95 - 100%	8	1%
100 - 105%	3	1%
≥ 105%	15	3%
<b>Summe</b>	<b>575</b>	<b>100%</b>



LTV Residential*	Volumen	%
≤ 40 %	138	35%
40 - 50 %	63	16%
50 - 60 %	55	14%
60 - 70 %	63	16%
70 - 80 %	32	8%
80 - 85 %	16	4%
85 - 90 %	6	2%
90 - 95%	6	2%
95 - 100%	6	1%
100 - 105%	3	1%
≥ 105%	8	2%
<b>Summe</b>	<b>396</b>	<b>100%</b>

LTV Commercial	Volumen	%
≤ 40 %	42	24%
40 - 50 %	32	18%
50 - 60 %	22	12%
60 - 70 %	40	22%
70 - 80 %	13	7%
80 - 85 %	8	5%
85 - 90 %	6	3%
90 - 95%	5	3%
95 - 100%	3	2%
100 - 105%	1	0%
≥ 105%	7	4%
<b>Summe</b>	<b>179</b>	<b>100%</b>

\*Residential inklusive gefördertem Wohnbau in Österreich

## 2.4 Regionale Verteilung

Primärdeckung nach Ländern		
in Europa	Volumen	%
<b>EU Staaten</b>	<b>575</b>	<b>100%</b>
Belgien		0%
Bulgarien		0%
Dänemark		0%
Deutschland	11	2%
Estland		0%
Finnland		0%
Frankreich		0%
Griechenland		0%
Irland		0%
Italien		0%
Kroatien		0%
Lettland		0%
Litauen		0%
Luxemburg		0%
Malta		0%
Niederlande		0%
Österreich	563	98%
Polen		0%
Portugal		0%
Rumänien		0%
Schweden		0%
Slowakei		0%
Slowenien		0%
Spanien		0%
Tschechien	1	0%
Ungarn		0%
Vereinigtes Königreich		0%
Zypern		0%
<b>EWR Staaten</b>	<b>0</b>	<b>0%</b>
Island		0%
Liechtenstein		0%
Norwegen		0%
<b>Sonstige Länder</b>		<b>0%</b>
<b>Schweiz</b>		<b>0%</b>
<b>Summe</b>	<b>575</b>	<b>100%</b>

Primärdeckung nach Bundesländern in Österreich			
	Volumen	Anteil AT (%)	Gesamtdeckung Anteil (%)
Republik Österreich		0%	0%
Wien	18	3%	3%
Niederösterreich	3	1%	1%
Oberösterreich	38	7%	7%
Salzburg	448	80%	78%
Tirol	4	1%	1%
Steiermark	25	4%	4%
Kärnten	27	5%	5%
Burgenland	1	0%	0%
Vorarlberg	0	0%	0%
<b>Summe</b>	<b>563</b>	<b>100%</b>	<b>98%</b>

## 2.5 Verteilung nach Nutzungsart

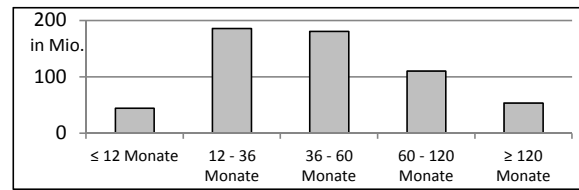
Primärdeckung nach Nutzungsart		
	Volumen	%
<b>Wohnwirtschaftlich genutzt</b>	<b>396</b>	<b>69%</b>
davon privat genutzt (inkl. Mehrfamilienhäuser)	303	53%
davon geförderter Wohnbau	57	10%
davon gewerblich genutzt	37	6%
<b>Gewerblich genutzt</b>	<b>179</b>	<b>31%</b>
davon Einzelhandel	47	8%
davon Büro	26	5%
davon Tourismus/Hotel	54	9%
davon Landwirtschaft	13	2%
davon Industriegebäude	19	3%
Gemischte Nutzung	2	0%
Sonstige	17	3%
<b>Summe</b>	<b>575</b>	<b>100%</b>

## 2.6 Seasoning der Primärdeckung

### Gewichtetes Durchschnittsseasoning der Deckungswerte (in Jahren)

4,8

Seasoning konsolidiert	Volumen	%
≤ 12 Monate	44	8%
12 - 36 Monate	186	32%
36 - 60 Monate	181	31%
60 - 120 Monate	110	19%
≥ 120 Monate	53	9%
<b>Summe</b>	<b>575</b>	<b>100%</b>



Seasoning Residential*	Volumen	%
≤ 12 Monate	37	9%
12 - 36 Monate	128	32%
36 - 60 Monate	104	26%
60 - 120 Monate	79	20%
≥ 120 Monate	48	12%
<b>Summe</b>	<b>396</b>	<b>100%</b>

Seasoning Commercial	Volumen	%
≤ 12 Monate	7	4%
12 - 36 Monate	58	32%
36 - 60 Monate	77	43%
60 - 120 Monate	31	18%
≥ 120 Monate	5	3%
<b>Summe</b>	<b>179</b>	<b>100%</b>

\*Residential inklusive gefördertem Wohnbau

## 2.7 Laufzeitenverteilung

<b>Gesamt</b>	
WAL - Durchschnittlich gewichtete Restlaufzeit der Primärdeckung (in Jahren inkl. vertraglich vereinbarter Tilgungen)	10,0
WAL - Durchschnittlich gewichtete Restlaufzeit der Primärdeckung (in Jahren vertraglich)	16,7
WAL Emissionen (Endfälligkeit in Jahren)	12,3

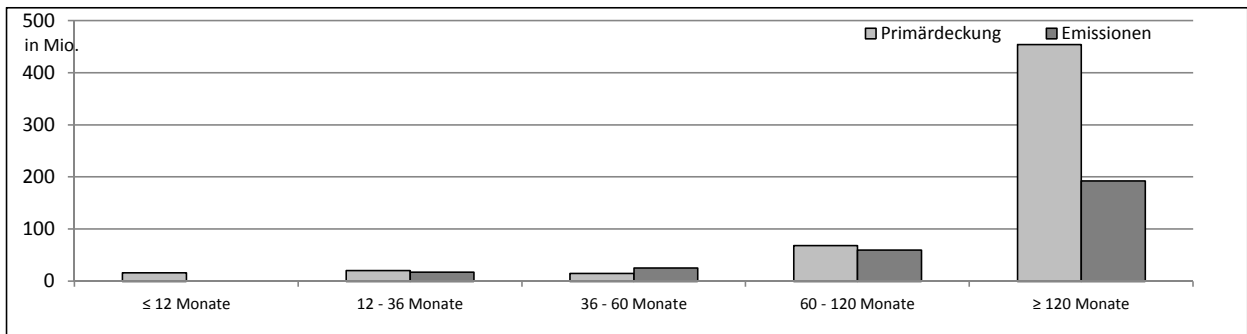
<b>Commercial</b>	
WAL - Durchschnittlich gewichtete Restlaufzeit der Primärdeckung (in Jahren inkl. vertraglich vereinbarter Tilgungen)	7,8
WAL - Durchschnittlich gewichtete Restlaufzeit der Primärdeckung (in Jahren vertraglich)	12,4

<b>Residential</b>	
WAL - Durchschnittlich gewichtete Restlaufzeit der Primärdeckung (in Jahren inkl. vertraglich vereinbarter Tilgungen)	11,0
WAL - Durchschnittlich gewichtete Restlaufzeit der Primärdeckung (in Jahren vertraglich)	18,6

Laufzeitenverteilung (in Monaten vertraglich)

<b>Primärdeckung</b>	<b>Volumen</b>	<b>%</b>
≤ 12 Monate	17	3%
12 - 36 Monate	21	4%
36 - 60 Monate	15	3%
60 - 120 Monate	68	12%
≥ 120 Monate	454	79%
<b>Summe</b>	<b>575</b>	<b>100%</b>

<b>Emissionen</b>	<b>Volumen</b>	<b>%</b>
≤ 12 Monate		0%
12 - 36 Monate	18	6%
36 - 60 Monate	26	9%
60 - 120 Monate	60	20%
≥ 120 Monate	193	65%
<b>Summe</b>	<b>296</b>	<b>100%</b>



## 2.8 Verteilung Zinsbindung nach Zinsderivaten

<b>Zinsderivate</b>	<b>Volumen</b>
Zinsderivate in Deckungsstock	

<b>Primärdeckung</b>	<b>Volumen</b>
Variabel, fix unterjährig	478
Fix, 1 - 2 Jahren	4
Fix, 2 - 5 Jahren	27
Fix, > 5 Jahren	66
<b>Summe</b>	<b>575</b>

<b>Emissionen</b>	<b>Volumen</b>
Variabel, fix unterjährig	1
Fix, 1 - 2 Jahren	
Fix, 2 - 5 Jahren	43
Fix, > 5 Jahren	252
<b>Summe</b>	<b>296</b>

### 3. INFORMATIONEN ZUR ERSATZDECKUNG

Anzeigeeinheit in Mio. EUR - ausgenommen "Anzahl"

<b>Ersatzdeckung Überblick</b>	<b>Volumen</b>
Geld, Einlagen	33
Wertpapiere des Anlagevermögens	
davon Nationalbank fähig	
<b>Summe</b>	<b>33</b>
<b>Ersatzdeckung (% von Emissionen)</b>	<b>6%</b>

<b>Wertpapiere nach Volumen</b>	<b>Volumen</b>	<b>Anzahl</b>
≤ 1.000.000		
1.000.000 - 5.000.000		
≥ 5.000.000		
<b>Summe</b>	<b>0</b>	<b>0</b>

<b>Ersatzdeckung nach Währung</b>	<b>Volumen</b>	<b>%</b>
EUR	33	100%
CHF		0%
USD		0%
JPY		0%
Sonstige Währungen		0%
<b>Summe</b>	<b>33</b>	<b>100%</b>

<b>Verteilung nach Ländern</b>	<b>Volumen</b>	<b>%</b>
<b>EU Staaten</b>	<b>33</b>	<b>100%</b>
Belgien		0%
Bulgarien		0%
Dänemark		0%
Deutschland		0%
Estland		0%
Finnland		0%
Frankreich		0%
Griechenland		0%
Irland		0%
Italien		0%
Kroatien		0%
Lettland		0%
Litauen		0%
Luxemburg		0%
Malta		0%
Niederlande		0%
Österreich	33	100%
Polen		0%
Portugal		0%
Rumänien		0%
Schweden		0%
Slowakei		0%
Slowenien		0%

Spanien		0%
Tschechien		0%
Ungarn		0%
Vereinigtes Königreich		0%
Zypern		0%
<b>EWR Staaten</b>	<b>0</b>	<b>0%</b>
Island		0%
Liechtenstein		0%
Norwegen		0%
<b>Sonstige Länder</b>		<b>0%</b>
<b>Schweiz</b>		<b>0%</b>
<b>Summe</b>	<b>33</b>	<b>100%</b>