

Bank

Hypo Tirol Bank AG

Report Datum 31.03.2018
Report Währung EUR

Hypothekarische Pfandbriefe bzw. hypothekarische fundierte Bankschuldverschreibungen

1. ÜBERBLICK

| | | | |
|---|--------------|---------|-------|
| CRD/ OGAW Richtlinien konform | Ja | | |
| Anteil EZB fähiger Forderungen und Wertpapiere (% von Gesamtdeckung) | k.A. | | |
| Gesamtbetrag Emissionen in Umlauf | in Millionen | 1.586,3 | |
| Gesamtbetrag der Deckungswerte (Gesamtdeckung Nominale) | in Millionen | 2.167,8 | |
| Ratingagenturen | Moody's | Fitch | S&P |
| Emittentenrating | Baa2 | n. r. | BBB+ |
| Deckungsstockrating | Aa2 | n. r. | n. r. |
| Anzahl der Finanzierungen | 11.978 | | |
| Anzahl der Schuldner | 9.107 | | |
| Anzahl der Immobilien | 9.943 | | |
| Durchschnittliches Volumen der Deckungswerte pro Schuldner | in Millionen | 0,24 | |
| Durchschnittliches Volumen der Deckungswerte pro Finanzierung | in Millionen | 0,18 | |
| Anteil der Forderungen in Zahlungsverzug von mind. 90 Tagen (% von Primärdeckung) | 0,5% | | |
| Anteil der 10 größten Finanzierungen (% von Primärdeckung) | 5% | | |
| Anteil endfällige Finanzierungen (% von Primärdeckung) | 15% | | |
| Anteil der Finanzierungen in Fremdwährung (% von Primärdeckung) | 8% | | |
| Anteil der Emissionen in Fremdwährung (in %) | 0% | | |
| Anteil Finanzierungen mit fixer Zinsbindung > 1 Jahr (% von Primärdeckung) | 9% | | |
| Nominelle Überdeckung (Gesamtdeckung/Emissionen im Umlauf in %) | 37% | | |
| Barwertige Überdeckung (BW Gesamtdeckung/ BW Emissionen im Umlauf in %) | k.A. | | |
| Anzahl der Emissionen | 35 | | |
| Durchschnittliche Größe der Emissionen | in Millionen | 45,3 | |
| Gewichteter durchschnittlicher LTV nach Rating Agentur Definition* (%) | 59% | | |
| Gewichteter durchschnittlicher LTV nach österreichischer Definition** (%) | 49% | | |

*LTV Definition Rating Agentur Berechnung: (Summe Forderungen je Kreditnehmereinheit + Summe vorrangige Hypotheken)/ Summe akt. Immobilienwerte

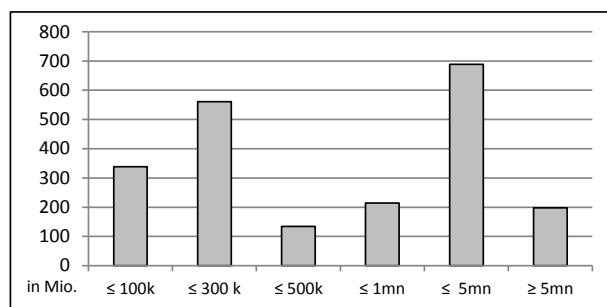
**LTV österr. Berechnung: Betrag in Deckung je Forderung / Summe akt. Immobilienwerte abzüglich vorrangige Hypotheken

2. INFORMATIONEN ZUM DECKUNGSSTOCK (PRIMÄRDECKUNG)

Anzeigeeinheit in Mio. EUR - ausgenommen "Anzahl"

2.1 Verteilung nach Kreditvolumen

| Primärdeckung nach Kreditvolumen | | |
|----------------------------------|----------------|---------------|
| | Volumen in Mio | Anzahl |
| ≤ 300.000 | 899 | 10.930 |
| davon 0 - 100.000 | 338 | 7.394 |
| davon 100.000 - 300.000 | 561 | 3.536 |
| 300.000 - 5.000.000 | 1.037 | 1.014 |
| davon 300.000 - 500.000 | 134 | 356 |
| davon 500.000 - 1.000.000 | 214 | 302 |
| davon 1.000.000 - 5.000.000 | 689 | 356 |
| ≥ 5.000.000 | 198 | 27 |
| Summe | 2.134 | 11.971 |



2.2 Währungsverteilung nach Währungsderivaten

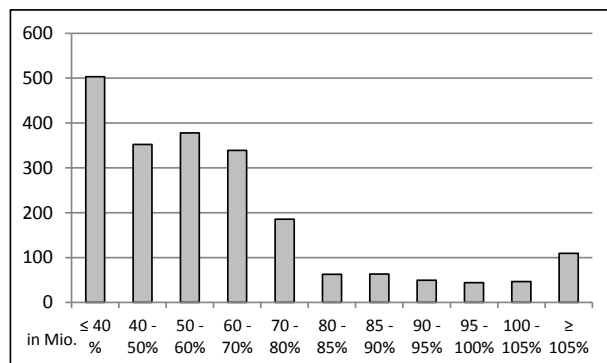
| Währungsderivate | Volumen |
|--|---------|
| Währungsderivate in Deckungsstock | Nein |
| Nominale der Derivate in Deckungsstock | |

| Primärdeckung | Volumen |
|---------------|--------------|
| in EUR | 1.969 |
| in CHF | 149 |
| in USD | |
| in JPY | 16 |
| Sonstige | |
| Summe | 2.134 |

| Emissionen | Volumen |
|--------------|--------------|
| in EUR | 1.586 |
| in CHF | |
| in USD | |
| in JPY | |
| Sonstige | |
| Summe | 1.586 |

2.3 Verteilung nach Besicherungsgrad* nach Rating Agentur Definition

| LTV Primärdeckung | Volumen | % |
|-------------------|--------------|-------------|
| ≤ 40 % | 503 | 24% |
| 40 - 50 % | 352 | 17% |
| 50 - 60 % | 378 | 18% |
| 60 - 70 % | 339 | 16% |
| 70 - 80 % | 186 | 9% |
| 80 - 85 % | 63 | 3% |
| 85 - 90 % | 64 | 3% |
| 90 - 95 % | 50 | 2% |
| 95 - 100 % | 44 | 2% |
| 100 - 105 % | 46 | 2% |
| ≥ 105 % | 109 | 5% |
| Summe | 2.134 | 100% |



| LTV Residential* | Volumen | % |
|------------------|--------------|-------------|
| ≤ 40 % | 348 | 24% |
| 40 - 50 % | 282 | 19% |
| 50 - 60 % | 258 | 18% |
| 60 - 70 % | 173 | 12% |
| 70 - 80 % | 131 | 9% |
| 80 - 85 % | 35 | 2% |
| 85 - 90 % | 42 | 3% |
| 90 - 95 % | 33 | 2% |
| 95 - 100 % | 33 | 2% |
| 100 - 105 % | 38 | 3% |
| ≥ 105 % | 79 | 5% |
| Summe | 1.452 | 100% |

| LTV Commercial | Volumen | % |
|----------------|------------|-------------|
| ≤ 40 % | 156 | 23% |
| 40 - 50 % | 71 | 10% |
| 50 - 60 % | 119 | 17% |
| 60 - 70 % | 166 | 24% |
| 70 - 80 % | 55 | 8% |
| 80 - 85 % | 27 | 4% |
| 85 - 90 % | 22 | 3% |
| 90 - 95 % | 16 | 2% |
| 95 - 100 % | 11 | 2% |
| 100 - 105 % | 9 | 1% |
| ≥ 105 % | 31 | 4% |
| Summe | 682 | 100% |

*Residential inklusive gefördertem Wohnbau in Österreich

2.4 Regionale Verteilung

| Primärdeckung nach Ländern | | |
|----------------------------|--------------|-------------|
| in Europa | Volumen | % |
| EU Staaten | 2.134 | 100% |
| Deutschland | 30 | 1% |
| Österreich | 2.104 | 99% |
| EWG Staaten | 0 | 0% |
| Sonstige Länder | 0 | 0% |
| Schweiz | 0 | 0% |
| Summe | 2.134 | 100% |

| Primärdeckung nach Bundesländern in Österreich | | | |
|--|--------------|---------------|--------------------------|
| | Volumen | Anteil AT (%) | Gesamtdeckung Anteil (%) |
| Republik Österreich | | 0% | 0% |
| Wien | 232 | 11% | 11% |
| Niederösterreich | 44 | 2% | 2% |
| Oberösterreich | 1 | 0% | 0% |
| Salzburg | 11 | 1% | 1% |
| Tirol | 1.768 | 84% | 83% |
| Steiermark | 16 | 1% | 1% |
| Kärnten | 3 | 0% | 0% |
| Burgenland | 22 | 1% | 1% |
| Vorarlberg | 6 | 0% | 0% |
| Summe | 2.104 | 100% | 99% |

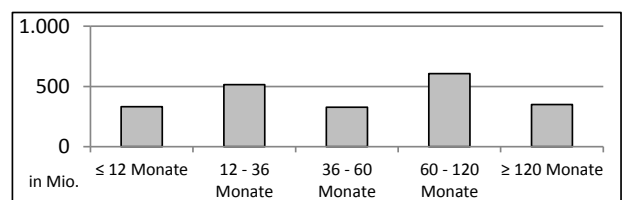
2.5 Verteilung nach Nutzungsart

| Primärdeckung nach Nutzungsart | | |
|---|--------------|-------------|
| | Volumen | % |
| Wohnwirtschaftlich genutzt | 1.452 | 68% |
| davon privat genutzt (inkl. Mehrfamilienhäuser) | 1.033 | 48% |
| davon geförderter Wohnbau | 335 | 16% |
| davon gewerblich genutzt | 83 | 4% |
| Gewerblich genutzt | 682 | 32% |
| davon Einzelhandel | 103 | 5% |
| davon Büro | 128 | 6% |
| davon Tourismus/Hotel | 208 | 10% |
| davon Landwirtschaft | 19 | 1% |
| davon Industriegebäude | 79 | 4% |
| Gemischte Nutzung | 78 | 4% |
| Sonstige | 68 | 3% |
| Summe | 2.134 | 100% |

2.6 Seasoning der Primärdeckung

| | |
|---|------------|
| Gewichtetes Durchschnittsseasoning der Deckungswerte (in Jahren) | 5,5 |
|---|------------|

| Seasoning konsolidiert | | |
|------------------------|--------------|-------------|
| | Volumen | % |
| ≤ 12 Monate | 333 | 16% |
| 12 - 36 Monate | 515 | 24% |
| 36 - 60 Monate | 328 | 15% |
| 60 - 120 Monate | 607 | 28% |
| ≥ 120 Monate | 351 | 16% |
| Summe | 2.134 | 100% |



| Seasoning Residential* | | |
|------------------------|--------------|-------------|
| | Volumen | % |
| ≤ 12 Monate | 263 | 18% |
| 12 - 36 Monate | 347 | 24% |
| 36 - 60 Monate | 224 | 15% |
| 60 - 120 Monate | 381 | 26% |
| ≥ 120 Monate | 236 | 16% |
| Summe | 1.452 | 100% |

| Seasoning Commercial | | |
|----------------------|------------|-------------|
| | Volumen | % |
| ≤ 12 Monate | 70 | 10% |
| 12 - 36 Monate | 168 | 25% |
| 36 - 60 Monate | 104 | 15% |
| 60 - 120 Monate | 226 | 33% |
| ≥ 120 Monate | 115 | 17% |
| Summe | 682 | 100% |

*Residential inklusive gefördertem Wohnbau

2.7 Laufzeitenverteilung

| Gesamt | |
|--|------|
| WAL - Durchschnittlich gewichtete Restlaufzeit der Primärdeckung (in Jahren inkl. vertraglich vereinbarter Tilgungen) | 8,9 |
| WAL - Durchschnittlich gewichtete Restlaufzeit der Primärdeckung (in Jahren vertraglich) | 15,1 |
| WAL Emissionen (Endfälligkeit in Jahren) | 4,0 |

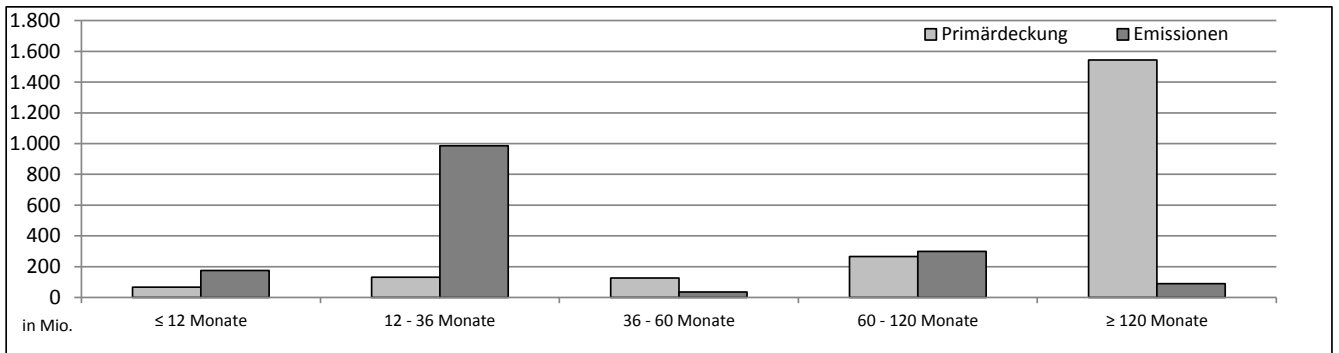
| Commercial | |
|--|------|
| WAL - Durchschnittlich gewichtete Restlaufzeit der Primärdeckung (in Jahren inkl. vertraglich vereinbarter Tilgungen) | 7,5 |
| WAL - Durchschnittlich gewichtete Restlaufzeit der Primärdeckung (in Jahren vertraglich) | 12,1 |

| Residential | |
|--|------|
| WAL - Durchschnittlich gewichtete Restlaufzeit der Primärdeckung (in Jahren inkl. vertraglich vereinbarter Tilgungen) | 9,6 |
| WAL - Durchschnittlich gewichtete Restlaufzeit der Primärdeckung (in Jahren vertraglich) | 16,4 |

Laufzeitenverteilung (in Monaten vertraglich)

| Primärdeckung | Volumen | % |
|-----------------|--------------|-------------|
| ≤ 12 Monate | 66 | 3% |
| 12 - 36 Monate | 131 | 6% |
| 36 - 60 Monate | 126 | 6% |
| 60 - 120 Monate | 266 | 12% |
| ≥ 120 Monate | 1.544 | 72% |
| Summe | 2.134 | 100% |

| Emissionen | Volumen | % |
|-----------------|--------------|-------------|
| ≤ 12 Monate | 176 | 11% |
| 12 - 36 Monate | 986 | 62% |
| 36 - 60 Monate | 36 | 2% |
| 60 - 120 Monate | 299 | 19% |
| ≥ 120 Monate | 89 | 6% |
| Summe | 1.586 | 100% |



2.8 Verteilung Zinsbindung nach Zinsderivaten

| Zinsderivate | Volumen |
|-------------------------------|---------|
| Zinsderivate in Deckungsstock | Nein |

| Primärdeckung | Volumen |
|---------------------------|--------------|
| Variabel, fix unterjährig | 1.933 |
| Fix, 1 - 2 Jahren | 4 |
| Fix, 2 - 5 Jahren | 16 |
| Fix, > 5 Jahren | 182 |
| Summe | 2.134 |

| Emissionen | Volumen |
|---------------------------|--------------|
| Variabel, fix unterjährig | 180 |
| Fix, 1 - 2 Jahren | 160 |
| Fix, 2 - 5 Jahren | 858 |
| Fix, > 5 Jahren | 388 |
| Summe | 1.586 |

3. INFORMATIONEN ZUR SICHERNDEN ÜBERDECKUNG

Anzeigeeinheit in Mio. EUR - ausgenommen "Anzahl"

| Sichernde Überdeckung Überblick | Volumen |
|---|-----------|
| Geld, Einlagen | |
| Wertpapiere des Anlagevermögens | 34 |
| davon Nationalbank fähig | 34 |
| Summe | 34 |
| Ersatzdeckung (% von Emissionen) | 2% |

| Wertpapiere nach Volumen | Volumen | Anzahl |
|--------------------------|-----------|----------|
| ≤ 1.000.000 | | |
| 1.000.000 - 5.000.000 | 34 | 7 |
| ≥ 5.000.000 | | |
| Summe | 34 | 7 |

| Sichernde Überdeckung nach Währung | Volumen | % |
|------------------------------------|-----------|-------------|
| EUR | 34 | 100% |
| CHF | | 0% |
| USD | | 0% |
| JPY | | 0% |
| Sonstige Währungen | | 0% |
| Summe | 34 | 100% |

| Verteilung nach Ländern | Volumen | % |
|-------------------------|-----------|-------------|
| EU Staaten | 34 | 100% |
| Deutschland | 24 | 72% |
| Luxemburg | 5 | 14% |
| Österreich | 5 | 14% |
| EWR Staaten | 0 | 0% |
| Sonstige Länder | 0 | 0% |
| Schweiz | 0 | 0% |
| Summe | 34 | 100% |