

Bank

Raiffeisenlandesbank Vorarlberg

Report Datum 30.03.2018
Report Wahrung EUR

Hypothekarische Pfandbriefe bzw. hypothekarische fundierte Bankschuldverschreibungen

1. UBERBLICK

CRD/ OGAW Richtlinien konform	Ja		
Anteil EZB fahiger Forderungen und Wertpapiere (% von Gesamtdeckung)	0%		
Gesamtbetrag Emissionen in Umlauf	in Millionen	949,5	
Gesamtbetrag der Deckungswerte (Gesamtdeckung Nominale)	in Millionen	1.783,0	
Ratingagenturen	Moody's	Fitch	S&P
Emittentenrating	Baa1 (stable)		
Rating Fundierte Bankschuldverschreibung	Aaa		
Anzahl der Finanzierungen	11.740		
Anzahl der Schuldner	9.468		
Anzahl der Immobilien	15.049		
Durchschnittliches Volumen der Deckungswerte pro Schuldner	in Millionen	0,188	
Durchschnittliches Volumen der Deckungswerte pro Finanzierung	in Millionen	0,152	
Anteil der Forderungen in Zahlungsverzug von mind. 90 Tagen (% von Primardeckung)	0,0%		
Anteil der 10 grosten Finanzierungen (% von Primardeckung)	3,0%		
Anteil endfallige Finanzierungen (% von Primardeckung)	6,5%		
Anteil der Finanzierungen in Fremdwahrung (% von Primardeckung)	5,0%		
Anteil der Emissionen in Fremdwahrung (in %)	0,0%		
Anteil Finanzierungen mit fixer Zinsbindung > 1 Jahr (% von Primardeckung)	22,5%		
Nominelle Uberdeckung (Gesamtdeckung/Emissionen im Umlauf in %)	88%		
Barwertige Uberdeckung (BW Gesamtdeckung/ BW Emissionen im Umlauf in %)	75%		
Anzahl der Emissionen	46		
Durchschnittliche Groe der Emissionen	in Millionen	20,6	
Gewichteter durchschnittlicher LTV nach Rating Agentur Definition* (%)	56,5%		
Gewichteter durchschnittlicher LTV nach osterreichischer Definition** (%)	46,0%		

*LTV Definition Rating Agentur Berechnung: (Summe Forderungen je Kreditnehmereinheit + Summe vorrangige Hypotheken)/ Summe akt. Immobilienwerte

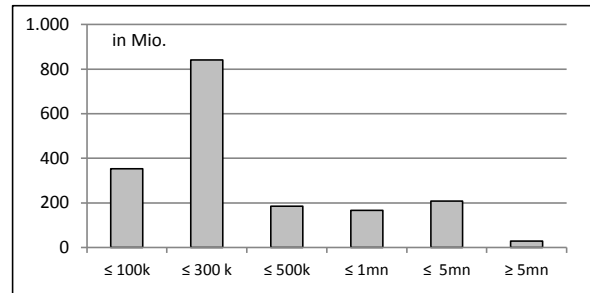
**LTV osterr. Berechnung: Betrag in Deckung je Forderung / Summe akt. Immobilienwerte abzuglich vorrangige Hypotheken

2. INFORMATIONEN ZUM DECKUNGSSTOCK (PRIMÄRDECKUNG)

Anzeigeeinheit in Mio. EUR - ausgenommen "Anzahl"

2.1 Verteilung nach Kreditvolumen

Primärdeckung nach Kreditvolumen	Volumen in Mio	Anzahl
≤ 300.000	1.195	10.882
davon 0 - 100.000	354	5.683
davon 100.000 - 300.000	842	5.199
300.000 - 5.000.000	559	854
davon 300.000 - 500.000	185	493
davon 500.000 - 1.000.000	166	245
davon 1.000.000 - 5.000.000	208	116
≥ 5.000.000	28	4
Summe	1.783	11.740



2.2 Währungsverteilung nach Währungsderivaten

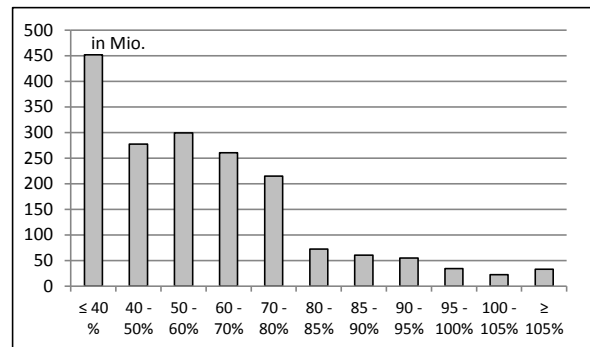
Währungsderivate	Volumen
Währungsderivate in Deckungsstock	Nein
Nominale der Derivate in Deckungsstock	0

Primärdeckung	Volumen
in EUR	1.694
in CHF	89
in USD	0
in JPY	0
Sonstige	0
Summe	1.783

Emissionen	Volumen
in EUR	950
in CHF	0
in USD	0
in JPY	0
Sonstige	0
Summe	950

2.3 Verteilung nach Besicherungsgrad* nach Rating Agentur Definition

LTV Primärdeckung	Volumen	%
≤ 40 %	451	25%
40 - 50%	277	16%
50 - 60%	299	17%
60 - 70%	260	15%
70 - 80%	215	12%
80 - 85%	72	4%
85 - 90%	61	3%
90 - 95%	55	3%
95 - 100%	35	2%
100 - 105%	23	1%
≥ 105%	34	2%
Summe	1.783	100%



LTV Residential*	Volumen	%
≤ 40 %	264	15%
40 - 50 %	173	10%
50 - 60 %	200	11%
60 - 70 %	170	10%
70 - 80 %	141	8%
80 - 85 %	51	3%
85 - 90 %	46	3%
90 - 95%	33	2%
95 - 100%	21	1%
100 - 105%	15	1%
≥ 105%	23	1%
Summe	1.136	64%

LTV Commercial	Volumen	%
≤ 40 %	187	10%
40 - 50 %	105	6%
50 - 60 %	100	6%
60 - 70 %	91	5%
70 - 80 %	75	4%
80 - 85 %	21	1%
85 - 90 %	14	1%
90 - 95%	23	1%
95 - 100%	13	1%
100 - 105%	8	0%
≥ 105%	11	1%
Summe	647	36%

*Residential inklusive gefördertem Wohnbau in Österreich

2.4 Regionale Verteilung

Primärdeckung nach Ländern in Europa		
	Volumen	%
EU Staaten	1.783	100%
EWR Staaten	0	0%
Sonstige Länder	0	0%
Schweiz	0	0%
Summe	1.783	100%

Primärdeckung nach Bundesländern in Österreich			
	Volumen	Anteil AT (%)	Gesamtdeckung Anteil (%)
Republik Österreich	0	0%	0%
Wien	25	1%	1%
Niederösterreich	3	0%	0%
Oberösterreich	0	0%	0%
Salzburg	2	0%	0%
Tirol	24	1%	1%
Steiermark	2	0%	0%
Kärnten	2	0%	0%
Burgenland	0	0%	0%
Vorarlberg	1.725	97%	97%
Summe	1.783	100%	100%

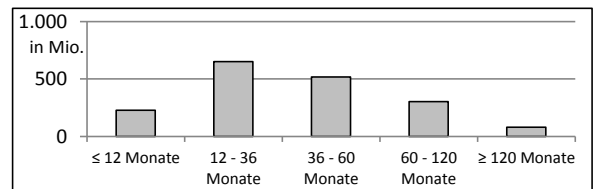
2.5 Verteilung nach Nutzungsart

Primärdeckung nach Nutzungsart		
	Volumen	%
Wohnwirtschaftlich genutzt	1.136	64%
davon privat genutzt (inkl. Mehrfamilienhäuser)	1.104	62%
davon geförderter Wohnbau	6	0%
davon gewerblich genutzt	27	1%
Gewerblich genutzt	647	36%
davon Einzelhandel	8	0%
davon Büro	12	1%
davon Tourismus/Hotel	161	9%
davon Landwirtschaft	26	1%
davon Industriegebäude	93	5%
Gemischte Nutzung	7	0%
Sonstige	340	19%
Summe	1.783	100%

2.6 Seasoning der Primärdeckung

Gewichtetes Durchschnittsseasoning der Deckungswerte (in Jahren)	3,6
--	-----

Seasoning konsolidiert	Volumen	%
≤ 12 Monate	227	13%
12 - 36 Monate	652	37%
36 - 60 Monate	518	29%
60 - 120 Monate	304	17%
≥ 120 Monate	81	5%
Summe	1.783	100%



Seasoning Residential*	Volumen	%
≤ 12 Monate	154	14%
12 - 36 Monate	423	37%
36 - 60 Monate	333	29%
60 - 120 Monate	180	16%
≥ 120 Monate	45	4%
Summe	1.136	100%

Seasoning Commercial	Volumen	%
≤ 12 Monate	73	11%
12 - 36 Monate	229	35%
36 - 60 Monate	185	29%
60 - 120 Monate	124	19%
≥ 120 Monate	36	6%
Summe	647	100%

*Residential inklusive gefördertem Wohnbau

2.7 Laufzeitenverteilung

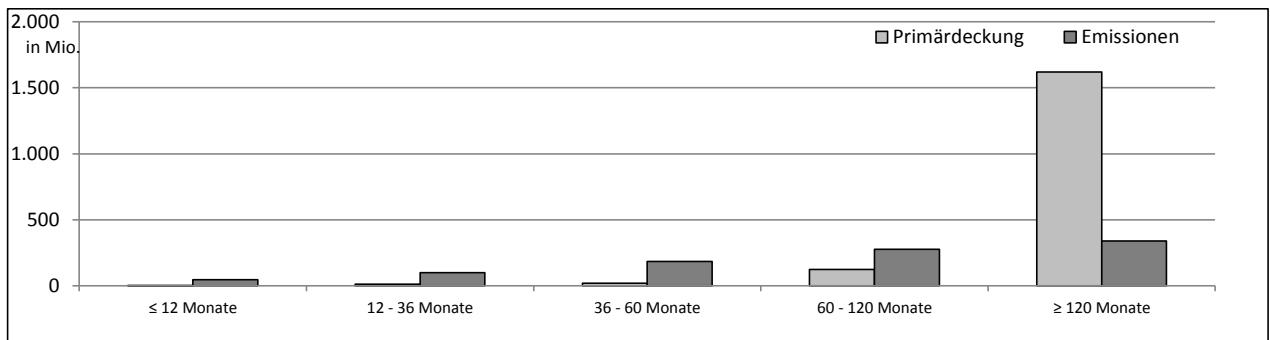
Gesamt	
WAL - Durchschnittlich gewichtete Restlaufzeit der Primärdeckung (in Jahren inkl. vertraglich vereinbarter Tilgungen)	
WAL - Durchschnittlich gewichtete Restlaufzeit der Primärdeckung (in Jahren vertraglich)	20,8
WAL Emissionen (Endfälligkeit in Jahren)	10,2

Commercial	
WAL - Durchschnittlich gewichtete Restlaufzeit der Primärdeckung (in Jahren inkl. vertraglich vereinbarter Tilgungen)	
WAL - Durchschnittlich gewichtete Restlaufzeit der Primärdeckung (in Jahren vertraglich)	18,2

Residential	
WAL - Durchschnittlich gewichtete Restlaufzeit der Primärdeckung (in Jahren inkl. vertraglich vereinbarter Tilgungen)	
WAL - Durchschnittlich gewichtete Restlaufzeit der Primärdeckung (in Jahren vertraglich)	22,3

Laufzeitenverteilung (in Monaten vertraglich)

Primärdeckung	Volumen	%	Emissionen	Volumen	%
≤ 12 Monate	2	0%	≤ 12 Monate	46	5%
12 - 36 Monate	14	1%	12 - 36 Monate	100	11%
36 - 60 Monate	20	1%	36 - 60 Monate	185	19%
60 - 120 Monate	125	7%	60 - 120 Monate	278	29%
≥ 120 Monate	1.621	91%	≥ 120 Monate	341	36%
Summe	1.783	100%	Summe	950	100%



2.8 Verteilung Zinsbindung nach Zinsderivaten

Zinsderivate	Volumen
Zinsderivate in Deckungsstock	Nein

Primärdeckung	Volumen
Variabel, fix unterjährig	1.382
Fix, 1 - 2 Jahren	0
Fix, 2 - 5 Jahren	1
Fix, > 5 Jahren	3
Summe	397

Emissionen	Volumen
Variabel, fix unterjährig	501
Fix, 1 - 2 Jahren	5
Fix, 2 - 5 Jahren	45
Fix, > 5 Jahren	399
Summe	950

3. INFORMATIONEN ZUR ERSATZDECKUNG

Anzeigeeinheit in Mio. EUR - ausgenommen "Anzahl"

Ersatzdeckung Überblick	Volumen
Geld, Einlagen	0
Wertpapiere des Anlagevermögens	0
davon Nationalbank fähig	0
Summe	0
Ersatzdeckung (% von Emissionen)	0%

Wertpapiere nach Volumen	Volumen	Anzahl
≤ 1.000.000	0	0
1.000.000 - 5.000.000	0	0
≥ 5.000.000	0	0
Summe	0	0

Ersatzdeckung nach Währung	Volumen	%
EUR	0	0%
CHF	0	0%
USD	0	0%
JPY	0	0%
Sonstige Währungen	0	0%
Summe	0	0%

Verteilung nach Ländern	Volumen	%
EU Staaten	0	0%
EWR Staaten	0	0%
Sonstige Länder	0	0%
Schweiz	0	0%
Summe	0	0%