

Report Datum  
Report Währung

30. März 2018  
EUR

Hypothekarische Pfandbriefe bzw. hypothekarische fundierte Bankschuldverschreibungen

1. ÜBERBLICK

CRD/ OGAW Richtlinien konform		-		
Anteil EZB fähiger Forderungen und Wertpapiere (% von Gesamtdeckung)		1%		
Gesamtbetrag Emissionen in Umlauf	in Millionen	36,0		
Gesamtbetrag der Deckungswerte (Gesamtdeckung Nominale)	in Millionen	624,1		
Ratingagenturen	Moody's	Fitch	S&P	
Emittentenrating	NR	NR	NR	
Rating Covered Bonds/Pfandbriefe/Fundierte Bankschuldverschreibungen	NR	NR	NR	
Anzahl der Finanzierungen		5.419		
Anzahl der Schuldner		-		
Anzahl der Immobilien		-		
Durchschnittliches Volumen der Deckungswerte pro Schuldner	in Millionen	-		
Durchschnittliches Volumen der Deckungswerte pro Finanzierung	in Millionen	0,1		
Anteil der Forderungen in Zahlungsverzug von mind. 90 Tagen (% von Primärdeckung)		0%		
Anteil der 10 größten Finanzierungen (% von Primärdeckung)		1%		
Anteil endfällige Finanzierungen (% von Primärdeckung)		0%		
Anteil der Finanzierungen in Fremdwährung (% von Primärdeckung)		0%		
Anteil der Emissionen in Fremdwährung (in %)		0%		
Anteil Finanzierungen mit fixer Zinsbindung > 1 Jahr (% von Primärdeckung)		89%		
Nominelle Überdeckung (Gesamtdeckung/Emissionen im Umlauf in %)		1734%		
Barwertige Überdeckung (BW Gesamtdeckung/ BW Emissionen im Umlauf in %)		-		
Anzahl der Emissionen		4		
Durchschnittliche Größe der Emissionen	in Millionen	9,0		
Gewichteter durchschnittlicher LTV nach Rating Agentur Definition* (%)		57%		
Gewichteter durchschnittlicher LTV nach österreichischer Definition** (%)		55%		

\*LTV Definition Rating Agentur Berechnung: (Summe Forderungen je Kreditnehmereinheit + Summe vorrangige Hypotheken)/ Summe akt. Immobilienwerte

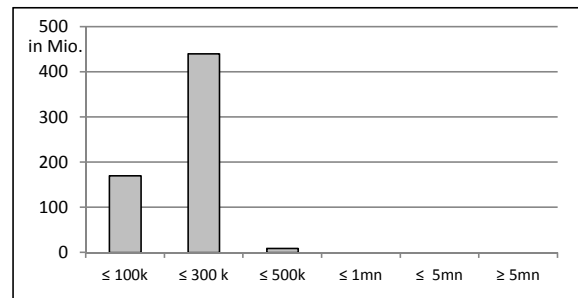
\*\*LTV österr. Berechnung: Betrag in Deckung je Forderung / Summe akt. Immobilienwerte abzüglich vorrangige Hypotheken

## 2. INFORMATIONEN ZUM DECKUNGSSTOCK (PRIMÄRDECKUNG)

Anzeigeeinheit in Mio. EUR - ausgenommen "Anzahl"

### 2.1 Verteilung nach Kreditvolumen

Primärdeckung nach Kreditvolumen		
	Volumen in Mio	Anzahl
≤ 300.000	610	5.391
davon 0 - 100.000	170	2.426
davon 100.000 - 300.000	440	2.965
300.000 - 5.000.000	9	28
davon 300.000 - 500.000	9	28
davon 500.000 - 1.000.000	0	0
davon 1.000.000 - 5.000.000	0	0
≥ 5.000.000	0	0
<b>Summe</b>	<b>619</b>	<b>5.419</b>



### 2.2 Währungsverteilung nach Währungsderivaten

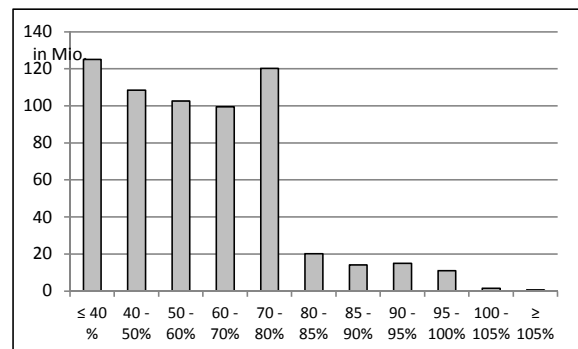
Währungsderivate	Volumen
Währungsderivate in Deckungsstock	Nein
Nominale der Derivate in Deckungsstock	0

Primärdeckung	Volumen
in EUR	619
in CHF	0
in USD	0
in JPY	0
Sonstige	0
<b>Summe</b>	<b>619</b>

Emissionen	Volumen
in EUR	36
in CHF	0
in USD	0
in JPY	0
Sonstige	0
<b>Summe</b>	<b>36</b>

### 2.3 Verteilung nach Besicherungsgrad\* nach Rating Agentur Definition

LTV Primärdeckung	Volumen	%
≤ 40 %	125	20%
40 - 50%	109	18%
50 - 60%	103	17%
60 - 70%	99	16%
70 - 80%	120	19%
80 - 85%	20	3%
85 - 90%	14	2%
90 - 95%	15	2%
95 - 100%	11	2%
100 - 105%	2	0%
≥ 105%	1	0%
<b>Summe</b>	<b>619</b>	<b>100%</b>



LTV Residential*	Volumen	%
≤ 40 %	125	20%
40 - 50 %	109	18%
50 - 60 %	103	17%
60 - 70 %	99	16%
70 - 80 %	120	19%
80 - 85 %	20	3%
85 - 90 %	14	2%
90 - 95%	15	2%
95 - 100%	11	2%
100 - 105%	2	0%
≥ 105%	1	0%
<b>Summe</b>	<b>619</b>	<b>100%</b>

LTV Commercial	Volumen	%
≤ 40 %	0	0%
40 - 50 %	0	0%
50 - 60 %	0	0%
60 - 70 %	0	0%
70 - 80 %	0	0%
80 - 85 %	0	0%
85 - 90 %	0	0%
90 - 95%	0	0%
95 - 100%	0	0%
100 - 105%	0	0%
≥ 105%	0	0%
<b>Summe</b>	<b>0</b>	<b>0%</b>

\*Residential inklusive gefördertem Wohnbau in Österreich

## 2.4 Regionale Verteilung

Primärdeckung nach Ländern		
in Europa	Volumen	%
<b>EU Staaten</b>	<b>619</b>	<b>100%</b>
Belgien	0	0%
Bulgarien	0	0%
Dänemark	0	0%
Deutschland	0	0%
Estland	0	0%
Finnland	0	0%
Frankreich	0	0%
Griechenland	0	0%
Irland	0	0%
Italien	0	0%
Kroatien	0	0%
Lettland	0	0%
Litauen	0	0%
Luxemburg	0	0%
Malta	0	0%
Niederlande	0	0%
Österreich	619	100%
Polen	0	0%
Portugal	0	0%
Rumänien	0	0%
Schweden	0	0%
Slowakei	0	0%
Slowenien	0	0%
Spanien	0	0%
Tschechien	0	0%
Ungarn	0	0%
Vereinigtes Königreich	0	0%
Zypern	0	0%
<b>EWR Staaten</b>	<b>0</b>	<b>0%</b>
Island	0	0%
Liechtenstein	0	0%
Norwegen	0	0%
<b>Sonstige Länder</b>	<b>0</b>	<b>0%</b>
<b>Schweiz</b>	<b>0</b>	<b>0%</b>
<b>Summe</b>	<b>619</b>	<b>100%</b>

Primärdeckung nach Bundesländern in Österreich			
	Volumen	Anteil AT (%)	Gesamtdeckung Anteil (%)
Republik Österreich	0	0%	0%
Wien	33	5%	5%
Niederösterreich	109	18%	18%
Oberösterreich	109	18%	18%
Salzburg	33	5%	5%
Tirol	110	18%	18%
Steiermark	121	19%	19%
Kärnten	39	6%	6%
Burgenland	12	2%	2%
Vorarlberg	54	9%	9%
<b>Summe</b>	<b>619</b>	<b>100%</b>	<b>100%</b>

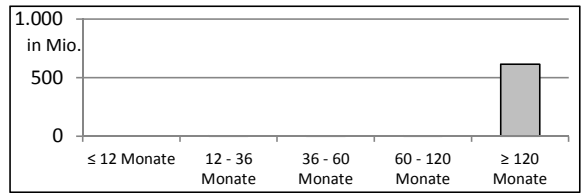
## 2.5 Verteilung nach Nutzungsart

Primärdeckung nach Nutzungsart		
	Volumen	%
<b>Wohnwirtschaftlich genutzt</b>	<b>619</b>	<b>100%</b>
davon privat genutzt (inkl. Mehrfamilienhäuser)	619	100%
davon geförderter Wohnbau	0	0%
davon gewerblich genutzt	0	0%
<b>Gewerblich genutzt</b>	<b>0</b>	<b>0%</b>
davon Einzelhandel	0	0%
davon Büro	0	0%
davon Tourismus/Hotel	0	0%
davon Landwirtschaft	0	0%
davon Industriegebäude	0	0%
Gemischte Nutzung	0	0%
Sonstige	0	0%
<b>Summe</b>	<b>619</b>	<b>100%</b>

## 2.6 Seasoning der Primärdeckung

**Gewichtetes Durchschnittsseasoning der Deckungswerte (in Jahren)** **25,2**

Seasoning konsolidiert	Volumen	%
≤ 12 Monate	0	0%
12 - 36 Monate	0	0%
36 - 60 Monate	0	0%
60 - 120 Monate	3	0%
≥ 120 Monate	616	100%
<b>Summe</b>	<b>619</b>	<b>100%</b>



Seasoning Residential*	Volumen	%
≤ 12 Monate	0	0%
12 - 36 Monate	0	0%
36 - 60 Monate	0	0%
60 - 120 Monate	3	0%
≥ 120 Monate	616	100%
<b>Summe</b>	<b>619</b>	<b>100%</b>

Seasoning Commercial	Volumen	%
≤ 12 Monate	0	0%
12 - 36 Monate	0	0%
36 - 60 Monate	0	0%
60 - 120 Monate	0	0%
≥ 120 Monate	0	0%
<b>Summe</b>	<b>0</b>	<b>0%</b>

\*Residential inklusive gefördertem Wohnbau

## 2.7 Laufzeitenverteilung

Gesamt	
WAL - Durchschnittlich gewichtete Restlaufzeit der Primärdeckung	
WAL - Durchschnittlich gewichtete Restlaufzeit der Primärdeckung (in Jahren vertraglich)	25,2
WAL Emissionen (Endfälligkeit in Jahren)	5,2

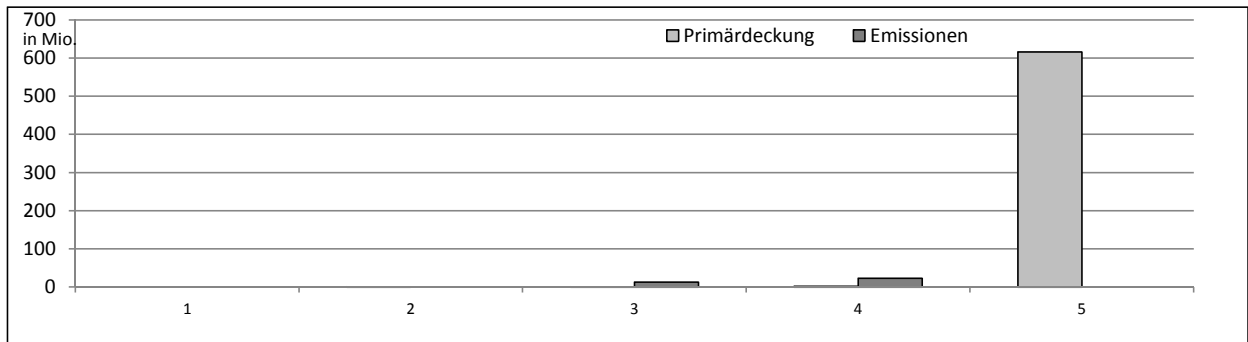
Commercial	
WAL - Durchschnittlich gewichtete Restlaufzeit der Primärdeckung	0,0
WAL - Durchschnittlich gewichtete Restlaufzeit der Primärdeckung (in Jahren vertraglich)	0,0

Residential	
WAL - Durchschnittlich gewichtete Restlaufzeit der Primärdeckung	-
WAL - Durchschnittlich gewichtete Restlaufzeit der Primärdeckung (in Jahren vertraglich)	25,2

Laufzeitenverteilung (in Monaten vertraglich)

Primärdeckung	Volumen	%
≤ 12 Monate	0	0%
12 - 36 Monate	0	0%
36 - 60 Monate	0	0%
60 - 120 Monate	3	0%
≥ 120 Monate	616	100%
<b>Summe</b>	<b>619</b>	<b>100%</b>

Emissionen	Volumen	%
≤ 12 Monate	0	0%
12 - 36 Monate	0	0%
36 - 60 Monate	13	36%
60 - 120 Monate	23	64%
≥ 120 Monate	0	0%
<b>Summe</b>	<b>36</b>	<b>100%</b>



## 2.8 Verteilung Zinsbindung nach Zinsderivaten

Zinsderivate	Volumen
Zinsderivate in Deckungsstock	Nein

Primärdeckung	Volumen
Variabel, fix unterjährig	69
Fix, 1 - 2 Jahren	1
Fix, 2 - 5 Jahren	8
Fix, > 5 Jahren	541
<b>Summe</b>	<b>619</b>

Emissionen	Volumen
Variabel, fix unterjährig	0
Fix, 1 - 2 Jahren	0
Fix, 2 - 5 Jahren	13
Fix, > 5 Jahren	23
<b>Summe</b>	<b>36</b>

### 3. INFORMATIONEN ZUR ERSATZDECKUNG

Anzeigeeinheit in Mio. EUR - ausgenommen "Anzahl"

<b>Ersatzdeckung Überblick</b>	<b>Volumen</b>
Geld, Einlagen	0
Wertpapiere des Anlagevermögens	5
davon Nationalbank fähig	5
<b>Summe</b>	<b>5</b>
<b>Ersatzdeckung (% von Emissionen)</b>	<b>14%</b>

<b>Wertpapiere nach Volumen</b>	<b>Volumen</b>	<b>Anzahl</b>
≤ 1.000.000	0	0
1.000.000 - 5.000.000	0	0
≥ 5.000.000	5	1
<b>Summe</b>	<b>5</b>	<b>1</b>

<b>Ersatzdeckung nach Währung</b>	<b>Volumen</b>	<b>%</b>
EUR	5	100%
CHF	0	0%
USD	0	0%
JPY	0	0%
Sonstige Währungen	0	0%
<b>Summe</b>	<b>5</b>	<b>100%</b>

<b>Verteilung nach Ländern</b>	<b>Volumen</b>	<b>%</b>
<b>EU Staaten</b>	<b>5</b>	<b>100%</b>
Belgien	0	0%
Bulgarien	0	0%
Dänemark	0	0%
Deutschland	0	0%
Estland	0	0%
Finnland	0	0%
Frankreich	0	0%
Griechenland	0	0%
Irland	0	0%
Italien	0	0%
Kroatien	0	0%
Lettland	0	0%
Litauen	0	0%
Luxemburg	0	0%
Malta	0	0%
Niederlande	0	0%
Österreich	5	100%
Polen	0	0%
Portugal	0	0%
Rumänien	0	0%
Schweden	0	0%
Slowakei	0	0%
Slowenien	0	0%
Spanien	0	0%
Tschechien	0	0%
Ungarn	0	0%
Vereinigtes Königreich	0	0%
Zypern	0	0%
<b>EWR Staaten</b>	<b>0</b>	<b>0%</b>
Island	0	0%
Liechtenstein	0	0%
Norwegen	0	0%
<b>Sonstige Länder</b>	<b>0</b>	<b>0%</b>
<b>Schweiz</b>	<b>0</b>	<b>0%</b>
<b>Summe</b>	<b>5</b>	<b>100%</b>