

Bank

Austrian Anadi Bank AG

Report Datum 31.12.2017
Report Wahrung EUR

Hypothekarische Pfandbriefe - Pfandbrief A

1. UBERBLICK

CRD/ OGAW Richtlinien konform	Unbekannt		
Anteil EZB fahiger Forderungen und Wertpapiere (% von Gesamtdeckung)	2%		
Gesamtbetrag Emissionen in Umlauf	in Millionen	280	
Gesamtbetrag der Deckungswerte (Gesamtdeckung Nominale)	in Millionen	349	
Ratingagenturen	Moody's	Fitch	S&P
Emittentenrating	n. r.	n. r.	n. r.
Deckungsstockrating	n. r.	n. r.	AA
Anzahl der Finanzierungen	2.663		
Anzahl der Schuldner	2.295		
Anzahl der Immobilien	2.747		
Durchschnittliches Volumen der Deckungswerte pro Schuldner	in Millionen	0,2	
Durchschnittliches Volumen der Deckungswerte pro Finanzierung	in Millionen	0,1	
Anteil der Forderungen in Zahlungsverzug von mind. 90 Tagen (% von Primardeckung)	0%		
Anteil der 10 groten Finanzierungen (% von Primardeckung)	15%		
Anteil endfallige Finanzierungen (% von Primardeckung)	6%		
Anteil der Finanzierungen in Fremdwahrung (% von Primardeckung)	0%		
Anteil der Emissionen in Fremdwahrung (in %)	0%		
Anteil Finanzierungen mit fixer Zinsbindung > 1 Jahr (% von Primardeckung)	9%		
Nominelle uberdeckung (Gesamtdeckung/Emissionen im Umlauf in %)	25%		
Barwertige uberdeckung (BW Gesamtdeckung/ BW Emissionen im Umlauf in %)	41%		
Anzahl der Emissionen	5		
Durchschnittliche Groe der Emissionen	in Millionen	56,	
Gewichteter durchschnittlicher LTV nach Rating Agentur Definition* (%)	58%		
Gewichteter durchschnittlicher LTV nach osterreichischer Definition** (%)	48%		

*LTV Definition Rating Agentur Berechnung: (Summe Forderungen je Kreditnehmereinheit + Summe vorrangige Hypotheken)/ Summe akt. Immobilienwerte

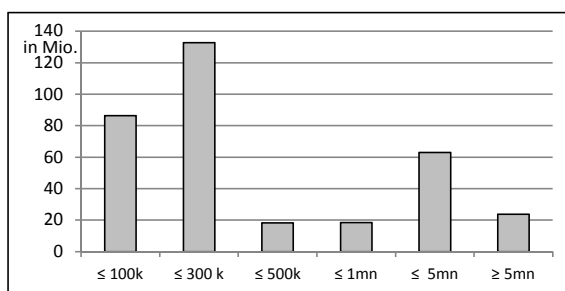
**LTV osterr. Berechnung: Betrag in Deckung je Forderung / Summe akt. Immobilienwerte abzuglich vorrangige Hypotheken

2. INFORMATIONEN ZUM DECKUNGSSTOCK (PRIMÄRDECKUNG)

Anzeigeeinheit in Mio. EUR - ausgenommen "Anzahl"

2.1 Verteilung nach Kreditvolumen

Primärdeckung nach Kreditvolumen		
	Volumen in Mio	Anzahl
≤ 300.000	219	2.556
davon 0 - 100.000	86	1.678
davon 100.000 - 300.000	133	878
300.000 - 5.000.000	100	103
davon 300.000 - 500.000	18	48
davon 500.000 - 1.000.000	18	27
davon 1.000.000 - 5.000.000	63	28
≥ 5.000.000	24	3
Summe	342	2.662



2.2 Währungsverteilung nach Währungsderivaten

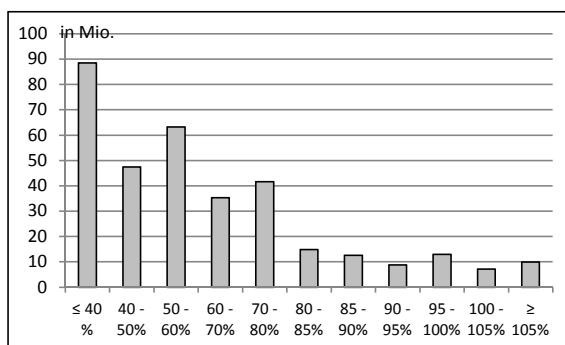
Währungsderivate	Volumen
Währungsderivate in Deckungsstock	Nein
Nominale der Derivate in Deckungsstock	

Primärdeckung	Volumen
in EUR	342
in CHF	
in USD	
in JPY	
Sonstige	
Summe	342

Emissionen	Volumen
in EUR	280
in CHF	
in USD	
in JPY	
Sonstige	
Summe	280

2.3 Verteilung nach Besicherungsgrad* nach Rating Agentur Definition

LTV Primärdeckung	Volumen	%
≤ 40 %	88	26%
40 - 50%	47	14%
50 - 60%	63	18%
60 - 70%	35	10%
70 - 80%	42	12%
80 - 85%	15	4%
85 - 90%	13	4%
90 - 95%	9	3%
95 - 100%	13	4%
100 - 105%	7	2%
≥ 105%	10	3%
Summe	342	100%



LTV Residential*	Volumen	%
≤ 40 %	57	24%
40 - 50 %	27	11%
50 - 60 %	44	18%
60 - 70 %	26	11%
70 - 80 %	24	10%
80 - 85 %	14	6%
85 - 90 %	12	5%
90 - 95%	9	4%
95 - 100%	13	5%
100 - 105%	7	3%
≥ 105%	9	4%
Summe	241	100%

LTV Commercial	Volumen	%
≤ 40 %	31	31%
40 - 50 %	21	20%
50 - 60 %	19	19%
60 - 70 %	9	9%
70 - 80 %	18	18%
80 - 85 %	1	1%
85 - 90 %	1	1%
90 - 95%	0	0%
95 - 100%	0	0%
100 - 105%	1	0%
≥ 105%	1	1%
Summe	101	100%

*Residential inklusive gefördertem Wohnbau in Österreich

2.4 Regionale Verteilung

Primärdeckung nach Ländern		
in Europa	Volumen	%
EU Staaten	342	100%
Belgien		0%
Bulgarien		0%
Dänemark		0%
Deutschland	17	5%
Estland		0%
Finnland		0%
Frankreich		0%
Griechenland		0%
Irland		0%
Italien		0%
Kroatien		0%
Lettland		0%
Litauen		0%
Luxemburg		0%
Malta		0%
Niederlande		0%
Österreich	326	95%
Polen		0%
Portugal		0%
Rumänien		0%
Schweden		0%
Slowakei		0%
Slowenien		0%
Spanien		0%
Tschechien		0%
Ungarn		0%
Vereinigtes Königreich		0%
Zypern		0%
EWR Staaten	0	0%
Island		0%
Liechtenstein		0%
Norwegen		0%
Sonstige Länder		0%
Schweiz		0%
Summe	342	100%

Primärdeckung nach Bundesländern in Österreich			
	Volumen	Anteil AT (%)	Gesamtdeckung Anteil (%)
Republik Österreich		0%	0%
Wien	24	8%	7%
Niederösterreich	22	7%	6%
Oberösterreich	15	5%	4%
Salzburg	6	2%	2%
Tirol	1	0%	0%
Steiermark	36	11%	10%
Kärnten	219	67%	64%
Burgenland	1	0%	0%
Vorarlberg	0	0%	0%
Summe	326	100%	95%

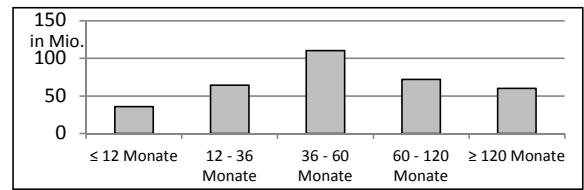
2.5 Verteilung nach Nutzungsart

Primärdeckung nach Nutzungsart		
	Volumen	%
Wohnwirtschaftlich genutzt	241	70%
davon privat genutzt (inkl. Mehrfamilienhäuser)	209	61%
davon geförderter Wohnbau	32	9%
davon gewerblich genutzt		0%
Gewerblich genutzt	101	30%
davon Einzelhandel	55	16%
davon Büro	7	2%
davon Tourismus/Hotel	15	4%
davon Landwirtschaft	5	1%
davon Industriegebäude	2	0%
Gemischte Nutzung	14	4%
Sonstige	4	1%
Summe	342	100%

2.6 Seasoning der Primärdeckung

Gewichtetes Durchschnittsseasoning der Deckungswerte (in Jahren) 5,3

Seasoning konsolidiert	Volumen	%
≤ 12 Monate	36	10%
12 - 36 Monate	64	19%
36 - 60 Monate	110	32%
60 - 120 Monate	72	21%
≥ 120 Monate	60	18%
Summe	342	100%



Seasoning Residential*	Volumen	%
≤ 12 Monate	29	12%
12 - 36 Monate	53	22%
36 - 60 Monate	76	31%
60 - 120 Monate	50	21%
≥ 120 Monate	34	14%
Summe	241	100%

Seasoning Commercial	Volumen	%
≤ 12 Monate	7	7%
12 - 36 Monate	12	12%
36 - 60 Monate	35	34%
60 - 120 Monate	22	21%
≥ 120 Monate	26	26%
Summe	101	100%

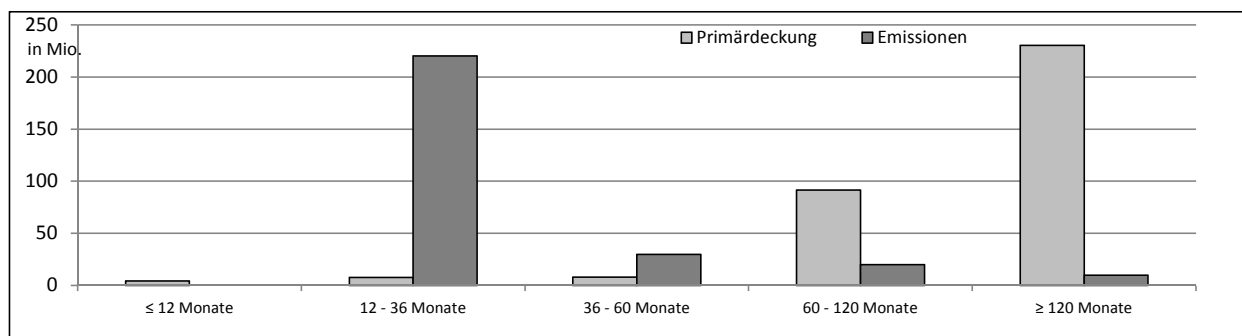
*Residential inklusive gefördertem Wohnbau

2.7 Laufzeitenverteilung

Gesamt	
WAL - Durchschnittlich gewichtete Restlaufzeit der Primärdeckung (in Jahren inkl. vertraglich vereinbarter Tilgungen)	9,0
WAL - Durchschnittlich gewichtete Restlaufzeit der Primärdeckung (in Jahren vertraglich)	16,1
WAL Emissionen (Endfälligkeit in Jahren)	4,1
Commercial	
WAL - Durchschnittlich gewichtete Restlaufzeit der Primärdeckung (in Jahren inkl. vertraglich vereinbarter Tilgungen)	6,4
WAL - Durchschnittlich gewichtete Restlaufzeit der Primärdeckung (in Jahren vertraglich)	9,6
Residential	
WAL - Durchschnittlich gewichtete Restlaufzeit der Primärdeckung (in Jahren inkl. vertraglich vereinbarter Tilgungen)	10,1
WAL - Durchschnittlich gewichtete Restlaufzeit der Primärdeckung (in Jahren vertraglich)	18,9

Laufzeitenverteilung (in Monaten vertraglich)

Primärdeckung	Volumen	%	Emissionen	Volumen	%
≤ 12 Monate	4	1%	≤ 12 Monate		0%
12 - 36 Monate	8	2%	12 - 36 Monate	220	79%
36 - 60 Monate	8	2%	36 - 60 Monate	30	11%
60 - 120 Monate	92	27%	60 - 120 Monate	20	7%
≥ 120 Monate	230	67%	≥ 120 Monate	10	4%
Summe	342	100%	Summe	280	100%



2.8 Verteilung Zinsbindung nach Zinsderivaten

Zinsderivate	Volumen
Zinsderivate in Deckungsstock	Nein

Primärdeckung	Volumen
Variabel, fix unterjährig	311
Fix, 1 - 2 Jahren	0
Fix, 2 - 5 Jahren	7
Fix, > 5 Jahren	24
Summe	342

Emissionen	Volumen
Variabel, fix unterjährig	270
Fix, 1 - 2 Jahren	
Fix, 2 - 5 Jahren	
Fix, > 5 Jahren	10
Summe	280

3. INFORMATIONEN ZUR ERSATZDECKUNG

Anzeigeeinheit in Mio. EUR - ausgenommen "Anzahl"

Ersatzdeckung Überblick	Volumen
Geld, Einlagen	
Wertpapiere des Anlagevermögens	7
davon Nationalbank fähig	7
Summe	7
Ersatzdeckung (% von Emissionen)	2%

Wertpapiere nach Volumen	Volumen	Anzahl
≤ 1.000.000		
1.000.000 - 5.000.000		
≥ 5.000.000	7	1
Summe	7	1

Ersatzdeckung nach Währung	Volumen	%
EUR	7	100%
CHF		0%
USD		0%
JPY		0%
Sonstige Währungen		0%
Summe	7	100%

Verteilung nach Ländern	Volumen	%
EU Staaten	7	100%
Belgien		0%
Bulgarien		0%
Dänemark		0%
Deutschland		0%
Estland		0%
Finnland		0%
Frankreich		0%
Griechenland		0%
Irland		0%
Italien		0%
Kroatien		0%
Lettland		0%
Litauen		0%
Luxemburg		0%
Malta		0%
Niederlande		0%
Österreich	7	100%
Polen		0%
Portugal		0%
Rumänien		0%
Schweden		0%
Slowakei		0%
Slowenien		0%

Spanien		0%
Tschechien		0%
Ungarn		0%
Vereinigtes Königreich		0%
Zypern		0%
EWR Staaten	0	0%
Island		0%
Liechtenstein		0%
Norwegen		0%
Sonstige Länder		0%
Schweiz		0%
Summe	7	100%