

Bank

Austrian Anadi Bank AG

Report Datum 31.12.2017  
Report Wahrung EUR

Hypothekarische Pfandbriefe - Pfandbrief B

1. UBERBLICK

CRD/ OGAW Richtlinien konform	Unbekannt		
Anteil EZB fahiger Forderungen und Wertpapiere (% von Gesamtdeckung)	3%		
Gesamtbetrag Emissionen in Umlauf	in Millionen	55	
Gesamtbetrag der Deckungswerte (Gesamtdeckung Nominale)	in Millionen	71	
Ratingagenturen	Moody's	Fitch	S&P
Emittentenrating	n. r.	n. r.	n. r.
Deckungsstockrating	n. r.	n. r.	n. r.
Anzahl der Finanzierungen	478		
Anzahl der Schuldner	462		
Anzahl der Immobilien	506		
Durchschnittliches Volumen der Deckungswerte pro Schuldner	in Millionen	0,2	
Durchschnittliches Volumen der Deckungswerte pro Finanzierung	in Millionen	0,1	
Anteil der Forderungen in Zahlungsverzug von mind. 90 Tagen (% von Primardeckung)	0%		
Anteil der 10 groten Finanzierungen (% von Primardeckung)	35%		
Anteil endfallige Finanzierungen (% von Primardeckung)	55%		
Anteil der Finanzierungen in Fremdwahrung (% von Primardeckung)	55%		
Anteil der Emissionen in Fremdwahrung (in %)	0%		
Anteil Finanzierungen mit fixer Zinsbindung > 1 Jahr (% von Primardeckung)	7%		
Nominelle uberdeckung (Gesamtdeckung/Emissionen im Umlauf in %)	28%		
Barwertige uberdeckung (BW Gesamtdeckung/ BW Emissionen im Umlauf in %)	36%		
Anzahl der Emissionen	13		
Durchschnittliche Groe der Emissionen	in Millionen	4,3	
Gewichteter durchschnittlicher LTV nach Rating Agentur Definition* (%)	77%		
Gewichteter durchschnittlicher LTV nach osterreichischer Definition** (%)	50%		

\*LTV Definition Rating Agentur Berechnung: (Summe Forderungen je Kreditnehmereinheit + Summe vorrangige Hypotheken)/ Summe akt. Immobilienwerte

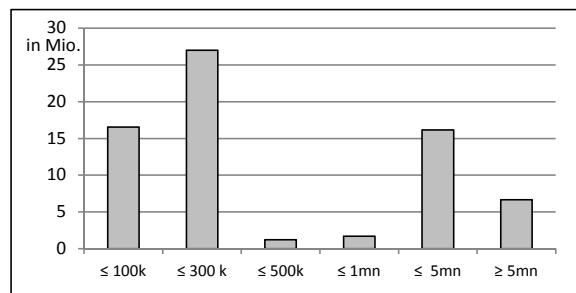
\*\*LTV osterr. Berechnung: Betrag in Deckung je Forderung / Summe akt. Immobilienwerte abzuglich vorrangige Hypotheken

2. INFORMATIONEN ZUM DECKUNGSSTOCK (PRIMÄRDECKUNG)

Anzeigeeinheit in Mio. EUR - ausgenommen "Anzahl"

2.1 Verteilung nach Kreditvolumen

Primärdeckung nach Kreditvolumen		
	Volumen in Mio	Anzahl
≤ 300.000	44	463
davon 0 - 100.000	17	281
davon 100.000 - 300.000	27	182
300.000 - 5.000.000	19	13
davon 300.000 - 500.000	1	3
davon 500.000 - 1.000.000	2	3
davon 1.000.000 - 5.000.000	16	7
≥ 5.000.000	7	1
<b>Summe</b>	<b>69</b>	<b>477</b>



2.2 Währungsverteilung nach Währungsderivaten

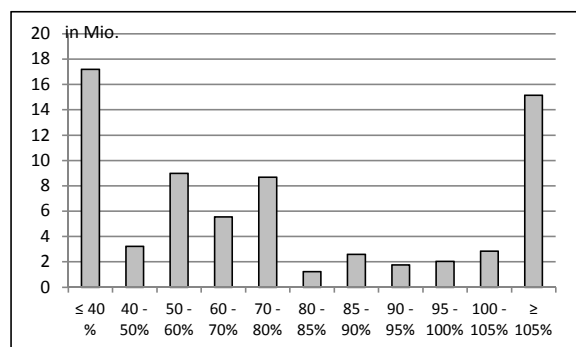
Währungsderivate	Volumen
Währungsderivate in Deckungsstock	Nein
Nominale der Derivate in Deckungsstock	

Primärdeckung	Volumen
in EUR	31
in CHF	38
in USD	
in JPY	
Sonstige	
<b>Summe</b>	<b>69</b>

Emissionen	Volumen
in EUR	55
in CHF	
in USD	
in JPY	
Sonstige	
<b>Summe</b>	<b>55</b>

2.3 Verteilung nach Besicherungsgrad\* nach Rating Agentur Definition

LTV Primärdeckung	Volumen	%
≤ 40 %	17	25%
40 - 50%	3	5%
50 - 60%	9	13%
60 - 70%	6	8%
70 - 80%	9	13%
80 - 85%	1	2%
85 - 90%	3	4%
90 - 95%	2	3%
95 - 100%	2	3%
100 - 105%	3	4%
≥ 105%	15	22%
<b>Summe</b>	<b>69</b>	<b>100%</b>



LTV Residential*	Volumen	%
≤ 40 %	4	8%
40 - 50 %	2	3%
50 - 60 %	5	10%
60 - 70 %	5	10%
70 - 80 %	8	16%
80 - 85 %	1	3%
85 - 90 %	3	5%
90 - 95%	2	4%
95 - 100%	2	4%
100 - 105%	3	6%
≥ 105%	15	31%
<b>Summe</b>	<b>47</b>	<b>100%</b>

LTV Commercial	Volumen	%
≤ 40 %	14	61%
40 - 50 %	2	8%
50 - 60 %	4	18%
60 - 70 %	1	4%
70 - 80 %	1	5%
80 - 85 %		0%
85 - 90 %	0	0%
90 - 95%		0%
95 - 100%		0%
100 - 105%	0	1%
≥ 105%	1	2%
<b>Summe</b>	<b>22</b>	<b>100%</b>

\*Residential inklusive gefördertem Wohnbau in Österreich

## 2.4 Regionale Verteilung

Primärdeckung nach Ländern		
in Europa	Volumen	%
<b>EU Staaten</b>	<b>69</b>	<b>100%</b>
Belgien		0%
Bulgarien		0%
Dänemark		0%
Deutschland	1	2%
Estland		0%
Finnland		0%
Frankreich		0%
Griechenland		0%
Irland		0%
Italien		0%
Kroatien		0%
Lettland		0%
Litauen		0%
Luxemburg		0%
Malta		0%
Niederlande		0%
Österreich	68	98%
Polen		0%
Portugal		0%
Rumänien		0%
Schweden		0%
Slowakei		0%
Slowenien		0%
Spanien		0%
Tschechien		0%
Ungarn		0%
Vereinigtes Königreich		0%
Zypern		0%
<b>EWR Staaten</b>	<b>0</b>	<b>0%</b>
Island		0%
Liechtenstein		0%
Norwegen		0%
<b>Sonstige Länder</b>		<b>0%</b>
<b>Schweiz</b>		<b>0%</b>
<b>Summe</b>	<b>69</b>	<b>100%</b>

Primärdeckung nach Bundesländern in Österreich			
	Volumen	Anteil AT (%)	Gesamtdeckung Anteil (%)
Republik Österreich		0%	0%
Wien	5	7%	7%
Niederösterreich	2	3%	3%
Oberösterreich	1	1%	1%
Salzburg	3	4%	4%
Tirol	6	9%	9%
Steiermark	6	10%	9%
Kärnten	45	66%	65%
Burgenland	0	0%	0%
Vorarlberg		0%	0%
<b>Summe</b>	<b>68</b>	<b>100%</b>	<b>98%</b>

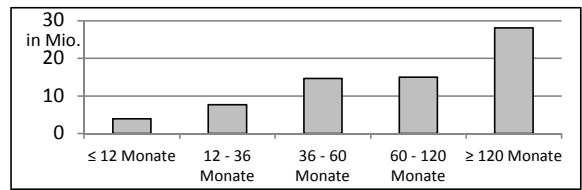
## 2.5 Verteilung nach Nutzungsart

Primärdeckung nach Nutzungsart		
	Volumen	%
<b>Wohnwirtschaftlich genutzt</b>	<b>47</b>	<b>68%</b>
davon privat genutzt (inkl. Mehrfamilienhäuser)	47	68%
davon geförderter Wohnbau		0%
davon gewerblich genutzt		0%
<b>Gewerblich genutzt</b>	<b>22</b>	<b>32%</b>
davon Einzelhandel	13	18%
davon Büro	0	0%
davon Tourismus/Hotel	6	9%
davon Landwirtschaft	2	2%
davon Industriegebäude		0%
Gemischte Nutzung	1	2%
Sonstige		0%
<b>Summe</b>	<b>69</b>	<b>100%</b>

## 2.6 Seasoning der Primärdeckung

**Gewichtetes Durchschnittsseasoning der Deckungswerte (in Jahren) 8,0**

Seasoning konsolidiert	Volumen	%
≤ 12 Monate	4	6%
12 - 36 Monate	8	11%
36 - 60 Monate	15	21%
60 - 120 Monate	15	22%
≥ 120 Monate	28	41%
<b>Summe</b>	<b>69</b>	<b>100%</b>



Seasoning Residential*	Volumen	%
≤ 12 Monate	4	8%
12 - 36 Monate	6	14%
36 - 60 Monate	3	6%
60 - 120 Monate	10	21%
≥ 120 Monate	24	51%
<b>Summe</b>	<b>47</b>	<b>100%</b>

Seasoning Commercial	Volumen	%
≤ 12 Monate		0%
12 - 36 Monate	1	6%
36 - 60 Monate	12	52%
60 - 120 Monate	5	23%
≥ 120 Monate	4	19%
<b>Summe</b>	<b>22</b>	<b>100%</b>

\*Residential inklusive gefördertem Wohnbau

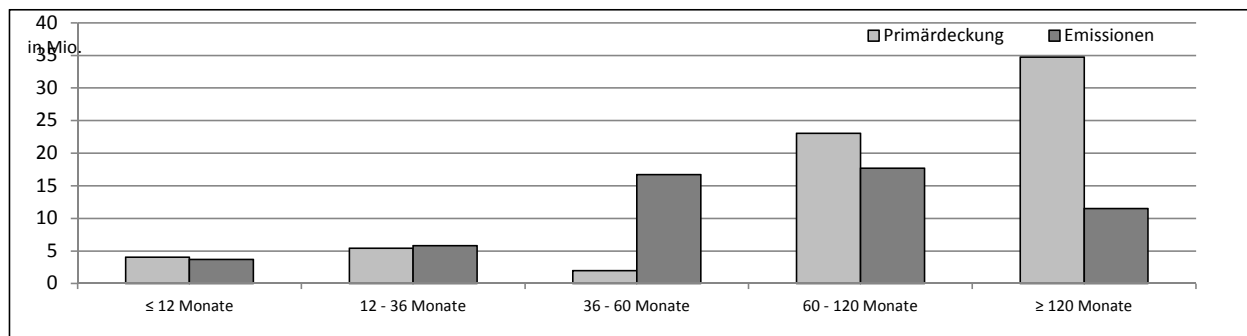
## 2.7 Laufzeitenverteilung

<b>Gesamt</b>	
WAL - Durchschnittlich gewichtete Restlaufzeit der Primärdeckung (in Jahren inkl. vertraglich vereinbarter Tilgungen)	8,9
WAL - Durchschnittlich gewichtete Restlaufzeit der Primärdeckung (in Jahren vertraglich)	11,6
WAL Emissionen (Endfälligkeit in Jahren)	6,8
<b>Commercial</b>	
WAL - Durchschnittlich gewichtete Restlaufzeit der Primärdeckung (in Jahren inkl. vertraglich vereinbarter Tilgungen)	4,6
WAL - Durchschnittlich gewichtete Restlaufzeit der Primärdeckung (in Jahren vertraglich)	7,3
<b>Residential</b>	
WAL - Durchschnittlich gewichtete Restlaufzeit der Primärdeckung (in Jahren inkl. vertraglich vereinbarter Tilgungen)	10,9
WAL - Durchschnittlich gewichtete Restlaufzeit der Primärdeckung (in Jahren vertraglich)	13,7

Laufzeitenverteilung (in Monaten vertraglich)

<b>Primärdeckung</b>	<b>Volumen</b>	<b>%</b>
≤ 12 Monate	4	6%
12 - 36 Monate	5	8%
36 - 60 Monate	2	3%
60 - 120 Monate	23	33%
≥ 120 Monate	35	50%
<b>Summe</b>	<b>69</b>	<b>100%</b>

<b>Emissionen</b>	<b>Volumen</b>	<b>%</b>
≤ 12 Monate	4	7%
12 - 36 Monate	6	10%
36 - 60 Monate	17	30%
60 - 120 Monate	18	32%
≥ 120 Monate	12	21%
<b>Summe</b>	<b>55</b>	<b>100%</b>



## 2.8 Verteilung Zinsbindung nach Zinsderivaten

<b>Zinsderivate</b>	<b>Volumen</b>
Zinsderivate in Deckungsstock	Nein

<b>Primärdeckung</b>	<b>Volumen</b>
Variabel, fix unterjährig	64
Fix, 1 - 2 Jahren	
Fix, 2 - 5 Jahren	4
Fix, > 5 Jahren	1
<b>Summe</b>	<b>69</b>

<b>Emissionen</b>	<b>Volumen</b>
Variabel, fix unterjährig	31
Fix, 1 - 2 Jahren	4
Fix, 2 - 5 Jahren	4
Fix, > 5 Jahren	17
<b>Summe</b>	<b>55</b>

### 3. INFORMATIONEN ZUR ERSATZDECKUNG

Anzeigeeinheit in Mio. EUR - ausgenommen "Anzahl"

<b>Ersatzdeckung Überblick</b>	<b>Volumen</b>
Geld, Einlagen	
Wertpapiere des Anlagevermögens	2
davon Nationalbank fähig	2
<b>Summe</b>	<b>2</b>
<b>Ersatzdeckung (% von Emissionen)</b>	<b>3%</b>

<b>Wertpapiere nach Volumen</b>	<b>Volumen</b>	<b>Anzahl</b>
≤ 1.000.000		
1.000.000 - 5.000.000	2	1
≥ 5.000.000		
<b>Summe</b>	<b>2</b>	<b>1</b>

<b>Ersatzdeckung nach Währung</b>	<b>Volumen</b>	<b>%</b>
EUR	2	100%
CHF		0%
USD		0%
JPY		0%
Sonstige Währungen		0%
<b>Summe</b>	<b>2</b>	<b>100%</b>

<b>Verteilung nach Ländern</b>	<b>Volumen</b>	<b>%</b>
<b>EU Staaten</b>	<b>2</b>	<b>100%</b>
Belgien		0%
Bulgarien		0%
Dänemark		0%
Deutschland		0%
Estland		0%
Finnland		0%
Frankreich		0%
Griechenland		0%
Irland		0%
Italien		0%
Kroatien		0%
Lettland		0%
Litauen		0%
Luxemburg		0%
Malta		0%
Niederlande		0%
Österreich	2	100%
Polen		0%
Portugal		0%
Rumänien		0%
Schweden		0%
Slowakei		0%
Slowenien		0%

Spanien		0%
Tschechien		0%
Ungarn		0%
Vereinigtes Königreich		0%
Zypern		0%
<b>EWR Staaten</b>	<b>0</b>	<b>0%</b>
Island		0%
Liechtenstein		0%
Norwegen		0%
<b>Sonstige Länder</b>		<b>0%</b>
<b>Schweiz</b>		<b>0%</b>
<b>Summe</b>	<b>2</b>	<b>100%</b>