

Report Datum  
Report Wahrung

31.12.2017  
EUR

Hypothekarische Pfandbriefe bzw. hypothekarische fundierte Bankschuldverschreibungen

1. UBERBLICK

CRD/ OGAW Richtlinien konform		Ja		
Anteil EZB fahiger Forderungen und Wertpapiere (% von Gesamtdeckung)		0%		
Gesamtbetrag Emissionen in Umlauf	in Millionen	167,1		
Gesamtbetrag der Deckungswerte (Gesamtdeckung Nominale)	in Millionen	234,3		
Ratingagenturen	Moody's	Fitch	S&P	
Emittentenrating	NR	NR	NR	
Deckungsstockrating	NR	NR	NR	
Anzahl der Finanzierungen		2.329		
Anzahl der Schuldner		2.316		
Anzahl der Immobilien		2.349		
Durchschnittliches Volumen der Deckungswerte pro Schuldner	in Millionen	0,1		
Durchschnittliches Volumen der Deckungswerte pro Finanzierung	in Millionen	0,1		
Anteil der Forderungen in Zahlungsverzug von mind. 90 Tagen (% von Primardeckung)		0%		
Anteil der 10 groten Finanzierungen (% von Primardeckung)		2%		
Anteil endfallige Finanzierungen (% von Primardeckung)		10%		
Anteil der Finanzierungen in Fremdwahrung (% von Primardeckung)		10%		
Anteil der Emissionen in Fremdwahrung (in %)		0%		
Anteil Finanzierungen mit fixer Zinsbindung > 1 Jahr (% von Primardeckung)		k. A.		
Nominelle uberdeckung (Gesamtdeckung/Emissionen im Umlauf in %)		40%		
Barwertige uberdeckung (BW Gesamtdeckung/ BW Emissionen im Umlauf in %)		k. A.		
Anzahl der Emissionen		16		
Durchschnittliche Groe der Emissionen	in Millionen	10,4		
Gewichteter durchschnittlicher LTV nach Rating Agentur Definition* (%)		74%		
Gewichteter durchschnittlicher LTV nach osterreichischer Definition** (%)		52%		

\*LTV Definition Rating Agentur Berechnung: (Summe Forderungen je Kreditnehmereinheit + Summe vorrangige Hypotheken)/ Summe akt. Immobilienwerte

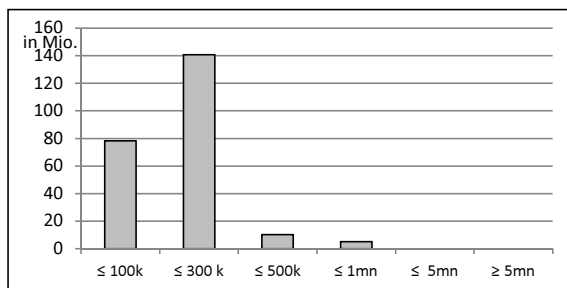
\*\*LTV osterr. Berechnung: Betrag in Deckung je Forderung / Summe akt. Immobilienwerte abzuglich vorrangige Hypotheken

## 2. INFORMATIONEN ZUM DECKUNGSSTOCK (PRIMÄRDECKUNG)

Anzeigeeinheit in Mio. EUR - ausgenommen "Anzahl"

### 2.1 Verteilung nach Kreditvolumen

Primärdeckung nach Kreditvolumen		
	Volumen in Mio	Anzahl
≤ 300.000	219	2.287
davon 0 - 100.000	78	1.322
davon 100.000 - 300.000	141	965
300.000 - 5.000.000	15	36
davon 300.000 - 500.000	10	27
davon 500.000 - 1.000.000	5	9
davon 1.000.000 - 5.000.000	0	0
≥ 5.000.000	0	0
<b>Summe</b>	<b>234</b>	<b>2.323</b>



### 2.2 Währungsverteilung nach Währungsderivaten

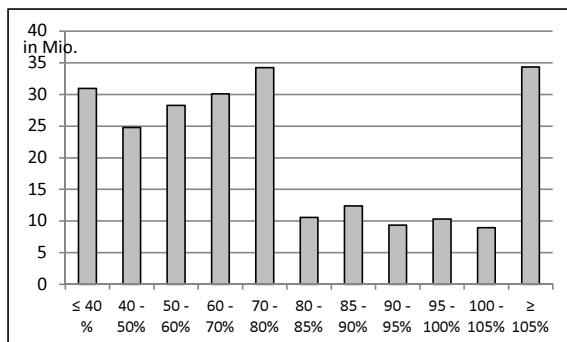
Währungsderivate	Volumen
Währungsderivate in Deckungsstock	Nein
Nominale der Derivate in Deckungsstock	0

Primärdeckung	Volumen
in EUR	211
in CHF	23
in USD	0
in JPY	0
Sonstige	0
<b>Summe</b>	<b>234</b>

Emissionen	Volumen
in EUR	167
in CHF	
in USD	
in JPY	
Sonstige	
<b>Summe</b>	<b>167</b>

### 2.3 Verteilung nach Besicherungsgrad\* nach Rating Agentur Definition

LTV Primärdeckung	Volumen	%
≤ 40 %	31	13%
40 - 50%	25	11%
50 - 60%	28	12%
60 - 70%	30	13%
70 - 80%	34	15%
80 - 85%	11	5%
85 - 90%	12	5%
90 - 95%	9	4%
95 - 100%	10	4%
100 - 105%	9	4%
≥ 105%	34	15%
<b>Summe</b>	<b>234</b>	<b>100%</b>



LTV Residential*	Volumen	%
≤ 40 %	31	13%
40 - 50 %	25	11%
50 - 60 %	28	12%
60 - 70 %	30	13%
70 - 80 %	34	15%
80 - 85 %	11	5%
85 - 90 %	12	5%
90 - 95%	9	4%
95 - 100%	10	4%
100 - 105%	9	4%
≥ 105%	34	15%
<b>Summe</b>	<b>234</b>	<b>100%</b>

LTV Commercial	Volumen	%
≤ 40 %	0	0%
40 - 50 %	0	0%
50 - 60 %	0	0%
60 - 70 %	0	0%
70 - 80 %	0	0%
80 - 85 %	0	0%
85 - 90 %	0	0%
90 - 95%	0	0%
95 - 100%	0	0%
100 - 105%	0	0%
≥ 105%	0	0%
<b>Summe</b>	<b>0</b>	<b>0%</b>

\*Residential inklusive gefördertem Wohnbau in Österreich

## 2.4 Regionale Verteilung

Primärdeckung nach Ländern		
in Europa	Volumen	%
<b>EU Staaten</b>	<b>234</b>	<b>100%</b>
Belgien		0%
Bulgarien		0%
Dänemark		0%
Deutschland		0%
Estland		0%
Finnland		0%
Frankreich		0%
Griechenland		0%
Irland		0%
Italien		0%
Kroatien		0%
Lettland		0%
Litauen		0%
Luxemburg		0%
Malta		0%
Niederlande		0%
Österreich	234	100%
Polen		0%
Portugal		0%
Rumänien		0%
Schweden		0%
Slowakei		0%
Slowenien		0%
Spanien		0%
Tschechien		0%
Ungarn		0%
Vereinigtes Königreich		0%
Zypern		0%
<b>EWR Staaten</b>	<b>0</b>	<b>0%</b>
<b>Sonstige Länder</b>	<b>0</b>	<b>0%</b>
<b>Schweiz</b>	<b>0</b>	<b>0%</b>
<b>Summe</b>	<b>234</b>	<b>100%</b>

Primärdeckung nach Bundesländern in Österreich			
	Volumen	Anteil AT (%)	Gesamtdeckung Anteil (%)
Republik Österreich	0	0%	0%
Wien	33	14%	14%
Niederösterreich	28	12%	12%
Oberösterreich	0	0%	0%
Salzburg	1	0%	0%
Tirol	1	1%	1%
Steiermark	61	26%	26%
Kärnten	94	40%	40%
Burgenland	16	7%	7%
Vorarlberg	0	0%	0%
<b>Summe</b>	<b>234</b>	<b>100%</b>	<b>100%</b>

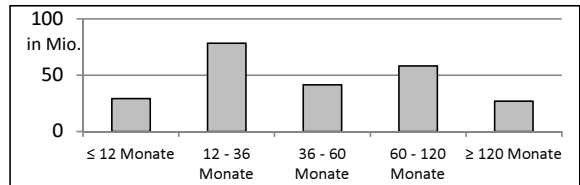
## 2.5 Verteilung nach Nutzungsart

Primärdeckung nach Nutzungsart	Volumen	%
Wohnwirtschaftlich genutzt	234	100%
Gewerblich genutzt	0	0%
<b>Summe</b>	<b>234</b>	<b>100%</b>

## 2.6 Seasoning der Primärdeckung

<b>Gewichtetes Durchschnittsseasoning der Deckungswerte (in Jahren)</b>	<b>5,0</b>
---	------------

Seasoning konsolidiert	Volumen	%
≤ 12 Monate	29	12%
12 - 36 Monate	78	33%
36 - 60 Monate	42	18%
60 - 120 Monate	58	25%
≥ 120 Monate	27	12%
<b>Summe</b>	<b>234</b>	<b>100%</b>



Seasoning Residential*	Volumen	%
≤ 12 Monate	29	12%
12 - 36 Monate	78	33%
36 - 60 Monate	42	18%
60 - 120 Monate	58	25%
≥ 120 Monate	27	12%
<b>Summe</b>	<b>234</b>	<b>100%</b>

Seasoning Commercial	Volumen	%
≤ 12 Monate	0	0%
12 - 36 Monate	0	0%
36 - 60 Monate	0	0%
60 - 120 Monate	0	0%
≥ 120 Monate	0	0%
<b>Summe</b>	<b>0</b>	<b>0%</b>

\*Residential inklusive geförderttem Wohnbau

## 2.7 Laufzeitenverteilung

Gesamt	
WAL - Durchschnittlich gewichtete Restlaufzeit der Primärdeckung (in Jahren inkl. vertraglich vereinbarter Tilgungen)	k. A.
WAL - Durchschnittlich gewichtete Restlaufzeit der Primärdeckung (in Jahren vertraglich)	k. A.
WAL Emissionen (Endfälligkeit in Jahren)	k. A.

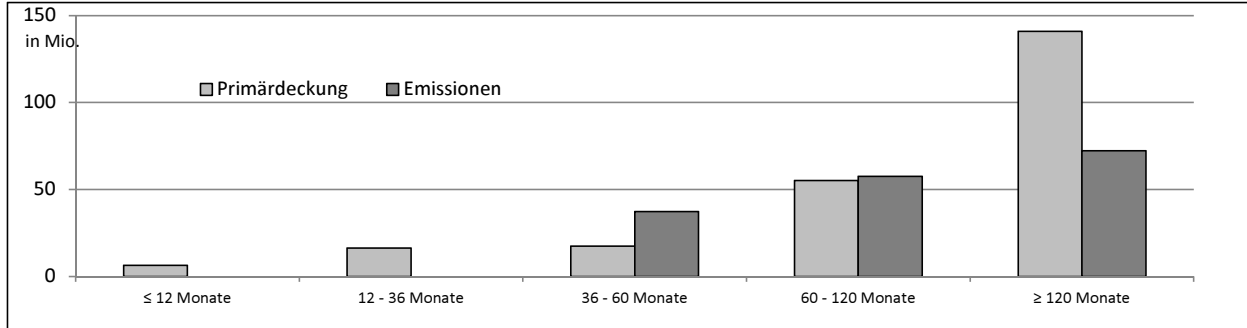
Commercial	
WAL - Durchschnittlich gewichtete Restlaufzeit der Primärdeckung (in Jahren inkl. vertraglich vereinbarter Tilgungen)	k. A.
WAL - Durchschnittlich gewichtete Restlaufzeit der Primärdeckung (in Jahren vertraglich)	k. A.

Residential	
WAL - Durchschnittlich gewichtete Restlaufzeit der Primärdeckung (in Jahren inkl. vertraglich vereinbarter Tilgungen)	k. A.
WAL - Durchschnittlich gewichtete Restlaufzeit der Primärdeckung (in Jahren vertraglich)	k. A.

Laufzeitenverteilung (in Monaten vertraglich)

Primärdeckung	Volumen	%
≤ 12 Monate	6	3%
12 - 36 Monate	16	7%
36 - 60 Monate	17	7%
60 - 120 Monate	55	23%
≥ 120 Monate	141	60%
<b>Summe</b>	<b>236</b>	<b>100%</b>

Emissionen	Volumen	%
≤ 12 Monate	0	0%
12 - 36 Monate	0	0%
36 - 60 Monate	37	22%
60 - 120 Monate	57	34%
≥ 120 Monate	72	43%
<b>Summe</b>	<b>167</b>	<b>100%</b>



2.8 Verteilung Zinsbindung nach Zinsderivaten

Zinsderivate	Volumen
Zinsderivate in Deckungsstock	Nein

Primärdeckung	Volumen
Variabel, fix unterjährig	k. A.
Fix, 1 - 2 Jahren	k. A.
Fix, 2 - 5 Jahren	k. A.
Fix, > 5 Jahren	k. A.
<b>Summe</b>	

Emissionen	Volumen
Variabel, fix unterjährig	0
Fix, 1 - 2 Jahren	0
Fix, 2 - 5 Jahren	37
Fix, > 5 Jahren	130
<b>Summe</b>	<b>167</b>