

| | |
|----------------|------------|
| Report Datum | 31.12.2017 |
| Report Währung | EUR |

Hypothekarische Pfandbriefe bzw. hypothekarische fundierte Bankschuldverschreibungen

1. ÜBERBLICK

| | | | |
|---|--------------|-------|-----|
| CRD/ OGAW Richtlinien konform | Ja | | |
| Anteil EZB fähiger Forderungen und Wertpapiere (% von Gesamtdeckung) | 0% | | |
| Gesamtbetrag Emissionen in Umlauf | in Millionen | 315,0 | |
| Gesamtbetrag der Deckungswerte (Gesamtdeckung Nominale) | in Millionen | 427,8 | |
| Ratingagenturen | Moody's | Fitch | S&P |
| Emittentenrating | NR | NR | NR |
| Deckungsstockrating | NR | NR | NR |
| Anzahl der Finanzierungen | 3.597 | | |
| Anzahl der Schuldner | 2.789 | | |
| Anzahl der Immobilien | 2.887 | | |
| Durchschnittliches Volumen der Deckungswerte pro Schuldner | in Millionen | 0,2 | |
| Durchschnittliches Volumen der Deckungswerte pro Finanzierung | in Millionen | 0,1 | |
| Anteil der Forderungen in Zahlungsverzug von mind. 90 Tagen (% von Primärdeckung) | 0% | | |
| Anteil der 10 größten Finanzierungen (% von Primärdeckung) | 5% | | |
| Anteil endfällige Finanzierungen (% von Primärdeckung) | 8% | | |
| Anteil der Finanzierungen in Fremdwährung (% von Primärdeckung) | 14% | | |
| Anteil der Emissionen in Fremdwährung (in %) | 0% | | |
| Anteil Finanzierungen mit fixer Zinsbindung > 1 Jahr (% von Primärdeckung) | 0% | | |
| Nominelle Überdeckung (Gesamtdeckung/Emissionen im Umlauf in %) | 36% | | |
| Barwertige Überdeckung (BW Gesamtdeckung/ BW Emissionen im Umlauf in %) | | | |
| Anzahl der Emissionen | 24 | | |
| Durchschnittliche Größe der Emissionen | in Millionen | 13,1 | |
| Gewichteter durchschnittlicher LTV nach Rating Agentur Definition* (%) | 55% | | |
| Gewichteter durchschnittlicher LTV nach österreichischer Definition** (%) | 43% | | |

*LTV Definition Rating Agentur Berechnung: (Summe Forderungen je Kreditnehmereinheit + Summe vorrangige Hypotheken)/ Summe akt. Immobilienwerte

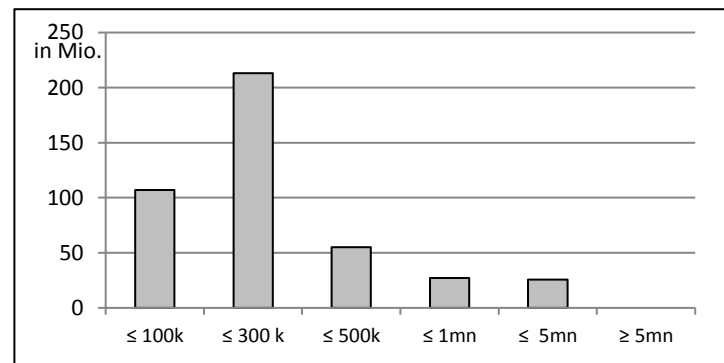
**LTV österr. Berechnung: Betrag in Deckung je Forderung / Summe akt. Immobilienwerte abzüglich vorrangige Hypotheken

2. INFORMATIONEN ZUM DECKUNGSSTOCK (PRIMÄRDECKUNG)

Anzeigeeinheit in Mio. EUR - ausgenommen "Anzahl"

2.1 Verteilung nach Kreditvolumen

| Primärdeckung nach Kreditvolumen | | |
|----------------------------------|----------------|--------------|
| | Volumen in Mio | Anzahl |
| ≤ 300.000 | 320 | 3.395 |
| davon 0 - 100.000 | 107 | 2.075 |
| davon 100.000 - 300.000 | 213 | 1.320 |
| 300.000 - 5.000.000 | 108 | 202 |
| davon 300.000 - 500.000 | 55 | 146 |
| davon 500.000 - 1.000.000 | 27 | 41 |
| davon 1.000.000 - 5.000.000 | 26 | 15 |
| ≥ 5.000.000 | 0 | 0 |
| Summe | 428 | 3.597 |



2.2 Währungsverteilung nach Währungsderivaten

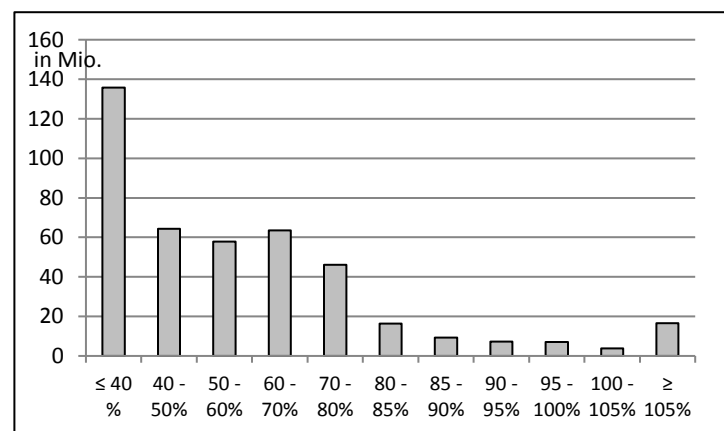
| Währungsderivate | Volumen |
|--|---------|
| Währungsderivate in Deckungsstock | Nein |
| Nominale der Derivate in Deckungsstock | 0 |

| Primärdeckung | Volumen |
|---------------|------------|
| in EUR | 366 |
| in CHF | 62 |
| in USD | 0 |
| in JPY | 0 |
| Sonstige | 0 |
| Summe | 428 |

| Emissionen | Volumen |
|--------------|------------|
| in EUR | 315 |
| in CHF | 0 |
| in USD | 0 |
| in JPY | 0 |
| Sonstige | 0 |
| Summe | 315 |

2.3 Verteilung nach Besicherungsgrad* nach Rating Agentur Definition

| LTV Primärdeckung | Volumen | % |
|-------------------|------------|-------------|
| ≤ 40 % | 136 | 32% |
| 40 - 50% | 64 | 15% |
| 50 - 60% | 58 | 14% |
| 60 - 70% | 64 | 15% |
| 70 - 80% | 46 | 11% |
| 80 - 85% | 16 | 4% |
| 85 - 90% | 9 | 2% |
| 90 - 95% | 7 | 2% |
| 95 - 100% | 7 | 2% |
| 100 - 105% | 4 | 1% |
| ≥ 105% | 17 | 4% |
| Summe | 428 | 100% |



| LTV Residential* | Volumen | % |
|------------------|------------|-------------|
| ≤ 40 % | 109 | 31% |
| 40 - 50 % | 52 | 15% |
| 50 - 60 % | 46 | 13% |
| 60 - 70 % | 51 | 15% |
| 70 - 80 % | 40 | 11% |
| 80 - 85 % | 14 | 4% |
| 85 - 90 % | 9 | 3% |
| 90 - 95% | 7 | 2% |
| 95 - 100% | 6 | 2% |
| 100 - 105% | 3 | 1% |
| ≥ 105% | 13 | 4% |
| Summe | 350 | 100% |

| LTV Commercial | Volumen | % |
|----------------|-----------|-------------|
| ≤ 40 % | 27 | 35% |
| 40 - 50 % | 12 | 16% |
| 50 - 60 % | 12 | 16% |
| 60 - 70 % | 13 | 16% |
| 70 - 80 % | 6 | 8% |
| 80 - 85 % | 2 | 2% |
| 85 - 90 % | 0 | 0% |
| 90 - 95% | 1 | 1% |
| 95 - 100% | 1 | 1% |
| 100 - 105% | 0 | 0% |
| ≥ 105% | 3 | 4% |
| Summe | 78 | 100% |

*Residential inklusive gefördertem Wohnbau in Österreich

2.4 Regionale Verteilung

| Primärdeckung nach Ländern | | |
|----------------------------|------------|-------------|
| in Europa | Volumen | % |
| EU Staaten | 428 | 100% |
| Belgien | | 0% |
| Bulgarien | | 0% |
| Dänemark | | 0% |
| Deutschland | | 0% |
| Estland | | 0% |
| Finnland | | 0% |
| Frankreich | | 0% |
| Griechenland | | 0% |
| Irland | | 0% |
| Italien | | 0% |
| Kroatien | | 0% |
| Lettland | | 0% |
| Litauen | | 0% |
| Luxemburg | | 0% |
| Malta | | 0% |
| Niederlande | | 0% |
| Österreich | 428 | 100% |
| Polen | | 0% |
| Portugal | | 0% |
| Rumänien | | 0% |
| Schweden | | 0% |
| Slowakei | | 0% |
| Slowenien | | 0% |
| Spanien | | 0% |
| Tschechien | | 0% |
| Ungarn | | 0% |
| Vereinigtes Königreich | | 0% |
| Zypern | | 0% |
| EWR Staaten | 0 | 0% |
| Island | | 0% |
| Liechtenstein | | 0% |
| Norwegen | | 0% |
| Sonstige Länder | | 0% |
| Schweiz | | 0% |
| Summe | 428 | 100% |

| Primärdeckung nach Bundesländern in Österreich | | | |
|--|------------|---------------|--------------------------|
| | Volumen | Anteil AT (%) | Gesamtdeckung Anteil (%) |
| Republik Österreich | 0 | 0% | 0% |
| Wien | 67 | 16% | 16% |
| Niederösterreich | 18 | 4% | 4% |
| Oberösterreich | 2 | 1% | 1% |
| Salzburg | 2 | 1% | 1% |
| Tirol | 276 | 64% | 64% |
| Steiermark | 2 | 0% | 0% |
| Kärnten | 2 | 0% | 0% |
| Burgenland | 1 | 0% | 0% |
| Vorarlberg | 57 | 13% | 13% |
| Summe | 428 | 100% | 100% |

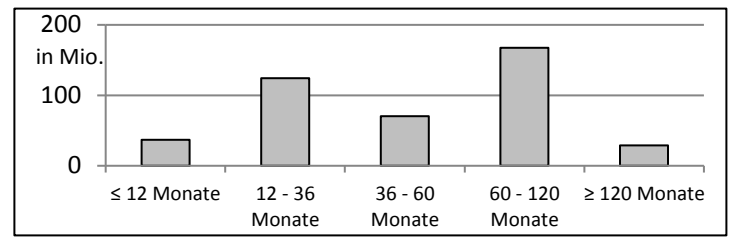
2.5 Verteilung nach Nutzungsart

| Primärdeckung nach Nutzungsart | Volumen | % |
|---|------------|-------------|
| Wohnwirtschaftlich genutzt | 428 | 100% |
| davon privat genutzt (inkl. Mehrfamilienhäuser) | 350 | 82% |
| davon geförderter Wohnbau | 0 | 0% |
| davon gewerblich genutzt | 78 | 18% |
| Gewerblich genutzt | 0 | 0% |
| davon Einzelhandel | 0 | 0% |
| davon Büro | 0 | 0% |
| davon Tourismus/Hotel | 0 | 0% |
| davon Landwirtschaft | 0 | 0% |
| davon Industriegebäude | 0 | 0% |
| Gemischte Nutzung | 0 | 0% |
| Sonstige | 0 | 0% |
| Summe | 428 | 100% |

2.6 Seasoning der Primärdeckung

Gewichtetes Durchschnittsseasoning der Deckungswerte (in Jahren) 4,9

| Seasoning konsolidiert | Volumen | % |
|------------------------|------------|-------------|
| ≤ 12 Monate | 37 | 9% |
| 12 - 36 Monate | 124 | 29% |
| 36 - 60 Monate | 70 | 16% |
| 60 - 120 Monate | 167 | 39% |
| ≥ 120 Monate | 29 | 7% |
| Summe | 428 | 100% |



| Seasoning Residential* | Volumen | % |
|------------------------|------------|-------------|
| ≤ 12 Monate | 36 | 10% |
| 12 - 36 Monate | 117 | 33% |
| 36 - 60 Monate | 59 | 17% |
| 60 - 120 Monate | 118 | 34% |
| ≥ 120 Monate | 20 | 6% |
| Summe | 350 | 100% |

| Seasoning Commercial | Volumen | % |
|----------------------|-----------|-------------|
| ≤ 12 Monate | 1 | 2% |
| 12 - 36 Monate | 7 | 9% |
| 36 - 60 Monate | 11 | 14% |
| 60 - 120 Monate | 49 | 63% |
| ≥ 120 Monate | 9 | 12% |
| Summe | 78 | 100% |

*Residential inklusive geförderttem Wohnbau

2.7 Laufzeitenverteilung

| Gesamt | |
|--|------|
| WAL - Durchschnittlich gewichtete Restlaufzeit der Primärdeckung (in Jahren inkl. vertraglich vereinbarter Tilgungen) | 0,0 |
| WAL - Durchschnittlich gewichtete Restlaufzeit der Primärdeckung (in Jahren vertraglich) | 16,1 |
| WAL Emissionen (Endfälligkeit in Jahren) | 6,2 |

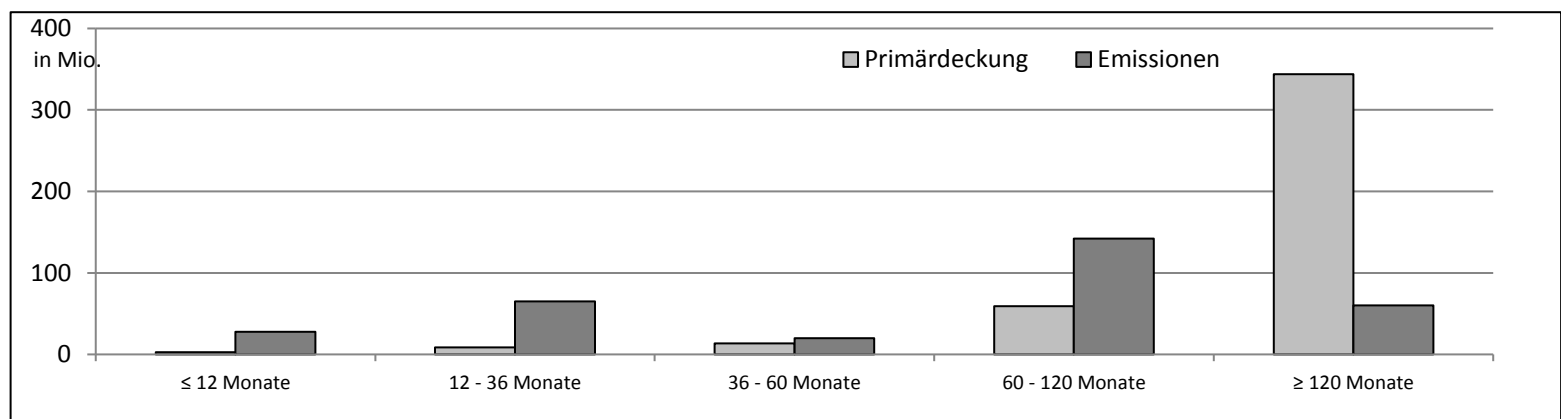
| Commercial | |
|--|-----|
| WAL - Durchschnittlich gewichtete Restlaufzeit der Primärdeckung (in Jahren inkl. vertraglich vereinbarter Tilgungen) | 0,0 |
| WAL - Durchschnittlich gewichtete Restlaufzeit der Primärdeckung (in Jahren vertraglich) | 0,0 |

| Residential | |
|--|-----|
| WAL - Durchschnittlich gewichtete Restlaufzeit der Primärdeckung (in Jahren inkl. vertraglich vereinbarter Tilgungen) | 0,0 |
| WAL - Durchschnittlich gewichtete Restlaufzeit der Primärdeckung (in Jahren vertraglich) | 0,0 |

Laufzeitenverteilung (in Monaten vertraglich)

| Primärdeckung | Volumen | % |
|----------------------|----------------|-------------|
| ≤ 12 Monate | 3 | 1% |
| 12 - 36 Monate | 8 | 2% |
| 36 - 60 Monate | 14 | 3% |
| 60 - 120 Monate | 59 | 14% |
| ≥ 120 Monate | 344 | 80% |
| Summe | 428 | 100% |

| Emissionen | Volumen | % |
|-------------------|----------------|-------------|
| ≤ 12 Monate | 28 | 9% |
| 12 - 36 Monate | 65 | 21% |
| 36 - 60 Monate | 20 | 6% |
| 60 - 120 Monate | 142 | 45% |
| ≥ 120 Monate | 60 | 19% |
| Summe | 315 | 100% |



2.8 Verteilung Zinsbindung nach Zinsderivaten

| Zinsderivate | Volumen |
|-------------------------------|----------------|
| Zinsderivate in Deckungsstock | Nein |

| Primärdeckung | Volumen |
|---------------------------|----------------|
| Variabel, fix unterjährig | 427 |
| Fix, 1 - 2 Jahren | 0 |
| Fix, 2 - 5 Jahren | 0 |
| Fix, > 5 Jahren | 1 |
| Summe | 428 |

| Emissionen | Volumen |
|---------------------------|----------------|
| Variabel, fix unterjährig | 126 |
| Fix, 1 - 2 Jahren | 20 |
| Fix, 2 - 5 Jahren | 27 |
| Fix, > 5 Jahren | 142 |
| Summe | 315 |

3. INFORMATIONEN ZUR ERSATZDECKUNG

Anzeigeeinheit in Mio. EUR - ausgenommen "Anzahl"

| Ersatzdeckung Überblick | Volumen |
|---|----------------|
| Geld, Einlagen | 0 |
| Wertpapiere des Anlagevermögens | 0 |
| davon Nationalbank fähig | 0 |
| Summe | 0 |
| Ersatzdeckung (% von Emissionen) | 0% |

| Wertpapiere nach Volumen | Volumen | Anzahl |
|---------------------------------|----------------|---------------|
| ≤ 1.000.000 | 0 | 0 |
| 1.000.000 - 5.000.000 | 0 | 0 |
| ≥ 5.000.000 | 0 | 0 |
| Summe | 0 | 0 |

| Ersatzdeckung nach Währung | Volumen | % |
|-----------------------------------|----------------|-----------|
| EUR | 0 | 0% |
| CHF | 0 | 0% |
| USD | 0 | 0% |
| JPY | 0 | 0% |
| Sonstige Währungen | 0 | 0% |
| Summe | 0 | 0% |

| Verteilung nach Ländern | Volumen | % |
|--------------------------------|----------------|-----------|
| EU Staaten | 0 | 0% |
| Belgien | 0 | 0% |
| Bulgarien | 0 | 0% |
| Dänemark | 0 | 0% |
| Deutschland | 0 | 0% |
| Estland | 0 | 0% |
| Finnland | 0 | 0% |
| Frankreich | 0 | 0% |
| Griechenland | 0 | 0% |
| Irland | 0 | 0% |
| Italien | 0 | 0% |
| Kroatien | 0 | 0% |
| Lettland | 0 | 0% |
| Litauen | 0 | 0% |
| Luxemburg | 0 | 0% |
| Malta | 0 | 0% |
| Niederlande | 0 | 0% |
| Österreich | 0 | 0% |
| Polen | 0 | 0% |
| Portugal | 0 | 0% |
| Rumänien | 0 | 0% |
| Schweden | 0 | 0% |
| Slowakei | 0 | 0% |
| Slowenien | 0 | 0% |

| | | |
|------------------------|----------|-----------|
| Spanien | 0 | 0% |
| Tschechien | 0 | 0% |
| Ungarn | 0 | 0% |
| Vereinigtes Königreich | 0 | 0% |
| Zypern | 0 | 0% |
| EWR Staaten | 0 | 0% |
| Island | 0 | 0% |
| Liechtenstein | 0 | 0% |
| Norwegen | 0 | 0% |
| Sonstige Länder | 0 | 0% |
| Schweiz | 0 | 0% |
| Summe | 0 | 0% |