

Report Datum

31.12.2017

Report Wahrung

EUR

## Hypothekarische Pfandbriefe bzw. hypothekarische fundierte Bankschuldverschreibungen

## 1. UBERBLICK

CRD/ OGAW Richtlinien konform					ja
Anteil EZB fahiger Forderungen und Wertpapiere (% von Gesamtdeckung)					n.a.
Gesamtbetrag Emissionen in Umlauf	in Millionen				186
Gesamtbetrag der Deckungswerte (Gesamtdeckung Nominale)	in Millionen				760
Ratingagenturen	Moody's	Fitch	S&P	Scope	
Emittentenrating	NR	NR	NR	NR	
Deckungsstockrating	NR	NR	NR	AA+	
Anzahl der Finanzierungen					4.194
Anzahl der Schuldner					2.989
Anzahl der Immobilien					n.a.
Durchschnittliches Volumen der Deckungswerte pro Schuldner	in Millionen				0,3
Durchschnittliches Volumen der Deckungswerte pro Finanzierung	in Millionen				0,2
Anteil der Forderungen in Zahlungsverzug von mind. 90 Tagen (% von Primardeckung)					0%
Anteil der 10 groten Finanzierungen (% von Primardeckung)					11%
Anteil endfallige Finanzierungen (% von Primardeckung)					22%
Anteil der Finanzierungen in Fremdwahrung (% von Primardeckung)					6%
Anteil der Emissionen in Fremdwahrung (in %)					0%
Anteil Finanzierungen mit fixer Zinsbindung > 1 Jahr (% von Primardeckung)					17%
Nominelle uberdeckung (Gesamtdeckung/Emissionen im Umlauf in %)					309%
Barwertige uberdeckung (BW Gesamtdeckung/ BW Emissionen im Umlauf in %)					n.a.
Anzahl der Emissionen					17
Durchschnittliche Groe der Emissionen	in Millionen				10,9
Gewichteter durchschnittlicher LTV nach Rating Agentur Definition* (%)					57%
Gewichteter durchschnittlicher LTV nach osterreichischer Definition** (%)					46%

\*LTV Definition Rating Agentur Berechnung: (Summe Forderungen je Kreditnehmereinheit + Summe vorrangige Hypotheken)/ Summe akt. Immobilienwerte

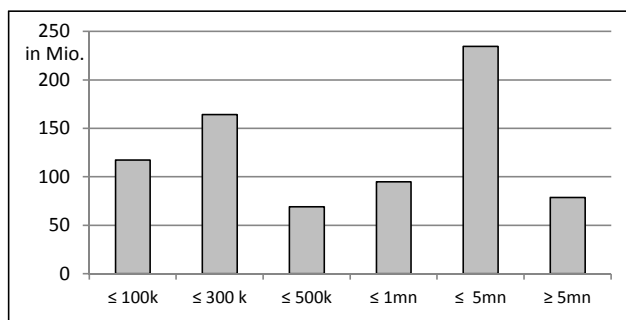
\*\*LTV osterr. Berechnung: Betrag in Deckung je Forderung / Summe akt. Immobilienwerte abzuglich vorrangige Hypotheken

2. INFORMATIONEN ZUM DECKUNGSSTOCK (PRIMÄRDECKUNG)

Anzeigeeinheit in Mio. EUR - ausgenommen "Anzahl"

2.1 Verteilung nach Kreditvolumen

Primärdeckung nach Kreditvolumen		
	Volumen in Mio	Anzahl
≤ 300.000	282	3.756
davon 0 - 100.000	117	2.720
davon 100.000 - 300.000	165	1.036
300.000 - 5.000.000	399	429
davon 300.000 - 500.000	69	182
davon 500.000 - 1.000.000	95	139
davon 1.000.000 - 5.000.000	235	108
≥ 5.000.000	79	9
<b>Summe</b>	<b>760</b>	<b>4.194</b>



2.2 Währungsverteilung nach Währungsderivaten

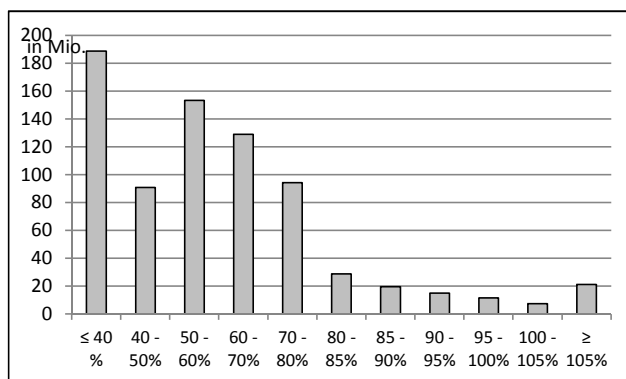
Währungsderivate	Volumen
Währungsderivate in Deckungsstock	Nein
Nominale der Derivate in Deckungsstock	

Primärdeckung	Volumen
in EUR	714
in CHF	46
in USD	
in JPY	
Sonstige	
<b>Summe</b>	<b>760</b>

Emissionen	Volumen
in EUR	186
in CHF	
in USD	
in JPY	
Sonstige	
<b>Summe</b>	<b>186</b>

2.3 Verteilung nach Besicherungsgrad\* nach Rating Agentur Definition

LTV Primärdeckung	Volumen	%
≤ 40 %	189	25%
40 - 50%	91	12%
50 - 60%	153	20%
60 - 70%	129	17%
70 - 80%	94	12%
80 - 85%	29	4%
85 - 90%	20	3%
90 - 95%	15	2%
95 - 100%	12	2%
100 - 105%	7	1%
≥ 105%	21	3%
<b>Summe</b>	<b>760</b>	<b>100%</b>



2.4 Regionale Verteilung

Primärdeckung nach Ländern		
in Europa	Volumen	%
<b>EU Staaten</b>	<b>760</b>	<b>100%</b>
Österreich	760	100%
<b>Summe</b>	<b>760</b>	<b>100%</b>

Primärdeckung nach Bundesländern in Österreich			
	Volumen	Anteil AT (%)	Gesamtdeckung Anteil (%)
Republik Österreich		0%	0%
Wien	302	40%	40%
Niederösterreich	84	11%	11%
Oberösterreich	13	2%	2%
Salzburg	0	0%	0%
Tirol		0%	0%
Steiermark	81	11%	11%
Kärnten	16	2%	2%
Burgenland	264	35%	35%
Vorarlberg		0%	0%
<b>Summe</b>	<b>760</b>	<b>100%</b>	<b>100%</b>

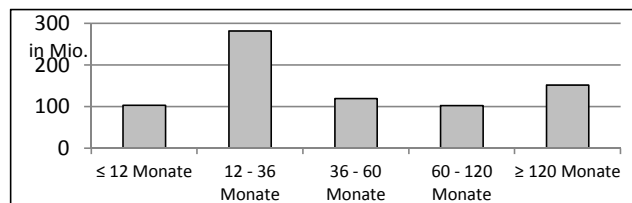
## 2.5 Verteilung nach Nutzungsart

Primärdeckung nach Nutzungsart	Volumen	%
<b>Wohnwirtschaftlich genutzt</b>	<b>489</b>	<b>64%</b>
davon privat genutzt (inkl. Mehrfamilienhäuser)	200	26%
davon geförderter Wohnbau	68	9%
davon gewerblich genutzt	222	29%
<b>Gewerblich genutzt</b>	<b>271</b>	<b>36%</b>
<b>Summe</b>	<b>760</b>	<b>100%</b>

## 2.6 Seasoning der Primärdeckung

Gewichtetes Durchschnittsseasoning der Deckungswerte (in Jahren)	5,3
--	-----

Seasoning konsolidiert	Volumen	%
≤ 12 Monate	103	14%
12 - 36 Monate	282	37%
36 - 60 Monate	120	16%
60 - 120 Monate	103	14%
≥ 120 Monate	152	20%
<b>Summe</b>	<b>760</b>	<b>100%</b>



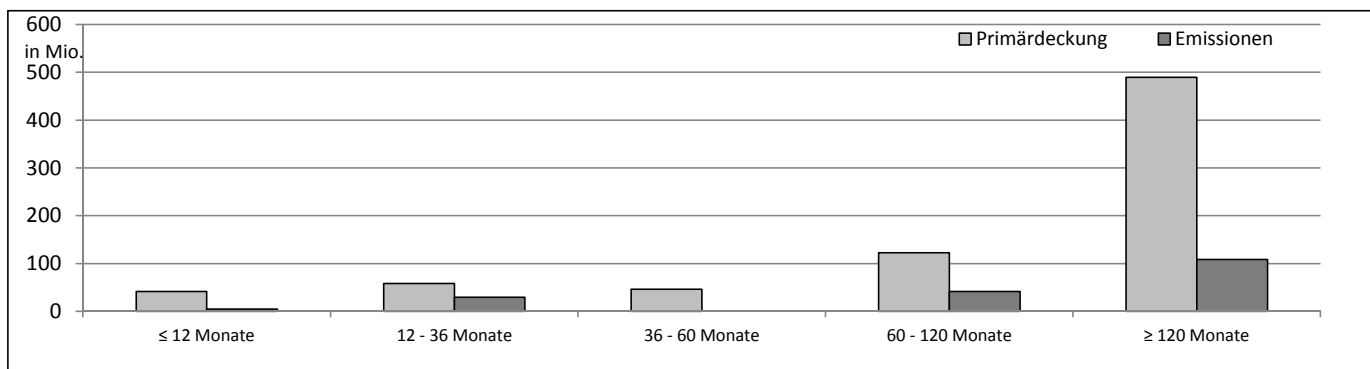
## 2.7 Laufzeitenverteilung

Gesamt	
WAL - Durchschnittlich gewichtete Restlaufzeit der Primärdeckung (in Jahren inkl. vertraglich vereinbarter Tilgungen)	
WAL - Durchschnittlich gewichtete Restlaufzeit der Primärdeckung (in Jahren vertraglich)	13,8
WAL Emissionen (Endfälligkeit in Jahren)	10,5

Laufzeitenverteilung (in Monaten vertraglich)

Primärdeckung	Volumen	%
≤ 12 Monate	42	6%
12 - 36 Monate	59	8%
36 - 60 Monate	47	6%
60 - 120 Monate	123	16%
≥ 120 Monate	490	65%
<b>Summe</b>	<b>760</b>	<b>100%</b>

Emissionen	Volumen	%
≤ 12 Monate	5	3%
12 - 36 Monate	30	16%
36 - 60 Monate		0%
60 - 120 Monate	42	23%
≥ 120 Monate	109	59%
<b>Summe</b>	<b>186</b>	<b>100%</b>



## 2.8 Verteilung Zinsbindung nach Zinsderivaten

Zinsderivate	Volumen
Zinsderivate in Deckungsstock	Nein

Primärdeckung	Volumen
Variabel, fix unterjährig	630
Fix, 1 - 2 Jahren	19
Fix, 2 - 5 Jahren	55
Fix, > 5 Jahren	56
<b>Summe</b>	<b>760</b>

Emissionen	Volumen
Variabel, fix unterjährig	5
Fix, 1 - 2 Jahren	30
Fix, 2 - 5 Jahren	
Fix, > 5 Jahren	151
<b>Summe</b>	<b>186</b>