

Report Datum
Report Währung29.12.2017
EUR

Hypothekarische Pfandbriefe bzw. hypothekarische fundierte Bankschuldverschreibungen

1. ÜBERBLICK

CRD/ OGAW Richtlinien konform		Ja		
Anteil EZB fähiger Forderungen und Wertpapiere (% von Gesamtdeckung)		0%		
Gesamtbetrag Emissionen in Umlauf	in Millionen	1.109		
Gesamtbetrag der Deckungswerte (Gesamtdeckung Nominale)	in Millionen	1.608		
Ratingagenturen	Moody's	Fitch	S&P	
Emittentenrating	n. r.	n. r.	A	
Deckungsstockrating	Aa1	n. r.	n. r.	
Anzahl der Finanzierungen		7.794		
Anzahl der Schuldner		6.030		
Anzahl der Immobilien		6.819		
Durchschnittliches Volumen der Deckungswerte pro Schuldner	in Millionen	0,3		
Durchschnittliches Volumen der Deckungswerte pro Finanzierung	in Millionen	0,2		
Anteil der Forderungen in Zahlungsverzug von mind. 90 Tagen (% von Primärdeckung)		0%		
Anteil der 10 größten Finanzierungen (% von Primärdeckung)		13%		
Anteil endfällige Finanzierungen (% von Primärdeckung)		12%		
Anteil der Finanzierungen in Fremdwährung (% von Primärdeckung)		2%		
Anteil der Emissionen in Fremdwährung (in %)		0%		
Anteil Finanzierungen mit fixer Zinsbindung > 1 Jahr (% von Primärdeckung)		22%		
Nominelle Überdeckung (Gesamtdeckung/Emissionen im Umlauf in %)		45%		
Barwertige Überdeckung (BW Gesamtdeckung/ BW Emissionen im Umlauf in %)		58%		
Anzahl der Emissionen		13		
Durchschnittliche Größe der Emissionen	in Millionen	85,3		
Gewichteter durchschnittlicher LTV nach Rating Agentur Definition* (%)		54%		
Gewichteter durchschnittlicher LTV nach österreichischer Definition** (%)		48%		

*LTV Definition Rating Agentur Berechnung: (Summe Forderungen je Kreditnehmereinheit + Summe vorrangige Hypotheken)/ Summe akt. Immobilienwerte

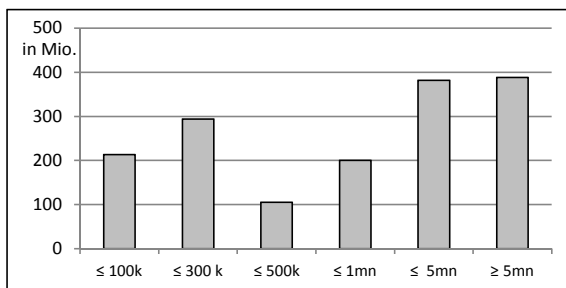
**LTV österr. Berechnung: Betrag in Deckung je Forderung / Summe akt. Immobilienwerte abzüglich vorrangige Hypotheken

2. INFORMATIONEN ZUM DECKUNGSSTOCK (PRIMÄRDECKUNG)

Anzeigeeinheit in Mio. EUR - ausgenommen "Anzahl"

2.1 Verteilung nach Kreditvolumen

Primärdeckung nach Kreditvolumen		
	Volumen in Mio	Anzahl
≤ 300.000	507	7.001
davon 0 - 100.000	213	5.142
davon 100.000 - 300.000	294	1.859
300.000 - 5.000.000	688	759
davon 300.000 - 500.000	105	274
davon 500.000 - 1.000.000	200	278
davon 1.000.000 - 5.000.000	382	207
≥ 5.000.000	388	32
Summe	1.583	7.792



2.2 Währungsverteilung nach Währungsderivaten

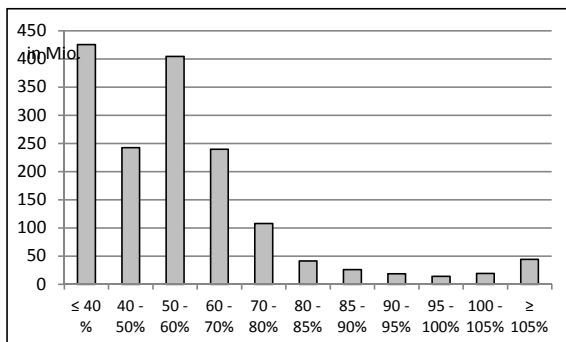
Währungsderivate	Volumen
Währungsderivate in Deckungsstock	Nein
Nominale der Derivate in Deckungsstock	

Primärdeckung	Volumen
in EUR	1.543
in CHF	38
in USD	0
in JPY	1
Sonstige	
Summe	1.583

Emissionen	Volumen
in EUR	1.109
in CHF	
in USD	
in JPY	
Sonstige	
Summe	1.109

2.3 Verteilung nach Besicherungsgrad* nach Rating Agentur Definition

LTV Primärdeckung	Volumen	%
≤ 40 %	425	27%
40 - 50%	243	15%
50 - 60%	405	26%
60 - 70%	240	15%
70 - 80%	108	7%
80 - 85%	41	3%
85 - 90%	26	2%
90 - 95%	18	1%
95 - 100%	14	1%
100 - 105%	19	1%
≥ 105%	44	3%
Summe	1.583	100%



LTV Residential*	Volumen	%
≤ 40 %	380	32%
40 - 50 %	175	15%
50 - 60 %	216	18%
60 - 70 %	180	15%
70 - 80 %	98	8%
80 - 85 %	36	3%
85 - 90 %	24	2%
90 - 95%	18	1%
95 - 100%	13	1%
100 - 105%	10	1%
≥ 105%	37	3%
Summe	1.186	100%

LTV Commercial	Volumen	%
≤ 40 %	45	11%
40 - 50 %	67	17%
50 - 60 %	189	48%
60 - 70 %	60	15%
70 - 80 %	10	2%
80 - 85 %	5	1%
85 - 90 %	1	0%
90 - 95%	1	0%
95 - 100%	2	0%
100 - 105%	9	2%
≥ 105%	7	2%
Summe	397	100%

*Residential inklusive gefördertem Wohnbau in Österreich

2.4 Regionale Verteilung

Primärdeckung nach Ländern		
in Europa	Volumen	%
EU Staaten	1.583	100%
Belgien		0%
Bulgarien		0%
Dänemark		0%
Deutschland	247	16%
Estland		0%
Finnland		0%
Frankreich		0%
Griechenland		0%
Irland		0%
Italien		0%
Kroatien		0%
Lettland		0%
Litauen		0%
Luxemburg		0%
Malta		0%
Niederlande	14	1%
Österreich	1.322	84%
Polen		0%
Portugal		0%
Rumänien		0%
Schweden		0%
Slowakei		0%
Slowenien		0%
Spanien		0%
Tschechien		0%
Ungarn		0%
Vereinigtes Königreich		0%
Zypern		0%
EWR Staaten	0	0%
Island		0%
Liechtenstein		0%
Norwegen		0%
Sonstige Länder		0%
Schweiz		0%
Summe	1.583	100%

Primärdeckung nach Bundesländern in Österreich			
	Volumen	Anteil AT (%)	Gesamtdeckung Anteil (%)
Republik Österreich		0%	0%
Wien	306	23%	19%
Niederösterreich	944	71%	60%
Oberösterreich	14	1%	1%
Salzburg	2	0%	0%
Tirol	3	0%	0%
Steiermark	37	3%	2%
Kärnten	2	0%	0%
Burgenland	14	1%	1%
Vorarlberg	0	0%	0%
Summe	1.322	100%	84%

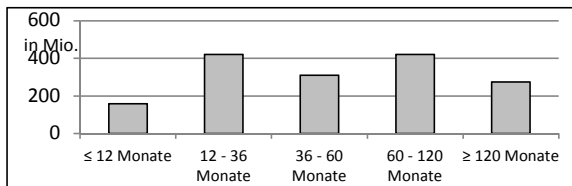
2.5 Verteilung nach Nutzungsart

Primärdeckung nach Nutzungsart		
	Volumen	%
Wohnwirtschaftlich genutzt	1.182	75%
davon privat genutzt (inkl. Mehrfamilienhäuser)	553	35%
davon geförderter Wohnbau	568	36%
davon gewerblich genutzt	61	4%
Gewerblich genutzt	401	25%
davon Einzelhandel	66	4%
davon Büro	110	7%
davon Tourismus/Hotel	43	3%
davon Landwirtschaft	4	0%
davon Industriegebäude	128	8%
Gemischte Nutzung	34	2%
Sonstige	17	1%
Summe	1.583	100%

2.6 Seasoning der Primärdeckung

Gewichtetes Durchschnittsseasoning der Deckungswerte (in Jahren) 5,8

Seasoning konsolidiert	Volumen	%
≤ 12 Monate	159	10%
12 - 36 Monate	421	27%
36 - 60 Monate	309	20%
60 - 120 Monate	420	27%
≥ 120 Monate	274	17%
Summe	1.583	100%



Seasoning Residential*	Volumen	%
≤ 12 Monate	118	10%
12 - 36 Monate	281	24%
36 - 60 Monate	202	17%
60 - 120 Monate	313	26%
≥ 120 Monate	267	23%
Summe	1.182	100%

Seasoning Commercial	Volumen	%
≤ 12 Monate	40	10%
12 - 36 Monate	141	35%
36 - 60 Monate	107	27%
60 - 120 Monate	107	27%
≥ 120 Monate	6	2%
Summe	401	100%

*Residential inklusive gefördertem Wohnbau

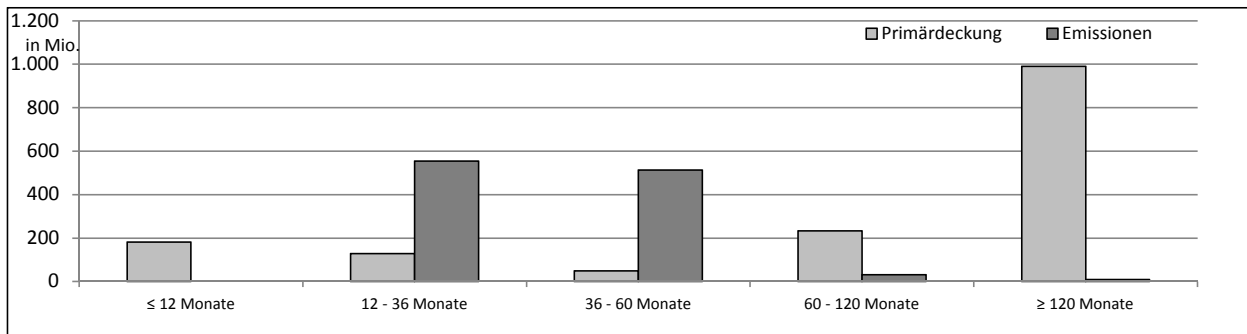
2.7 Laufzeitenverteilung

Gesamt	
WAL - Durchschnittlich gewichtete Restlaufzeit der Primärdeckung (in Jahren inkl. vertraglich vereinbarter Tilgungen)	7,9
WAL - Durchschnittlich gewichtete Restlaufzeit der Primärdeckung (in Jahren vertraglich)	15,3
WAL Emissionen (Endfälligkeit in Jahren)	3,3
Commercial	
WAL - Durchschnittlich gewichtete Restlaufzeit der Primärdeckung (in Jahren inkl. vertraglich vereinbarter Tilgungen)	4,3
WAL - Durchschnittlich gewichtete Restlaufzeit der Primärdeckung (in Jahren vertraglich)	6,1
Residential	
WAL - Durchschnittlich gewichtete Restlaufzeit der Primärdeckung (in Jahren inkl. vertraglich vereinbarter Tilgungen)	9,1
WAL - Durchschnittlich gewichtete Restlaufzeit der Primärdeckung (in Jahren vertraglich)	18,4

Laufzeitenverteilung (in Monaten vertraglich)

Primärdeckung	Volumen	%
≤ 12 Monate	182	12%
12 - 36 Monate	128	8%
36 - 60 Monate	49	3%
60 - 120 Monate	233	15%
≥ 120 Monate	991	63%
Summe	1.583	100%

Emissionen	Volumen	%
≤ 12 Monate		0%
12 - 36 Monate	554	50%
36 - 60 Monate	513	46%
60 - 120 Monate	32	3%
≥ 120 Monate	10	1%
Summe	1.109	100%



2.8 Verteilung Zinsbindung nach Zinsderivaten

Zinsderivate	Volumen
Zinsderivate in Deckungsstock	

Primärdeckung	Volumen
Variabel, fix unterjährig	1.237
Fix, 1 - 2 Jahren	42
Fix, 2 - 5 Jahren	109
Fix, > 5 Jahren	195
Summe	1.583

Emissionen	Volumen
Variabel, fix unterjährig	41
Fix, 1 - 2 Jahren	28
Fix, 2 - 5 Jahren	1.000
Fix, > 5 Jahren	40
Summe	1.109

3. INFORMATIONEN ZUR ERSATZDECKUNG

Anzeigeeinheit in Mio. EUR - ausgenommen "Anzahl"

Ersatzdeckung Überblick	Volumen
Geld, Einlagen	
Wertpapiere des Anlagevermögens	25
davon Nationalbank fähig	20
Summe	25
Ersatzdeckung (% von Emissionen)	2%

Wertpapiere nach Volumen	Volumen	Anzahl
≤ 1.000.000		
1.000.000 - 5.000.000	5	1
≥ 5.000.000	20	1
Summe	25	2

Ersatzdeckung nach Währung	Volumen	%
EUR	25	100%
CHF		0%
USD		0%
JPY		0%
Sonstige Währungen		0%
Summe	25	100%

Verteilung nach Ländern	Volumen	%
EU Staaten	25	100%
Belgien		0%
Bulgarien		0%
Dänemark		0%
Deutschland		0%
Estland		0%
Finnland		0%
Frankreich		0%
Griechenland		0%
Irland		0%
Italien		0%
Kroatien		0%
Lettland		0%
Litauen		0%
Luxemburg		0%
Malta		0%
Niederlande		0%
Österreich	25	100%
Polen		0%
Portugal		0%
Rumänien		0%
Schweden		0%
Slowakei		0%
Slowenien		0%

Spanien		0%
Tschechien		0%
Ungarn		0%
Vereinigtes Königreich		0%
Zypern		0%
EWR Staaten	0	0%
Island		0%
Liechtenstein		0%
Norwegen		0%
Sonstige Länder		0%
Schweiz		0%
Summe	25	100%