

Report Datum	31.12.2017
Report Wahrung	EUR

Hypothekarische Pfandbriefe bzw. hypothekarische fundierte Bankschuldverschreibungen

1. UBERBLICK

CRD/ OGAW Richtlinien konform	Unbekannt		
Anteil EZB fahiger Forderungen und Wertpapiere (% von Gesamtdeckung)	0%		
Gesamtbetrag Emissionen in Umlauf	in Millionen	296	
Gesamtbetrag der Deckungswerte (Gesamtdeckung Nominale)	in Millionen	572	
Ratingagenturen	Moody's	Fitch	S&P
Emittentenrating	-	-	-
Deckungsstockrating	-	-	-
Anzahl der Finanzierungen	3.687		
Anzahl der Schuldner	5.302		
Anzahl der Immobilien	3.238		
Durchschnittliches Volumen der Deckungswerte pro Schuldner	in Millionen	0,1	
Durchschnittliches Volumen der Deckungswerte pro Finanzierung	in Millionen	0,2	
Anteil der Forderungen in Zahlungsverzug von mind. 90 Tagen (% von Primardeckung)	0%		
Anteil der 10 groten Finanzierungen (% von Primardeckung)	7%		
Anteil endfallige Finanzierungen (% von Primardeckung)	10%		
Anteil der Finanzierungen in Fremdwahrung (% von Primardeckung)	0%		
Anteil der Emissionen in Fremdwahrung (in %)	0%		
Anteil Finanzierungen mit fixer Zinsbindung > 1 Jahr (% von Primardeckung)	16%		
Nominelle uberdeckung (Gesamtdeckung/Emissionen im Umlauf in %)	93%		
Barwertige uberdeckung (BW Gesamtdeckung/ BW Emissionen im Umlauf in %)	93%		
Anzahl der Emissionen	41		
Durchschnittliche Groe der Emissionen	in Millionen	7,2	
Gewichteter durchschnittlicher LTV nach Rating Agentur Definition* (%)	54%		
Gewichteter durchschnittlicher LTV nach osterreichischer Definition** (%)	46%		

*LTV Definition Rating Agentur Berechnung: (Summe Forderungen je Kreditnehmereinheit + Summe vorrangige Hypotheken) / Summe akt. Immobilienwerte

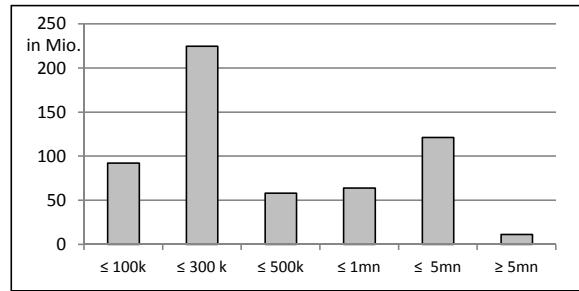
**LTV osterr. Berechnung: Betrag in Deckung je Forderung / Summe akt. Immobilienwerte abzuglich vorrangige Hypotheken

2. INFORMATIONEN ZUM DECKUNGSSTOCK (PRIMÄRDECKUNG)

Anzeigeeinheit in Mio. EUR - ausgenommen "Anzahl"

2.1 Verteilung nach Kreditvolumen

Primärdeckung nach Kreditvolumen		
	Volumen in Mio	Anzahl
≤ 300.000	317	3.368
davon 0 - 100.000	92	2.018
davon 100.000 - 300.000	225	1.350
300.000 - 5.000.000	244	317
davon 300.000 - 500.000	58	150
davon 500.000 - 1.000.000	64	93
davon 1.000.000 - 5.000.000	121	74
≥ 5.000.000	11	2
Summe	572	3.687



2.2 Währungsverteilung nach Währungsderivaten

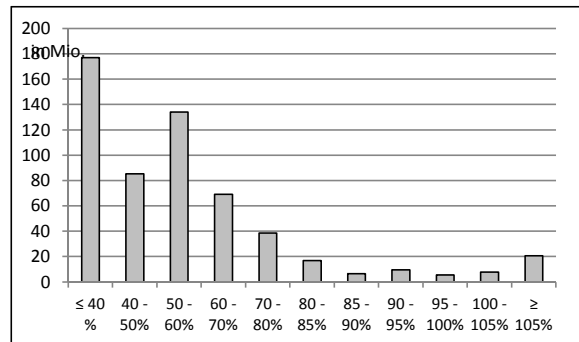
Währungsderivate	Volumen
Währungsderivate in Deckungsstock	Nein
Nominale der Derivate in Deckungsstock	

Primärdeckung	Volumen
in EUR	572
in CHF	
in USD	
in JPY	
Sonstige	
Summe	572

Emissionen	Volumen
in EUR	296
in CHF	
in USD	
in JPY	
Sonstige	
Summe	296

2.3 Verteilung nach Besicherungsgrad* nach Rating Agentur Definition

LTV Primärdeckung	Volumen	%
≤ 40 %	177	31%
40 - 50%	85	15%
50 - 60%	134	23%
60 - 70%	69	12%
70 - 80%	39	7%
80 - 85%	17	3%
85 - 90%	7	1%
90 - 95%	10	2%
95 - 100%	5	1%
100 - 105%	8	1%
≥ 105%	21	4%
Summe	572	100%



LTV Residential*	Volumen	%
≤ 40 %	132	33%
40 - 50 %	61	15%
50 - 60 %	77	20%
60 - 70 %	50	13%
70 - 80 %	31	8%
80 - 85 %	12	3%
85 - 90 %	5	1%
90 - 95%	5	1%
95 - 100%	4	1%
100 - 105%	5	1%
≥ 105%	12	3%
Summe	394	100%

LTV Commercial	Volumen	%
≤ 40 %	46	26%
40 - 50 %	25	14%
50 - 60 %	57	32%
60 - 70 %	19	11%
70 - 80 %	8	4%
80 - 85 %	5	3%
85 - 90 %	1	1%
90 - 95%	5	3%
95 - 100%	2	1%
100 - 105%	3	2%
≥ 105%	8	5%
Summe	178	100%

*Residential inklusive gefördertem Wohnbau in Österreich

2.4 Regionale Verteilung

Primärdeckung nach Ländern		
in Europa	Volumen	%
EU Staaten	572	100%
Belgien		0%
Bulgarien		0%
Dänemark		0%
Deutschland	11	2%
Estland		0%
Finnland		0%
Frankreich		0%
Griechenland		0%
Irland		0%
Italien		0%
Kroatien		0%
Lettland		0%
Litauen		0%
Luxemburg		0%
Malta		0%
Niederlande		0%
Österreich	560	98%
Polen		0%
Portugal		0%
Rumänien		0%
Schweden		0%
Slowakei		0%
Slowenien		0%
Spanien		0%
Tschechien	1	0%
Ungarn		0%
Vereinigtes Königreich		0%
Zypern		0%
EWR Staaten	0	0%
Island		0%
Liechtenstein		0%
Norwegen		0%
Sonstige Länder		0%
Schweiz		0%
Summe	572	100%

Primärdeckung nach Bundesländern in Österreich			
	Volumen	Anteil AT (%)	Gesamtdeckung Anteil (%)
Republik Österreich		0%	0%
Wien	19	3%	3%
Niederösterreich	3	1%	1%
Oberösterreich	37	7%	6%
Salzburg	444	79%	78%
Tirol	4	1%	1%
Steiermark	25	4%	4%
Kärnten	28	5%	5%
Burgenland	1	0%	0%
Vorarlberg	0	0%	0%
Summe	560	100%	98%

2.5 Verteilung nach Nutzungsart

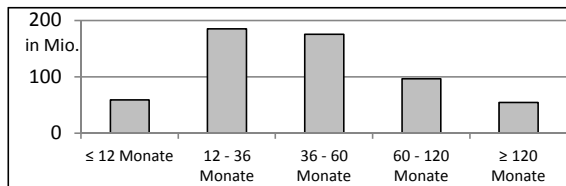
Primärdeckung nach Nutzungsart		
	Volumen	%
Wohnwirtschaftlich genutzt	394	69%
davon privat genutzt (inkl. Mehrfamilienhäuser)	297	52%
davon geförderter Wohnbau	51	9%
davon gewerblich genutzt	46	8%
Gewerblich genutzt	178	31%
davon Einzelhandel		0%
davon Büro	26	4%
davon Tourismus/Hotel	56	10%
davon Landwirtschaft	16	3%
davon Industriegebäude	21	4%
Gemischte Nutzung	6	1%
Sonstige	53	9%
Summe	572	100%

2.6 Seasoning der Primärdeckung

Gewichtetes Durchschnittsseasoning der Deckungswerte (in Jahren)

4,7

Seasoning konsolidiert	Volumen	%
≤ 12 Monate	60	10%
12 - 36 Monate	185	32%
36 - 60 Monate	176	31%
60 - 120 Monate	97	17%
≥ 120 Monate	55	10%
Summe	572	100%



Seasoning Residential*	Volumen	%
≤ 12 Monate	43	11%
12 - 36 Monate	134	34%
36 - 60 Monate	101	26%
60 - 120 Monate	69	17%
≥ 120 Monate	48	12%
Summe	394	100%

Seasoning Commercial	Volumen	%
≤ 12 Monate	16	9%
12 - 36 Monate	52	29%
36 - 60 Monate	75	42%
60 - 120 Monate	28	16%
≥ 120 Monate	7	4%
Summe	178	100%

*Residential inklusive gefördertem Wohnbau

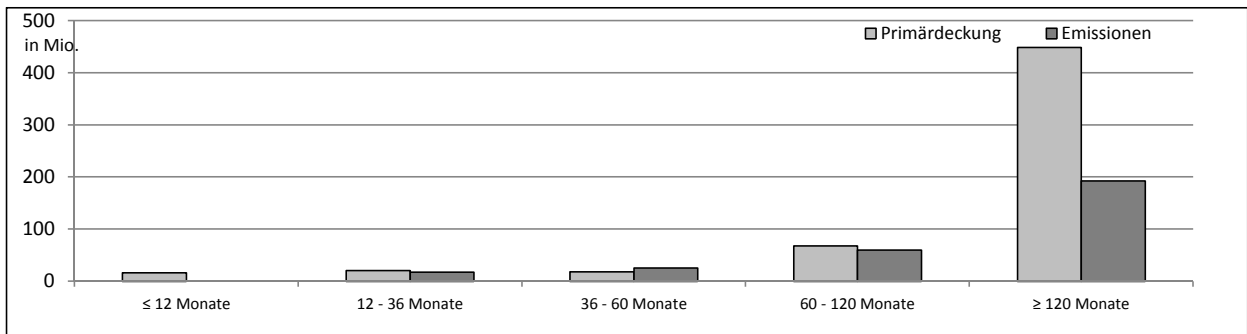
2.7 Laufzeitenverteilung

Gesamt	
WAL - Durchschnittlich gewichtete Restlaufzeit der Primärdeckung (in Jahren inkl. vertraglich vereinbarter Tilgungen)	9,9
WAL - Durchschnittlich gewichtete Restlaufzeit der Primärdeckung (in Jahren vertraglich)	16,5
WAL Emissionen (Endfälligkeit in Jahren)	12,6
Commercial	
WAL - Durchschnittlich gewichtete Restlaufzeit der Primärdeckung (in Jahren inkl. vertraglich vereinbarter Tilgungen)	7,4
WAL - Durchschnittlich gewichtete Restlaufzeit der Primärdeckung (in Jahren vertraglich)	11,9
Residential	
WAL - Durchschnittlich gewichtete Restlaufzeit der Primärdeckung (in Jahren inkl. vertraglich vereinbarter Tilgungen)	11,0
WAL - Durchschnittlich gewichtete Restlaufzeit der Primärdeckung (in Jahren vertraglich)	18,5

Laufzeitenverteilung (in Monaten vertraglich)

Primärdeckung	Volumen	%
≤ 12 Monate	17	3%
12 - 36 Monate	21	4%
36 - 60 Monate	18	3%
60 - 120 Monate	68	12%
≥ 120 Monate	448	78%
Summe	572	100%

Emissionen	Volumen	%
≤ 12 Monate		0%
12 - 36 Monate	18	6%
36 - 60 Monate	26	9%
60 - 120 Monate	60	20%
≥ 120 Monate	193	65%
Summe	296	100%



2.8 Verteilung Zinsbindung nach Zinsderivaten

Zinsderivate	Volumen
Zinsderivate in Deckungsstock	

Primärdeckung	Volumen
Variabel, fix unterjährig	482
Fix, 1 - 2 Jahren	3
Fix, 2 - 5 Jahren	23
Fix, > 5 Jahren	63
Summe	572

Emissionen	Volumen
Variabel, fix unterjährig	1
Fix, 1 - 2 Jahren	
Fix, 2 - 5 Jahren	43
Fix, > 5 Jahren	252
Summe	296

3. INFORMATIONEN ZUR ERSATZDECKUNG

Anzeigeeinheit in Mio. EUR - ausgenommen "Anzahl"

Ersatzdeckung Überblick	Volumen
Geld, Einlagen	33
Wertpapiere des Anlagevermögens davon Nationalbank fähig	
Summe	33
Ersatzdeckung (% von Emissionen)	6%

Wertpapiere nach Volumen	Volumen	Anzahl
≤ 1.000.000		
1.000.000 - 5.000.000		
≥ 5.000.000		
Summe	0	0

Ersatzdeckung nach Währung	Volumen	%
EUR	33	100%
CHF		0%
USD		0%
JPY		0%
Sonstige Währungen		0%
Summe	33	100%

Verteilung nach Ländern	Volumen	%
EU Staaten	33	100%
Belgien		0%
Bulgarien		0%
Dänemark		0%
Deutschland		0%
Estland		0%
Finnland		0%
Frankreich		0%
Griechenland		0%
Irland		0%
Italien		0%
Kroatien		0%
Lettland		0%
Litauen		0%
Luxemburg		0%
Malta		0%
Niederlande		0%
Österreich	33	100%
Polen		0%
Portugal		0%
Rumänien		0%
Schweden		0%
Slowakei		0%
Slowenien		0%
Spanien		0%
Tschechien		0%
Ungarn		0%
Vereinigtes Königreich		0%
Zypern		0%
EWR Staaten	0	0%
Island		0%
Liechtenstein		0%
Norwegen		0%
Sonstige Länder		0%
Schweiz		0%
Summe	33	100%