

Bank

Hypo Tirol Bank AG

Report Datum 31.12.2017
Report Wahrung EUR

Hypothekarische Pfandbriefe bzw. hypothekarische fundierte Bankschuldverschreibungen

1. UBERBLICK

CRD/ OGAW Richtlinien konform	Ja		
Anteil EZB fahiger Forderungen und Wertpapiere (% von Gesamtdeckung)	k.A.		
Gesamtbetrag Emissionen in Umlauf	in Millionen	1.576	
Gesamtbetrag der Deckungswerte (Gesamtdeckung Nominale)	in Millionen	2.064	
Ratingagenturen	Moody's	Fitch	S&P
Emittentenrating	Baa2	n. r.	BBB+
Deckungsstockrating	Aa2	n. r.	n. r.
Anzahl der Finanzierungen	11.734		
Anzahl der Schuldner	8.964		
Anzahl der Immobilien	9.799		
Durchschnittliches Volumen der Deckungswerte pro Schuldner	in Millionen	0,23	
Durchschnittliches Volumen der Deckungswerte pro Finanzierung	in Millionen	0,18	
Anteil der Forderungen in Zahlungsverzug von mind. 90 Tagen (% von Primardeckung)	0,8%		
Anteil der 10 groten Finanzierungen (% von Primardeckung)	5%		
Anteil endfallige Finanzierungen (% von Primardeckung)	14%		
Anteil der Finanzierungen in Fremdwahrung (% von Primardeckung)	8%		
Anteil der Emissionen in Fremdwahrung (in %)	0%		
Anteil Finanzierungen mit fixer Zinsbindung > 1 Jahr (% von Primardeckung)	9%		
Nominelle uberdeckung (Gesamtdeckung/Emissionen im Umlauf in %)	31%		
Barwertige uberdeckung (BW Gesamtdeckung/ BW Emissionen im Umlauf in %)	k.A.		
Anzahl der Emissionen	34		
Durchschnittliche Groe der Emissionen	in Millionen	46,4	
Gewichteter durchschnittlicher LTV nach Rating Agentur Definition* (%)	61%		
Gewichteter durchschnittlicher LTV nach osterreichischer Definition** (%)	49%		

*LTV Definition Rating Agentur Berechnung: (Summe Forderungen je Kreditnehmereinheit + Summe vorrangige Hypotheken)/ Summe akt. Immobilienwerte

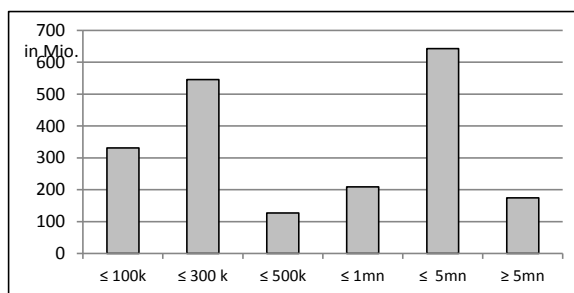
**LTV osterr. Berechnung: Betrag in Deckung je Forderung / Summe akt. Immobilienwerte abzuglich vorrangige Hypotheken

2. INFORMATIONEN ZUM DECKUNGSSTOCK (PRIMÄRDECKUNG)

Anzeigeeinheit in Mio. EUR - ausgenommen "Anzahl"

2.1 Verteilung nach Kreditvolumen

Primärdeckung nach Kreditvolumen		
	Volumen in Mio	Anzahl
≤ 300.000	877	10.742
davon 0 - 100.000	331	7.285
davon 100.000 - 300.000	546	3.457
300.000 - 5.000.000	979	967
davon 300.000 - 500.000	127	338
davon 500.000 - 1.000.000	209	297
davon 1.000.000 - 5.000.000	643	332
≥ 5.000.000	174	24
Summe	2.031	11.733



2.2 Währungsverteilung nach Währungsderivaten

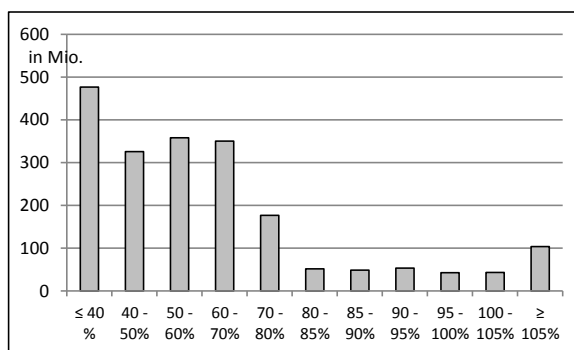
Währungsderivate	Volumen
Währungsderivate in Deckungsstock	Nein
Nominale der Derivate in Deckungsstock	

Primärdeckung	Volumen
in EUR	1.865
in CHF	149
in USD	
in JPY	16
Sonstige	
Summe	2.031

Emissionen	Volumen
in EUR	1.576
in CHF	
in USD	
in JPY	
Sonstige	
Summe	1.576

2.3 Verteilung nach Besicherungsgrad* nach Rating Agentur Definition

LTV Primärdeckung	Volumen	%
≤ 40 %	477	23%
40 - 50%	326	16%
50 - 60%	358	18%
60 - 70%	350	17%
70 - 80%	177	9%
80 - 85%	51	3%
85 - 90%	49	2%
90 - 95%	54	3%
95 - 100%	43	2%
100 - 105%	43	2%
≥ 105%	104	5%
Summe	2.031	100%



LTV Residential*	Volumen	%
≤ 40 %	328	24%
40 - 50 %	253	19%
50 - 60 %	252	18%
60 - 70 %	173	13%
70 - 80 %	125	9%
80 - 85 %	37	3%
85 - 90 %	37	3%
90 - 95%	29	2%
95 - 100%	32	2%
100 - 105%	34	2%
≥ 105%	66	5%
Summe	1.366	100%

LTV Commercial	Volumen	%
≤ 40 %	148	22%
40 - 50 %	72	11%
50 - 60 %	106	16%
60 - 70 %	177	27%
70 - 80 %	51	8%
80 - 85 %	14	2%
85 - 90 %	12	2%
90 - 95%	25	4%
95 - 100%	11	2%
100 - 105%	10	1%
≥ 105%	37	6%
Summe	665	100%

*Residential inklusive gefördertem Wohnbau in Österreich

2.4 Regionale Verteilung

Primärdeckung nach Ländern	Volumen	%
in Europa		
EU Staaten	2.031	100%
Deutschland	30	2%
Österreich	2.000	98%
EWG Staaten	0	0%
Sonstige Länder	0	0%
Schweiz	0	0%
Summe	2.031	100%

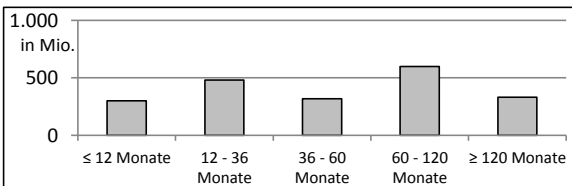
Primärdeckung nach Bundesländern in Österreich			
	Volumen	Anteil AT (%)	Gesamtdeckung Anteil (%)
Republik Österreich		0%	0%
Wien	215	11%	11%
Niederösterreich	44	2%	2%
Oberösterreich	1	0%	0%
Salzburg	10	1%	1%
Tirol	1.685	84%	83%
Steiermark	17	1%	1%
Kärnten	3	0%	0%
Burgenland	20	1%	1%
Vorarlberg	6	0%	0%
Summe	2.000	100%	98%

2.5 Verteilung nach Nutzungsart

Primärdeckung nach Nutzungsart	Volumen	%
Wohnwirtschaftlich genutzt	1.366	67%
davon privat genutzt (inkl. Mehrfamilienhäuser)	993	49%
davon geförderter Wohnbau	297	15%
davon gewerblich genutzt	76	4%
Gewerblich genutzt	665	33%
davon Einzelhandel	91	4%
davon Büro	130	6%
davon Tourismus/Hotel	207	10%
davon Landwirtschaft	19	1%
davon Industriegebäude	79	4%
Gemischte Nutzung	74	4%
Sonstige	65	3%
Summe	2.031	100%

2.6 Seasoning der Primärdeckung

Gewichtetes Durchschnittsseasoning der Deckungswerte (in Jahren)		5,6
Seasoning konsolidiert	Volumen	%
≤ 12 Monate	300	15%
12 - 36 Monate	481	24%
36 - 60 Monate	319	16%
60 - 120 Monate	600	30%
≥ 120 Monate	331	16%
Summe	2.031	100%



Seasoning Residential*	Volumen	%
≤ 12 Monate	214	16%
12 - 36 Monate	333	24%
36 - 60 Monate	227	17%
60 - 120 Monate	377	28%
≥ 120 Monate	216	16%
Summe	1.366	100%

Seasoning Commercial	Volumen	%
≤ 12 Monate	86	13%
12 - 36 Monate	148	22%
36 - 60 Monate	93	14%
60 - 120 Monate	223	34%
≥ 120 Monate	115	17%
Summe	665	100%

*Residential inklusive gefördertem Wohnbau

2.7 Laufzeitenverteilung

Gesamt	
WAL - Durchschnittlich gewichtete Restlaufzeit der Primärdeckung (in Jahren inkl. vertraglich vereinbarter Tilgungen)	9,1
WAL - Durchschnittlich gewichtete Restlaufzeit der Primärdeckung (in Jahren vertraglich)	15,2
WAL Emissionen (Endfälligkeit in Jahren)	4,1

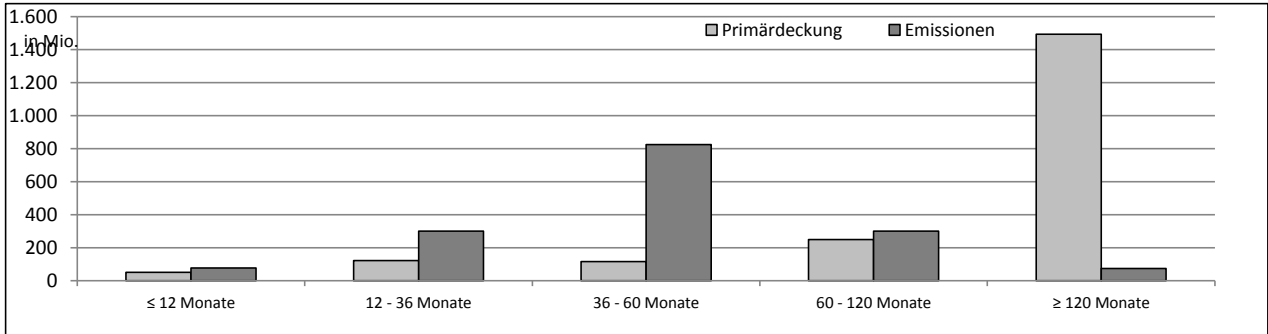
Commercial	
WAL - Durchschnittlich gewichtete Restlaufzeit der Primärdeckung (in Jahren inkl. vertraglich vereinbarter Tilgungen)	7,6
WAL - Durchschnittlich gewichtete Restlaufzeit der Primärdeckung (in Jahren vertraglich)	12,3

Residential	
WAL - Durchschnittlich gewichtete Restlaufzeit der Primärdeckung (in Jahren inkl. vertraglich vereinbarter Tilgungen)	9,8
WAL - Durchschnittlich gewichtete Restlaufzeit der Primärdeckung (in Jahren vertraglich)	16,6

Laufzeitenverteilung (in Monaten vertraglich)

Primärdeckung	Volumen	%
≤ 12 Monate	51	3%
12 - 36 Monate	122	6%
36 - 60 Monate	116	6%
60 - 120 Monate	249	12%
≥ 120 Monate	1.493	74%
Summe	2.031	100%

Emissionen	Volumen	%
≤ 12 Monate	77	5%
12 - 36 Monate	301	19%
36 - 60 Monate	825	52%
60 - 120 Monate	300	19%
≥ 120 Monate	74	5%
Summe	1.576	100%



2.8 Verteilung Zinsbindung nach Zinsderivaten

Zinsderivate	Volumen
Zinsderivate in Deckungsstock	Nein

Primärdeckung	Volumen
Variabel, fix unterjährig	1.851
Fix, 1 - 2 Jahren	2
Fix, 2 - 5 Jahren	14
Fix, > 5 Jahren	164
Summe	2.031

Emissionen	Volumen
Variabel, fix unterjährig	86
Fix, 1 - 2 Jahren	110
Fix, 2 - 5 Jahren	1.007
Fix, > 5 Jahren	374
Summe	1.576

3. INFORMATIONEN ZUR ERSATZDECKUNG

Anzeigeeinheit in Mio. EUR - ausgenommen "Anzahl"

Ersatzdeckung Überblick	Volumen
Geld, Einlagen	
Wertpapiere des Anlagevermögens	33
davon Nationalbank fähig	33
Summe	33
Ersatzdeckung (% von Emissionen)	2%

Wertpapiere nach Volumen	Volumen	Anzahl
≤ 1.000.000		
1.000.000 - 5.000.000	5	1
≥ 5.000.000	29	1
Summe	33	2

Ersatzdeckung nach Währung	Volumen	%
EUR	33	100%
CHF		0%
USD		0%
JPY		0%
Sonstige Währungen		0%
Summe	33	100%

Verteilung nach Ländern	Volumen	%
EU Staaten	33	100%
Österreich	33	100%
EWR Staaten	0	0%
Sonstige Länder	0	0%
Schweiz	0	0%
Summe	33	100%