

Bank

Raiffeisenlandesbank OÖ  
Aktiengesellschaft

## Hypothekarischer Deckungsstock A

Report Datum	31.12.2017
Report Währung	EUR

Hypothekarische Pfandbriefe bzw. hypothekarische fundierte Bankschuldverschreibungen

### 1. ÜBERBLICK

CRD/ OGAW Richtlinien konform		-	
Anteil EZB fähiger Forderungen und Wertpapiere (% von Gesamtdeckung)		-	
Gesamtbetrag Emissionen in Umlauf	in Millionen	988	
Gesamtbetrag der Deckungswerte (Gesamtdeckung Nominale)	in Millionen	2.368	
Ratingagenturen	Moody's	Fitch	S&P
Emittentenrating	Baa1 (stable)	-	-
Rating fundierte Bankschuldverschreibungen	Aaa	-	-
Anzahl der Finanzierungen		17.931	
Anzahl der Schuldner		-	
Anzahl der Immobilien		17.173	
Durchschnittliches Volumen der Deckungswerte pro Schuldner	in Millionen	-	
Durchschnittliches Volumen der Deckungswerte pro Finanzierung	in Millionen	0,1	
Anteil der Forderungen in Zahlungsverzug von mind. 90 Tagen (% von Primärdeckung)		0%	
Anteil der 10 größten Finanzierungen (% von Primärdeckung)		3%	
Anteil endfällige Finanzierungen (% von Primärdeckung)		6%	
Anteil der Finanzierungen in Fremdwährung (% von Primärdeckung)		0%	
Anteil der Emissionen in Fremdwährung (in %)		0%	
Anteil Finanzierungen mit fixer Zinsbindung > 1 Jahr (% von Primärdeckung)		32%	
Nominelle Überdeckung (Gesamtdeckung/Emissionen im Umlauf in %)		140%	
Barwertige Überdeckung (BW Gesamtdeckung/ BW Emissionen im Umlauf in %)		-	
Anzahl der Emissionen		33	
Durchschnittliche Größe der Emissionen	in Millionen	29,9	
Gewichteter durchschnittlicher LTV nach Rating Agentur Definition* (%)		-	
Gewichteter durchschnittlicher LTV nach österreichischer Definition** (%)		49%	

1) ohne aufgelaufene Zinsen, Nullkuponanleihen zum aktuellen, aufgezinsten Wert

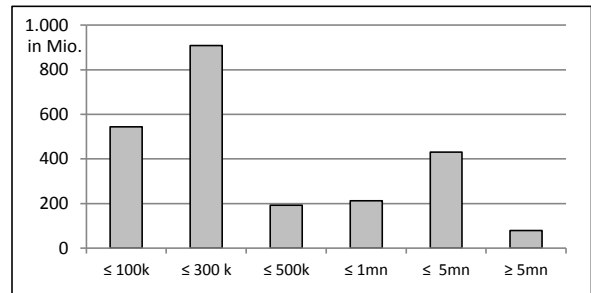
2) LTV österr. Berechnung: (Betrag in Deckung je Forderung abzüglich vorrangige Hypotheken) / Summe akt. Immobilienwerte

## 2. INFORMATIONEN ZUM DECKUNGSSTOCK (PRIMÄRDECKUNG)

Anzeigeeinheit in Mio. EUR - ausgenommen "Anzahl"

### 2.1 Verteilung nach Kreditvolumen

Primärdeckung nach Kreditvolumen		
	Volumen in Mio	Anzahl
≤ 300.000	1.453	16.871
davon 0 - 100.000	544	11.067
davon 100.000 - 300.000	909	5.804
300.000 - 5.000.000	836	1.050
davon 300.000 - 500.000	193	512
davon 500.000 - 1.000.000	213	308
davon 1.000.000 - 5.000.000	431	230
≥ 5.000.000	79	10
<b>Summe</b>	<b>2.368</b>	<b>17.931</b>



### 2.2 Währungsverteilung nach Währungsderivaten

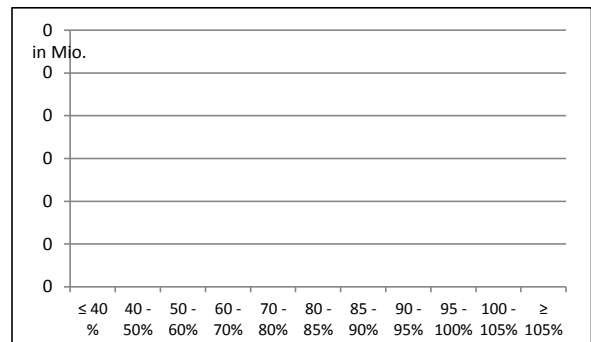
Währungsderivate	Volumen
Währungsderivate in Deckungsstock	Nein
Nominale der Derivate in Deckungsstock	

Primärdeckung	Volumen
in EUR	2.368
in CHF	
in USD	
in JPY	
Sonstige	
<b>Summe</b>	<b>2.368</b>

Emissionen	Volumen
in EUR	988
in CHF	
in USD	
in JPY	
Sonstige	
<b>Summe</b>	<b>988</b>

### 2.3 Verteilung nach Besicherungsgrad\* nach Rating Agentur Definition

LTV Primärdeckung	Volumen	%
≤ 40 %		0%
40 - 50%		0%
50 - 60%		0%
60 - 70%		0%
70 - 80%		0%
80 - 85%		0%
85 - 90%		0%
90 - 95%		0%
95 - 100%		0%
100 - 105%		0%
≥ 105%		0%
<b>Summe</b>	<b>0</b>	<b>0%</b>



LTV Residential*	Volumen	%
≤ 40 %		0%
40 - 50 %		0%
50 - 60 %		0%
60 - 70 %		0%
70 - 80 %		0%
80 - 85 %		0%
85 - 90 %		0%
90 - 95%		0%
95 - 100%		0%
100 - 105%		0%
≥ 105%		0%
<b>Summe</b>	<b>0</b>	<b>0%</b>

LTV Commercial	Volumen	%
≤ 40 %		0%
40 - 50 %		0%
50 - 60 %		0%
60 - 70 %		0%
70 - 80 %		0%
80 - 85 %		0%
85 - 90 %		0%
90 - 95%		0%
95 - 100%		0%
100 - 105%		0%
≥ 105%		0%
<b>Summe</b>	<b>0</b>	<b>0%</b>

\*Residential inklusive gefördertem Wohnbau in Österreich

## 2.4 Regionale Verteilung <sup>1)</sup>

Primärdeckung nach Ländern		
in Europa	Volumen	%
<b>EU Staaten</b>	<b>2.368</b>	<b>100%</b>
EWR Staaten	0	0%
Sonstige Länder		0%
Schweiz		0%
<b>Summe</b>	<b>2.368</b>	<b>100%</b>

Primärdeckung nach Bundesländern in Österreich			
	Volumen	Anteil AT (%)	Gesamtdeckung Anteil (%)
Republik Österreich		0%	0%
Wien	242	10%	10%
Niederösterreich	104	4%	4%
Oberösterreich	1.852	78%	78%
Salzburg	73	3%	3%
Tirol	15	1%	1%
Steiermark	55	2%	2%
Kärnten	21	1%	1%
Burgenland	4	0%	0%
Vorarlberg	4	0%	0%
<b>Summe</b>	<b>2.368</b>	<b>100%</b>	<b>100%</b>

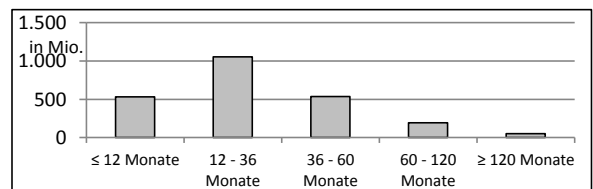
## 2.5 Verteilung nach Nutzungsart

Primärdeckung nach Nutzungsart		
	Volumen	%
<b>Wohnwirtschaftlich genutzt</b>	<b>1.735</b>	<b>73%</b>
davon privat genutzt (inkl. Mehrfamilienhäuser)	1.184	50%
davon geförderter Wohnbau	185	8%
davon gewerblich genutzt	367	15%
<b>Gewerblich genutzt</b>	<b>633</b>	<b>27%</b>
davon Einzelhandel		0%
davon Büro	77	3%
davon Tourismus/Hotel	36	2%
davon Landwirtschaft	141	6%
davon Industriegebäude	18	1%
Gemischte Nutzung	46	2%
Sonstige	315	13%
<b>Summe</b>	<b>2.368</b>	<b>100%</b>

## 2.6 Seasoning der Primärdeckung

<b>Gewichtetes Durchschnittsseasoning der Deckungswerte (in Jahren)</b>	<b>2,8</b>
---	------------

Seasoning konsolidiert		
	Volumen	%
≤ 12 Monate	531	22%
12 - 36 Monate	1.056	45%
36 - 60 Monate	536	23%
60 - 120 Monate	195	8%
≥ 120 Monate	50	2%
<b>Summe</b>	<b>2.368</b>	<b>100%</b>



Seasoning Residential*		
	Volumen	%
≤ 12 Monate	388	22%
12 - 36 Monate	801	46%
36 - 60 Monate	396	23%
60 - 120 Monate	129	7%
≥ 120 Monate	22	1%
<b>Summe</b>	<b>1.735</b>	<b>100%</b>

Seasoning Commercial		
	Volumen	%
≤ 12 Monate	144	23%
12 - 36 Monate	254	40%
36 - 60 Monate	140	22%
60 - 120 Monate	66	10%
≥ 120 Monate	29	5%
<b>Summe</b>	<b>633</b>	<b>100%</b>

\*Residential inklusive gefördertem Wohnbau

## 2.7 Laufzeitenverteilung <sup>2)</sup>

<b>Gesamt</b>	
WAL - Durchschnittlich gewichtete Restlaufzeit der Primärdeckung (in Jahren inkl. vertraglich vereinbarter Tilgungen)	11,1
WAL - Durchschnittlich gewichtete Restlaufzeit der Primärdeckung (in Jahren vertraglich)	18,1
WAL Emissionen (Endfälligkeit in Jahren)	8,1

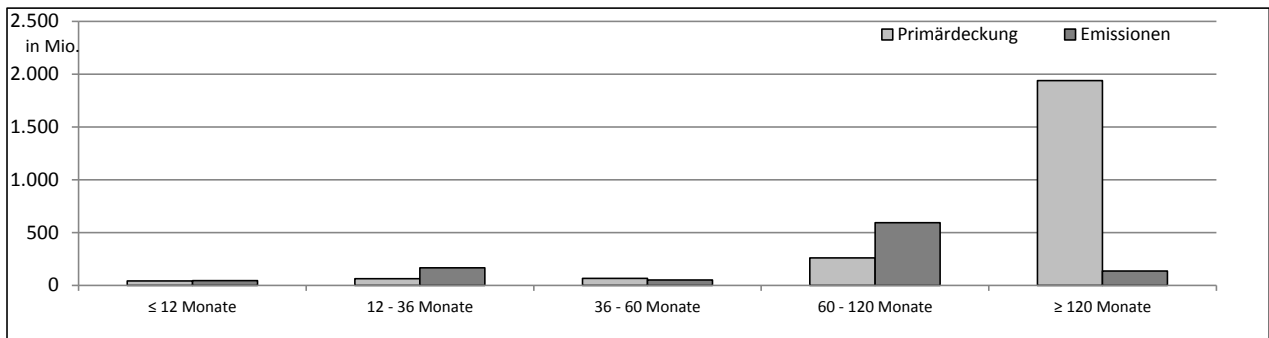
<b>Commercial</b>	
WAL - Durchschnittlich gewichtete Restlaufzeit der Primärdeckung (in Jahren inkl. vertraglich vereinbarter Tilgungen)	8,6
WAL - Durchschnittlich gewichtete Restlaufzeit der Primärdeckung (in Jahren vertraglich)	14,0

<b>Residential</b>	
WAL - Durchschnittlich gewichtete Restlaufzeit der Primärdeckung (in Jahren inkl. vertraglich vereinbarter Tilgungen)	12,0
WAL - Durchschnittlich gewichtete Restlaufzeit der Primärdeckung (in Jahren vertraglich)	19,6

Laufzeitenverteilung (in Monaten vertraglich)

Primärdeckung	Volumen	%
≤ 12 Monate	42	2%
12 - 36 Monate	63	3%
36 - 60 Monate	65	3%
60 - 120 Monate	259	11%
≥ 120 Monate	1.939	82%
<b>Summe</b>	<b>2.368</b>	<b>100%</b>

Emissionen	Volumen	%
≤ 12 Monate	45	5%
12 - 36 Monate	165	17%
36 - 60 Monate	50	5%
60 - 120 Monate	594	60%
≥ 120 Monate	135	14%
<b>Summe</b>	<b>988</b>	<b>100%</b>



## 2.8 Verteilung Zinsbindung nach Zinsderivaten

Zinsderivate	Volumen
Zinsderivate in Deckungsstock	Nein

Primärdeckung	Volumen
Variabel, fix unterjährig	1.622
Fix, 1 - 2 Jahren	17
Fix, 2 - 5 Jahren	82
Fix, > 5 Jahren	648
<b>Summe</b>	<b>2.368</b>

Emissionen	Volumen
Variabel, fix unterjährig	217
Fix, 1 - 2 Jahren	20
Fix, 2 - 5 Jahren	23
Fix, > 5 Jahren	729
<b>Summe</b>	<b>988</b>

<sup>1)</sup> Verteilung nach Lage der Immobilie

<sup>2)</sup> ohne Berücksichtigung von vertraglichen Kündigungsrechten

### 3. INFORMATIONEN ZUR ERSATZDECKUNG

Anzeigeeinheit in Mio. EUR - ausgenommen "Anzahl"

<b>Ersatzdeckung Überblick</b>	<b>Volumen</b>
Geld, Einlagen	
Wertpapiere des Anlagevermögens	
davon Nationalbank fähig	
<b>Summe</b>	<b>0</b>
<b>Ersatzdeckung (% von Emissionen)</b>	<b>0%</b>

<b>Wertpapiere nach Volumen</b>	<b>Volumen</b>	<b>Anzahl</b>
≤ 1.000.000		
1.000.000 - 5.000.000		
≥ 5.000.000		
<b>Summe</b>	<b>0</b>	<b>0</b>

<b>Ersatzdeckung nach Währung</b>	<b>Volumen</b>	<b>%</b>
EUR		0%
CHF		0%
USD		0%
JPY		0%
Sonstige Währungen		0%
<b>Summe</b>	<b>0</b>	<b>0%</b>

<b>Verteilung nach Ländern</b>	<b>Volumen</b>	<b>%</b>
EU Staaten	0	0%
EWR Staaten	0	0%
Sonstige Länder		0%
Schweiz		0%
<b>Summe</b>	<b>0</b>	<b>0%</b>