

Report Datum  
Report Wahrung31.12.2017  
EUR

## Hypothekarische Pfandbriefe bzw. hypothekarische fundierte Bankschuldverschreibungen

## 1. UBERBLICK

UCITS/OGAW Richtlinien konform	Ja		
Anteil EZB fahiger Forderungen und Wertpapiere (% von Gesamtdeckung)			
Gesamtbetrag Emissionen in Umlauf	in Millionen	1.106,0	
Gesamtbetrag der Deckungswerte (Gesamtdeckung Nominale)	in Millionen	2.454,0	
Ratingagenturen	Moody's	Fitch	S&P
Emittentenrating	Baa1	NR	NR
Deckungsstockrating	Aaa	NR	NR
Anzahl der Finanzierungen			
Anzahl der Schuldner			
Anzahl der Immobilien			
Durchschnittliches Volumen der Deckungswerte pro Schuldner	in Millionen		
Durchschnittliches Volumen der Deckungswerte pro Finanzierung	in Millionen		
Anteil der Forderungen in Zahlungsverzug von mind. 90 Tagen (% von Primardeckung)	0%		
Anteil der 10 groten Finanzierungen (% von Primardeckung)			
Anteil endfallige Finanzierungen (% von Primardeckung)			
Anteil der Finanzierungen in Fremdwahrung (% von Primardeckung)			
Anteil der Emissionen in Fremdwahrung (in %)			
Anteil Finanzierungen mit fixer Zinsbindung > 1 Jahr (% von Primardeckung)			
Nominelle uberdeckung (Gesamtdeckung/Emissionen im Umlauf in %)	122%		
Barwertige uberdeckung (BW Gesamtdeckung/ BW Emissionen im Umlauf in %)			
Anzahl der Emissionen			
Durchschnittliche Groe der Emissionen	in Millionen		
Gewichteter durchschnittlicher LTV nach Rating Agentur Definition* (%)	58%		
Gewichteter durchschnittlicher LTV nach osterreichischer Definition** (%)	0%		

\*LTV Definition Rating Agentur Berechnung: (Summe Forderungen je Kreditnehmereinheit + Summe vorrangige Hypotheken)/ Summe akt. Immobilienwerte

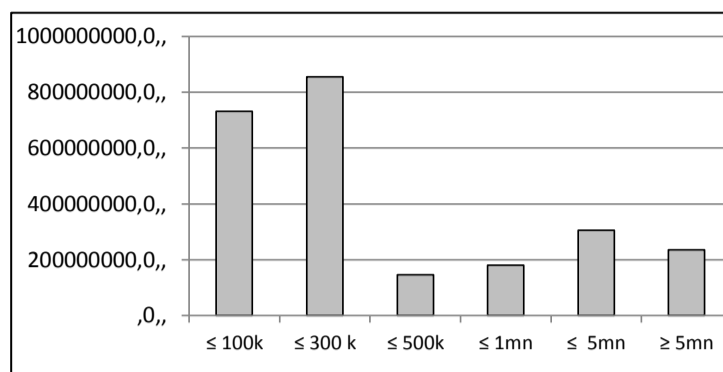
\*\*LTV osterr. Berechnung: Betrag in Deckung je Forderung / Summe akt. Immobilienwerte abzuglich vorrangige Hypotheken

2. INFORMATIONEN ZUM DECKUNGSSTOCK (PRIMÄRDECKUNG)

Anzeigeeinheit in Mio. EUR - ausgenommen "Anzahl"

2.1 Verteilung nach Kreditvolumen

Primärdeckung nach Kreditvolumen		
	Volumen	Anzahl
≤ 300.000	1.587	0
davon 0 - 100.000	732	0
davon 100.000 - 300.000	855	0
300.000 - 5.000.000	631	0
davon 300.000 - 500.000	146	0
davon 500.000 - 1.000.000	180	0
davon 1.000.000 - 5.000.000	305	0
≥ 5.000.000	236	0
<b>Summe</b>	<b>2.454</b>	<b>0</b>



2.2 Währungsverteilung nach Währungsderivaten

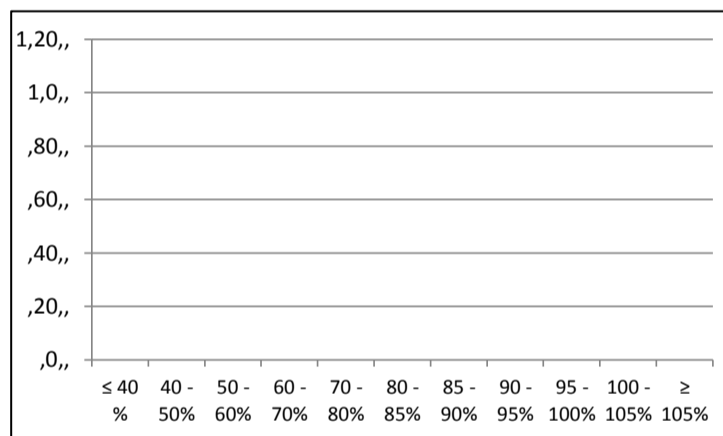
Währungsderivate	Volumen
Währungsderivate in Deckungsstock	Nein
Nominale der Derivate in Deckungsstock	

Primärdeckung	Volumen
in EUR	2.415
in CHF	39
in USD	
in JPY	
Sonstige	
<b>Summe</b>	<b>2.454</b>

Emissionen	Volumen
in EUR	1.106
in CHF	
in USD	
in JPY	
Sonstige	
<b>Summe</b>	<b>1.106</b>

2.3 Verteilung nach Besicherungsgrad\* nach Rating Agentur Definition

LTV Primärdeckung	Volumen	%
≤ 40 %		
40 - 50%		
50 - 60%		
60 - 70%		
70 - 80%		
80 - 85%		
85 - 90%		
90 - 95%		
95 - 100%		
100 - 105%		
≥ 105%		
<b>Summe</b>	<b>0</b>	<b>0%</b>



LTV Residential*	Volumen	%
≤ 40 %		
40 - 50 %		
50 - 60 %		
60 - 70 %		
70 - 80 %		
80 - 85 %		
85 - 90 %		
90 - 95 %		
95 - 100 %		
100 - 105 %		
≥ 105 %		
<b>Summe</b>	<b>0</b>	<b>0%</b>

LTV Commercial	Volumen	%
≤ 40 %		
40 - 50 %		
50 - 60 %		
60 - 70 %		
70 - 80 %		
80 - 85 %		
85 - 90 %		
90 - 95 %		
95 - 100 %		
100 - 105 %		
≥ 105 %		
<b>Summe</b>	<b>0</b>	<b>0%</b>

\*Residential inklusive gefördertem Wohnbau in Österreich

## 2.4 Regionale Verteilung

Primärdeckung nach Ländern	Volumen	%
<b>EU Staaten</b>	<b>2.454</b>	<b>100%</b>
Belgien	0	0%
Bulgarien	0	0%
Dänemark	0	0%
Deutschland	65	3%
Estland	0	0%
Finnland	0	0%
Frankreich	0	0%
Griechenland	0	0%
Irland	0	0%
Italien	0	0%
Kroatien	0	0%
Lettland	0	0%
Litauen	0	0%
Luxemburg	0	0%
Malta	0	0%
Niederlande	0	0%
Österreich	2.389	97%
Polen	0	0%
Portugal	0	0%
Rumänien	0	0%
Schweden	0	0%
Slowakei	0	0%
Slowenien	0	0%
Spanien	0	0%
Tschechien	0	0%
Ungarn	0	0%
Vereinigtes Königreich	0	0%
Zypern	0	0%
<b>EWR Staaten</b>	<b>0</b>	<b>0%</b>
Island	0	0%
Liechtenstein	0	0%
Norwegen	0	0%
<b>Sonstige Länder</b>	<b>0</b>	<b>0%</b>
<b>Schweiz</b>	<b>0</b>	<b>0%</b>
<b>Summe</b>	<b>2.454</b>	<b>100%</b>

Primärdeckung nach Bundesländern in Österreich	Volumen	Anteil AT (%)	Gesamtdeckung Anteil (%)
Republik Österreich	0	0%	0%
Wien	228	10%	9%
Niederösterreich	35	1%	1%
Oberösterreich	12	1%	0%
Salzburg	16	1%	1%
Tirol	9	0%	0%
Steiermark	2.032	85%	83%
Kärnten	45	2%	2%
Burgenland	11	0%	0%
Vorarlberg	1	0%	0%
<b>Summe</b>	<b>2.389</b>	<b>100%</b>	<b>97%</b>

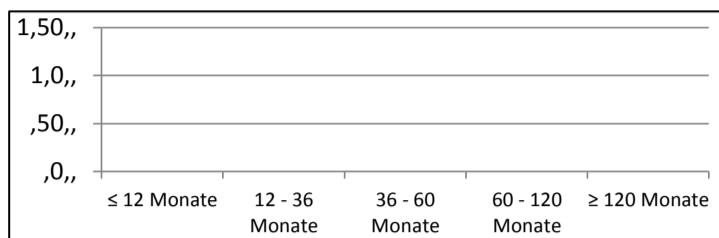
## 2.5 Verteilung nach Nutzungsart

Primärdeckung nach Nutzungsart	Volumen	%
<b>Wohnwirtschaftlich genutzt</b>	<b>1.783</b>	<b>73%</b>
davon privat genutzt (inkl. Mehrfamilienhäuser)	1.783	73%
davon geförderter Wohnbau	0	0%
davon gewerblich genutzt	0	0%
<b>Gewerblich genutzt</b>	<b>671</b>	<b>27%</b>
davon Einzelhandel	0	0%
davon Büro	0	0%
davon Tourismus/Hotel	76	3%
davon Landwirtschaft	0	0%
davon Industriegebäude	0	0%
Gemischte Nutzung	595	24%
Sonstige	0	0%
<b>Summe</b>	<b>2.454</b>	<b>100%</b>

## 2.6 Seasoning der Primärdeckung

### Gewichtetes Durchschnittsseasoning der Deckungswerte (in Jahren)

Seasoning konsolidiert	Volumen	%
≤ 12 Monate		
12 - 36 Monate		
36 - 60 Monate		
60 - 120 Monate		
≥ 120 Monate		
<b>Summe</b>	<b>0</b>	<b>0%</b>



Seasoning Residential*	Volumen	%
≤ 12 Monate		
12 - 36 Monate		
36 - 60 Monate		
60 - 120 Monate		
≥ 120 Monate		
<b>Summe</b>	<b>0</b>	<b>0%</b>

Seasoning Commercial	Volumen	%
≤ 12 Monate		
12 - 36 Monate		
36 - 60 Monate		
60 - 120 Monate		
≥ 120 Monate		
<b>Summe</b>	<b>0</b>	<b>0%</b>

\*Residential inklusive gefördertem Wohnbau

## 2.7 Laufzeitenverteilung

Gesamt
WAL - Durchschnittlich gewichtete Restlaufzeit der Primärdeckung (in Jahren inkl. vertraglich vereinbarter Tilgungen)
WAL - Durchschnittlich gewichtete Restlaufzeit der Primärdeckung (in Jahren vertraglich)
WAL Emissionen (Endfälligkeit in Jahren)

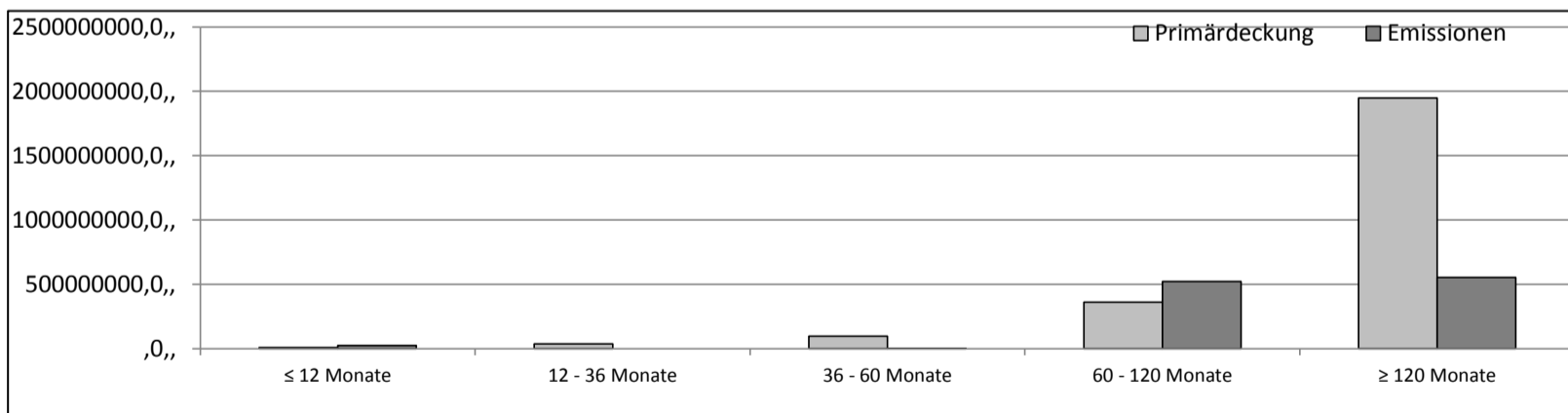
Commercial
WAL - Durchschnittlich gewichtete Restlaufzeit der Primärdeckung (in Jahren inkl. vertraglich vereinbarter Tilgungen)
WAL - Durchschnittlich gewichtete Restlaufzeit der Primärdeckung (in Jahren vertraglich)

Residential
WAL - Durchschnittlich gewichtete Restlaufzeit der Primärdeckung (in Jahren inkl. vertraglich vereinbarter Tilgungen)
WAL - Durchschnittlich gewichtete Restlaufzeit der Primärdeckung (in Jahren vertraglich)

Laufzeitenverteilung (in Monaten vertraglich)

Primärdeckung	Volumen	%
≤ 12 Monate	8	0%
12 - 36 Monate	38	2%
36 - 60 Monate	98	4%
60 - 120 Monate	361	15%
≥ 120 Monate	1.949	79%
<b>Summe</b>	<b>2.454</b>	<b>100%</b>

Emissionen	Volumen	%
≤ 12 Monate	25	2%
12 - 36 Monate	0	0%
36 - 60 Monate	3	0%
60 - 120 Monate	523	47%
≥ 120 Monate	555	50%
<b>Summe</b>	<b>1.106</b>	<b>100%</b>



## 2.8 Verteilung Zinsbindung nach Zinsderivaten

Zinsderivate	Volumen
Zinsderivate in Deckungsstock	Nein
Nominale der Derivate	

Primärdeckung	Volumen
Variabel, fix unterjährig	1.962
Fix, 1 - 2 Jahren	66
Fix, 2 - 5 Jahren	162
Fix, > 5 Jahren	264
<b>Summe</b>	<b>2.454</b>

Emissionen	Volumen
Variabel, fix unterjährig	35
Fix, 1 - 2 Jahren	0
Fix, 2 - 5 Jahren	3
Fix, > 5 Jahren	1.068
<b>Summe</b>	<b>1.106</b>

### 3. INFORMATIONEN ZUR ERSATZDECKUNG

Anzeigeeinheit in Mio. EUR - ausgenommen "Anzahl"

<b>Ersatzdeckung Überblick</b>	<b>Volumen</b>
Geld, Einlagen	
Wertpapiere des Anlagevermögens	
davon Nationalbank fähig	
<b>Summe</b>	<b>0</b>
<b>Ersatzdeckung (% von Emissionen)</b>	<b>0%</b>

<b>Wertpapiere nach Volumen</b>	<b>Volumen</b>	<b>Anzahl</b>
≤ 1.000.000		
1.000.000 - 5.000.000		
≥ 5.000.000		
<b>Summe</b>	<b>0</b>	<b>0</b>

<b>Ersatzdeckung nach Währung</b>	<b>Volumen</b>	<b>%</b>
EUR		
CHF		
USD		
JPY		
Sonstige Währungen		
<b>Summe</b>	<b>0</b>	<b>0%</b>

<b>Verteilung nach Ländern</b>	<b>Volumen</b>	<b>%</b>
<b>EU Staaten</b>	<b>0</b>	<b>0%</b>
Belgien		
Bulgarien		
Dänemark		
Deutschland		
Estland		
Finnland		
Frankreich		
Griechenland		
Irland		
Italien		
Kroatien		
Lettland		
Litauen		
Luxemburg		
Malta		
Niederlande		
Österreich		
Polen		
Portugal		
Rumänien		
Schweden		
Slowakei		
Slowenien		
Spanien		
Tschechien		
Ungarn		
Vereinigtes Königreich		
Zypern		
<b>EWR Staaten</b>	<b>0</b>	<b>0%</b>
Island		
Liechtenstein		
Norwegen		
<b>Sonstige Länder</b>	<b>0</b>	<b>0%</b>
<b>Schweiz</b>	<b>0</b>	<b>0%</b>
<b>Summe</b>	<b>0</b>	<b>0%</b>