

Bank

Raiffeisenlandesbank Vorarlberg

Report Datum 29.12.2017  
Report Wahrung EUR

Hypothekarische Pfandbriefe bzw. hypothekarische fundierte Bankschuldverschreibungen

1. UBERBLICK

CRD/ OGAW Richtlinien konform	Ja		
Anteil EZB fahiger Forderungen und Wertpapiere (% von Gesamtdeckung)	0%		
Gesamtbetrag Emissionen in Umlauf	in Millionen	1.014,5	
Gesamtbetrag der Deckungswerte (Gesamtdeckung Nominale)	in Millionen	1.708,8	
Ratingagenturen	Moody's	Fitch	S&P
Emittentenrating	Baa1 (stable)		
Rating Fundierte Bankschuldverschreibung	Aaa		
Anzahl der Finanzierungen	11.220		
Anzahl der Schuldner	9.052		
Anzahl der Immobilien	14.340		
Durchschnittliches Volumen der Deckungswerte pro Schuldner	in Millionen	0,189	
Durchschnittliches Volumen der Deckungswerte pro Finanzierung	in Millionen	0,152	
Anteil der Forderungen in Zahlungsverzug von mind. 90 Tagen (% von Primardeckung)	0,1%		
Anteil der 10 grosten Finanzierungen (% von Primardeckung)	2,7%		
Anteil endfallige Finanzierungen (% von Primardeckung)	6,8%		
Anteil der Finanzierungen in Fremdwahrung (% von Primardeckung)	5,4%		
Anteil der Emissionen in Fremdwahrung (in %)	0,0%		
Anteil Finanzierungen mit fixer Zinsbindung > 1 Jahr (% von Primardeckung)	19,0%		
Nominelle Uberdeckung (Gesamtdeckung/Emissionen im Umlauf in %)	59%		
Barwertige Uberdeckung (BW Gesamtdeckung/ BW Emissionen im Umlauf in %)	63%		
Anzahl der Emissionen	45		
Durchschnittliche Groe der Emissionen	in Millionen	22,5	
Gewichteter durchschnittlicher LTV nach Rating Agentur Definition* (%)	56,8%		
Gewichteter durchschnittlicher LTV nach osterreichischer Definition** (%)	46,0%		

\*LTV Definition Rating Agentur Berechnung: (Summe Forderungen je Kreditnehmereinheit + Summe vorrangige Hypotheken)/ Summe akt. Immobilienwerte

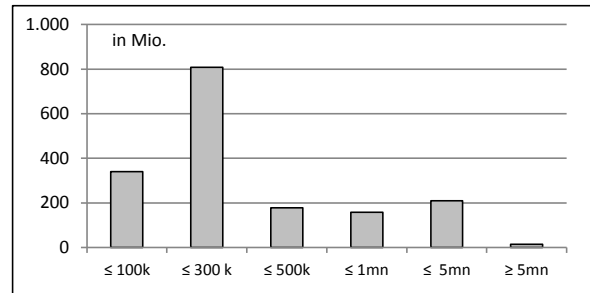
\*\*LTV osterr. Berechnung: Betrag in Deckung je Forderung / Summe akt. Immobilienwerte abzuglich vorrangige Hypotheken

2. INFORMATIONEN ZUM DECKUNGSSTOCK (PRIMÄRDECKUNG)

Anzeigeeinheit in Mio. EUR - ausgenommen "Anzahl"

2.1 Verteilung nach Kreditvolumen

Primärdeckung nach Kreditvolumen	Volumen in Mio	Anzahl
≤ 300.000	1.149	10.399
davon 0 - 100.000	340	5.434
davon 100.000 - 300.000	809	4.965
300.000 - 5.000.000	546	819
davon 300.000 - 500.000	178	472
davon 500.000 - 1.000.000	158	231
davon 1.000.000 - 5.000.000	210	116
≥ 5.000.000	14	2
<b>Summe</b>	<b>1.709</b>	<b>11.220</b>



2.2 Währungsverteilung nach Währungsderivaten

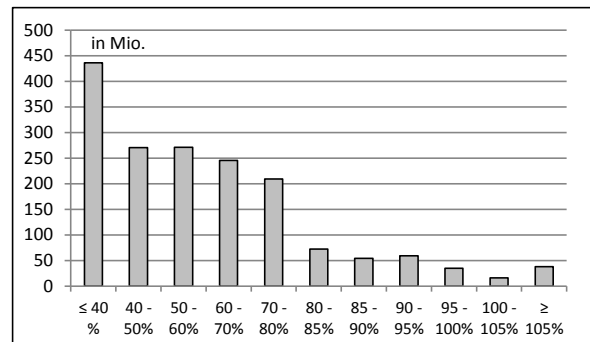
Währungsderivate	Volumen
Währungsderivate in Deckungsstock	Nein
Nominale der Derivate in Deckungsstock	0

Primärdeckung	Volumen
in EUR	1.617
in CHF	92
in USD	0
in JPY	0
Sonstige	0
<b>Summe</b>	<b>1.709</b>

Emissionen	Volumen
in EUR	1.015
in CHF	0
in USD	0
in JPY	0
Sonstige	0
<b>Summe</b>	<b>1.015</b>

2.3 Verteilung nach Besicherungsgrad\* nach Rating Agentur Definition

LTV Primärdeckung	Volumen	%
≤ 40 %	436	26%
40 - 50%	271	16%
50 - 60%	271	16%
60 - 70%	245	14%
70 - 80%	209	12%
80 - 85%	73	4%
85 - 90%	54	3%
90 - 95%	59	3%
95 - 100%	35	2%
100 - 105%	17	1%
≥ 105%	38	2%
<b>Summe</b>	<b>1.709</b>	<b>100%</b>



LTV Residential*	Volumen	%
≤ 40 %	248	15%
40 - 50 %	166	10%
50 - 60 %	190	11%
60 - 70 %	160	9%
70 - 80 %	136	8%
80 - 85 %	47	3%
85 - 90 %	45	3%
90 - 95%	34	2%
95 - 100%	22	1%
100 - 105%	11	1%
≥ 105%	25	1%
<b>Summe</b>	<b>1.084</b>	<b>63%</b>

LTV Commercial	Volumen	%
≤ 40 %	188	11%
40 - 50 %	105	6%
50 - 60 %	81	5%
60 - 70 %	85	5%
70 - 80 %	73	4%
80 - 85 %	25	1%
85 - 90 %	10	1%
90 - 95%	26	1%
95 - 100%	13	1%
100 - 105%	6	0%
≥ 105%	13	1%
<b>Summe</b>	<b>624</b>	<b>37%</b>

\*Residential inklusive gefördertem Wohnbau in Österreich

## 2.4 Regionale Verteilung

Primärdeckung nach Ländern in Europa		
	Volumen	%
<b>EU Staaten</b>	<b>1.709</b>	<b>100%</b>
EWR Staaten	0	0%
Sonstige Länder	0	0%
Schweiz	0	0%
<b>Summe</b>	<b>1.709</b>	<b>100%</b>

Primärdeckung nach Bundesländern in Österreich			
	Volumen	Anteil AT (%)	Gesamtdeckung Anteil (%)
Republik Österreich	0	0%	0%
Wien	25	1%	1%
Niederösterreich	3	0%	0%
Oberösterreich	0	0%	0%
Salzburg	2	0%	0%
Tirol	24	1%	1%
Steiermark	2	0%	0%
Kärnten	1	0%	0%
Burgenland	0	0%	0%
Vorarlberg	1.651	97%	97%
<b>Summe</b>	<b>1.709</b>	<b>100%</b>	<b>100%</b>

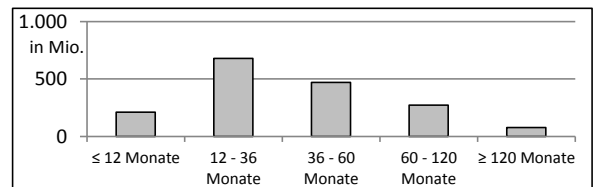
## 2.5 Verteilung nach Nutzungsart

Primärdeckung nach Nutzungsart		
	Volumen	%
<b>Wohnwirtschaftlich genutzt</b>	<b>1.084</b>	<b>63%</b>
davon privat genutzt (inkl. Mehrfamilienhäuser)	1.053	62%
davon geförderter Wohnbau	6	0%
davon gewerblich genutzt	26	2%
<b>Gewerblich genutzt</b>	<b>624</b>	<b>37%</b>
davon Einzelhandel	8	0%
davon Büro	11	1%
davon Tourismus/Hotel	158	9%
davon Landwirtschaft	26	2%
davon Industriegebäude	94	6%
Gemischte Nutzung	1	0%
Sonstige	327	19%
<b>Summe</b>	<b>1.709</b>	<b>100%</b>

## 2.6 Seasoning der Primärdeckung

Gewichtetes Durchschnittsseasoning der Deckungswerte (in Jahren)	3,6
--	-----

Seasoning konsolidiert		
	Volumen	%
≤ 12 Monate	210	12%
12 - 36 Monate	679	40%
36 - 60 Monate	471	28%
60 - 120 Monate	273	16%
≥ 120 Monate	77	4%
<b>Summe</b>	<b>1.709</b>	<b>100%</b>



Seasoning Residential*		
	Volumen	%
≤ 12 Monate	137	13%
12 - 36 Monate	440	41%
36 - 60 Monate	310	29%
60 - 120 Monate	155	14%
≥ 120 Monate	42	4%
<b>Summe</b>	<b>1.084</b>	<b>100%</b>

Seasoning Commercial		
	Volumen	%
≤ 12 Monate	73	12%
12 - 36 Monate	239	38%
36 - 60 Monate	161	26%
60 - 120 Monate	117	19%
≥ 120 Monate	35	6%
<b>Summe</b>	<b>624</b>	<b>100%</b>

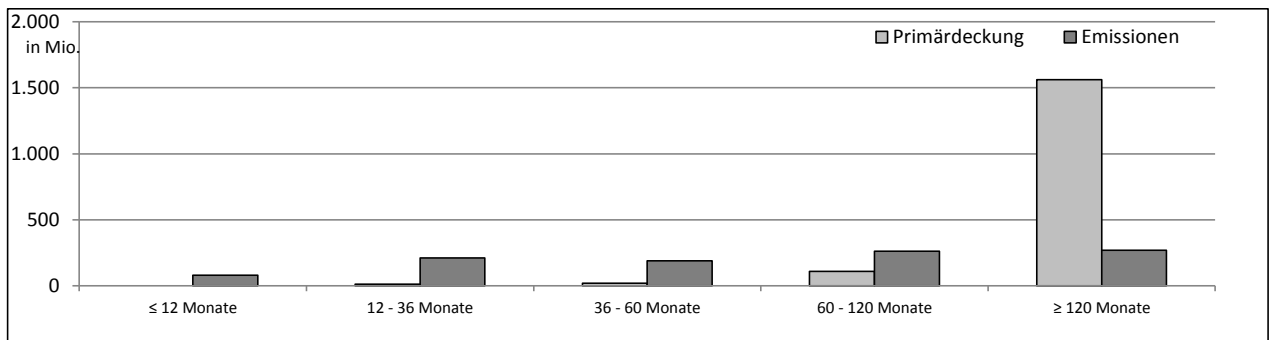
\*Residential inklusive gefördertem Wohnbau

2.7 Laufzeitenverteilung

<b>Gesamt</b>	
WAL - Durchschnittlich gewichtete Restlaufzeit der Primärdeckung (in Jahren inkl. vertraglich vereinbarter Tilgungen)	
WAL - Durchschnittlich gewichtete Restlaufzeit der Primärdeckung (in Jahren vertraglich)	20,8
WAL Emissionen (Endfälligkeit in Jahren)	8,4
<b>Commercial</b>	
WAL - Durchschnittlich gewichtete Restlaufzeit der Primärdeckung (in Jahren inkl. vertraglich vereinbarter Tilgungen)	
WAL - Durchschnittlich gewichtete Restlaufzeit der Primärdeckung (in Jahren vertraglich)	18,3
<b>Residential</b>	
WAL - Durchschnittlich gewichtete Restlaufzeit der Primärdeckung (in Jahren inkl. vertraglich vereinbarter Tilgungen)	
WAL - Durchschnittlich gewichtete Restlaufzeit der Primärdeckung (in Jahren vertraglich)	22,3

Laufzeitenverteilung (in Monaten vertraglich)

Primärdeckung	Volumen	%	Emissionen	Volumen	%
≤ 12 Monate	2	0%	≤ 12 Monate	80	8%
12 - 36 Monate	14	1%	12 - 36 Monate	211	21%
36 - 60 Monate	21	1%	36 - 60 Monate	190	19%
60 - 120 Monate	111	6%	60 - 120 Monate	263	26%
≥ 120 Monate	1.562	91%	≥ 120 Monate	271	27%
<b>Summe</b>	<b>1.709</b>	<b>100%</b>	<b>Summe</b>	<b>1.015</b>	<b>100%</b>



2.8 Verteilung Zinsbindung nach Zinsderivaten

Zinsderivate	Volumen
Zinsderivate in Deckungsstock	Nein

Primärdeckung	Volumen
Variabel, fix unterjährig	1.384
Fix, 1 - 2 Jahren	0
Fix, 2 - 5 Jahren	4
Fix, > 5 Jahren	321
<b>Summe</b>	<b>1.709</b>

Emissionen	Volumen
Variabel, fix unterjährig	645
Fix, 1 - 2 Jahren	6
Fix, 2 - 5 Jahren	50
Fix, > 5 Jahren	314
<b>Summe</b>	<b>1.015</b>

### 3. INFORMATIONEN ZUR ERSATZDECKUNG

Anzeigeeinheit in Mio. EUR - ausgenommen "Anzahl"

<b>Ersatzdeckung Überblick</b>	<b>Volumen</b>
Geld, Einlagen	0
Wertpapiere des Anlagevermögens	0
davon Nationalbank fähig	0
<b>Summe</b>	<b>0</b>
<b>Ersatzdeckung (% von Emissionen)</b>	<b>0%</b>

<b>Wertpapiere nach Volumen</b>	<b>Volumen</b>	<b>Anzahl</b>
≤ 1.000.000	0	0
1.000.000 - 5.000.000	0	0
≥ 5.000.000	0	0
<b>Summe</b>	<b>0</b>	<b>0</b>

<b>Ersatzdeckung nach Währung</b>	<b>Volumen</b>	<b>%</b>
EUR	0	0%
CHF	0	0%
USD	0	0%
JPY	0	0%
Sonstige Währungen	0	0%
<b>Summe</b>	<b>0</b>	<b>0%</b>

<b>Verteilung nach Ländern</b>	<b>Volumen</b>	<b>%</b>
EU Staaten	0	0%
EWR Staaten	0	0%
Sonstige Länder	0	0%
Schweiz	0	0%
<b>Summe</b>	<b>0</b>	<b>0%</b>