

Report Datum	31.12.2017
Report Währung	EUR

Hypothekarische Pfandbriefe bzw. hypothekarische fundierte Bankschuldverschreibungen

1. ÜBERBLICK

CRD/ OGAW Richtlinien konform	ja		
Anteil EZB fähiger Forderungen und Wertpapiere (% von Gesamtdeckung)	-		
Gesamtbetrag Emissionen in Umlauf	in Millionen	480,1	
Gesamtbetrag der Deckungswerte (Gesamtdeckung Nominale)	in Millionen	697,8	
Ratingagenturen	Moody's	Fitch	S&P
Emittentenrating	NR	NR	NR
Rating Covered Bonds/Pfandbriefe/Fundierte Bankschuldverschreibungen	NR	NR	NR
Anzahl der Finanzierungen	5.197		
Anzahl der Schuldner	4.769		
Anzahl der Immobilien	4.954		
Durchschnittliches Volumen der Deckungswerte pro Schuldner	in Millionen	0,146	
Durchschnittliches Volumen der Deckungswerte pro Finanzierung	in Millionen	0,134	
Anteil der Forderungen in Zahlungsverzug von mind. 90 Tagen (% von Primärdeckung)	0%		
Anteil der 10 größten Finanzierungen (% von Primärdeckung)	12%		
Anteil endfällige Finanzierungen (% von Primärdeckung)	5%		
Anteil der Finanzierungen in Fremdwährung (% von Primärdeckung)	0%		
Anteil der Emissionen in Fremdwährung (in %)	0%		
Anteil Finanzierungen mit fixer Zinsbindung > 1 Jahr (% von Primärdeckung)	16%		
Nominelle Überdeckung (Gesamtdeckung/Emissionen im Umlauf in %)	45%		
Barwertige Überdeckung (BW Gesamtdeckung/ BW Emissionen im Umlauf in %)	26%		
Anzahl der Emissionen	26		
Durchschnittliche Größe der Emissionen	in Millionen	18,5	
Gewichteter durchschnittlicher LTV nach Rating Agentur Definition* (%)	-		
Gewichteter durchschnittlicher LTV nach österreichischer Definition** (%)	-		

*LTV Definition Rating Agentur Berechnung: (Summe Forderungen je Kreditnehmereinheit + Summe vorrangige Hypotheken) / Summe akt. Immobilienwerte

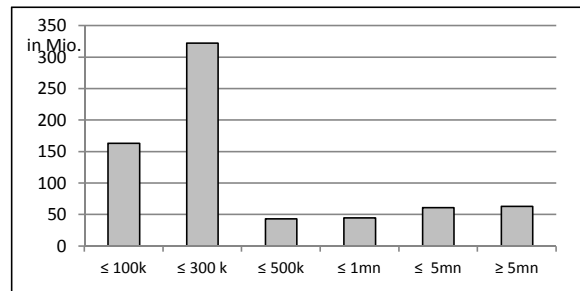
**LTV österr. Berechnung: Betrag in Deckung je Forderung / Summe akt. Immobilienwerte abzüglich vorrangige Hypotheken

2. INFORMATIONEN ZUM DECKUNGSSTOCK (PRIMÄRDECKUNG)

Anzeigeeinheit in Mio. EUR - ausgenommen "Anzahl"

2.1 Verteilung nach Kreditvolumen 31.12.2017

Primärdeckung nach Kreditvolumen		
	Volumen in Mio	Anzahl
≤ 300.000	486	4.974
davon 0 - 100.000	164	2.896
davon 100.000 - 300.000	322	2.078
300.000 - 5.000.000	149	219
davon 300.000 - 500.000	43	118
davon 500.000 - 1.000.000	45	65
davon 1.000.000 - 5.000.000	61	36
≥ 5.000.000	63	4
Summe	697,8	5.197



2.2 Währungsverteilung nach Währungsderivaten

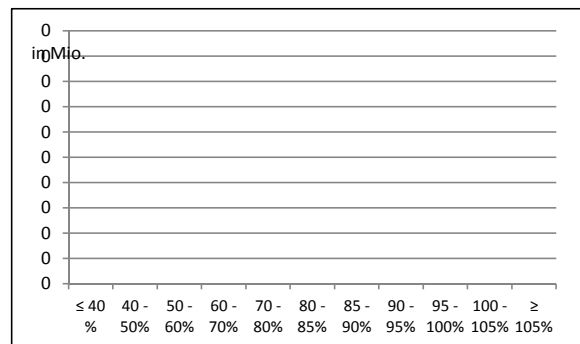
Währungsderivate	Volumen
Währungsderivate in Deckungsstock	Nein
Nominale der Derivate in Deckungsstock	0

Primärdeckung	Volumen
in EUR	698
in CHF	0
in USD	0
in JPY	0
Sonstige	0
Summe	698

Emissionen	Volumen
in EUR	480
in CHF	0
in USD	0
in JPY	0
Sonstige	0
Summe	480

2.3 Verteilung nach Besicherungsgrad* nach Rating Agentur Definition

LTV Primärdeckung	Volumen	%
≤ 40 %	-	-
40 - 50%	-	-
50 - 60%	-	-
60 - 70%	-	-
70 - 80%	-	-
80 - 85%	-	-
85 - 90%	-	-
90 - 95%	-	-
95 - 100%	-	-
100 - 105%	-	-
≥ 105%	-	-
Summe	-	-



LTV Residential*	Volumen	%
≤ 40 %	-	-
40 - 50 %	-	-
50 - 60 %	-	-
60 - 70 %	-	-
70 - 80 %	-	-
80 - 85 %	-	-
85 - 90 %	-	-
90 - 95%	-	-
95 - 100%	-	-
100 - 105%	-	-
≥ 105%	-	-
Summe	-	-

LTV Commercial	Volumen	%
≤ 40 %	-	-
40 - 50 %	-	-
50 - 60 %	-	-
60 - 70 %	-	-
70 - 80 %	-	-
80 - 85 %	-	-
85 - 90 %	-	-
90 - 95%	-	-
95 - 100%	-	-
100 - 105%	-	-
≥ 105%	-	-
Summe	-	-

*Residential inklusive gefördertem Wohnbau in Österreich

2.4 Regionale Verteilung

Primärdeckung nach Ländern		
in Europa	Volumen	%
EU Staaten	698	100%
Belgien		0%
Bulgarien		0%
Dänemark		0%
Deutschland		0%
Estland		0%
Finnland		0%
Frankreich		0%
Griechenland		0%
Irland		0%
Italien		0%
Kroatien		0%
Lettland		0%
Litauen		0%
Luxemburg		0%
Malta		0%
Niederlande		0%
Österreich	698	100%
Polen		0%
Portugal		0%
Rumänien		0%
Schweden		0%
Slowakei		0%
Slowenien		0%
Spanien		0%
Tschechien		0%
Ungarn		0%
Vereinigtes Königreich		0%
Zypern		0%
EWR Staaten	0	0%
Island		0%
Liechtenstein		0%
Norwegen		0%
Sonstige Länder		0%
Schweiz		0%
Summe	698	100%

Primärdeckung nach Bundesländern in Österreich			
	Volumen	Anteil AT (%)	Gesamtdeckung Anteil (%)
Republik Österreich	0	0%	0%
Wien	84	12%	12%
Niederösterreich	30	4%	4%
Oberösterreich	564	81%	81%
Salzburg	7	1%	1%
Tirol	6	1%	1%
Steiermark	5	1%	1%
Kärnten	1	0%	0%
Burgenland	1	0%	0%
Vorarlberg	0	0%	0%
Summe	698	100%	100%

2.5 Verteilung nach Nutzungsart

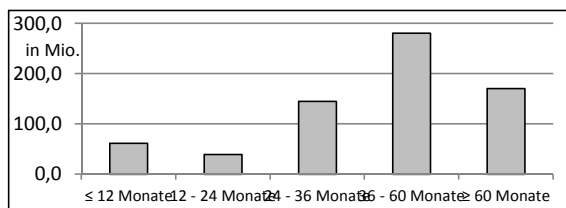
Primärdeckung nach Nutzungsart	Volumen	%
Wohnwirtschaftlich genutzt	527	76%
davon privat genutzt (inkl. Mehrfamilienhäuser)	471	67%
davon geförderter Wohnbau	57	8%
davon gewerblich genutzt	0	0%
Gewerblich genutzt	171	24%
davon Einzelhandel	65	9%
davon Büro	19	3%
davon Tourismus/Hotel	4	1%
davon Landwirtschaft	6	1%
davon Industriegebäude	5	1%
Gemischte Nutzung	60	9%
Sonstige	10	1%
Summe	698	100%

2.6 Seasoning der Primärdeckung

Gewichtetes Durchschnittsseasoning der Deckungswerte (in Jahren)

4,9

Seasoning konsolidiert	Volumen	%
≤ 12 Monate	61,9	8,9%
12 - 24 Monate	39,6	5,7%
24 - 36 Monate	145,1	20,8%
36 - 60 Monate	280,4	40,2%
≥ 60 Monate	170,8	24,5%
Summe	697,8	100,0%



Seasoning Residential*	Volumen	%
≤ 12 Monate	15,3	2,9%
12 - 36 Monate	28,9	5,5%
36 - 60 Monate	105,2	20,0%
60 - 120 Monate	239,8	45,5%
≥ 120 Monate	138,0	26,2%
Summe	527,2	100,0%

Seasoning Commercial	Volumen	%
≤ 12 Monate	46,6	27,3%
12 - 36 Monate	10,7	6,3%
36 - 60 Monate	39,9	23,4%
60 - 120 Monate	40,6	23,8%
≥ 120 Monate	32,8	19,2%
Summe	170,6	100,0%

*Residential inklusive gefördertem Wohnbau

2.7 Laufzeitenverteilung

Gesamt	
WAL - Durchschnittlich gewichtete Restlaufzeit der Primärdeckung (in Jahren inkl. vertraglich vereinbarter Tilgungen)	-
WAL - Durchschnittlich gewichtete Restlaufzeit der Primärdeckung (in Jahren vertraglich)	17,3
WAL Emissionen (Endfälligkeit in Jahren)	15,9

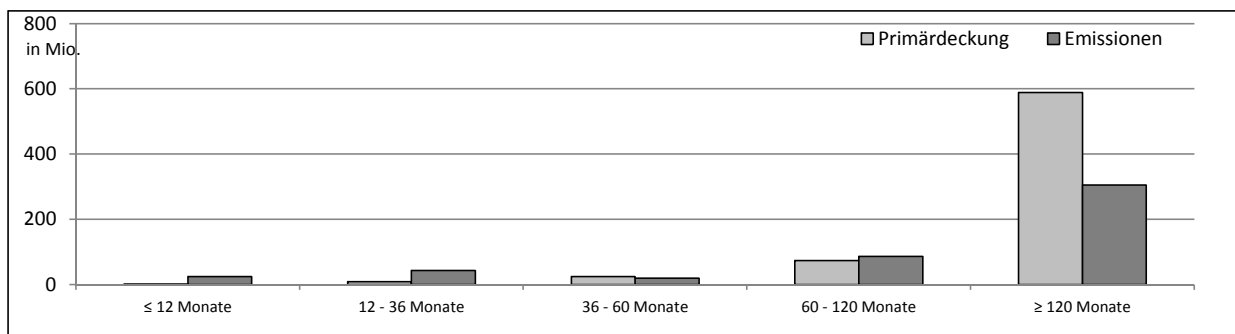
Commercial	
WAL - Durchschnittlich gewichtete Restlaufzeit der Primärdeckung (in Jahren inkl. vertraglich vereinbarter Tilgungen)	-
WAL - Durchschnittlich gewichtete Restlaufzeit der Primärdeckung (in Jahren vertraglich)	11,9

Residential	
WAL - Durchschnittlich gewichtete Restlaufzeit der Primärdeckung (in Jahren inkl. vertraglich vereinbarter Tilgungen)	-
WAL - Durchschnittlich gewichtete Restlaufzeit der Primärdeckung (in Jahren vertraglich)	19,0

Laufzeitenverteilung (in Monaten vertraglich)

Primärdeckung	Volumen	%
≤ 12 Monate	1	0%
12 - 36 Monate	9	1%
36 - 60 Monate	25	4%
60 - 120 Monate	74	11%
≥ 120 Monate	589	84%
Summe	698	100%

Emissionen	Volumen	%
≤ 12 Monate	25	5%
12 - 36 Monate	43	9%
36 - 60 Monate	20	4%
60 - 120 Monate	86	18%
≥ 120 Monate	306	64%
Summe	480	100%



2.8 Verteilung Zinsbindung nach Zinsderivaten

Zinsderivate	Volumen
Zinsderivate in Deckungsstock	Nein

Primärdeckung	Volumen
Variabel, fix unterjährig	588
Fix, 1 - 2 Jahren	3
Fix, 2 - 5 Jahren	5
Fix, > 5 Jahren	102
Summe	698

Emissionen	Volumen
Variabel, fix unterjährig	85
Fix, 1 - 2 Jahren	0
Fix, 2 - 5 Jahren	28
Fix, > 5 Jahren	367
Summe	480

3. INFORMATIONEN ZUR ERSATZDECKUNG

Anzeigeeinheit in Mio. EUR - ausgenommen "Anzahl"

Ersatzdeckung Überblick	Volumen
Geld, Einlagen	0
Wertpapiere des Anlagevermögens	0
davon Nationalbank fähig	0
Summe	0
Ersatzdeckung (% von Emissionen)	0%

Wertpapiere nach Volumen	Volumen	Anzahl
≤ 1.000.000	0	0
1.000.000 - 5.000.000	0	0
≥ 5.000.000	0	0
Summe	0	0

Ersatzdeckung nach Währung	Volumen	%
EUR	0	0%
CHF	0	0%
USD	0	0%
JPY	0	0%
Sonstige Währungen	0	0%
Summe	0	0%

Verteilung nach Ländern	Volumen	%
EU Staaten	0	0%
Belgien	0	0%
Bulgarien	0	0%
Dänemark	0	0%
Deutschland	0	0%
Estland	0	0%
Finnland	0	0%
Frankreich	0	0%
Griechenland	0	0%
Irland	0	0%
Italien	0	0%
Kroatien	0	0%
Lettland	0	0%
Litauen	0	0%
Luxemburg	0	0%
Malta	0	0%
Niederlande	0	0%
Österreich	0	0%
Polen	0	0%
Portugal	0	0%
Rumänien	0	0%
Schweden	0	0%
Slowakei	0	0%
Slowenien	0	0%
Spanien	0	0%
Tschechien	0	0%
Ungarn	0	0%
Vereinigtes Königreich	0	0%
Zypern	0	0%
EWR Staaten	0	0%
Island	0	0%
Liechtenstein	0	0%
Norwegen	0	0%
Sonstige Länder	0	0%
Schweiz	0	0%
Summe	0	0%

1. Überblick	Gesamtbetrag Emissionen in Umlauf	Nominale in Euro Gegenwert ohne aufgelaufene Zinsen; Wechselkurs zum Reportingstichtag; Nullkuponanleihen zum akuten, aufgezinnten Wert
	Gesamtbetrag der Deckungswerte (Gesamtdeckung)	Nominale Primärdeckung und Ersatzdeckung ohne aufgelaufene Zinsen; Wechselkurs zum Reportingstichtag
	Anteil der Forderungen in Zahlungsverzug von mind. 90 Tagen (% von Primärdeckung)	Forderungsnominale in Zahlungsverzug von mind. 90 Tagen
2.1 Verteilung nach Kreditvolumen	Anzahl der Immobilien je einzelne Forderung	Immobilien oder Grundbucheinträge
2.5 Seasoning	Einteilung der Laufzeiten gemäß neuem Transparency Template für Österreich (analog HTT)	
2.4 regionale Verteilung		Verteilung nach Lage der Immobilie
2.6 Laufzeitenverteilung	ohne Berücksichtigung von vertraglichen Kündigungsrechten sowie vertraglichen Zins- und Kapitalzahlungen der Schuldner, als Ausweis zur Endfälligkeit	