

Report Datum  
Report Wahrung31.12.2016  
EUR

## offentliche Pfandbriefe bzw. offentliche fundierte Bankschuldverschreibungen

## 1. UBERBLICK

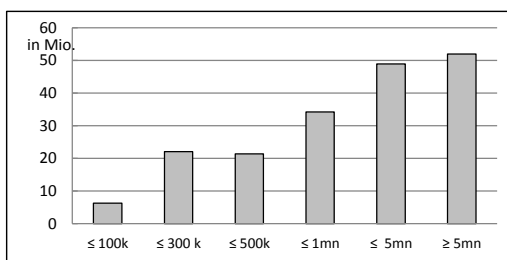
CRD/ OGAW Richtlinien konform	Unbekannt		
Anteil EZB fahiger Forderungen und Wertpapiere (% der Gesamtdeckung)	0%		
Gesamtbetrag Emissionen in Umlauf	in Millionen	140,0	
Gesamtbetrag der Deckungswerte (Gesamtdeckung Nominale)	in Millionen	185,1	
Ratingagenturen	Moody's	Fitch	S&P
Emittentenrating	-	-	-
Deckungsstockrating	-	-	-
Anzahl der Finanzierungen	582		
Anzahl der Schuldner	389		
Anzahl der Garanten	102		
Durchschnittliches Volumen der Deckungswerte pro Schuldner	in Millionen	0,5	
Durchschnittliches Volumen der Deckungswerte pro Finanzierung	in Millionen	0,3	
Anteil der Forderungen in Zahlungsverzug von mind. 90 Tagen (% von Primardeckung)	0%		
Anteil der 10 groten Finanzierungen (% von Primardeckung)	40%		
Anteil der 10 groten Garanten (% von Primardeckung)	28%		
Anteil endfallige Finanzierungen (% von Primardeckung)	7%		
Anteil der Finanzierungen in Fremdwahrung (% von Primardeckung)	1%		
Anteil der Emissionen in Fremdwahrung (in %)	0%		
Anteil Finanzierungen mit fixer Zinsbindung > 1 Jahr (% von Primardeckung)	7%		
Nominelle uberdeckung (Gesamtdeckung/Emissionen im Umlauf in %)	32%		
Barwertige uberdeckung (BW Gesamtdeckung/ BW Emissionen im Umlauf in %)	11%		
Anzahl der Emissionen	29		
Durchschnittliche Groe der Emissionen	in Millionen	4,83	

## 2. INFORMATIONEN ZUM DECKUNGSSTOCK (PRIMÄRDECKUNG)

Anzeigeeinheit in Mio. EUR - ausgenommen "Anzahl"

### 2.1 Verteilung nach Kreditvolumen

Primärdeckung nach Kreditvolumen		
	Volumen	Anzahl
≤ 300.000	28	442
davon 0 - 100.000	6	322
davon 100.000 - 300.000	22	120
300.000 - 5.000.000	105	138
davon 300.000 - 500.000	21	56
davon 500.000 - 1.000.000	34	53
davon 1.000.000 - 5.000.000	49	29
≥ 5.000.000	52	2
<b>Summe</b>	<b>185</b>	<b>582</b>



### 2.2 Währungsverteilung nach Währungsderivaten

Währungsderivate	Volumen
Währungsderivate in Deckungsstock	Nein
Nominale der Derivate in Deckungsstock	

Primärdeckung	Volumen
in EUR	184
in CHF	1
in USD	
in JPY	
Sonstige	
<b>Summe</b>	<b>185</b>

Emissionen	Volumen
in EUR	140
in CHF	
in USD	
in JPY	
Sonstige	
<b>Summe</b>	<b>140</b>

### 2.3 Regionale Verteilung

Primärdeckung nach Ländern		
in Europa	Volumen	%
<b>EU Staaten</b>	<b>185</b>	<b>100%</b>
Belgien		0%
Bulgarien		0%
Dänemark		0%
Deutschland	0	0%
Estland		0%
Finnland		0%
Frankreich		0%
Griechenland		0%
Irland		0%
Italien		0%
Kroatien		0%
Lettland		0%
Litauen		0%
Luxemburg		0%
Malta		0%
Niederlande		0%
Österreich	185	100%
Polen		0%
Portugal		0%
Rumänien		0%
Schweden		0%
Slowakei		0%
Slowenien		0%
Spanien		0%
Tschechien		0%
Ungarn		0%
Vereinigtes Königreich		0%
Zypern		0%
<b>EWR Staaten</b>	<b>0</b>	<b>0%</b>
Island		0%
Liechtenstein		0%
Norwegen		0%
<b>Sonstige Länder</b>	<b>0%</b>	<b>0%</b>
<b>Schweiz</b>	<b>0%</b>	<b>0%</b>
<b>Summe</b>	<b>185</b>	<b>100%</b>

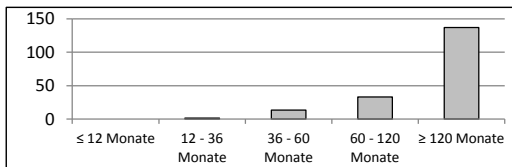
Primärdeckung nach Bundesländern in Österreich			
	Volumen	Anteil AT (%)	Gesamtdeckung Anteil (%)
Republik Österreich		0%	0%
Wien	1	1%	1%
Niederösterreich		0%	0%
Oberösterreich		0%	0%
Salzburg	182	98%	98%
Tirol		0%	0%
Steiermark	1	1%	1%
Kärnten	1	1%	1%
Burgenland		0%	0%
Vorarlberg		0%	0%
<b>Summe</b>	<b>185</b>	<b>100%</b>	<b>100%</b>

#### 2.4 Verteilung nach Art des Schuldners/Garanten

Primärdeckung nach Art des Schuldners/Garant	Volumen	%
Staat		0%
Bundesland	50	27%
Gemeinde	56	30%
Haftung Staat	1	1%
Haftung Subsouverän Bundesland	25	13%
Haftung Subsouverän Gemeinde	53	29%
Sonstige	0	0%
<b>Summe</b>	<b>185</b>	<b>100%</b>

#### 2.5 Seasoning der Primärdeckung

Gewichtetes Durchschnittsseasoning der Deckungswerte (in Jahren)		14,5
<b>Seasoning</b>	<b>Volumen</b>	<b>%</b>
≤ 12 Monate	0	0%
12 - 36 Monate	2	1%
36 - 60 Monate	13	7%
60 - 120 Monate	33	18%
≥ 120 Monate	137	74%
<b>Summe</b>	<b>185</b>	<b>100%</b>



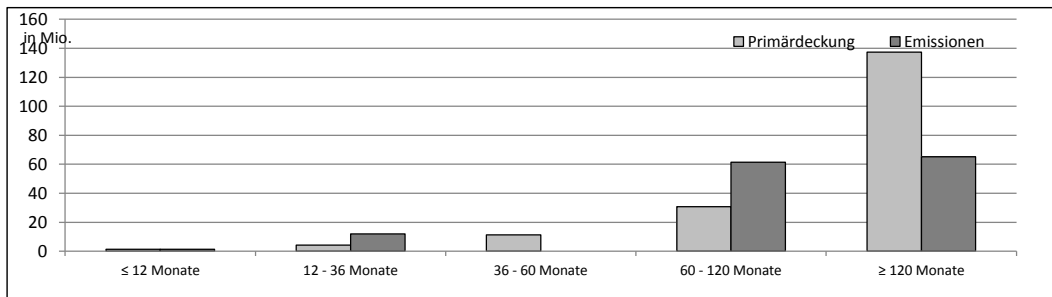
#### 2.6 Laufzeitenverteilung

Gesamt	
WAL - Durchschnittlich gewichtete Restlaufzeit der Primärdeckung (in Jahren inkl. vertraglich vereinbarter Tilgungen)	6,4
WAL - Durchschnittlich gewichtete Restlaufzeit der Primärdeckung (in Jahren vertraglich)	11,8
WAL Emissionen (Endfälligkeit in Jahren)	11,2

##### Laufzeitenverteilung (in Monaten vertraglich)

Primärdeckung	Volumen	%
≤ 12 Monate	1	1%
12 - 36 Monate	4	2%
36 - 60 Monate	11	6%
60 - 120 Monate	31	17%
≥ 120 Monate	137	74%
<b>Summe</b>	<b>185</b>	<b>100%</b>

Emissionen	Volumen	%
≤ 12 Monate	1	1%
12 - 36 Monate	12	9%
36 - 60 Monate		0%
60 - 120 Monate	61	44%
≥ 120 Monate	65	46%
<b>Summe</b>	<b>140</b>	<b>100%</b>



#### 2.7 Verteilung Zinsbindung nach Zinsderivaten

Zinsderivate	Volumen
Zinsderivate in Deckungsstock	Ja

Primärdeckung	Volumen
Variabel, fix unterjährig	173
Fix, 1 - 2 Jahren	
Fix, 2 - 5 Jahren	12
Fix, > 5 Jahren	
<b>Summe</b>	<b>185</b>

Emissionen	Volumen
Variabel, fix unterjährig	3
Fix, 1 - 2 Jahren	
Fix, 2 - 5 Jahren	10
Fix, > 5 Jahren	127
<b>Summe</b>	<b>140</b>

### 3. INFORMATIONEN ZUR ERSATZDECKUNG

Anzeigeeinheit in Mio. EUR - ausgenommen "Anzahl"

<b>Ersatzdeckung Überblick</b>	<b>Volumen</b>
Geld, Einlagen	21
Wertpapiere des Anlagevermögens	
davon Nationalbank fähig	
<b>Summe</b>	<b>21</b>
<b>Ersatzdeckung (% von Emissionen)</b>	<b>11%</b>

<b>Wertpapiere nach Volumen</b>	<b>Volumen</b>	<b>Anzahl</b>
≤ 1.000.000		
1.000.000 - 5.000.000		
≥ 5.000.000		
<b>Summe</b>	<b>0</b>	<b>0</b>

<b>Ersatzdeckung nach Währung</b>	<b>Volumen</b>	<b>%</b>
EUR	21	100%
CHF		0%
USD		0%
JPY		0%
Sonstige Währungen		0%
<b>Summe</b>	<b>21</b>	<b>100%</b>

<b>Verteilung nach Ländern</b>	<b>Volumen</b>	<b>%</b>
<b>EU Staaten</b>	<b>21</b>	<b>100%</b>
Belgien		0%
Bulgarien		0%
Dänemark		0%
Deutschland		0%
Estland		0%
Finnland		0%
Frankreich		0%
Griechenland		0%
Irland		0%
Italien		0%
Kroatien		0%
Lettland		0%
Litauen		0%
Luxemburg		0%
Malta		0%
Niederlande		0%
Österreich	21	100%
Polen		0%
Portugal		0%
Rumänien		0%
Schweden		0%
Slowakei		0%
Slowenien		0%

Spanien		0%
Tschechien		0%
Ungarn		0%
Vereinigtes Königreich		0%
Zypern		0%
<b>EWR Staaten</b>	<b>0</b>	<b>0%</b>
Island		0%
Liechtenstein		0%
Norwegen		0%
<b>Sonstige Länder</b>		<b>0%</b>
<b>Schweiz</b>		<b>0%</b>
<b>Summe</b>	<b>21</b>	<b>100%</b>