

Report Datum	30.06.2017
Report Wahrung	EUR

 ffentliche Pfandbriefe bzw. ffentliche fundierte Bankschuldverschreibungen

1. BERBLICK

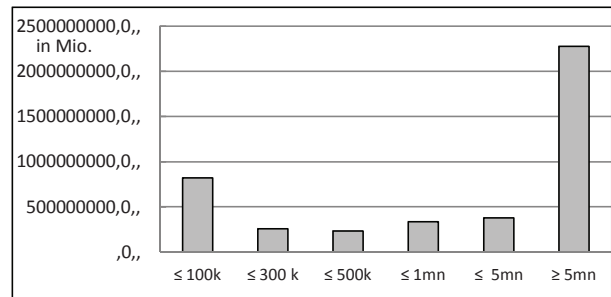
CRD/ OGAW Richtlinien konform	Ja		
Anteil EZB fahiger Forderungen und Wertpapiere (% der Gesamtdeckung)	6%		
Gesamtbetrag Emissionen in Umlauf	in Millionen	3.454,9	
Gesamtbetrag der Deckungswerte (Gesamtdeckung Nominale)	in Millionen	4.377,4	
Ratingagenturen	Moody's	Fitch	S&P
Emittentenrating	n. r.	n. r.	A
Deckungsstockrating	Aa1	n. r.	n. r.
Anzahl der Finanzierungen	49.749		
Anzahl der Schuldner	45.732		
Anzahl der Garanten	112		
Durchschnittliches Volumen der Deckungswerte pro Schuldner	in Millionen	0,1	
Durchschnittliches Volumen der Deckungswerte pro Finanzierung	in Millionen	0,1	
Anteil der Forderungen in Zahlungsverzug von mind. 90 Tagen (% von Primardeckung)	0%		
Anteil der 10 groten Finanzierungen (% von Primardeckung)	19%		
Anteil der 10 groten Garanten (% von Primardeckung)	52%		
Anteil endfallige Finanzierungen (% von Primardeckung)	11%		
Anteil der Finanzierungen in Fremdwahrung (% von Primardeckung)	2%		
Anteil der Emissionen in Fremdwahrung (in %)	3%		
Anteil Finanzierungen mit fixer Zinsbindung > 1 Jahr (% von Primardeckung)	47%		
Nominelle berdeckung (Gesamtdeckung/Emissionen im Umlauf in %)	27%		
Barwertige berdeckung (BW Gesamtdeckung/ BW Emissionen im Umlauf in %)	36%		
Anzahl der Emissionen	73		
Durchschnittliche Groe der Emissionen	in Millionen	47,33	

2. INFORMATIONEN ZUM DECKUNGSSTOCK (PRIMÄRDECKUNG)

Anzeigeeinheit in Mio. EUR - ausgenommen "Anzahl"

2.1 Verteilung nach Kreditvolumen

Primärdeckung nach Kreditvolumen		
	Volumen	Anzahl
≤ 300.000	1.080	48.335
davon 0 - 100.000	822	46.984
davon 100.000 - 300.000	258	1.351
300.000 - 5.000.000	946	1.306
davon 300.000 - 500.000	234	606
davon 500.000 - 1.000.000	334	486
davon 1.000.000 - 5.000.000	378	214
≥ 5.000.000	2.279	103
Summe	4.305	49.744



2.2 Währungsverteilung nach Währungsderivaten

Währungsderivate	Volumen
Währungsderivate in Deckungsstock	Nein
Nominale der Derivate in Deckungsstock	

Primärdeckung	Volumen
in EUR	4.219
in CHF	86
in USD	
in JPY	
Sonstige	
Summe	4.305

Emissionen	Volumen
in EUR	3.363
in CHF	91
in USD	
in JPY	
Sonstige	
Summe	3.455

2.3 Regionale Verteilung

Primärdeckung nach Ländern		
in Europa	Volumen	%
EU Staaten	4.305	100%
Belgien		0%
Bulgarien		0%
Dänemark		0%
Deutschland		0%
Estland		0%
Finnland		0%
Frankreich		0%
Griechenland		0%
Irland		0%
Italien		0%
Kroatien		0%
Lettland		0%
Litauen		0%
Luxemburg		0%
Malta		0%
Niederlande		0%
Österreich	4.285	100%
Polen	20	0%
Portugal		0%
Rumänien		0%
Schweden		0%
Slowakei		0%
Slowenien		0%
Spanien		0%
Tschechien		0%
Ungarn		0%
Vereinigtes Königreich		0%
Zypern		0%
EWR Staaten	0	0%
Island		0%
Liechtenstein		0%
Norwegen		0%
Sonstige Länder	0%	0%
Schweiz	0%	0%
Summe	4.305	100%

Primärdeckung nach Bundesländern in Österreich			
	Volumen	Anteil AT (%)	Gesamtdeckung Anteil (%)
Republik Österreich		0%	0%
Wien	263	6%	6%
Niederösterreich	3.851	90%	89%
Oberösterreich	56	1%	1%
Salzburg		0%	0%
Tirol	0	0%	0%
Steiermark	84	2%	2%
Kärnten	3	0%	0%
Burgenland	23	1%	1%
Vorarlberg	5	0%	0%
Summe	4.285	100%	100%

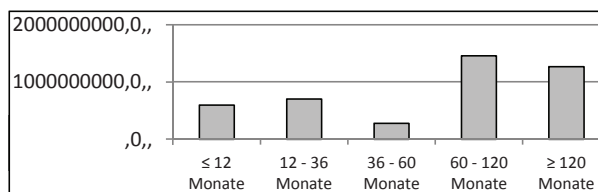
2.4 Verteilung nach Art des Schuldners/Garanten

Primärdeckung nach Art des Schuldners/Garant	Volumen	%
Staat	20	0%
Bundesland	1.573	36%
Gemeinde	322	7%
Haftung Staat	53	1%
Haftung Subsouverän Bundesland	2.166	50%
Haftung Subsouverän Gemeinde	212	5%
Sonstige	0	0%
Summe	4.346	100%

2.5 Seasoning der Primärdeckung

Gewichtetes Durchschnittsseasoning der Deckungswerte (in Jahren)	6,0
--	-----

Seasoning	Volumen	%
≤ 12 Monate	600	14%
12 - 36 Monate	703	16%
36 - 60 Monate	280	7%
60 - 120 Monate	1.456	34%
≥ 120 Monate	1.267	29%
Summe	4.305	100%



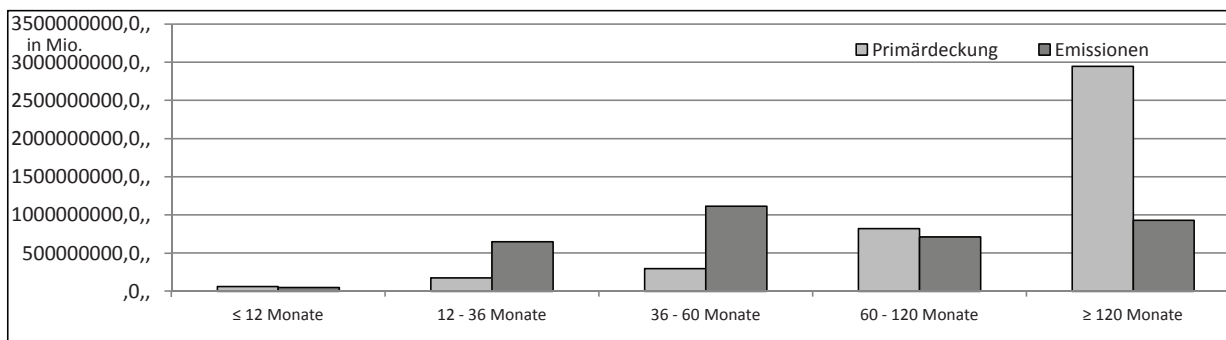
2.6 Laufzeitenverteilung

Gesamt	
WAL - Durchschnittlich gewichtete Restlaufzeit der Primärdeckung (in Jahren inkl. vertraglich vereinbarter Tilgungen)	9,7
WAL - Durchschnittlich gewichtete Restlaufzeit der Primärdeckung (in Jahren vertraglich)	15,6
WAL Emissionen (Endfälligkeit in Jahren)	7,2

Laufzeitenverteilung (in Monaten vertraglich)

Primärdeckung	Volumen	%
≤ 12 Monate	64	1%
12 - 36 Monate	175	4%
36 - 60 Monate	299	7%
60 - 120 Monate	822	19%
≥ 120 Monate	2.945	68%
Summe	4.305	100%

Emissionen	Volumen	%
≤ 12 Monate	50	1%
12 - 36 Monate	649	19%
36 - 60 Monate	1.115	32%
60 - 120 Monate	712	21%
≥ 120 Monate	929	27%
Summe	3.455	100%



2.7 Verteilung Zinsbindung nach Zinsderivaten

Zinsderivate	Volumen
Zinsderivate in Deckungsstock	nein

Primärdeckung	Volumen
Variabel, fix unterjährig	2.302
Fix, 1 - 2 Jahren	21
Fix, 2 - 5 Jahren	71
Fix, > 5 Jahren	1.912
Summe	4.305

Emissionen	Volumen
Variabel, fix unterjährig	92
Fix, 1 - 2 Jahren	35
Fix, 2 - 5 Jahren	1.709
Fix, > 5 Jahren	1.618
Summe	3.455

3. INFORMATIONEN ZUR ERSATZDECKUNG

Anzeigeeinheit in Mio. EUR - ausgenommen "Anzahl"

Ersatzdeckung Überblick	Volumen
Geld, Einlagen	
Wertpapiere des Anlagevermögens	72
davon Nationalbank fähig	
Summe	72
Ersatzdeckung (% von Emissionen)	2%

Wertpapiere nach Volumen	Volumen	Anzahl
≤ 1.000.000		
1.000.000 - 5.000.000	8	2
≥ 5.000.000	64	5
Summe	72	7

Ersatzdeckung nach Währung	Volumen	%
EUR	72	100%
CHF		0%
USD		0%
JPY		0%
Sonstige Währungen		0%
Summe	72	100%

Verteilung nach Ländern	Volumen	%
EU Staaten	72	100%
Belgien		0%
Bulgarien		0%
Dänemark		0%
Deutschland		0%
Estland		0%
Finnland		0%
Frankreich		0%
Griechenland		0%
Irland		0%
Italien		0%
Kroatien		0%
Lettland		0%
Litauen		0%
Luxemburg		0%
Malta		0%
Niederlande		0%
Österreich	39	54%
Polen		0%
Portugal		0%
Rumänien		0%
Schweden		0%
Slowakei	20	28%
Slowenien		0%
Spanien		0%
Tschechien	13	18%
Ungarn		0%
Vereinigtes Königreich		0%
Zypern		0%
EWR Staaten	0	0%
Island		0%
Liechtenstein		0%
Norwegen		0%
Sonstige Länder	0	0%
Schweiz	0	0%
Summe	72	100%