

Report Datum  
Report Wahrung

30.06.2017  
EUR

offentliche Pfandbriefe bzw. offentliche fundierte Bankschuldverschreibungen

1. UBERBLICK

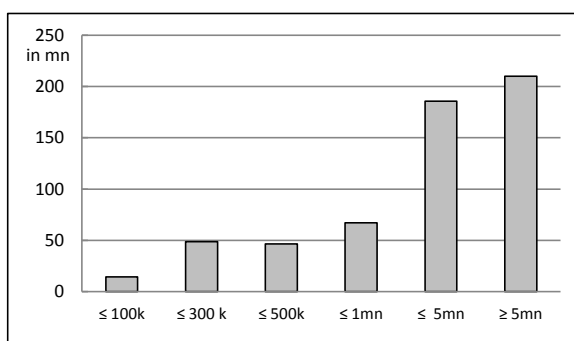
CRD/ OGAW Richtlinien konform	Ja		
Anteil EZB fahiger Forderungen und Wertpapiere (% der Gesamtdeckung)	k.A.		
Gesamtbetrag Emissionen in Umlauf	in Millionen	440,0	
Gesamtbetrag der Deckungswerte (Gesamtdeckung Nominale)	in Millionen	572,3	
Ratingagenturen	Moody's	Fitch	S&P
Emittentenrating	Baa3	n.r.	BBB
Rating Covered Bonds/Pfandbriefe/Fundierte Bankschuldverschreibungen	Aa1	n.r.	n.r.
Anzahl der Finanzierungen	900		
Anzahl der Schuldner	333		
Anzahl der Garanten	k.A.		
Durchschnittliches Volumen der Deckungswerte pro Schuldner	in Millionen	1,7	
Durchschnittliches Volumen der Deckungswerte pro Finanzierung	in Millionen	0,6	
Anteil der Forderungen in Zahlungsverzug von mind. 90 Tagen (% von Primardeckung)	0,0%		
Anteil der 10 groten Finanzierungen (% von Primardeckung)	32%		
Anteil der 10 groten Garanten (% von Primardeckung)	16%		
Anteil endfallige Finanzierungen (% von Primardeckung)	2,6%		
Anteil der Finanzierungen in Fremdwahrung (% von Primardeckung)	0,6%		
Anteil der Emissionen in Fremdwahrung (in %)	0,0%		
Anteil Finanzierungen mit fixer Zinsbindung > 1 Jahr (% von Primardeckung)	32%		
Nominelle uberdeckung (Gesamtdeckung/Emissionen im Umlauf in %)	30%		
Barwertige uberdeckung (BW Gesamtdeckung/ BW Emissionen im Umlauf in %)	k.A.		
Anzahl der Emissionen	10		
Durchschnittliche Groe der Emissionen	in Millionen	44,0	

## 2. INFORMATIONEN ZUM DECKUNGSSTOCK (PRIMÄRDECKUNG)

Anzeigeeinheit in Mio. EUR - ausgenommen "Anzahl"

### 2.1 Verteilung nach Kreditvolumen

Primärdeckung nach Kreditvolumen	Volumen	Anzahl
≤ 300.000	63	578
davon 0 - 100.000	14	313
davon 100.000 - 300.000	49	265
300.000 - 5.000.000	299	307
davon 300.000 - 500.000	46	120
davon 500.000 - 1.000.000	67	96
davon 1.000.000 - 5.000.000	186	91
≥ 5.000.000	210	15
<b>Summe</b>	<b>572</b>	<b>900</b>



### 2.2 Währungsverteilung nach Währungsderivaten

Währungsderivate	Volumen
Währungsderivate in Deckungsstock	no
Nominale der Derivate in Deckungsstock	0

Primärdeckung	Volumen
in EUR	569
in CHF	3
in USD	0
in JPY	0
Sonstige	0
<b>Summe</b>	<b>572</b>

Emissionen	Volumen
in EUR	440
in CHF	0
in USD	0
in JPY	0
Sonstige	0
<b>Summe</b>	<b>440</b>

### 2.3 Regionale Verteilung

Primärdeckung nach Ländern in Europa	Volumen	%
<b>EU Staaten</b>	<b>572</b>	<b>100%</b>
Österreich	572	100%
<b>EWR Staaten</b>	<b>0</b>	<b>0%</b>
<b>Sonstige Länder</b>	<b>0</b>	<b>0%</b>
<b>Schweiz</b>	<b>0</b>	<b>0%</b>
<b>Summe</b>	<b>572</b>	<b>100%</b>

Primärdeckung nach Bundesländern in Österreich	Volumen	Anteil AT (%)	Gesamtdeckung Anteil (%)
Republik Österreich	0	0%	0%
Wien	0	0%	0%
Niederösterreich	38	7%	7%
Oberösterreich	4	1%	1%
Salzburg	3	1%	1%
Tirol	515	90%	90%
Steiermark	6	1%	1%
Kärnten	6	1%	1%
Burgenland	0	0%	0%
Vorarlberg	0	0%	0%
<b>Summe</b>	<b>572</b>	<b>100%</b>	<b>100%</b>

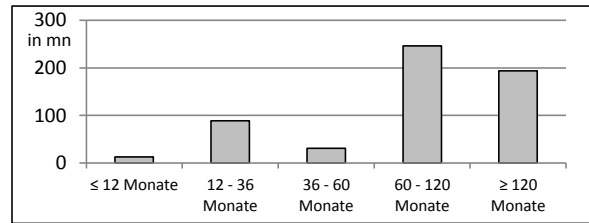
## 2.4 Verteilung nach Art des Schuldners/Garanten

Primärdeckung nach Art des Schuldners/Garanten	Volumen	%
Staat	0	0%
Bundesland	143	25%
Gemeinde	287	50%
Haftung Staat	0	0%
Haftung Subsouverän Bundesland	0	0%
Haftung Subsouverän Gemeinde	142	25%
Sonstige	0	0%
<b>Summe</b>	<b>572</b>	<b>100%</b>

## 2.5 Seasoning der Primärdeckung

Gewichtetes Durchschnittsseasoning der Deckungswerte (in Jahren)	9,1
--	-----

Seasoning	Volumen	%
≤ 12 Monate	13	2%
12 - 36 Monate	89	16%
36 - 60 Monate	31	5%
60 - 120 Monate	246	43%
≥ 120 Monate	194	34%
<b>Summe</b>	<b>572</b>	<b>100%</b>



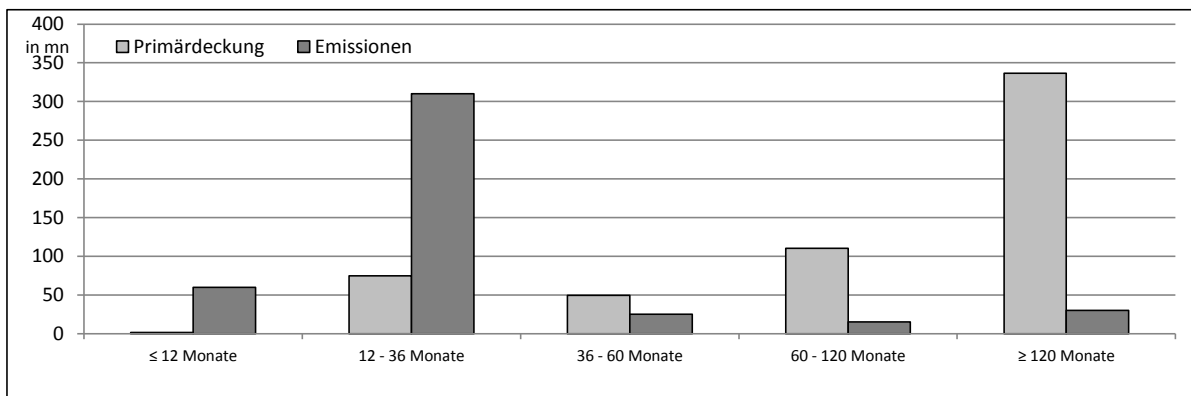
## 2.6 Laufzeitenverteilung

Gesamt	in Jahren
WAL - Durchschnittlich gewichtete Restlaufzeit der Primärdeckung (in Jahren inkl. vertraglich vereinbarter Tilgungen)	7,6
WAL - Durchschnittlich gewichtete Restlaufzeit der Primärdeckung (in Jahren vertraglich)	11,5
WAL Emissionen (Endfälligkeit in Jahren)	3,1

Laufzeitenverteilung (in Monaten vertraglich)

Primärdeckung	Volumen	%
≤ 12 Monate	2	0%
12 - 36 Monate	75	13%
36 - 60 Monate	49	9%
60 - 120 Monate	110	19%
≥ 120 Monate	336	59%
<b>Summe</b>	<b>572</b>	<b>100%</b>

Emissionen	Volumen	%
≤ 12 Monate	60	14%
12 - 36 Monate	310	70%
36 - 60 Monate	25	6%
60 - 120 Monate	15	3%
≥ 120 Monate	30	7%
<b>Summe</b>	<b>440</b>	<b>100%</b>



## 2.7 Verteilung Zinsbindung nach Zinsderivaten

Zinsderivate	
Zinsderivate in Deckungsstock	no

Primärdeckung	Volumen
Variabel, fix unterjährig	388
Fix, 1 - 2 Jahren	3
Fix, 2 - 5 Jahren	80
Fix, > 5 Jahren	101
<b>Summe</b>	<b>572</b>

Emissionen	Volumen
Variabel, fix unterjährig	60
Fix, 1 - 2 Jahren	10
Fix, 2 - 5 Jahren	325
Fix, > 5 Jahren	45
<b>Summe</b>	<b>440</b>