

Report Datum
Report Währung30.06.2017
EUR

Öffentliche Pfandbriefe bzw. öffentliche fundierte Bankschuldverschreibungen

1. ÜBERBLICK

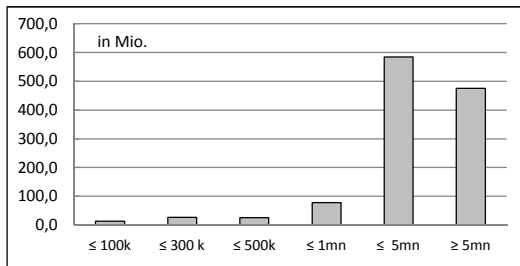
CRD/ OGAW Richtlinien konform		Ja		
Anteil EZB fähiger Forderungen und Wertpapiere (% der Gesamtdeckung)		0%		
Gesamtbetrag Emissionen in Umlauf	in Millionen	269,0		
Gesamtbetrag der Deckungswerte (Gesamtdeckung Nominale)	in Millionen	1.262,4		
Ratingagenturen	Moody's	Fitch	S&P	
Emittentenrating	Baa2	NR	NR	
Deckungsstockrating	AAA	NR	NR	
Anzahl der Finanzierungen		956		
Anzahl der Schuldner		0		
Anzahl der Garanten		0		
Durchschnittliches Volumen der Deckungswerte pro Schuldner	in Millionen	0,0		
Durchschnittliches Volumen der Deckungswerte pro Finanzierung	in Millionen	2,3		
Anteil der Forderungen in Zahlungsverzug von mind. 90 Tagen (% von Primärdeckung)		0%		
Anteil der 10 größten Finanzierungen (% von Primärdeckung)		0%		
Anteil der 10 größten Garanten (% von Primärdeckung)		0%		
Anteil endfällige Finanzierungen (% von Primärdeckung)		0%		
Anteil der Finanzierungen in Fremdwährung (% von Primärdeckung)		1%		
Anteil der Emissionen in Fremdwährung (in %)		0%		
Anteil Finanzierungen mit fixer Zinsbindung > 1 Jahr (% von Primärdeckung)		29,9%		
Nominelle Überdeckung (Gesamtdeckung/Emissionen im Umlauf in %)		369,3%		
Barwertige Überdeckung (BW Gesamtdeckung/ BW Emissionen im Umlauf in %)		353,06%		
Anzahl der Emissionen		8		
Durchschnittliche Größe der Emissionen	in Millionen	33,63		

2. INFORMATIONEN ZUM DECKUNGSSTOCK (PRIMÄRDECKUNG)

Anzeigeeinheit in Mio. EUR - ausgenommen "Anzahl"

2.1 Verteilung nach Kreditvolumen

Primärdeckung nach Kreditvolumen		
	Volumen	Anzahl
≤ 300.000	40,2	461
davon 0 - 100.000	12,9	306
davon 100.000 - 300.000	27,3	155
300.000 - 5.000.000	688	471
davon 300.000 - 500.000	26	66
davon 500.000 - 1.000.000	78	103
davon 1.000.000 - 5.000.000	584	302
≥ 5.000.000	475	24
Summe	1.203	956



2.2 Währungsverteilung nach Währungsderivaten

Währungsderivate	Volumen
Währungsderivate in Deckungsstock	Nein
Nominale der Derivate in Deckungsstock	0

Primärdeckung	Volumen
in EUR	1.184
in CHF	19
in USD	0
in JPY	0
Sonstige	0
Summe	1.203

Emissionen	Volumen
in EUR	269
in CHF	0
in USD	0
in JPY	0
Sonstige	0
Summe	269

2.3 Regionale Verteilung

Primärdeckung nach Ländern		
in Europa	Volumen	%
EU Staaten	1.203	100%
Belgien	0	0%
Bulgarien	0	0%
Dänemark	0	0%
Deutschland	0	0%
Estland	0	0%
Finnland	0	0%
Frankreich	0	0%
Griechenland	0	0%
Irland	0	0%
Italien	0	0%
Kroatien	0	0%
Lettland	0	0%
Litauen	0	0%
Luxemburg	0	0%
Malta	0	0%
Niederlande	0	0%
Österreich	1.203	100%
Polen	0	0%
Portugal	0	0%
Rumänien	0	0%
Schweden	0	0%
Slowakei	0	0%
Slowenien	0	0%
Spanien	0	0%
Tschechien	0	0%
Ungarn	0	0%
Vereinigtes Königreich	0	0%
Zypern	0	0%
EWR Staaten	0	0%
Island	0	0%
Liechtenstein	0	0%
Norwegen	0	0%
Sonstige Länder	0	0%
Schweiz	0	0%
Summe	1.203	100%

Primärdeckung nach Bundesländern in Österreich			
	Volumen	Anteil AT (%)	mtdeckung Anteil (%)
Republik Österreich	0	0%	0%
Wien	293	24%	24%
Niederösterreich	902	75%	75%
Oberösterreich	0	0%	0%
Salzburg	0	0%	0%
Tirol	0	0%	0%
Steiermark	0	0%	0%
Kärnten	0	0%	0%
Burgenland	8	1%	1%
Vorarlberg	0	0%	0%
Summe	1.203	100%	100%

2.4 Verteilung nach Art des Schuldners/Garanten

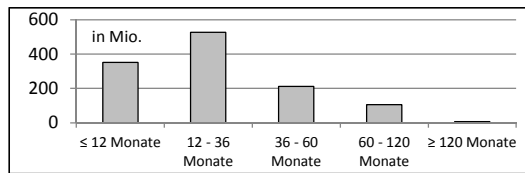
Primärdeckung nach Art des Schuldners/Garanten	Volumen	%
Staat	0	0%
Bundesland	0	0%
Gemeinde	432	36%
Haftung Staat	0	0%
Haftung Subsouverän Bundesland	751	62%
Haftung Subsouverän Gemeinde	20	2%
Sonstige	0	0%
Summe	1.203	100%

2.5 Seasoning der Primärdeckung

Gewichtetes Durchschnittsseasoning der Deckungswerte (in Jahren)

2,2

Seasoning	Volumen	%
≤ 12 Monate	352	29%
12 - 36 Monate	527	44%
36 - 60 Monate	212	18%
60 - 120 Monate	105	9%
≥ 120 Monate	6	1%
Summe	1.203	100%



2.6 Laufzeitenverteilung

Gesamt

WAL - Durchschnittlich gewichtete Restlaufzeit der Primärdeckung
(in Jahren inkl. vertraglich vereinbarter Tilgungen)

WAL - Durchschnittlich gewichtete Restlaufzeit der Primärdeckung (in Jahren vertraglich)

20,6

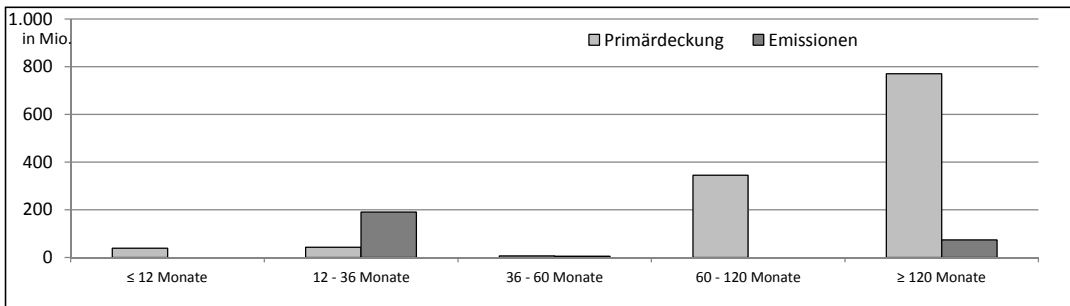
WAL Emissionen

9,5

Laufzeitenverteilung (in Monaten vertraglich)

Primärdeckung	Volumen	%
≤ 12 Monate	38	3%
12 - 36 Monate	43	4%
36 - 60 Monate	7	1%
60 - 120 Monate	344	29%
≥ 120 Monate	771	64%
Summe	1.203	100%

Emissionen	Volumen	%
≤ 12 Monate	0	0%
12 - 36 Monate	190	71%
36 - 60 Monate	5	2%
60 - 120 Monate	0	0%
≥ 120 Monate	74	28%
Summe	269	100%



2.7 Verteilung Zinsbindung nach Zinsderivaten

Zinsderivate	Volumen
Zinsderivate in Deckungsstock	Nein

Primärdeckung	Volumen
Variabel, fix unterjährig	826
Fix, 1 - 2 Jahren	38
Fix, 2 - 5 Jahren	0
Fix, > 5 Jahren	338
Summe	1.203

Emissionen	Volumen
Variabel, fix unterjährig	165
Fix, 1 - 2 Jahren	30
Fix, 2 - 5 Jahren	0
Fix, > 5 Jahren	74
Summe	269

3. INFORMATIONEN ZUR ERSATZDECKUNG

Anzeigeeinheit in Mio. EUR - ausgenommen "Anzahl"

Ersatzdeckung Überblick	Volumen
Geld, Einlagen	0
Wertpapiere des Anlagevermögens	60
davon Nationalbank fähig	0
Summe	60
Ersatzdeckung (% von Emissionen)	5%

Wertpapiere nach Volumen	Volumen	Anzahl
≤ 1.000.000	0	0
1.000.000 - 5.000.000	0	0
≥ 5.000.000	60	2
Summe	60	2

Ersatzdeckung nach Währung	Volumen	%
EUR	60	100%
CHF	0	0%
USD	0	0%
JPY	0	0%
Sonstige Währungen	0	0%
Summe	60	100%

Verteilung nach Ländern	Volumen	%
EU Staaten	60	100%
Belgien	0	0%
Bulgarien	0	0%
Dänemark	0	0%
Deutschland	0	0%
Estland	0	0%
Finnland	0	0%
Frankreich	0	0%
Griechenland	0	0%
Irland	0	0%
Italien	0	0%
Kroatien	0	0%
Lettland	0	0%
Litauen	0	0%
Luxemburg	0	0%
Malta	0	0%
Niederlande	0	0%
Österreich	60	100%
Polen	0	0%
Portugal	0	0%
Rumänien	0	0%
Schweden	0	0%
Slowakei	0	0%
Slowenien	0	0%
Spanien	0	0%
Tschechien	0	0%
Ungarn	0	0%
Vereinigtes Königreich	0	0%
Zypern	0	0%
EWR Staaten	0	0%
Island	0	0%
Liechtenstein	0	0%
Norwegen	0	0%
Sonstige Länder	0	0%
Schweiz	0	0%
Summe	60	100%