

Report Datum
Report Währung30.09.2017
EUR

Öffentliche Pfandbriefe bzw. öffentliche fundierte Bankschuldverschreibungen

1. ÜBERBLICK

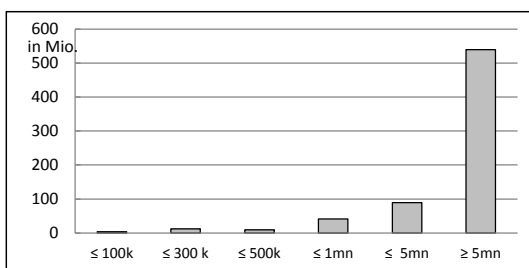
CRD/ OGAW Richtlinien konform		ja		
Anteil EZB fähiger Forderungen und Wertpapiere (% der Gesamtdeckung)		k.A.		
Gesamtbetrag Emissionen in Umlauf	in Millionen	475,5		
Gesamtbetrag der Deckungswerte (Gesamtdeckung Nominale)	in Millionen	705,1		
Ratingagenturen	Moody's	Fitch	S&P	
Emittentenrating	NR	NR	A+	
Rating Covered Bonds/Pfandbriefe/Fundierte Bankschuldverschreibungen	NR	NR	NR	
Anzahl der Finanzierungen		282		
Anzahl der Schuldner		k.A.		
Anzahl der Garanten		k.A.		
Durchschnittliches Volumen der Deckungswerte pro Schuldner	in Millionen	k.A.		
Durchschnittliches Volumen der Deckungswerte pro Finanzierung	in Millionen	2,5		
Anteil der Forderungen in Zahlungsverzug von mind. 90 Tagen (% von Primärdeckung)		0%		
Anteil der 10 größten Finanzierungen (% von Primärdeckung)		k.A.		
Anteil der 10 größten Garanten (% von Primärdeckung)		k.A.		
Anteil endfällige Finanzierungen (% von Primärdeckung)		k.A.		
Anteil der Finanzierungen in Fremdwährung (% von Primärdeckung)		0%		
Anteil der Emissionen in Fremdwährung (in %)		0%		
Anteil Finanzierungen mit fixer Zinsbindung > 1 Jahr (% von Primärdeckung)		14%		
Nominelle Überdeckung (Gesamtdeckung/Emissionen im Umlauf in %)		48%		
Barwertige Überdeckung (BW Gesamtdeckung/ BW Emissionen im Umlauf in %)		k.A.		
Anzahl der Emissionen		25		
Durchschnittliche Größe der Emissionen	in Millionen	19,02		

2. INFORMATIONEN ZUM DECKUNGSSTOCK (PRIMÄRDECKUNG)

Anzeigeeinheit in Mio. EUR - ausgenommen "Anzahl"

2.1 Verteilung nach Kreditvolumen

Primärdeckung nach Kreditvolumen		
	Volumen	Anzahl
≤ 300.000	16	143
davon 0 - 100.000	4	84
davon 100.000 - 300.000	12	59
300.000 - 5.000.000	140	124
davon 300.000 - 500.000	9	25
davon 500.000 - 1.000.000	41	57
davon 1.000.000 - 5.000.000	90	42
≥ 5.000.000	539	14
Summe	695	281



2.2 Währungsverteilung nach Währungsderivaten

Währungsderivate	Volumen
Währungsderivate in Deckungsstock	Nein
Nominale der Derivate in Deckungsstock	

Primärdeckung	Volumen
in EUR	695
in CHF	
in USD	
in JPY	
Sonstige	
Summe	695

Emissionen	Volumen
in EUR	476
in CHF	
in USD	
in JPY	
Sonstige	
Summe	476

2.3 Regionale Verteilung

Primärdeckung nach Ländern		
in Europa	Volumen	%
EU Staaten	695	100%
Belgien		0%
Bulgarien		0%
Dänemark		0%
Deutschland		0%
Estland		0%
Finnland		0%
Frankreich		0%
Griechenland		0%
Irland		0%
Italien		0%
Kroatien		0%
Lettland		0%
Litauen		0%
Luxemburg		0%
Malta		0%
Niederlande		0%
Österreich	695	100%
Polen		0%
Portugal		0%
Rumänien		0%
Schweden		0%
Slowakei		0%
Slowenien		0%
Spanien		0%
Tschechien		0%
Ungarn		0%
Vereinigtes Königreich		0%
Zypern		0%
EWR Staaten	0	0%
Island		0%
Liechtenstein		0%
Norwegen		0%
Sonstige Länder	0%	0%
Schweiz	0%	0%
Summe	695	100%

Primärdeckung nach Bundesländern in Österreich			
	Volumen	Anteil AT (%)	Gesamtdeckung Anteil (%)
Republik Österreich		0%	0%
Wien	20	3%	3%
Niederösterreich		0%	0%
Oberösterreich	675	97%	97%

Salzburg	0%	0%
Tirol	0%	0%
Steiermark	0%	0%
Kärnten	0%	0%
Burgenland	0%	0%
Vorarlberg	0%	0%
Summe	695	100%

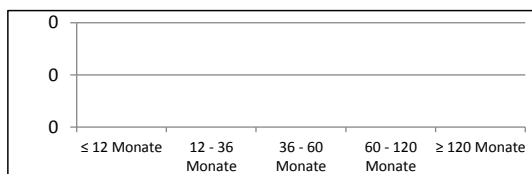
2.4 Verteilung nach Art des Schuldners/Garanten

Primärdeckung nach Art des Schuldners/Garant	Volumen	%
Staat	0	0%
Bundesland	20	3%
Gemeinde	82	12%
Haftung Staat	0	0%
Haftung Subsouverän Bundesland	581	84%
Haftung Subsouverän Gemeinde	12	2%
Sonstige	0	0%
Summe	695	100%

2.5 Seasoning der Primärdeckung

Gewichtetes Durchschnittsseasoning der Deckungswerte (in Jahren)	5,4
---	------------

Seasoning	Volumen	%
≤ 12 Monate	k.A.	0%
12 - 36 Monate	k.A.	0%
36 - 60 Monate	k.A.	0%
60 - 120 Monate	k.A.	0%
≥ 120 Monate	k.A.	0%
Summe	0	0%



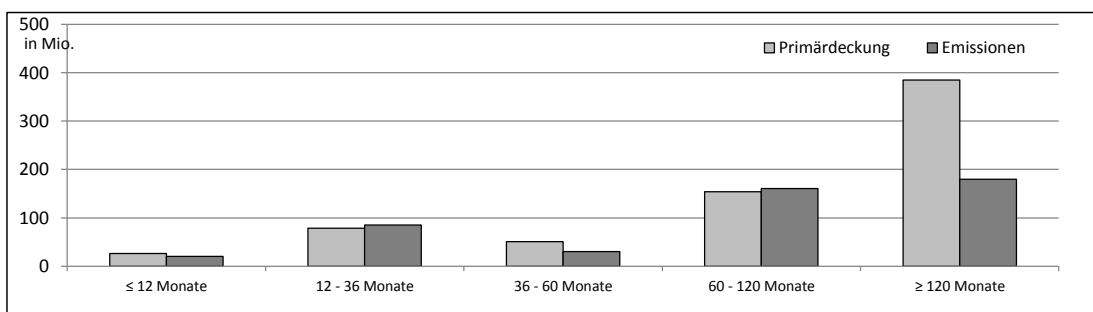
2.6 Laufzeitenverteilung

Gesamt	
WAL - Durchschnittlich gewichtete Restlaufzeit der Primärdeckung (in Jahren inkl. vertraglich vereinbarter Tilgungen)	k.A.
WAL - Durchschnittlich gewichtete Restlaufzeit der Primärdeckung (in Jahren vertraglich)	k.A.
WAL Emissionen (Endfälligkeit in Jahren)	10,3

Laufzeitenverteilung (in Monaten vertraglich)

Primärdeckung	Volumen	%
≤ 12 Monate	26	4%
12 - 36 Monate	79	11%
36 - 60 Monate	51	7%
60 - 120 Monate	154	22%
≥ 120 Monate	385	55%
Summe	695	100%

Emissionen	Volumen	%
≤ 12 Monate	20	4%
12 - 36 Monate	85	18%
36 - 60 Monate	30	6%
60 - 120 Monate	161	34%
≥ 120 Monate	180	38%
Summe	476	100%



2.7 Verteilung Zinsbindung nach Zinsderivaten

Zinsderivate	Volumen
Zinsderivate in Deckungsstock	NEIN

Primärdeckung	Volumen
Variabel, fix unterjährig	597
Fix, 1 - 2 Jahren	0
Fix, 2 - 5 Jahren	0
Fix, > 5 Jahren	98
Summe	695

Emissionen	Volumen
Variabel, fix unterjährig	58
Fix, 1 - 2 Jahren	30
Fix, 2 - 5 Jahren	50
Fix, > 5 Jahren	338
Summe	476

3. INFORMATIONEN ZUR ERSATZDECKUNG

Anzeigeeinheit in Mio. EUR - ausgenommen "Anzahl"

Ersatzdeckung Überblick	Volumen
Geld, Einlagen	
Wertpapiere des Anlagevermögens	10
davon Nationalbank fähig	10
Summe	10
Ersatzdeckung (% von Emissionen)	2%

Wertpapiere nach Volumen	Volumen	Anzahl
≤ 1.000.000		
1.000.000 - 5.000.000		
≥ 5.000.000	10	1
Summe	10	1

Ersatzdeckung nach Währung	Volumen	%
EUR	10	100%
CHF		0%
USD		0%
JPY		0%
Sonstige Währungen		0%
Summe	10	100%

Verteilung nach Ländern	Volumen	%
EU Staaten	10	100%
Belgien		0%
Bulgarien		0%
Dänemark		0%
Deutschland		0%
Estland		0%
Finnland		0%
Frankreich		0%
Griechenland		0%
Irland		0%
Italien		0%
Kroatien		0%
Lettland		0%
Litauen		0%
Luxemburg		0%
Malta		0%
Niederlande		0%
Österreich	10	100%
Polen		0%
Portugal		0%
Rumänien		0%
Schweden		0%
Slowakei		0%
Slowenien		0%
Spanien		0%
Tschechien		0%
Ungarn		0%
Vereinigtes Königreich		0%
Zypern		0%
EWR Staaten	0	0%
Island		0%
Liechtenstein		0%
Norwegen		0%
Sonstige Länder		0%
Schweiz		0%
Summe	10	100%