

Report Datum
Report Wahrung30.09.2017
EUR

ubliche Pfandbriefe bzw. ubliche fundierte Bankschuldverschreibungen

1. BERBLICK

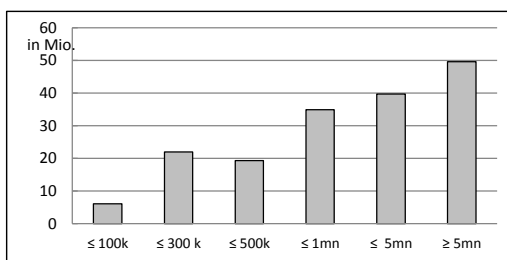
CRD/ OGAW Richtlinien konform	Unbekannt		
Anteil EZB fahiger Forderungen und Wertpapiere (% der Gesamtdeckung)	0%		
Gesamtbetrag Emissionen in Umlauf	in Millionen	124,5	
Gesamtbetrag der Deckungswerte (Gesamtdeckung Nominale)	in Millionen	171,7	
Ratingagenturen	Moody's	Fitch	S&P
Emittentenrating	-	-	-
Deckungsstockrating	-	-	-
Anzahl der Finanzierungen	525		
Anzahl der Schuldner	317		
Anzahl der Garanten	98		
Durchschnittliches Volumen der Deckungswerte pro Schuldner	in Millionen	0,5	
Durchschnittliches Volumen der Deckungswerte pro Finanzierung	in Millionen	0,3	
Anteil der Forderungen in Zahlungsverzug von mind. 90 Tagen (% von Primardeckung)	0%		
Anteil der 10 groten Finanzierungen (% von Primardeckung)	41%		
Anteil der 10 groten Garanten (% von Primardeckung)	28%		
Anteil endfallige Finanzierungen (% von Primardeckung)	6%		
Anteil der Finanzierungen in Fremdwahrung (% von Primardeckung)	1%		
Anteil der Emissionen in Fremdwahrung (in %)	0%		
Anteil Finanzierungen mit fixer Zinsbindung > 1 Jahr (% von Primardeckung)	7%		
Nominelle uberdeckung (Gesamtdeckung/Emissionen im Umlauf in %)	38%		
Barwertige uberdeckung (BW Gesamtdeckung/ BW Emissionen im Umlauf in %)	18%		
Anzahl der Emissionen	25		
Durchschnittliche Groe der Emissionen	in Millionen	4,98	

2. INFORMATIONEN ZUM DECKUNGSSTOCK (PRIMÄRDECKUNG)

Anzeigeeinheit in Mio. EUR - ausgenommen "Anzahl"

2.1 Verteilung nach Kreditvolumen

Primärdeckung nach Kreditvolumen		
	Volumen	Anzahl
≤ 300.000	28	397
davon 0 - 100.000	6	278
davon 100.000 - 300.000	22	119
300.000 - 5.000.000	94	126
davon 300.000 - 500.000	19	50
davon 500.000 - 1.000.000	35	53
davon 1.000.000 - 5.000.000	40	23
≥ 5.000.000	50	2
Summe	172	525



2.2 Währungsverteilung nach Währungsderivaten

Währungsderivate	Volumen
Währungsderivate in Deckungsstock	Nein
Nominale der Derivate in Deckungsstock	

Primärdeckung	Volumen
in EUR	171
in CHF	1
in USD	
in JPY	
Sonstige	
Summe	172

Emissionen	Volumen
in EUR	124
in CHF	
in USD	
in JPY	
Sonstige	
Summe	124

2.3 Regionale Verteilung

Primärdeckung nach Ländern		
in Europa	Volumen	%
EU Staaten	172	100%
Belgien		0%
Bulgarien		0%
Dänemark		0%
Deutschland	0	0%
Estland		0%
Finnland		0%
Frankreich		0%
Griechenland		0%
Irland		0%
Italien		0%
Kroatien		0%
Lettland		0%
Litauen		0%
Luxemburg		0%
Malta		0%
Niederlande		0%
Österreich	171	100%
Polen		0%
Portugal		0%
Rumänien		0%
Schweden		0%
Slowakei		0%
Slowenien		0%
Spanien		0%
Tschechien		0%
Ungarn		0%
Vereinigtes Königreich		0%
Zypern		0%
EWR Staaten	0	0%
Island		0%
Liechtenstein		0%
Norwegen		0%
Sonstige Länder	0%	0%
Schweiz	0%	0%
Summe	172	100%

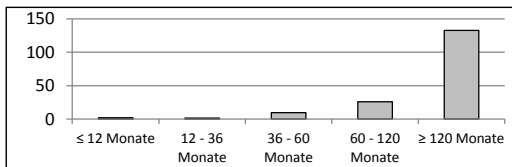
Primärdeckung nach Bundesländern in Österreich			
	Volumen	Anteil AT (%)	Gesamtdeckung Anteil (%)
Republik Österreich		0%	0%
Wien	1	0%	0%
Niederösterreich		0%	0%
Oberösterreich		0%	0%
Salzburg	170	99%	99%
Tirol		0%	0%
Steiermark	1	0%	0%
Kärnten	1	1%	1%
Burgenland		0%	0%
Vorarlberg		0%	0%
Summe	172	100%	100%

2.4 Verteilung nach Art des Schuldners/Garanten

Primärdeckung nach Art des Schuldners/Garant	Volumen	%
Staat		0%
Bundesland	47	27%
Gemeinde	55	32%
Haftung Staat	1	0%
Haftung Subsouverän Bundesland	23	13%
Haftung Subsouverän Gemeinde	47	27%
Sonstige	0	0%
Summe	172	100%

2.5 Seasoning der Primärdeckung

Gewichtetes Durchschnittsseasoning der Deckungswerte (in Jahren)		15,1
Seasoning	Volumen	%
≤ 12 Monate	2	1%
12 - 36 Monate	1	1%
36 - 60 Monate	10	6%
60 - 120 Monate	26	15%
≥ 120 Monate	133	77%
Summe	172	100%



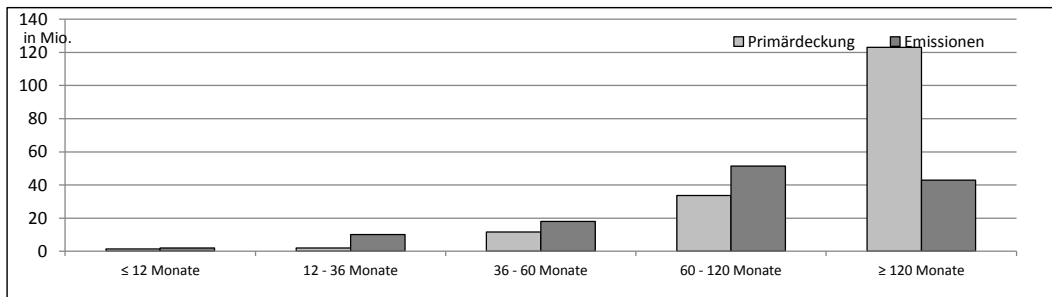
2.6 Laufzeitenverteilung

Gesamt	
WAL - Durchschnittlich gewichtete Restlaufzeit der Primärdeckung (in Jahren inkl. vertraglich vereinbarter Tilgungen)	6,6
WAL - Durchschnittlich gewichtete Restlaufzeit der Primärdeckung (in Jahren vertraglich)	12,0
WAL Emissionen (Endfälligkeit in Jahren)	10,7

Laufzeitenverteilung (in Monaten vertraglich)

Primärdeckung	Volumen	%
≤ 12 Monate	1	1%
12 - 36 Monate	2	1%
36 - 60 Monate	12	7%
60 - 120 Monate	34	20%
≥ 120 Monate	123	72%
Summe	172	100%

Emissionen	Volumen	%
≤ 12 Monate	2	2%
12 - 36 Monate	10	8%
36 - 60 Monate	18	14%
60 - 120 Monate	51	41%
≥ 120 Monate	43	35%
Summe	124	100%



2.7 Verteilung Zinsbindung nach Zinsderivaten

Zinsderivate	Volumen
Zinsderivate in Deckungsstock	Ja

Primärdeckung	Volumen
Variabel, fix unterjährig	160
Fix, 1 - 2 Jahren	3
Fix, 2 - 5 Jahren	8
Fix, > 5 Jahren	
Summe	172

Emissionen	Volumen
Variabel, fix unterjährig	2
Fix, 1 - 2 Jahren	10
Fix, 2 - 5 Jahren	18
Fix, > 5 Jahren	94
Summe	124

3. INFORMATIONEN ZUR ERSATZDECKUNG

Anzeigeeinheit in Mio. EUR - ausgenommen "Anzahl"

Ersatzdeckung Überblick	Volumen
Geld, Einlagen	2
Wertpapiere des Anlagevermögens davon Nationalbank fähig	
Summe	2
Ersatzdeckung (% von Emissionen)	1%

Wertpapiere nach Volumen	Volumen	Anzahl
≤ 1.000.000		
1.000.000 - 5.000.000		
≥ 5.000.000		
Summe	0	0

Ersatzdeckung nach Währung	Volumen	%
EUR	2	100%
CHF		0%
USD		0%
JPY		0%
Sonstige Währungen		0%
Summe	2	100%

Verteilung nach Ländern	Volumen	%
EU Staaten	2	100%
Belgien		0%
Bulgarien		0%
Dänemark		0%
Deutschland		0%
Estland		0%
Finnland		0%
Frankreich		0%
Griechenland		0%
Irland		0%
Italien		0%
Kroatien		0%
Lettland		0%
Litauen		0%
Luxemburg		0%
Malta		0%
Niederlande		0%
Österreich	2	100%
Polen		0%
Portugal		0%
Rumänien		0%
Schweden		0%
Slowakei		0%
Slowenien		0%
Spanien		0%
Tschechien		0%
Ungarn		0%
Vereinigtes Königreich		0%
Zypern		0%
EWR Staaten	0	0%
Island		0%
Liechtenstein		0%
Norwegen		0%
Sonstige Länder		0%
Schweiz		0%
Summe	2	100%