

Report Datum	30.09.2017
Report Wahrung	EUR

offentliche Pfandbriefe bzw. offentliche fundierte Bankschuldverschreibungen

1. UBERBLICK

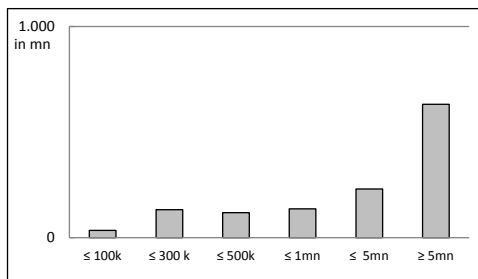
CRD/ OGAW Richtlinien konform	Ja		
Anteil EZB fahiger Forderungen und Wertpapiere (% der Gesamtdeckung)	27%		
Gesamtbetrag Emissionen in Umlauf	in Millionen	975,1	
Gesamtbetrag der Deckungswerte (Gesamtdeckung Nominale)	in Millionen	1.283,5	
Ratingagenturen	Moody's	Fitch	S&P
Emittentenrating	NR	NR	NR
Deckungsstockrating	Baa1	NR	A
Anzahl der Finanzierungen	2.055		
Anzahl der Schuldner	985		
Anzahl der Garanten	N.A.		
Durchschnittliches Volumen der Deckungswerte pro Schuldner	in Millionen	1,3	
Durchschnittliches Volumen der Deckungswerte pro Finanzierung	in Millionen	0,6	
Anteil der Forderungen in Zahlungsverzug von mind. 90 Tagen (% von Primardeckung)	0%		
Anteil der 10 groten Finanzierungen (% von Primardeckung)	30%		
Anteil der 10 groten Garanten (% von Primardeckung)	34%		
Anteil endfallige Finanzierungen (% von Primardeckung)	10%		
Anteil der Finanzierungen in Fremdwahrung (% von Primardeckung)	2%		
Anteil der Emissionen in Fremdwahrung (in %)	48%		
Anteil Finanzierungen mit fixer Zinsbindung > 1 Jahr (% von Primardeckung)	76%		
Nominelle uberdeckung (Gesamtdeckung/Emissionen im Umlauf in %)	32%		
Barwertige uberdeckung (BW Gesamtdeckung/ BW Emissionen im Umlauf in %)	32%		
Anzahl der Emissionen	7		
Durchschnittliche Groe der Emissionen	in Millionen	139,30	

2. INFORMATIONEN ZUM DECKUNGSSTOCK (PRIMÄRDECKUNG)

Anzeigeeinheit in Mio. EUR - ausgenommen "Anzahl"

2.1 Verteilung nach Kreditvolumen

Primärdeckung nach Kreditvolumen	Volumen	Anzahl
≤ 300.000	167	1397
davon 0 - 100.000	34	683
davon 100.000 - 300.000	133	714
300.000 - 5.000.000	485	624
davon 300.000 - 500.000	118	309
davon 500.000 - 1.000.000	136	197
davon 1.000.000 - 5.000.000	230	118
≥ 5.000.000	632	34
Summe	1.284	2.055



2.2 Währungsverteilung nach Währungsderivaten

Währungsderivate	Volumen
Währungsderivate in Deckungsstock	Nein
Nominale der Derivate in Deckungsstock	0

Primärdeckung	Volumen
in EUR	1.256
in CHF	28
in USD	0
in JPY	0
Sonstige	0
Summe	1.284

Emissionen	Volumen
in EUR	507
in CHF	468
in USD	0
in JPY	0
Sonstige	0
Summe	975

2.3 Regionale Verteilung

Primärdeckung nach Ländern in Europa	Volumen	%
EU Staaten	1.284	100%
Belgien	0	0%
Bulgarien	0	0%
Dänemark	0	0%
Deutschland	28	2%
Estland	0	0%
Finnland	0	0%
Frankreich	0	0%
Griechenland	0	0%
Irland	0	0%
Italien	0	0%
Kroatien	0	0%
Lettland	0	0%
Litauen	0	0%
Luxemburg	0	0%
Malta	0	0%
Niederlande	0	0%
Österreich	1.239	97%
Polen	17	1%
Portugal	0	0%
Rumänien	0	0%
Schweden	0	0%
Slowakei	0	0%
Slowenien	0	0%
Spanien	0	0%
Tschechien	0	0%
Ungarn	0	0%
Vereinigtes Königreich	0	0%
Zypern	0	0%
EWR Staaten	0	0%
Island	0	0%
Liechtenstein	0	0%
Norwegen	0	0%
Sonstige Länder	0	0%
Schweiz	0	0%
Summe	1.284	100%

Primärdeckung nach Bundesländern in Österreich	Volumen	Anteil AT (%)	Gesamtdeckung Anteil (%)
Republik Österreich	0	0%	0%
Wien	22	2%	2%

Niederösterreich	281	23%	22%
Oberösterreich	280	23%	22%
Salzburg	53	4%	4%
Tirol	52	4%	4%
Steiermark	177	14%	14%
Kärnten	155	12%	12%
Burgenland	167	13%	13%
Vorarlberg	52	4%	4%
Summe	1.239	100%	97%

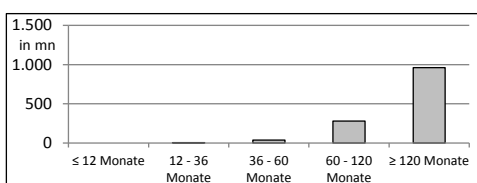
2.4 Verteilung nach Art des Schuldners/Garanten

Primärdeckung nach Art des Schuldners/Garanten	Volumen	%
Staat	0	0%
Bundesland	227	18%
Gemeinde	609	47%
Haftung Staat	36	3%
Haftung Subsouverän Bundesland	297	23%
Haftung Subsouverän Gemeinde	103	8%
Sonstige	12	1%
Summe	1.284	100%

2.5 Seasoning der Primärdeckung

Gewichtetes Durchschnittsseasoning der Deckungswerte (in Jahren)	13,3
---	-------------

Seasoning	Volumen	%
≤ 12 Monate	0	0%
12 - 36 Monate	5	0%
36 - 60 Monate	39	3%
60 - 120 Monate	279	22%
≥ 120 Monate	961	75%
Summe	1.284	100%



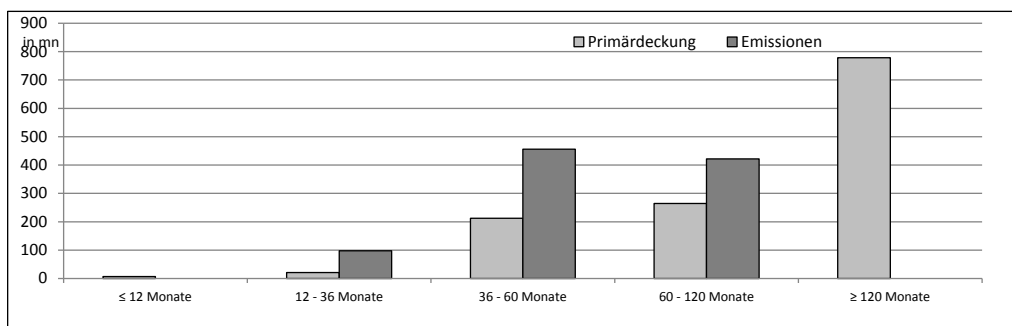
2.6 Laufzeitenverteilung

Gesamt	in Jahren
WAL - Durchschnittlich gewichtete Restlaufzeit der Primärdeckung (in Jahren inkl. vertraglich vereinbarter Tilgungen)	6,4
WAL - Durchschnittlich gewichtete Restlaufzeit der Primärdeckung (in Jahren vertraglich)	14,3
WAL Emissionen (Endfälligkeit in Jahren)	5,7

Laufzeitenverteilung (in Monaten vertraglich)

Primärdeckung	Volumen	%
≤ 12 Monate	7	1%
12 - 36 Monate	21	2%
36 - 60 Monate	213	17%
60 - 120 Monate	264	21%
≥ 120 Monate	779	61%
Summe	1.284	100%

Emissionen	Volumen	%
≤ 12 Monate	0	0%
12 - 36 Monate	98	10%
36 - 60 Monate	456	47%
60 - 120 Monate	421	43%
≥ 120 Monate	0	0%
Summe	975	100%



2.7 Verteilung Zinsbindung nach Zinsderivaten

Zinsderivate	
Zinsderivate in Deckungsstock	Ja

Primärdeckung	Volumen
Variabel, fix unterjährig	305
Fix, 1 - 2 Jahren	12
Fix, 2 - 5 Jahren	150
Fix, > 5 Jahren	816
Summe	1.284

Emissionen	Volumen
Variabel, fix unterjährig	207
Fix, 1 - 2 Jahren	0
Fix, 2 - 5 Jahren	554
Fix, > 5 Jahren	214
Summe	975

3. INFORMATIONEN ZUR ERSATZDECKUNG

Anzeigeeinheit in Mio. EUR - ausgenommen "Anzahl"

Ersatzdeckung Überblick	Volumen
Geld, Einlagen	0
Wertpapiere des Anlagevermögens	0
davon Nationalbank fähig	0
Summe	0
Ersatzdeckung (% von Emissionen)	0%

Wertpapiere nach Volumen	Volumen	Anzahl
≤ 1.000.000	0	0
1.000.000 - 5.000.000	0	0
≥ 5.000.000	0	0
Summe	0	0

Ersatzdeckung nach Währung	Volumen	%
EUR	0	0%
CHF	0	0%
USD	0	0%
JPY	0	0%
Sonstige Währungen	0	0%
Summe	0	0%

Verteilung nach Ländern	Volumen	%
EU Staaten	0	0%
Belgien	0	0%
Bulgarien	0	0%
Dänemark	0	0%
Deutschland	0	0%
Estland	0	0%
Finnland	0	0%
Frankreich	0	0%
Griechenland	0	0%
Irland	0	0%
Italien	0	0%
Kroatien	0	0%
Lettland	0	0%
Litauen	0	0%
Luxemburg	0	0%
Malta	0	0%
Niederlande	0	0%
Österreich	0	0%
Polen	0	0%
Portugal	0	0%
Rumänien	0	0%
Schweden	0	0%
Slowakei	0	0%
Slowenien	0	0%

Spanien	0	0%
Tschechien	0	0%
Ungarn	0	0%
Vereinigtes Königreich	0	0%
Zypern	0	0%
EWR Staaten	0	0%
Island	0	0%
Liechtenstein	0	0%
Norwegen	0	0%
Sonstige Länder	0	0%
Schweiz	0	0%
Summe	0	0%

1. Überblick	Gesamtbetrag Emissionen in Umlauf	Nominale in Euro Gegenwert ohne aufgelaufene Zinsen; Wechselkurs zum Reportingstichtag; Nullkuponanleihen zum aktuellen, aufgezinnten Wert
	Gesamtbetrag der Deckungswerte (Gesamtdeckung)	Nominale Primärdeckung und Ersatzdeckung ohne aufgelaufene Zinsen; Wechselkurs zum Reportingstichtag
	Anteil der Forderungen in Zahlungsverzug von mind. 90 Tagen (% von Primärdeckung)	Forderungsnominale in Zahlungsverzug von mind. 90 Tagen
	Anzahl der Finanzierungen	
	Anteil EZB fähiger Forderungen und Wertpapiere (% der Gesamtdeckung)	Einschätzung der EZB Fähigkeit entsprechend den gültigen Regeln der EZB nach bestem Wissen und Gewissen der Bank
	Barwertige Überdeckung (BW Gesamtdeckung/ BW Emissionen im Umlauf in %)	BW der Gesamtdeckung wird nicht risikoadjustiert berechnet. Emissionsseite: ohne Vorsorge für Verwaltungskosten und ev. Makro-Derivate.
2.1 Verteilung nach Kreditvolumen	je einzelne Forderung	
2.6 Laufzeitenverteilung	ohne Berücksichtigung von vertraglichen Kündigungsrechten des Schuldners	