

Report Datum	30.09.2017
Report Wahrung	EUR

 ffentliche Pfandbriefe bzw. ffentliche fundierte Bankschuldverschreibungen

1. BERBLICK

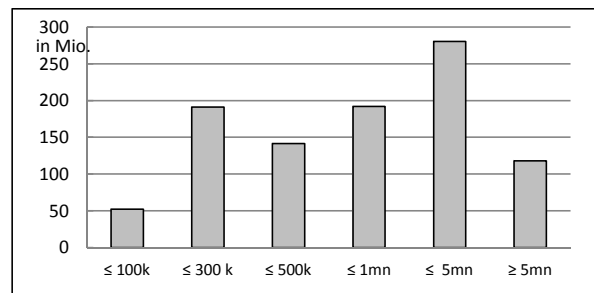
CRD/ OGAW Richtlinien konform		Ja		
Anteil EZB fahiger Forderungen und Wertpapiere (% der Gesamtdeckung)		10%		
Gesamtbetrag Emissionen in Umlauf	in Millionen	790,0		
Gesamtbetrag der Deckungswerte (Gesamtdeckung Nominale)	in Millionen	976,5		
Ratingagenturen	Moody's	Fitch	S&P	
Emittentenrating	Baa2	BBB	BBB	
Deckungsstockkrating	NR	NR	NR	
Anzahl der Finanzierungen		2.801		
Anzahl der Schuldner		0		
Anzahl der Garanten		0		
Durchschnittliches Volumen der Deckungswerte pro Schuldner	in Millionen	0,0		
Durchschnittliches Volumen der Deckungswerte pro Finanzierung	in Millionen	0,0		
Anteil der Forderungen in Zahlungsverzug von mind. 90 Tagen (% von Primardeckung)		0%		
Anteil der 10 groten Finanzierungen (% von Primardeckung)		16%		
Anteil der 10 groten Garanten (% von Primardeckung)		0%		
Anteil endfallige Finanzierungen (% von Primardeckung)		0%		
Anteil der Finanzierungen in Fremdwahrung (% von Primardeckung)		0%		
Anteil der Emissionen in Fremdwahrung (in %)		0%		
Anteil Finanzierungen mit fixer Zinsbindung > 1 Jahr (% von Primardeckung)		0%		
Nominelle berdeckung (Gesamtdeckung/Emissionen im Umlauf in %)		81%		
Barwertige berdeckung (BW Gesamtdeckung/ BW Emissionen im Umlauf in %)		0%		
Anzahl der Emissionen		2		
Durchschnittliche Groe der Emissionen	in Millionen	395,0		

2. INFORMATIONEN ZUM DECKUNGSSTOCK (PRIMÄRDECKUNG)

Anzeigeeinheit in Mio. EUR - ausgenommen "Anzahl"

2.1 Verteilung nach Kreditvolumen 30.09.2017

Primärdeckung nach Kreditvolumen		
	Volumen	Anzahl
≤ 300.000	244	1.976
davon 0 - 100.000	52	930
davon 100.000 - 300.000	192	1.046
300.000 - 5.000.000	614	816
davon 300.000 - 500.000	142	374
davon 500.000 - 1.000.000	192	281
davon 1.000.000 - 5.000.000	281	161
≥ 5.000.000	118	10
Summe	976	2.802



2.2 Währungsverteilung nach Währungsderivaten

Währungsderivate	Volumen
Währungsderivate in Deckungsstock	Nein
Nominale der Derivate in Deckungsstock	0

Primärdeckung	Volumen
in EUR	976
in CHF	0
in USD	0
in JPY	0
Sonstige	0
Summe	976

Emissionen	Volumen
in EUR	790
in CHF	0
in USD	0
in JPY	0
Sonstige	0
Summe	790

2.3 Regionale Verteilung

Primärdeckung nach Ländern		
in Europa	Volumen	%
EU Staaten	976	100%
Belgien	0	0%
Bulgarien	0	0%
Dänemark	12	1%
Deutschland	53	5%
Estland	0	0%
Finnland	2	0%
Frankreich	0	0%
Griechenland	0	0%
Irland	0	0%
Italien	0	0%
Kroatien	0	0%
Lettland	0	0%
Litauen	0	0%
Luxemburg	0	0%
Malta	0	0%
Niederlande	0	0%
Österreich	910	93%
Polen	0	0%
Portugal	0	0%
Rumänien	0	0%
Schweden	0	0%
Slowakei	0	0%
Slowenien	0	0%
Spanien	0	0%
Tschechien	0	0%
Ungarn	0	0%
Vereinigtes Königreich	0	0%
Zypern	0	0%
EWR Staaten	0	0%
Island	0	0%
Liechtenstein	0	0%
Norwegen	0	0%
Sonstige Länder	0	0%
Schweiz	0	0%
Summe	976	100%

Primärdeckung nach Bundesländern in Österreich			
	Volumen	Anteil AT (%)	Gesamtdeckung Anteil (%)
Republik Österreich	8	1%	1%
Wien	0	0%	0%
Niederösterreich	476	52%	49%
Oberösterreich	0	0%	0%
Salzburg	117	13%	12%
Tirol	63	7%	7%
Steiermark	0	0%	0%
Kärnten	41	4%	4%
Burgenland	187	21%	19%
Vorarlberg	17	2%	2%
Summe	910	100%	93%

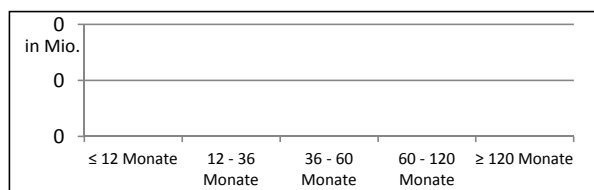
2.4 Verteilung nach Art des Schuldners/Garanten

Primärdeckung nach Art des Schuldners/Garant	Volumen	%
Staat	0	0%
Bundesland	0	0%
Gemeinde	693	71%
Haftung Staat	75	8%
Haftung Subsouverän Bundesland	39	4%
Haftung Subsouverän Gemeinde	170	17%
Sonstige	0	0%
Summe	976	100%

2.5 Seasoning der Primärdeckung

Gewichtetes Durchschnittsseasoning der Deckungswerte (in Jahren)	0,0
---	------------

Seasoning	Volumen	%
≤ 12 Monate	0	0%
12 - 36 Monate	0	0%
36 - 60 Monate	0	0%
60 - 120 Monate	0	0%
≥ 120 Monate	0	0%
Summe	0	0%



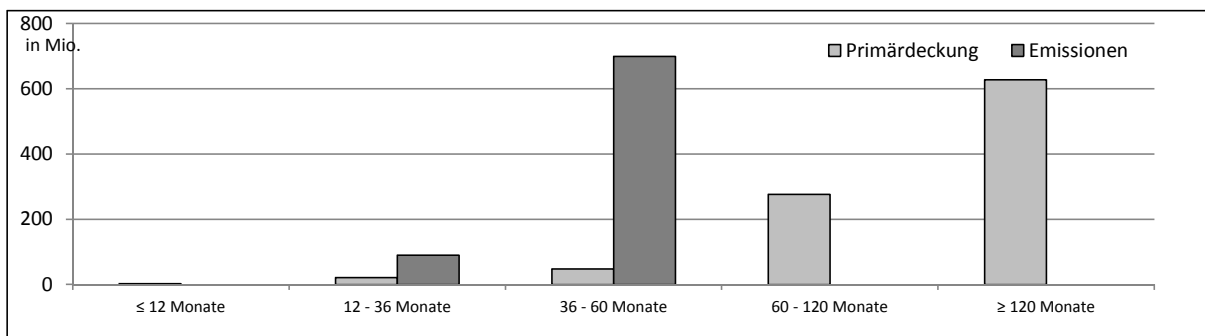
2.6 Laufzeitenverteilung

Gesamt	
WAL - Durchschnittlich gewichtete Restlaufzeit der Primärdeckung (in Jahren inkl. vertraglich vereinbarter Tilgungen)	0,0
WAL - Durchschnittlich gewichtete Restlaufzeit der Primärdeckung (in Jahren vertraglich)	0,0
WAL Emissionen (Endfälligkeit in Jahren)	0,0

Laufzeitenverteilung (in Monaten vertraglich)

Primärdeckung	Volumen	%
≤ 12 Monate	3	0%
12 - 36 Monate	21	2%
36 - 60 Monate	48	5%
60 - 120 Monate	276	28%
≥ 120 Monate	628	64%
Summe	976	100%

Emissionen	Volumen	%
≤ 12 Monate	0	0%
12 - 36 Monate	90	11%
36 - 60 Monate	700	89%
60 - 120 Monate	0	0%
≥ 120 Monate	0	0%
Summe	790	100%



2.7 Verteilung Zinsbindung nach Zinsderivaten

Zinsderivate	Volumen
Zinsderivate in Deckungsstock	Nein

Primärdeckung	Volumen
Variabel, fix unterjährig	0
Fix, 1 - 2 Jahren	0
Fix, 2 - 5 Jahren	0
Fix, > 5 Jahren	0
Summe	0

Emissionen	Volumen
Variabel, fix unterjährig	0
Fix, 1 - 2 Jahren	0
Fix, 2 - 5 Jahren	0
Fix, > 5 Jahren	0
Summe	0

3. INFORMATIONEN ZUR ERSATZDECKUNG

Anzeigeeinheit in Mio. EUR - ausgenommen "Anzahl"

30.09.2017

Ersatzdeckung Überblick	Volumen
Geld, Einlagen	0
Wertpapiere des Anlagevermögens	0
davon Nationalbank fähig	0
Summe	0
Ersatzdeckung (% von Emissionen)	0%

Wertpapiere nach Volumen	Volumen	288
≤ 1.000.000	0	
1.000.000 - 5.000.000	0	0
≥ 5.000.000	0	0
Summe	0	0

Ersatzdeckung nach Währung	Volumen	%
EUR	0	0%
CHF	0	0%
USD	0	0%
JPY	0	0%
Sonstige Währungen	0	0%
Summe	0	0%

Verteilung nach Ländern	Volumen	%
EU Staaten	0	0%
Belgien	0	0%
Bulgarien	0	0%
Dänemark	0	0%
Deutschland	0	0%
Estland	0	0%
Finnland	0	0%
Frankreich	0	0%
Griechenland	0	0%
Irland	0	0%
Italien	0	0%
Kroatien	0	0%
Lettland	0	0%
Litauen	0	0%
Luxemburg	0	0%
Malta	0	0%
Niederlande	0	0%
Österreich	0	0%
Polen	0	0%
Portugal	0	0%
Rumänien	0	0%
Schweden	0	0%
Slowakei	0	0%
Slowenien	0	0%
Spanien	0	0%
Tschechien	0	0%
Ungarn	0	0%
Vereinigtes Königreich	0	0%
Zypern	0	0%
EWR Staaten	0	0%
Island	0	0%
Liechtenstein	0	0%
Norwegen	0	0%
Sonstige Länder	0	0%
Schweiz	0	0%
Summe	0	0%

1. Überblick	<p>Gesamtbetrag Emissionen in Umlauf</p> <p>Gesamtbetrag der Deckungswerte (Gesamtdeckung)</p> <p>Anteil der Forderungen in Zahlungsverzug von mind. 90 Tagen (% von Primärdeckung)</p> <p>Anzahl der Finanzierungen</p> <p>Anteil EZB fähiger Forderungen und Wertpapiere (% der Gesamtdeckung)</p> <p>Barwertige Überdeckung (BW Gesamtdeckung/ BW Emissionen im Umlauf in %)</p>
2.1 Verteilung nach Kreditvolumen	je einzelne Forderung
2.6 Laufzeitenverteilung	ohne Berücksichtigung von vertraglichen Kündigungsrechten des Schuldners

Nominale in Euro Gegenwert ohne aufgelaufene Zinsen; Wechselkurs zum Reportingstichtag; Nullkuponanleihen zum aktuellen, aufgezinnten Wert
Nominale Primärdeckung und Ersatzdeckung ohne aufgelaufene Zinsen; Wechselkurs zum Reportingstichtag
Forderungsnominale in Zahlungsverzug von mind. 90 Tagen

Einschätzung der EZB Fähigkeit entsprechend den gültigen Regeln der EZB nach bestem Wissen und Gewissen der Bank
BW der Gesamtdeckung wird nicht risikoadjustiert berechnet. Emissionsseite: ohne Vorsorge für Verwaltungskosten und ev. Makro-Derivate.