

Bank

Austrian Anadi Bank AG

Report Datum	31.03.2017
Report Wahrung	EUR

offentliche Pfandbriefe - Pfandbrief A

1. UBERBLICK

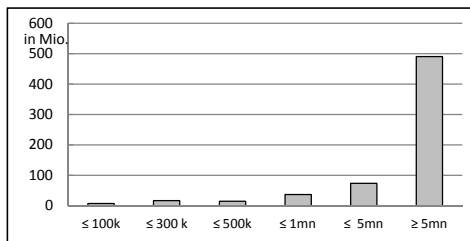
CRD/ OGAW Richtlinien konform	Unbekannt		
Anteil EZB fahiger Forderungen und Wertpapiere (% der Gesamtdeckung)	5%		
Gesamtbetrag Emissionen in Umlauf	in Millionen	560,6	
Gesamtbetrag der Deckungswerte (Gesamtdeckung Nominale)	in Millionen	650,8	
Ratingagenturen	Moody's	Fitch	S&P
Emittentenrating	n. r.	n. r.	n. r.
Deckungsstockkrating	n. r.	n. r.	n. r.
Anzahl der Finanzierungen	408		
Anzahl der Schuldner	138		
Anzahl der Garanten	112		
Durchschnittliches Volumen der Deckungswerte pro Schuldner	in Millionen	4,7	
Durchschnittliches Volumen der Deckungswerte pro Finanzierung	in Millionen	1,6	
Anteil der Forderungen in Zahlungsverzug von mind. 90 Tagen (% von Primardeckung)	0%		
Anteil der 10 groten Finanzierungen (% von Primardeckung)	46%		
Anteil der 10 groten Garanten (% von Primardeckung)	37%		
Anteil endfallige Finanzierungen (% von Primardeckung)	17%		
Anteil der Finanzierungen in Fremdwahrung (% von Primardeckung)	0%		
Anteil der Emissionen in Fremdwahrung (in %)	0%		
Anteil Finanzierungen mit fixer Zinsbindung > 1 Jahr (% von Primardeckung)	79%		
Nominelle uberdeckung (Gesamtdeckung/Emissionen im Umlauf in %)	16%		
Barwertige uberdeckung (BW Gesamtdeckung/ BW Emissionen im Umlauf in %)	9%		
Anzahl der Emissionen	44		
Durchschnittliche Groe der Emissionen	in Millionen	12,74	

2. INFORMATIONEN ZUM DECKUNGSSTOCK (PRIMÄRDECKUNG)

Anzeigeeinheit in Mio. EUR - ausgenommen "Anzahl"

2.1 Verteilung nach Kreditvolumen 31.03.2017

Primärdeckung nach Kreditvolumen		
	Volumen	Anzahl
≤ 300.000	23	255
davon 0 - 100.000	7	164
davon 100.000 - 300.000	16	91
300.000 - 5.000.000	124	121
davon 300.000 - 500.000	14	37
davon 500.000 - 1.000.000	36	51
davon 1.000.000 - 5.000.000	73	33
≥ 5.000.000	490	31
Summe	638	407



2.2 Währungsverteilung nach Währungsderivaten

Währungsderivate	Volumen
Währungsderivate in Deckungsstock	Nein
Nominale der Derivate in Deckungsstock	

Primärdeckung	Volumen
in EUR	638
in CHF	
in USD	
in JPY	
Sonstige	
Summe	638

Emissionen	Volumen
in EUR	561
in CHF	
in USD	
in JPY	
Sonstige	
Summe	561

2.3 Regionale Verteilung

Primärdeckung nach Ländern		
in Europa	Volumen	%
EU Staaten	638	100%
Belgien		0%
Bulgarien		0%
Dänemark		0%
Deutschland		0%
Estland		0%
Finnland		0%
Frankreich		0%
Griechenland		0%
Irland		0%
Italien		0%
Kroatien		0%
Lettland		0%
Litauen		0%
Luxemburg		0%
Malta		0%
Niederlande		0%
Österreich	638	100%
Polen		0%
Portugal		0%
Rumänien		0%
Schweden		0%
Slowakei		0%
Slowenien		0%
Spanien		0%
Tschechien		0%
Ungarn		0%
Vereinigtes Königreich		0%
Zypern		0%
EWR Staaten	0	0%
Island		0%
Liechtenstein		0%
Norwegen		0%
Sonstige Länder		0%
Schweiz		0%
Summe	638	100%

Primärdeckung nach Bundesländern in Österreich			
	Volumen	Anteil AT (%)	Gesamtdeckung Anteil (%)
Republik Österreich	20	3%	3%
Wien	102	16%	16%
Niederösterreich	30	5%	5%
Oberösterreich	120	19%	19%
Salzburg	10	2%	2%
Tirol	6	1%	1%
Steiermark	68	11%	11%
Kärnten	266	42%	42%
Burgenland	2	0%	0%
Vorarlberg	14	2%	2%
Summe	638	100%	100%

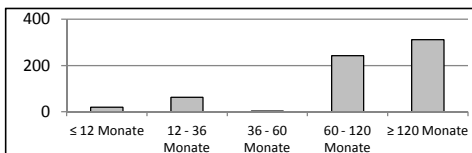
2.4 Verteilung nach Art des Schuldners/Garanten

Primärdeckung nach Art des Schuldners/Garant	Volumen	%
Staat	20	3%
Bundesland	91	14%
Gemeinde	258	40%
Haftung Staat		0%
Haftung Subsoverän Bundesland	201	32%
Haftung Subsoverän Gemeinde	60	9%
Sonstige	8	1%
Summe	638	100%

2.5 Seasoning der Primärdeckung

Gewichtetes Durchschnittsseasoning der Deckungswerte (in Jahren)	10,4
---	-------------

Seasoning	Volumen	%
≤ 12 Monate	20	3%
12 - 36 Monate	62	10%
36 - 60 Monate	2	0%
60 - 120 Monate	242	38%
≥ 120 Monate	311	49%
Summe	638	100%



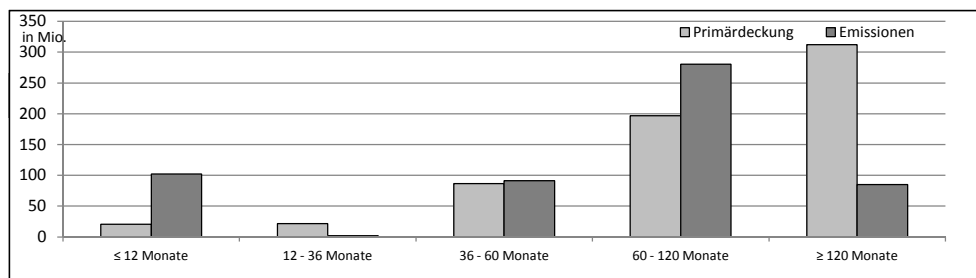
2.6 Laufzeitenverteilung

Gesamt	
WAL - Durchschnittlich gewichtete Restlaufzeit der Primärdeckung (in Jahren inkl. vertraglich vereinbarter Tilgungen)	6,1
WAL - Durchschnittlich gewichtete Restlaufzeit der Primärdeckung (in Jahren vertraglich)	11,4
WAL Emissionen (Endfälligkeit in Jahren)	6,9

Laufzeitenverteilung (in Monaten vertraglich)

Primärdeckung	Volumen	%
≤ 12 Monate	21	3%
12 - 36 Monate	22	3%
36 - 60 Monate	86	14%
60 - 120 Monate	197	31%
≥ 120 Monate	312	49%
Summe	638	100%

Emissionen	Volumen	%
≤ 12 Monate	102	18%
12 - 36 Monate	2	0%
36 - 60 Monate	91	16%
60 - 120 Monate	281	50%
≥ 120 Monate	85	15%
Summe	561	100%



2.7 Verteilung Zinsbindung nach Zinsderivaten

Zinsderivate	Volumen
Zinsderivate in Deckungsstock	Nein

Primärdeckung	Volumen
Variabel, fix unterjährig	131
Fix, 1 - 2 Jahren	9
Fix, 2 - 5 Jahren	82
Fix, > 5 Jahren	415
Summe	638

Emissionen	Volumen
Variabel, fix unterjährig	102
Fix, 1 - 2 Jahren	2
Fix, 2 - 5 Jahren	91
Fix, > 5 Jahren	366
Summe	561

3. INFORMATIONEN ZUR ERSATZDECKUNG

Anzeigeeinheit in Mio. EUR - ausgenommen "Anzahl"

31.03.2017

Ersatzdeckung Überblick	Volumen
Geld, Einlagen	
Wertpapiere des Anlagevermögens	13
davon Nationalbank fähig	13
Summe	13
Ersatzdeckung (% von Emissionen)	2%

Wertpapiere nach Volumen	Volumen	Anzahl
≤ 1.000.000		
1.000.000 - 5.000.000		
≥ 5.000.000	13	1
Summe	13	1

Ersatzdeckung nach Währung	Volumen	%
EUR	13	100%
CHF		0%
USD		0%
JPY		0%
Sonstige Währungen		0%
Summe	13	100%

Verteilung nach Ländern	Volumen	%
EU Staaten	13	100%
Belgien		0%
Bulgarien		0%
Dänemark		0%

Deutschland		0%
Estland		0%
Finnland		0%
Frankreich		0%
Griechenland		0%
Irland		0%
Italien		0%
Kroatien		0%
Lettland		0%
Litauen		0%
Luxemburg		0%
Malta		0%
Niederlande		0%
Österreich	13	100%
Polen		0%
Portugal		0%
Rumänien		0%
Schweden		0%
Slowakei		0%
Slowenien		0%
Spanien		0%
Tschechien		0%
Ungarn		0%
Vereinigtes Königreich		0%
Zypern		0%
EWR Staaten	0	0%
Island		0%
Liechtenstein		0%
Norwegen		0%
Sonstige Länder		0%
Schweiz		0%
Summe	13	100%