

Report Datum	31.03.2017
Report Wahrung	EUR

offentliche Pfandbriefe bzw. offentliche fundierte Bankschuldverschreibungen

1. UBERBLICK

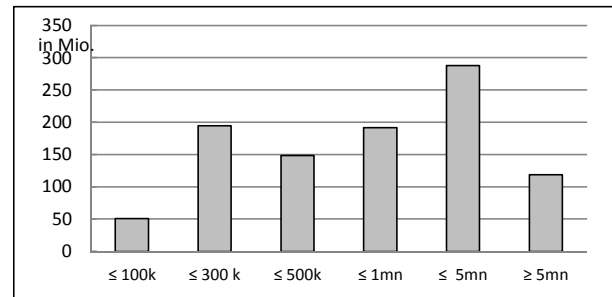
CRD/ OGAW Richtlinien konform	Ja		
Anteil EZB fahiger Forderungen und Wertpapiere (% der Gesamtdeckung)	10%		
Gesamtbetrag Emissionen in Umlauf	in Millionen	790,0	
Gesamtbetrag der Deckungswerte (Gesamtdeckung Nominale)	in Millionen	993,1	
Ratingagenturen	Moody's	Fitch	S&P
Emittentenrating	Baa2	BBB	BBB
Deckungsstockkrating	NR	NR	NR
Anzahl der Finanzierungen	2.796		
Anzahl der Schuldner	0		
Anzahl der Garanten	0		
Durchschnittliches Volumen der Deckungswerte pro Schuldner	in Millionen	0,0	
Durchschnittliches Volumen der Deckungswerte pro Finanzierung	in Millionen	0,0	
Anteil der Forderungen in Zahlungsverzug von mind. 90 Tagen (% von Primardeckung)	0%		
Anteil der 10 groten Finanzierungen (% von Primardeckung)	17%		
Anteil der 10 groten Garanten (% von Primardeckung)	0%		
Anteil endfallige Finanzierungen (% von Primardeckung)	0%		
Anteil der Finanzierungen in Fremdwahrung (% von Primardeckung)	0%		
Anteil der Emissionen in Fremdwahrung (in %)	0%		
Anteil Finanzierungen mit fixer Zinsbindung > 1 Jahr (% von Primardeckung)	0%		
Nominelle uberdeckung (Gesamtdeckung/Emissionen im Umlauf in %)	80%		
Barwertige uberdeckung (BW Gesamtdeckung/ BW Emissionen im Umlauf in %)	0%		
Anzahl der Emissionen	2		
Durchschnittliche Groe der Emissionen	in Millionen	395,0	

2. INFORMATIONEN ZUM DECKUNGSSTOCK (PRIMÄRDECKUNG)

Anzeigeeinheit in Mio. EUR - ausgenommen "Anzahl"

2.1 Verteilung nach Kreditvolumen 31.03.2017

Primärdeckung nach Kreditvolumen		
	Volumen	Anzahl
≤ 300.000	245	1.948
davon 0 - 100.000	51	886
davon 100.000 - 300.000	195	1.062
300.000 - 5.000.000	629	838
davon 300.000 - 500.000	149	389
davon 500.000 - 1.000.000	192	282
davon 1.000.000 - 5.000.000	288	167
≥ 5.000.000	119	10
Summe	993	2.796



2.2 Währungsverteilung nach Währungsderivaten

Währungsderivate	Volumen
Währungsderivate in Deckungsstock	Nein
Nominale der Derivate in Deckungsstock	0

Primärdeckung	Volumen
in EUR	993
in CHF	0
in USD	0
in JPY	0
Sonstige	0
Summe	993

Emissionen	Volumen
in EUR	790
in CHF	0
in USD	0
in JPY	0
Sonstige	0
Summe	790

2.3 Regionale Verteilung

Primärdeckung nach Ländern		
in Europa	Volumen	%
EU Staaten	993	100%
Belgien	0	0%
Bulgarien	0	0%
Dänemark	13	1%
Deutschland	58	6%
Estland	0	0%
Finnland	3	0%
Frankreich	0	0%
Griechenland	0	0%
Irland	0	0%
Italien	0	0%
Kroatien	0	0%
Lettland	0	0%
Litauen	0	0%
Luxemburg	0	0%
Malta	0	0%
Niederlande	0	0%
Österreich	919	93%
Polen	0	0%
Portugal	0	0%
Rumänien	0	0%
Schweden	0	0%
Slowakei	0	0%
Slowenien	0	0%
Spanien	0	0%
Tschechien	0	0%
Ungarn	0	0%
Vereinigtes Königreich	0	0%
Zypern	0	0%
EWR Staaten	0	0%
Island	0	0%
Liechtenstein	0	0%
Norwegen	0	0%
Sonstige Länder	0	0%
Schweiz	0	0%
Summe	993	100%

Primärdeckung nach Bundesländern in Österreich			
	Volumen	Anteil AT (%)	Gesamtdeckung Anteil (%)
Republik Österreich	9	1%	1%
Wien	0	0%	0%
Niederösterreich	473	51%	48%
Oberösterreich	0	0%	0%
Salzburg	133	14%	13%
Tirol	71	8%	7%
Steiermark	0	0%	0%
Kärnten	39	4%	4%
Burgenland	176	19%	18%
Vorarlberg	18	2%	2%
Summe	919	100%	93%

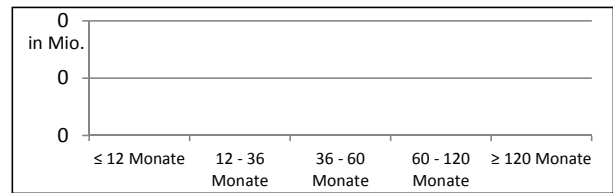
2.4 Verteilung nach Art des Schuldners/Garanten

Primärdeckung nach Art des Schuldners/Garant	Volumen	%
Staat	0	0%
Bundesland	0	0%
Gemeinde	707	71%
Haftung Staat	82	8%
Haftung Subsouverän Bundesland	30	3%
Haftung Subsouverän Gemeinde	174	17%
Sonstige	0	0%
Summe	993	100%

2.5 Seasoning der Primärdeckung

Gewichtetes Durchschnittsseasoning der Deckungswerte (in Jahren)	0,0
--	-----

Seasoning	Volumen	%
≤ 12 Monate	0	0%
12 - 36 Monate	0	0%
36 - 60 Monate	0	0%
60 - 120 Monate	0	0%
≥ 120 Monate	0	0%
Summe	0	0%



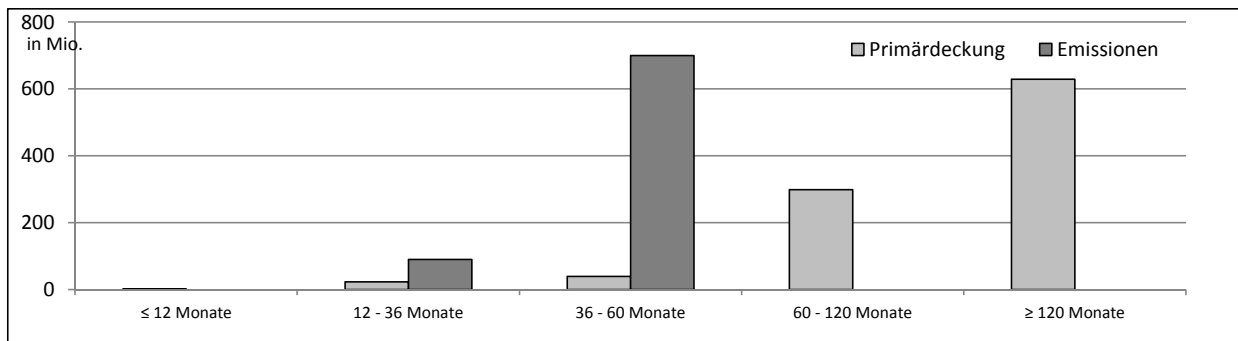
2.6 Laufzeitenverteilung

Gesamt	
WAL - Durchschnittlich gewichtete Restlaufzeit der Primärdeckung (in Jahren inkl. vertraglich vereinbarter Tilgungen)	0,0
WAL - Durchschnittlich gewichtete Restlaufzeit der Primärdeckung (in Jahren vertraglich)	0,0
WAL Emissionen (Endfälligkeit in Jahren)	0,0

Laufzeitenverteilung (in Monaten vertraglich)

Primärdeckung	Volumen	%
≤ 12 Monate	2	0%
12 - 36 Monate	24	2%
36 - 60 Monate	39	4%
60 - 120 Monate	299	30%
≥ 120 Monate	629	63%
Summe	993	100%

Emissionen	Volumen	%
≤ 12 Monate	0	0%
12 - 36 Monate	90	11%
36 - 60 Monate	700	89%
60 - 120 Monate	0	0%
≥ 120 Monate	0	0%
Summe	790	100%



2.7 Verteilung Zinsbindung nach Zinsderivaten

Zinsderivate	Volumen
Zinsderivate in Deckungsstock	Nein

Primärdeckung	Volumen
Variabel, fix unterjährig	0
Fix, 1 - 2 Jahren	0
Fix, 2 - 5 Jahren	0
Fix, > 5 Jahren	0
Summe	0

Emissionen	Volumen
Variabel, fix unterjährig	0
Fix, 1 - 2 Jahren	0
Fix, 2 - 5 Jahren	0
Fix, > 5 Jahren	0
Summe	0

3. INFORMATIONEN ZUR ERSATZDECKUNG

Anzeigeeinheit in Mio. EUR - ausgenommen "Anzahl"

31.03.2017

Ersatzdeckung Überblick	Volumen
Geld, Einlagen	0
Wertpapiere des Anlagevermögens	0
davon Nationalbank fähig	0
Summe	0
Ersatzdeckung (% von Emissionen)	0%

Wertpapiere nach Volumen	Volumen	288
≤ 1.000.000	0	
1.000.000 - 5.000.000	0	0
≥ 5.000.000	0	0
Summe	0	0

Ersatzdeckung nach Währung	Volumen	%
EUR	0	0%
CHF	0	0%
USD	0	0%
JPY	0	0%
Sonstige Währungen	0	0%
Summe	0	0%

Verteilung nach Ländern	Volumen	%
EU Staaten	0	0%
Belgien	0	0%
Bulgarien	0	0%
Dänemark	0	0%
Deutschland	0	0%
Estland	0	0%
Finnland	0	0%
Frankreich	0	0%
Griechenland	0	0%
Irland	0	0%
Italien	0	0%
Kroatien	0	0%
Lettland	0	0%
Litauen	0	0%
Luxemburg	0	0%
Malta	0	0%
Niederlande	0	0%
Österreich	0	0%
Polen	0	0%
Portugal	0	0%
Rumänien	0	0%
Schweden	0	0%
Slowakei	0	0%
Slowenien	0	0%
Spanien	0	0%
Tschechien	0	0%
Ungarn	0	0%
Vereinigtes Königreich	0	0%
Zypern	0	0%
EWR Staaten	0	0%
Island	0	0%
Liechtenstein	0	0%
Norwegen	0	0%
Sonstige Länder	0	0%
Schweiz	0	0%
Summe	0	0%

1. Überblick	<p>Gesamtbetrag Emissionen in Umlauf</p> <p>Gesamtbetrag der Deckungswerte (Gesamtdeckung)</p> <p>Anteil der Forderungen in Zahlungsverzug von mind. 90 Tagen (% von Primärdeckung)</p> <p>Anzahl der Finanzierungen</p> <p>Anteil EZB fähiger Forderungen und Wertpapiere (% der Gesamtdeckung)</p> <p>Barwertige Überdeckung (BW Gesamtdeckung/ BW Emissionen im Umlauf in %)</p>
2.1 Verteilung nach Kreditvolumen	je einzelne Forderung
2.6 Laufzeitenverteilung	ohne Berücksichtigung von vertraglichen Kündigungsrechten des Schuldners

Nominale in Euro Gegenwert ohne aufgelaufene Zinsen; Wechselkurs zum Reportingstichtag; Nullkuponanleihen zum aktuellen, aufgezinnten Wert
Nominale Primärdeckung und Ersatzdeckung ohne aufgelaufene Zinsen; Wechselkurs zum Reportingstichtag
Forderungsnominale in Zahlungsverzug von mind. 90 Tagen

Einschätzung der EZB Fähigkeit entsprechend den gültigen Regeln der EZB nach bestem Wissen und Gewissen der Bank
BW der Gesamtdeckung wird nicht risikoadjustiert berechnet. Emissionsseite: ohne Vorsorge für Verwaltungskosten und ev. Makro-Derivate.