

Report Datum
Report Wahrung

31/03/2017
EUR

offentliche Pfandbriefe bzw. offentliche fundierte Bankschuldverschreibungen

1. UBERBLICK

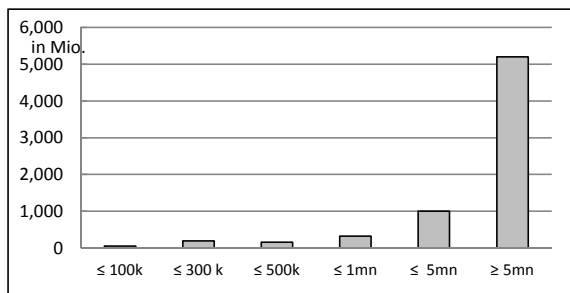
CRD/ OGAW Richtlinien konform	Ja		
Anteil EZB fahiger Forderungen und Wertpapiere (% der Gesamtdeckung)	n.a.		
Gesamtbetrag Emissionen in Umlauf	in Millionen	4,044.7	
Gesamtbetrag der Deckungswerte (Gesamtdeckung Nominale)	in Millionen	6,944.3	
Ratingagenturen	Moody's	Fitch	S&P
Emittentenrating	Baa1	BBB+	BBB
Rating Covered Bonds/Pfandbriefe/Fundierte Bankschuldverschreibungen	Aaa	NR	NR
Anzahl der Finanzierungen	3,773		
Anzahl der Schuldner	1,412		
Anzahl der Garanten	274		
Durchschnittliches Volumen der Deckungswerte pro Schuldner	in Millionen	4.9	
Durchschnittliches Volumen der Deckungswerte pro Finanzierung	in Millionen	1.8	
Anteil der Forderungen in Zahlungsverzug von mind. 90 Tagen (% von Primardeckung)	0%		
Anteil der 10 grosten Finanzierungen (% von Primardeckung)	31%		
Anteil der 10 grosten Garanten (% von Primardeckung)	27%		
Anteil endfallige Finanzierungen (% von Primardeckung)	59%		
Anteil der Finanzierungen in Fremdwahrung (% von Primardeckung)	22%		
Anteil der Emissionen in Fremdwahrung (in %)	0%		
Anteil Finanzierungen mit fixer Zinsbindung > 1 Jahr (% von Primardeckung)	35%		
Nominelle uberdeckung (Gesamtdeckung/Emissionen im Umlauf in %)	72%		
Barwertige uberdeckung (BW Gesamtdeckung/ BW Emissionen im Umlauf in %)	67%		
Anzahl der Emissionen	34		
Durchschnittliche Groe der Emissionen	in Millionen	118.96	

2. INFORMATIONEN ZUM DECKUNGSSTOCK (PRIMÄRDECKUNG)

Anzeigeeinheit in Mio. EUR - ausgenommen "Anzahl"

2.1 Verteilung nach Kreditvolumen

Primärdeckung nach Kreditvolumen		
	Volumen	Anzahl
≤ 300.000	246	2,265
davon 0 - 100.000	54	1,208
davon 100.000 - 300.000	192	1,057
300.000 - 5.000.000	1,495	1,373
davon 300.000 - 500.000	159	411
davon 500.000 - 1.000.000	328	456
davon 1.000.000 - 5.000.000	1,008	506
≥ 5.000.000	5,203	135
Summe	6,944	3,773



2.2 Währungsverteilung nach Währungsderivaten

Währungsderivate	Volumen
Währungsderivate in Deckungsstock	Nein
Nominale der Derivate in Deckungsstock	0

Primärdeckung	Volumen
in EUR	5,396
in CHF	1,549
in USD	0
in JPY	0
Sonstige	0
Summe	6,944

Emissionen	Volumen
in EUR	4,045
in CHF	0
in USD	0
in JPY	0
Sonstige	0
Summe	4,045

2.3 Regionale Verteilung

Primärdeckung nach Ländern		
in Europa	Volumen	%
EU Staaten	6,944	100%
Belgien	0	0%
Bulgarien	0	0%
Dänemark	0	0%
Deutschland	0	0%
Estland	0	0%
Finnland	0	0%
Frankreich	0	0%
Griechenland	0	0%
Irland	0	0%
Italien	0	0%
Kroatien	0	0%
Lettland	0	0%
Litauen	0	0%
Luxemburg	0	0%
Malta	0	0%
Niederlande	0	0%
Österreich	6,944	100%
Polen	0	0%
Portugal	0	0%
Rumänien	0	0%
Schweden	0	0%
Slowakei	0	0%
Slowenien	0	0%
Spanien	0	0%
Tschechien	0	0%
Ungarn	0	0%
Vereinigtes Königreich	0	0%
Zypern	0	0%
EWR Staaten	0	0%
Island	0	0%
Liechtenstein	0	0%
Norwegen	0	0%
Sonstige Länder	0	0%
Schweiz	0	0%
Summe	6,944	100%

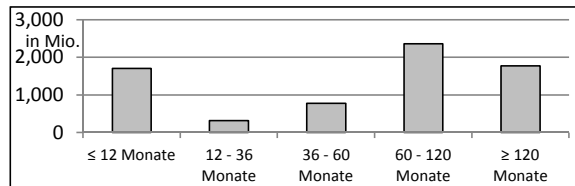
Primärdeckung nach Bundesländern in Österreich			
	Volumen	Anteil AT (%)	Gesamtdeckung Anteil (%)
Republik Österreich	872	13%	13%
Wien	2,070	30%	30%
Niederösterreich	968	14%	14%
Oberösterreich	751	11%	11%
Salzburg	112	2%	2%
Tirol	178	3%	3%
Steiermark	856	12%	12%
Kärnten	686	10%	10%
Burgenland	262	4%	4%
Vorarlberg	190	3%	3%
Summe	6,944	100%	100%

2.4 Verteilung nach Art des Schuldners/Garanten

Primärdeckung nach Art des Schuldners/Garant	Volumen	%
Staat	528	8%
Bundesland	2,528	36%
Gemeinde	1,112	16%
Haftung Staat	344	5%
Haftung Subsouverän Bundesland	1,377	20%
Haftung Subsouverän Gemeinde	578	8%
Sonstige	477	7%
Summe	6,944	100%

2.5 Seasoning der Primärdeckung

Gewichtetes Durchschnittsseasoning der Deckungswerte (in Jahren)		8.9
Seasoning	Volumen	%
≤ 12 Monate	1,708	25%
12 - 36 Monate	319	5%
36 - 60 Monate	776	11%
60 - 120 Monate	2,366	34%
≥ 120 Monate	1,775	26%
Summe	6,944	100%

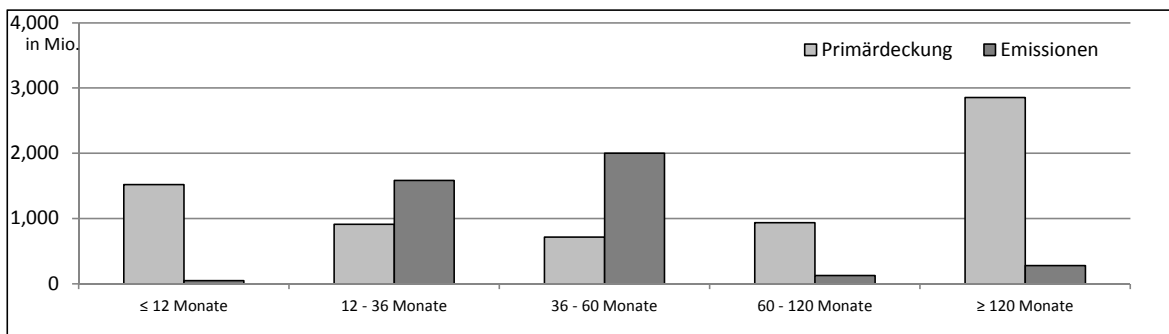


2.6 Laufzeitenverteilung

Gesamt	
WAL - Durchschnittlich gewichtete Restlaufzeit der Primärdeckung (in Jahren inkl. vertraglich vereinbarter Tilgungen)	6.2
WAL - Durchschnittlich gewichtete Restlaufzeit der Primärdeckung (in Jahren vertraglich)	8.9
WAL Emissionen (Endfälligkeit in Jahren)	3.9

Laufzeitenverteilung (in Monaten vertraglich)

Primärdeckung	Volumen	%	Emissionen	Volumen	%
≤ 12 Monate	1,521	22%	≤ 12 Monate	50	1%
12 - 36 Monate	911	13%	12 - 36 Monate	1,585	39%
36 - 60 Monate	715	10%	36 - 60 Monate	2,002	49%
60 - 120 Monate	939	14%	60 - 120 Monate	128	3%
≥ 120 Monate	2,858	41%	≥ 120 Monate	280	7%
Summe	6,944	100%	Summe	4,045	100%



2.7 Verteilung Zinsbindung nach Zinsderivaten

Zinsderivate	Volumen
Zinsderivate in Deckungsstock	Nein

Primärdeckung	Volumen
Variabel, fix unterjährig	4,501
Fix, 1 - 2 Jahren	157
Fix, 2 - 5 Jahren	425
Fix, > 5 Jahren	1,862
Summe	6,944

Emissionen	Volumen
Variabel, fix unterjährig	1,055
Fix, 1 - 2 Jahren	85
Fix, 2 - 5 Jahren	2,502
Fix, > 5 Jahren	403
Summe	4,045

3. INFORMATIONEN ZUR ERSATZDECKUNG

Anzeigeeinheit in Mio. EUR - ausgenommen "Anzahl"

Ersatzdeckung Überblick	Volumen
Geld, Einlagen	0
Wertpapiere des Anlagevermögens	148
davon Nationalbank fähig	148
Summe	148
Ersatzdeckung (% von Emissionen)	2%

Wertpapiere nach Volumen	Volumen	Anzahl
≤ 1.000.000	0	0
1.000.000 - 5.000.000	0	0
≥ 5.000.000	148	2
Summe	148	2

Ersatzdeckung nach Währung	Volumen	%
EUR	148	100%
CHF	0	0%
USD	0	0%
JPY	0	0%
Sonstige Währungen	0	0%
Summe	148	100%

Verteilung nach Ländern	Volumen	%
EU Staaten	148	100%
Belgien	0	0%
Bulgarien	0	0%
Dänemark	0	0%
Deutschland	0	0%
Estland	0	0%
Finnland	0	0%
Frankreich	0	0%
Griechenland	0	0%
Irland	0	0%
Italien	0	0%
Kroatien	0	0%
Lettland	0	0%
Litauen	0	0%
Luxemburg	0	0%
Malta	0	0%
Niederlande	0	0%
Österreich	148	100%
Polen	0	0%
Portugal	0	0%
Rumänien	0	0%
Schweden	0	0%
Slowakei	0	0%
Slowenien	0	0%
Spanien	0	0%
Tschechien	0	0%
Ungarn	0	0%
Vereinigtes Königreich	0	0%
Zypern	0	0%
EWR Staaten	0	0%
Island	0	0%
Liechtenstein	0	0%
Norwegen	0	0%
Sonstige Länder	0	0%
Schweiz	0	0%
Summe	148	100%