

Report Datum	31.03.2018
Report Wahrung	EUR

offentliche Pfandbriefe bzw. offentliche fundierte Bankschuldverschreibungen

1. UBERBLICK

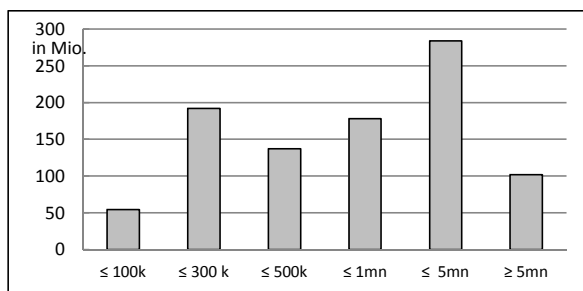
CRD/ OGAW Richtlinien konform		Ja		
Anteil EZB fahiger Forderungen und Wertpapiere (% der Gesamtdeckung)		10%		
Gesamtbetrag Emissionen in Umlauf	in Millionen	790,0		
Gesamtbetrag der Deckungswerte (Gesamtdeckung Nominale)	in Millionen	948,2		
Ratingagenturen	Moody's	Fitch	S&P	
Emittentenrating	A3	NR	BBB+	
Deckungsstockkrating	Aa2	NR	NR	
Anzahl der Finanzierungen		2.799		
Anzahl der Schuldner		0		
Anzahl der Garanten		0		
Durchschnittliches Volumen der Deckungswerte pro Schuldner	in Millionen	0,0		
Durchschnittliches Volumen der Deckungswerte pro Finanzierung	in Millionen	0,0		
Anteil der Forderungen in Zahlungsverzug von mind. 90 Tagen (% von Primardeckung)		0%		
Anteil der 10 groten Finanzierungen (% von Primardeckung)		16%		
Anteil der 10 groten Garanten (% von Primardeckung)		0%		
Anteil endfallige Finanzierungen (% von Primardeckung)		0%		
Anteil der Finanzierungen in Fremdwahrung (% von Primardeckung)		0%		
Anteil der Emissionen in Fremdwahrung (in %)		0%		
Anteil Finanzierungen mit fixer Zinsbindung > 1 Jahr (% von Primardeckung)		0%		
Nominelle uberdeckung (Gesamtdeckung/Emissionen im Umlauf in %)		83%		
Barwertige uberdeckung (BW Gesamtdeckung/ BW Emissionen im Umlauf in %)		0%		
Anzahl der Emissionen		2		
Durchschnittliche Groe der Emissionen	in Millionen	395,0		

2. INFORMATIONEN ZUM DECKUNGSSTOCK (PRIMÄRDECKUNG)

Anzeigeeinheit in Mio. EUR - ausgenommen "Anzahl"

2.1 Verteilung nach Kreditvolumen 31.03.2018

Primärdeckung nach Kreditvolumen		
	Volumen	Anzahl
≤ 300.000	247	2.013
davon 0 - 100.000	55	982
davon 100.000 - 300.000	192	1.031
300.000 - 5.000.000	600	778
davon 300.000 - 500.000	137	357
davon 500.000 - 1.000.000	178	260
davon 1.000.000 - 5.000.000	284	161
≥ 5.000.000	102	8
Summe	948	2.799



2.2 Währungsverteilung nach Währungsderivaten

Währungsderivate	Volumen
Währungsderivate in Deckungsstock	Nein
Nominale der Derivate in Deckungsstock	0

Primärdeckung	Volumen
in EUR	948
in CHF	0
in USD	0
in JPY	0
Sonstige	0
Summe	948

Emissionen	Volumen
in EUR	790
in CHF	0
in USD	0
in JPY	0
Sonstige	0
Summe	790

2.3 Regionale Verteilung

Primärdeckung nach Ländern		
in Europa	Volumen	%
EU Staaten	948	100%
Belgien	0	0%
Bulgarien	0	0%
Dänemark	11	1%
Deutschland	48	5%
Estland	0	0%
Finnland	1	0%
Frankreich	0	0%
Griechenland	0	0%
Irland	0	0%
Italien	0	0%
Kroatien	0	0%
Lettland	0	0%
Litauen	0	0%
Luxemburg	0	0%
Malta	0	0%
Niederlande	0	0%
Österreich	888	94%
Polen	0	0%
Portugal	0	0%
Rumänien	0	0%
Schweden	0	0%
Slowakei	0	0%
Slowenien	0	0%
Spanien	0	0%
Tschechien	0	0%
Ungarn	0	0%
Vereinigtes Königreich	0	0%
Zypern	0	0%
EWR Staaten	0	0%
Island	0	0%
Liechtenstein	0	0%
Norwegen	0	0%
Sonstige Länder	0	0%
Schweiz	0	0%
Summe	948	100%

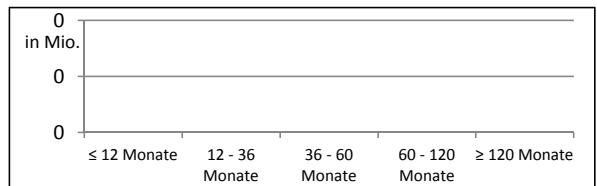
Primärdeckung nach Bundesländern in Österreich			
	Volumen	Anteil AT (%)	Gesamtdeckung Anteil (%)
Republik Österreich	7	1%	1%
Wien	0	0%	0%
Niederösterreich	451	51%	48%
Oberösterreich	0	0%	0%
Salzburg	124	14%	13%
Tirol	60	7%	6%
Steiermark	0	0%	0%
Kärnten	41	5%	4%
Burgenland	191	21%	20%
Vorarlberg	15	2%	2%
Summe	888	100%	94%

2.4 Verteilung nach Art des Schuldners/Garanten

Primärdeckung nach Art des Schuldners/Garant	Volumen	%
Staat	0	0%
Bundesland	0	0%
Gemeinde	677	71%
Haftung Staat	67	7%
Haftung Subsouverän Bundesland	37	4%
Haftung Subsouverän Gemeinde	167	18%
Sonstige	0	0%
Summe	948	100%

2.5 Seasoning der Primärdeckung

Gewichtetes Durchschnittsseasoning der Deckungswerte (in Jahren)		0,0
Seasoning	Volumen	%
≤ 12 Monate	0	0%
12 - 36 Monate	0	0%
36 - 60 Monate	0	0%
60 - 120 Monate	0	0%
≥ 120 Monate	0	0%
Summe	0	0%

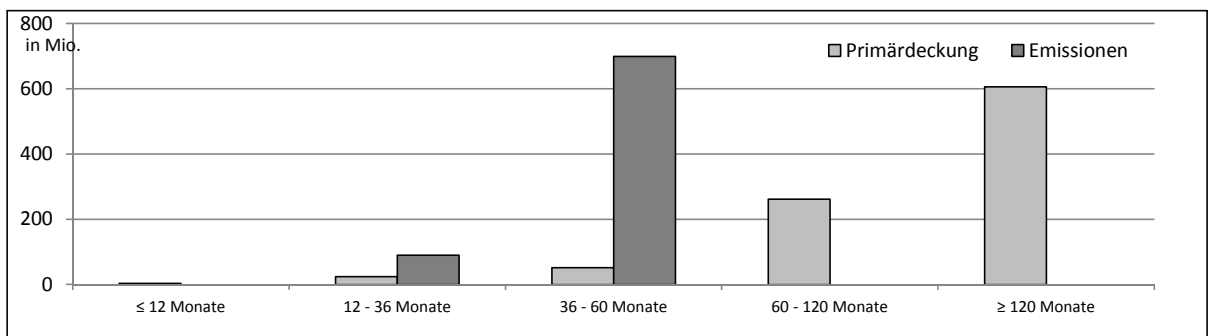


2.6 Laufzeitenverteilung

Gesamt	
WAL - Durchschnittlich gewichtete Restlaufzeit der Primärdeckung (in Jahren inkl. vertraglich vereinbarter Tilgungen)	0,0
WAL - Durchschnittlich gewichtete Restlaufzeit der Primärdeckung (in Jahren vertraglich)	0,0
WAL Emissionen (Endfälligkeit in Jahren)	0,0

Laufzeitenverteilung (in Monaten vertraglich)

Primärdeckung	Volumen	%	Emissionen	Volumen	%
≤ 12 Monate	4	0%	≤ 12 Monate	0	0%
12 - 36 Monate	24	3%	12 - 36 Monate	90	11%
36 - 60 Monate	52	5%	36 - 60 Monate	700	89%
60 - 120 Monate	262	28%	60 - 120 Monate	0	0%
≥ 120 Monate	606	64%	≥ 120 Monate	0	0%
Summe	948	100%	Summe	790	100%



2.7 Verteilung Zinsbindung nach Zinsderivaten

Zinsderivate	Volumen
Zinsderivate in Deckungsstock	Nein

Primärdeckung	Volumen
Variabel, fix unterjährig	0
Fix, 1 - 2 Jahren	0
Fix, 2 - 5 Jahren	0
Fix, > 5 Jahren	0
Summe	0

Emissionen	Volumen
Variabel, fix unterjährig	0
Fix, 1 - 2 Jahren	0
Fix, 2 - 5 Jahren	0
Fix, > 5 Jahren	0
Summe	0

3. INFORMATIONEN ZUR ERSATZDECKUNG

Anzeigeeinheit in Mio. EUR - ausgenommen "Anzahl"

31.03.2018

Ersatzdeckung Überblick	Volumen
Geld, Einlagen	0
Wertpapiere des Anlagevermögens	0
davon Nationalbank fähig	0
Summe	0
Ersatzdeckung (% von Emissionen)	0%

Wertpapiere nach Volumen	Volumen	288
≤ 1.000.000	0	
1.000.000 - 5.000.000	0	0
≥ 5.000.000	0	0
Summe	0	0

Ersatzdeckung nach Währung	Volumen	%
EUR	0	0%
CHF	0	0%
USD	0	0%
JPY	0	0%
Sonstige Währungen	0	0%
Summe	0	0%

Verteilung nach Ländern	Volumen	%
EU Staaten	0	0%
Belgien	0	0%
Bulgarien	0	0%
Dänemark	0	0%
Deutschland	0	0%
Estland	0	0%
Finnland	0	0%
Frankreich	0	0%
Griechenland	0	0%
Irland	0	0%
Italien	0	0%
Kroatien	0	0%
Lettland	0	0%
Litauen	0	0%
Luxemburg	0	0%
Malta	0	0%
Niederlande	0	0%
Österreich	0	0%
Polen	0	0%
Portugal	0	0%
Rumänien	0	0%
Schweden	0	0%
Slowakei	0	0%
Slowenien	0	0%
Spanien	0	0%
Tschechien	0	0%
Ungarn	0	0%
Vereinigtes Königreich	0	0%
Zypern	0	0%
EWR Staaten	0	0%
Island	0	0%
Liechtenstein	0	0%
Norwegen	0	0%
Sonstige Länder	0	0%
Schweiz	0	0%
Summe	0	0%

1. Überblick	<p>Gesamtbetrag Emissionen in Umlauf</p> <p>Gesamtbetrag der Deckungswerte (Gesamtdeckung)</p> <p>Anteil der Forderungen in Zahlungsverzug von mind. 90 Tagen (% von Primärdeckung)</p> <p>Anzahl der Finanzierungen</p> <p>Anteil EZB fähiger Forderungen und Wertpapiere (% der Gesamtdeckung)</p> <p>Barwertige Überdeckung (BW Gesamtdeckung/ BW Emissionen im Umlauf in %)</p>
2.1 Verteilung nach Kreditvolumen	je einzelne Forderung
2.6 Laufzeitenverteilung	ohne Berücksichtigung von vertraglichen Kündigungsrechten des Schuldners

Nominale in Euro Gegenwert ohne aufgelaufene Zinsen; Wechselkurs zum Reportingstichtag; Nullkuponanleihen zum aktuellen, aufgezinnten Wert
Nominale Primärdeckung und Ersatzdeckung ohne aufgelaufene Zinsen; Wechselkurs zum Reportingstichtag
Forderungsnominale in Zahlungsverzug von mind. 90 Tagen

Einschätzung der EZB Fähigkeit entsprechend den gültigen Regeln der EZB nach bestem Wissen und Gewissen der Bank
BW der Gesamtdeckung wird nicht risikoadjustiert berechnet. Emissionsseite: ohne Vorsorge für Verwaltungskosten und ev. Makro-Derivate.